



Voorgevel



Rechter zijgevel



Achtergevel



Linker zijgevel

## Kleurenschema

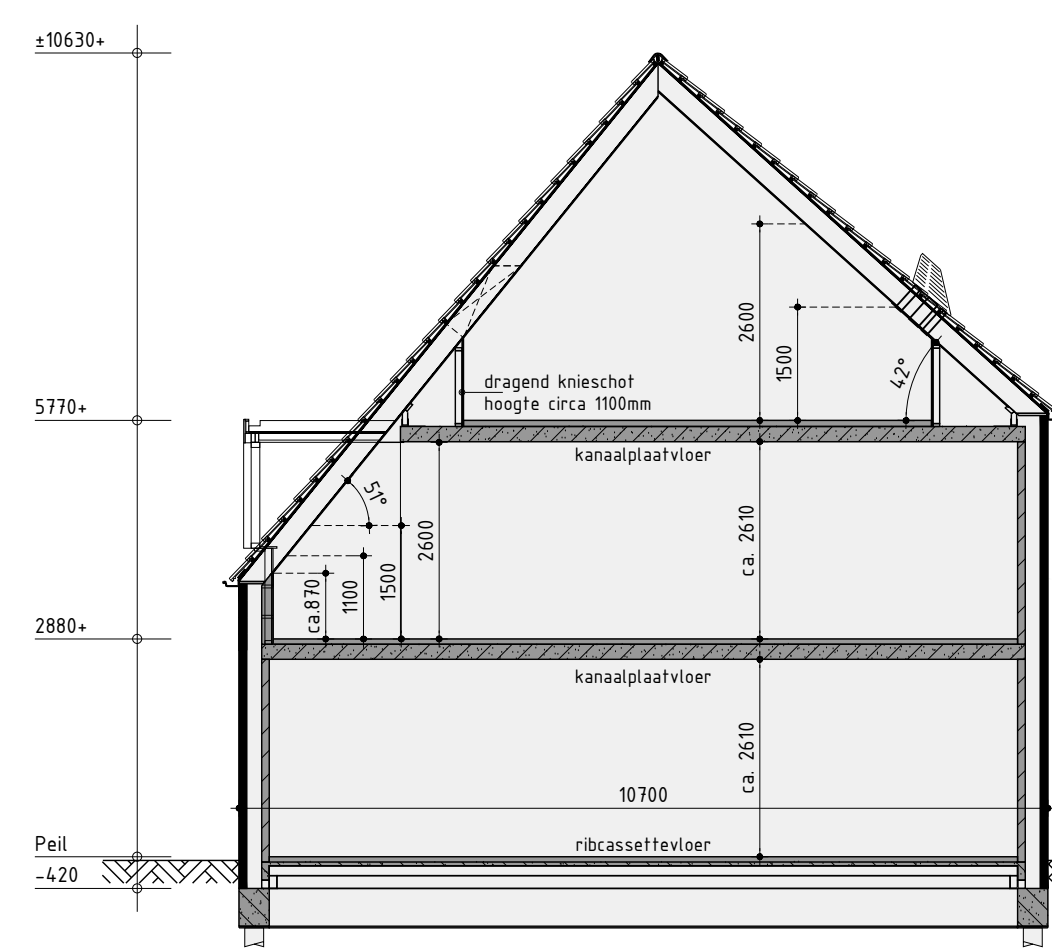
Onderdelen	Materialen	Kleur
Gevels	Baksteen	Berggeel, gematiseerd
Gevelaccent	Baksteen, vlijmselverband	Berggeel, gematiseerd
Gevelaccent, fines	Baksteen, verticaal nettelwerk	Berggeel, gematiseerd
Dak	Keramische pan	Matzwart, engobe
Kozijnen	Hardhout	Grijsbeige
Ornamentele delen	Hardhout	Grijsbeige
Voordeur	Samengesteld	Okergeel
Deuren, overig	Hardhout	Beige, grijs
Raamdeurpels	Aluminium	Grijsbeige
Zwang + kader dakkapel	Hout	Okergeel
Staan kunstleder	Verzinkt staal	Beige, grijs
Dakrandafwerking platdak	Aluminium trim	Grijs
Geren	Zinken bakgoot	Natuur
Binnenuitratvor	Zink	Natuur
Ventilatiecroosers	Aluminium	Blank, gematiseerd
Platte daken	Beplanting (mos/sedum o.g.)	Natuur / groen

## Renvooi

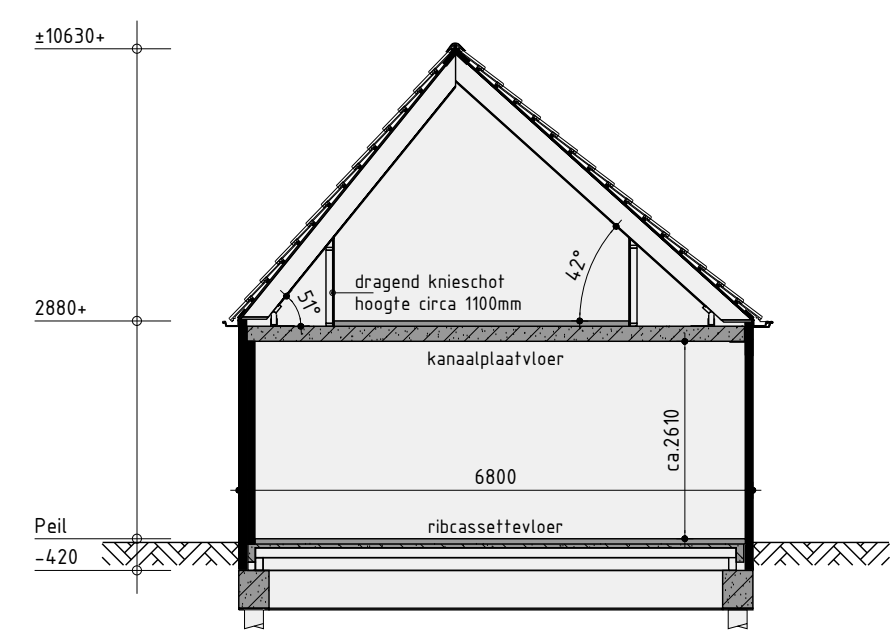
■	Baksteen schouwwerk
■	geïsoleerde achterconstructie v.z.v. HSB en gevelbekleding
■	kalkzandsteen
■	kalkzandsteen binnenwanden dragend en/of stabiliserend uitvoeren vips tekeningen en berekeningen constructeur
■	kalkzandsteen achterwanden weinigbelende spouwmuur
■	lichte scheidingwand gipsblokken standaard
■	lichte scheidingwand gipsblokken zwaar
■	houtskeletbouw
■	plafond v.z.v. mos/sedum (o.g.) beplanting

## Renvooi

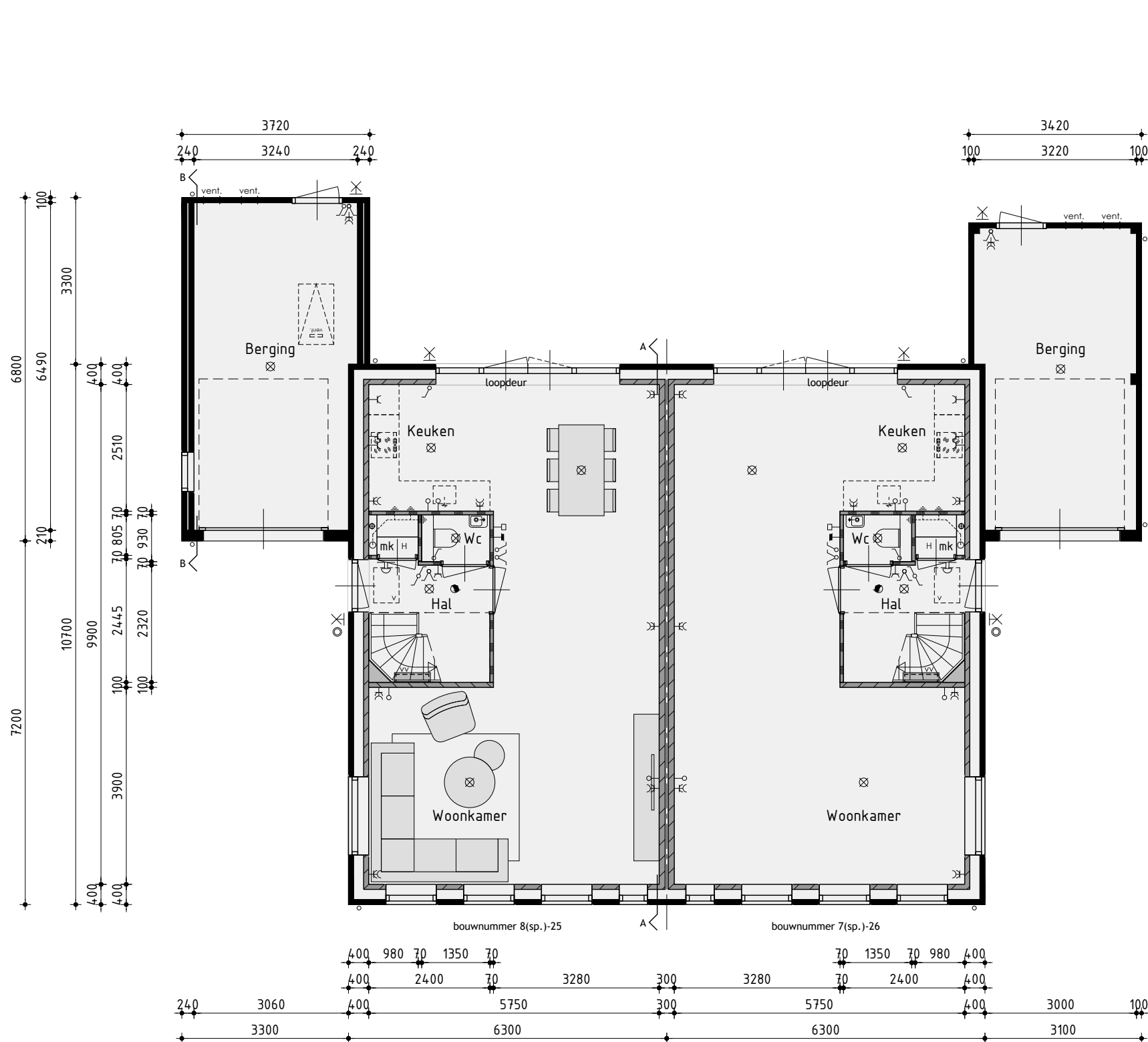
■	plafondlichtaansluitpunt
■	wandlichtaansluitpunt
■	enkele schakelaar
■	double schakelaar
■	wand schakelaar
■	enkele wandcontactdoos geard
■	double wandcontactdoos geard
■	enkele leding
■	bedrade leding
■	thermostaat
■	bediening mechanische ventilatie
■	builwaaier
■	rookmelder
■	opstelplaats voor wasafzuig
■	opstelplaats voor wasdroger
■	elektrische radiator (plaats en afmeting indicatief)
■	bedrukker
■	bel
■	mechanische ventilatie-unit
■	ventilatiecroosers
■	ventilatiecroosers t.b.v. dakraam
■	ventilatiecroosers t.b.v. schuifpui
■	wand afzuigventiel mechanische ventilatie
■	plafond afzuigventiel mechanische ventilatie
■	plafond afzuigventiel pipemiliter
■	dakdoorvoer t.b.v. ventilatie
■	varmte-unit t.b.v. statieverwarming
■	v.z.v. builwaaiervering
■	verdeluif t.b.v. vloerverwarming
■	v.z.v. geïsoleerde beglazing
■	v.z.v. natuurelementenbeglazing
■	pr-panelen (afmeting, aantal en ligging indicatief)
■	lak
■	geïsoleerde vloerdek
■	minimale glaswering binnen deur inclusief kozijn 320B
■	incl. alle deurkozijnen op verdieping waar geluïdwerende binnen deuren toegepast uitvoeren zonder beveiliging
■	nestkast gasverwarming (plaats en afmeting indicatief)
■	nestkast licht (plaats en afmeting indicatief)



Principe doorsnede A-A



Principe doorsnede B-B



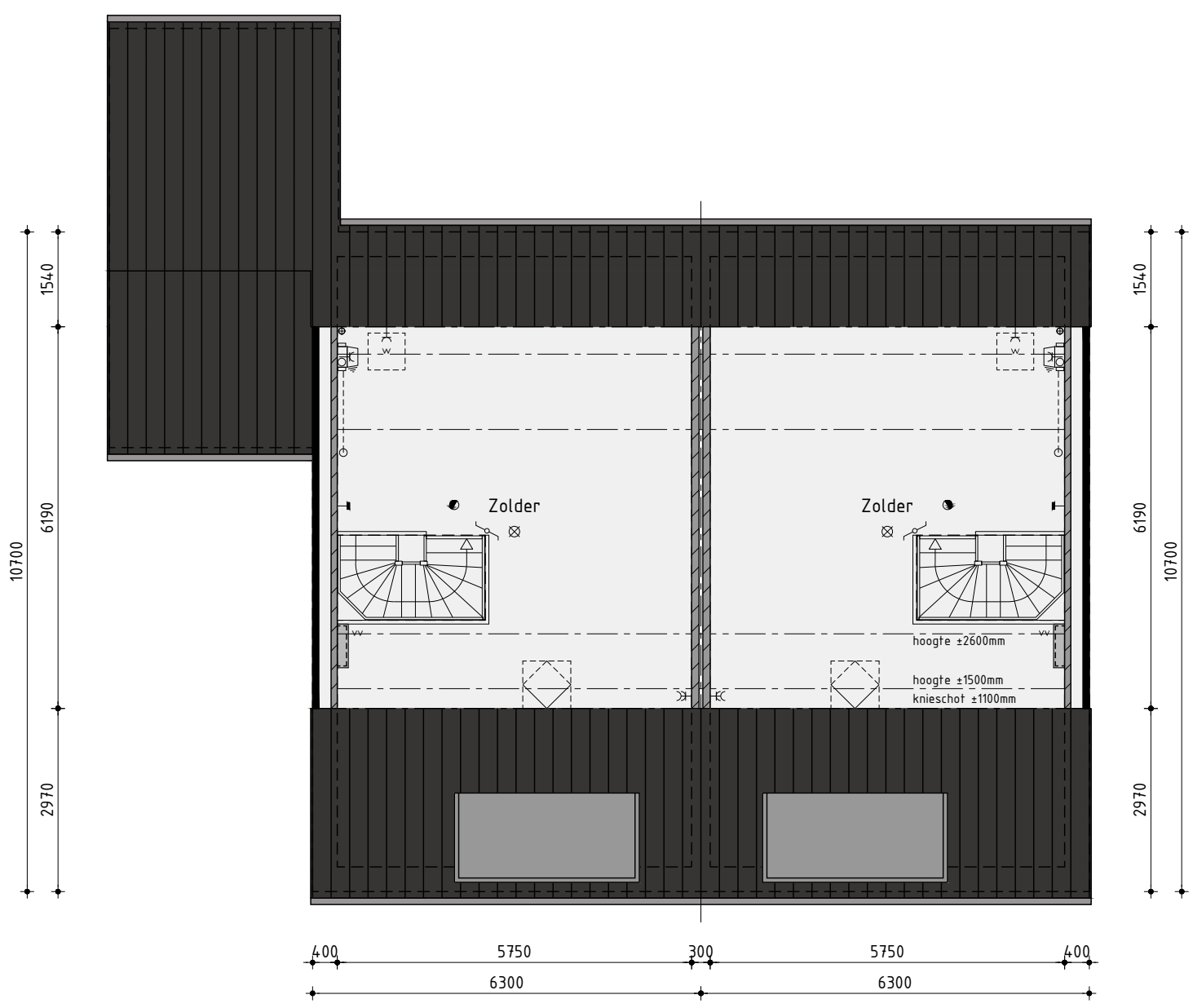
Begane grond

v.z.v. vloerverwarming exclusief berging



1ste Verdieping

v.z.v. vloerverwarming exclusief bergzolder



2de Verdieping

v.z.v. vloerverwarming

Ontwikkelaar: **bpd** Amsterdam  
Realisatie en kopereigendoms: **De Tocht 5** 1651 HT Bovenkarspel 020 88 51 13 13 info@kuinbv.nl

## Bouwnummer 7/8 (gespiegeld), 25/26 Nieuwbouw tweekapper type C

Plan: De Draai Zuid, Zomertalingstraat  
Heerhugowaard, Gemeente Dijk en Waard

Opdrachtgever: Kuin Vastgoedontwikkeling BV  
Telefoon: 020 88 51 13 13  
E-mail: info@kuinbv.nl

Getekend: Roy Zwagmaker  
Formaat: A0  
Schaal: 1:100

## Verkoopstekening

Datum 1: 26-08-2025  
Datum 2: 30-09-2025  
Datum 3: 08-09-2025 bestek  
Datum 4: 15-10-2025  
Datum 5: 10-11-2025  
Datum 6: -  
Datum 7: -  
Datum 8: -

Datum 9: -  
Datum 10: -  
Datum 11: -  
Datum 12: -  
Datum 13: -  
Datum 14: -  
Datum 15: -  
Datum 16: -

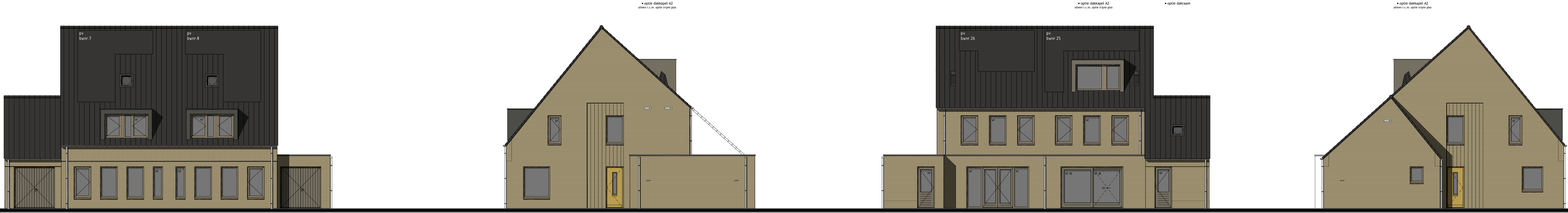
**studiodwp**

Werknummer: 24368

Bladnummer: **B-03.1**

Nieuwehulweg 11 | 1615 DZ Grootebroek | T: 020 88 51 13 13 | info@studiodwp.nl | www.studiodwp.nl  
Ruben de Kraker, J. Van't Bovenkarspel





Voorgevel

Rechter zijgevel

Achtergevel

Linker zijgevel

### Kleurenschema

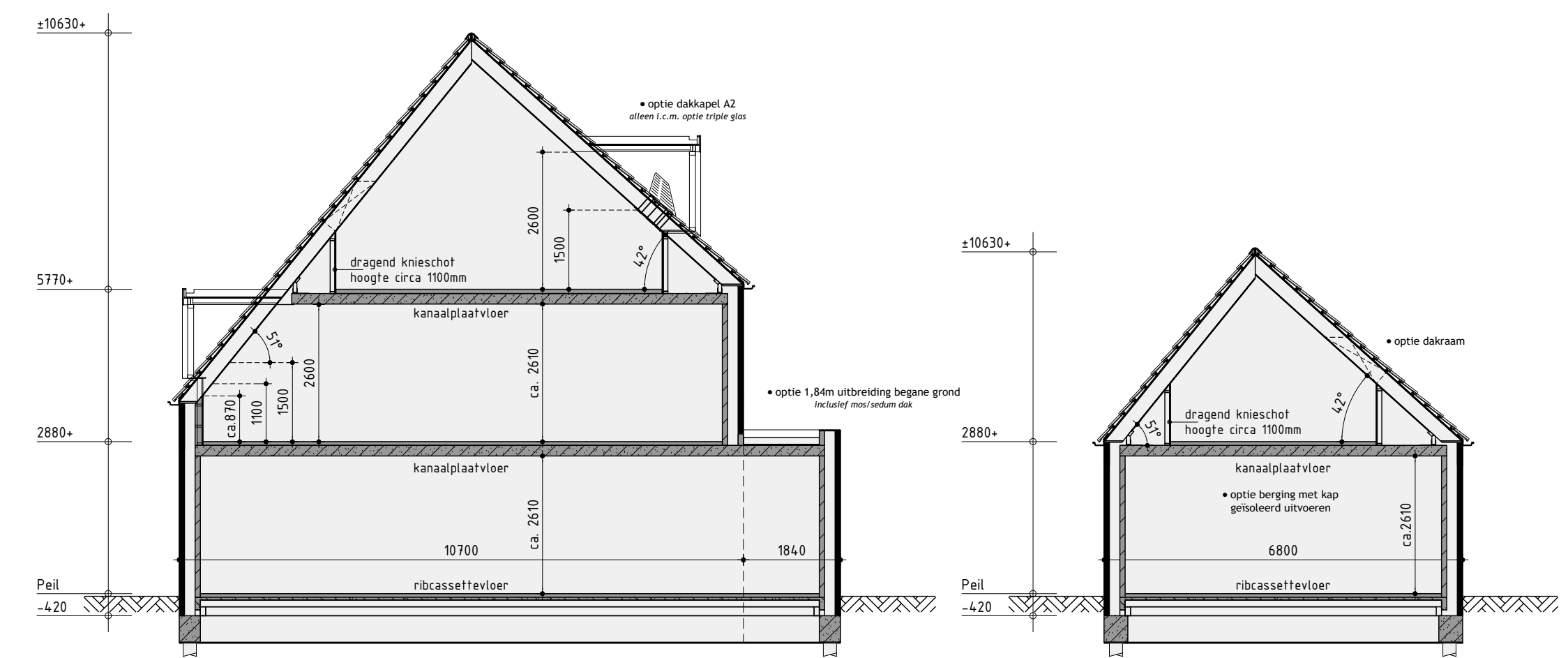
Onderdelen	Materialen	Kleur
Gevels	Baksteen	Berggevel gesneden
Gevelaccent	Baksteen, vlijmselverband	Berggevel gesneden
Gevelaccent, fines	Baksteen, verticaal nettelwerk	Berggevel gesneden
Dak	Keramische pan	Matzwart engobe
Kozijnen	Hardhout	Grisbeige
Drainende delen	Hardhout	Grisbeige
Voordeur	Saenegerfeld	Okergeel
Deuren overig	Hardhout	Beige gris
Raamdeurpels	Aluminium	Grisbeige
Zijwag + kader dakkapel	Hout	Okergeel
Outside beringselven	Saenegerfeld	Beige gris
Dakrandafwerking platdak	Aluminium trim	Gris
Geren	Zinken bakgoot	Natuur
Binnentrapstapen	Zink	Natuur
Ventilatorroosters	Aluminium	Blank gesneden
Platte daken	Beplanting (mos/sedum o.g.)	Natuur / groen

### Renvooi

■	Baksteen schouwwerk
■	geïsoleerde achterconstructie v.z.v. HSB en gevelbekleding
■	kalkzandsteen
■	kalkzandsteen binnenwanden dragend en/of stabiliserend uitvoeren vips tekeningen en berekeningen constructeur
■	kalkzandsteen achterste weringstelselende spouwmuur
■	lichte scheidingwand gipsblokken standaard
■	lichte scheidingwand gipsblokken zwaar
■	houtskeletbouw
■	plafond v.z.v. mos/sedum (o.g.) beplanting

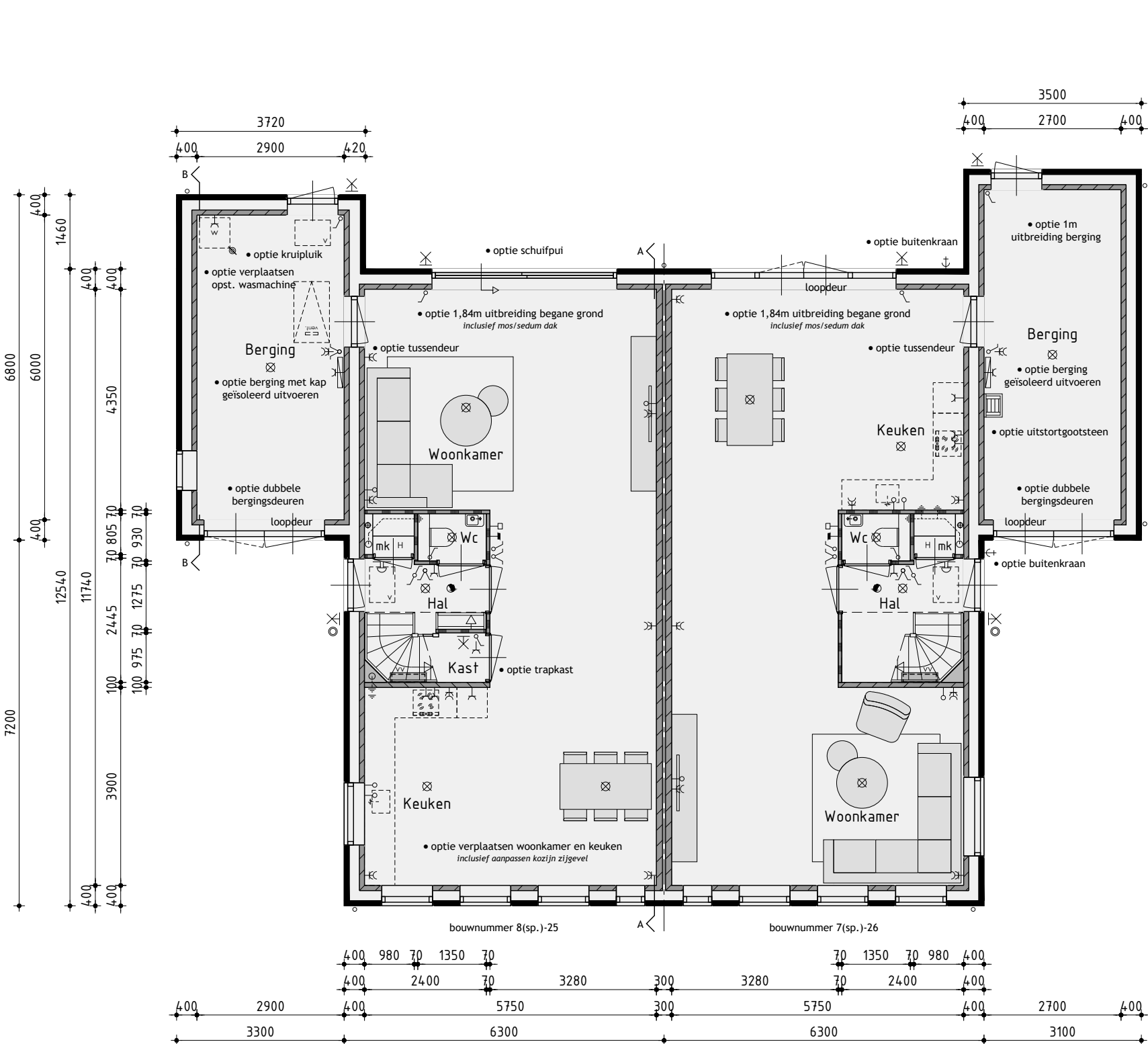
### Renvooi

□	plafondlicht aansluitpunt
□	wandlicht aansluitpunt
□	enkele schakelaar
□	dubbele schakelaar
□	wood schakelaar
□	enkele wandcontactdoos geaard
□	dubbele wandcontactdoos geaard
□	enkele lading
□	badradiator
□	thermostaat
□	beheer mechanische ventilatie
□	badradiator
□	optieplaats voor wasautomaat
□	optieplaats voor wasdroger
□	elektronische radiator (plaats en afmeting indicatief)
□	bedrader
□	bel
□	mechanische ventilatie-unit
□	ventilatorrooster
□	ventilatorrooster t.b.v. dakruimte
□	ventilatorrooster t.b.v. schuip
□	wand afzuigventil mechanische ventilatie
□	plafond afzuigventil mechanische ventilatie
□	plafond afzuigventil pijpventilator
□	dakdoorvoer t.b.v. ventilatie
□	verwarmde vloer t.b.v. vloerverwarming
□	v.z.v. vloerverwarming
□	verdelunit t.b.v. vloerverwarming
□	v.z.v. geïsoleerde beglazing
□	v.z.v. niet-terechtende beglazing
□	pv-panelen (afmeting, aantal en lagging indicatief)
□	luk
□	geïsoleerde vloerluk
□	minimale glasdekking binnenruimte inclusief kozijn 32dB
□	incl. alle deurenkozijnen op verdieping waar geluidwerende
□	binnenruimte toegepast uitvoeren zonder bevestiging
□	neutrale glasdekking (plaats en afmeting indicatief)
□	neutrale glasdekking (plaats en afmeting indicatief)



Principe doorsnede A-A

Principe doorsnede B-B



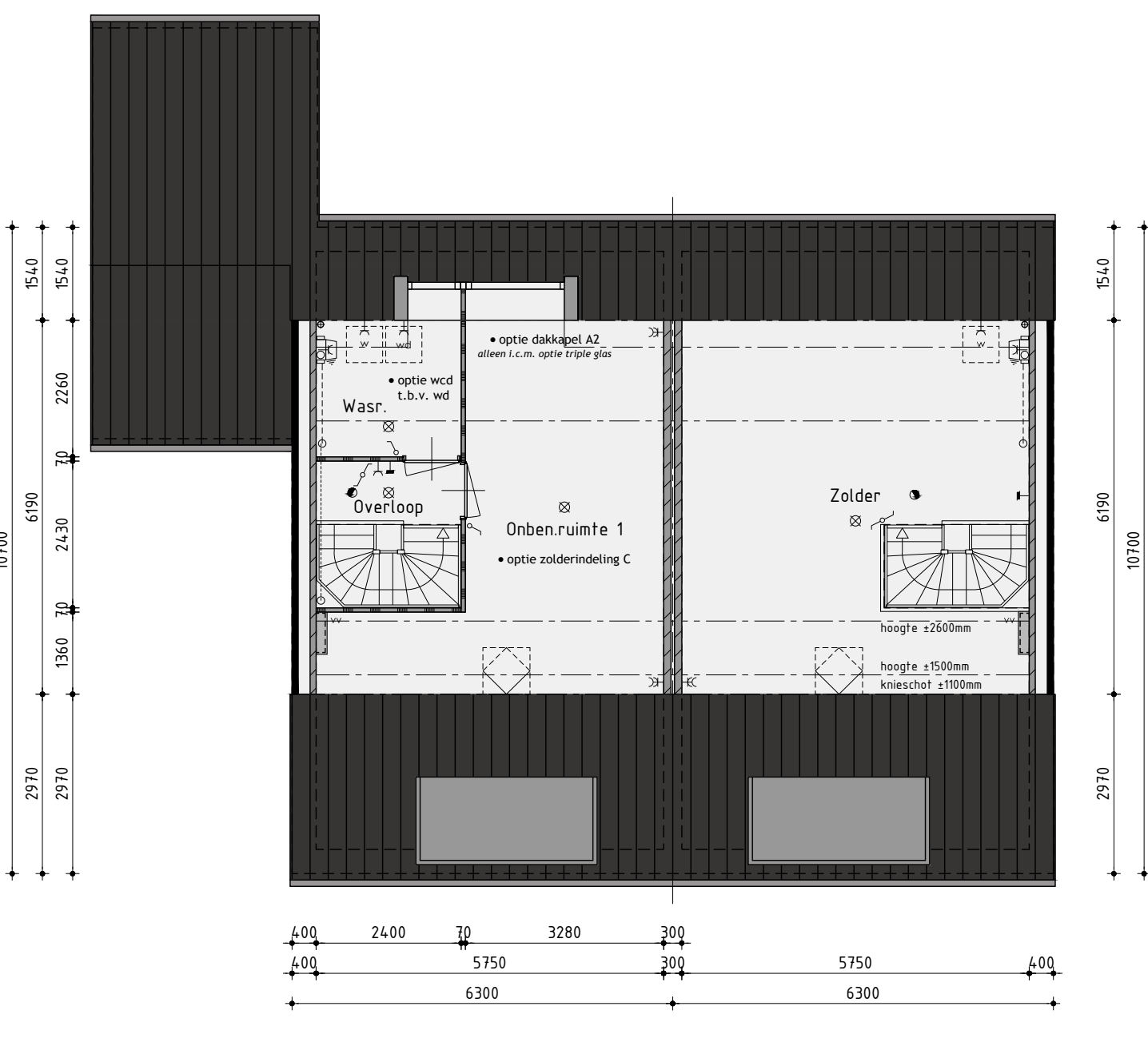
Begane grond

v.z.v. vloerverwarming exclusief berging



1ste Verdieping

v.z.v. vloerverwarming exclusief berging



2de Verdieping

v.z.v. vloerverwarming  
de onderbouw ruime zijn niet aangegeven voor het verwijderen van personen  
en velden daarin beschikbaar niet aan de gestelde eisen, o.a. op basis van  
opervlakte, daglicht, ventilatie, geluid en de vrije hoogte boven de trap.

Ontwikkelaar: **bpd**  
Realisatie en koperbegeleiding: **KUIN bv**  
De Tocht 5  
1031 HT Bovenkarspel  
020 88 55 13 13  
info@kuinbv.nl

## Bouwnummer 7/8 (gespiegeld), 25/26 Nieuwbouw tweekapper type C opties

Plan: De Draai Zuid, Zomertalingstraat  
Heerhugowaard, Gemeente Dijk en Waard

Opdrachtgever: Kuin Vastgoedontwikkeling BV  
Telefoon: 020 88 55 13 13  
E-mail: info@kuinbv.nl

Getekend: Roy Zwagemaker  
Formaat: A0  
Schaal: 1:100

### Verkooptekening

Datum 1: 26-08-2025  
Datum 2: 30-09-2025  
Datum 3: 08-09-2025 bestek  
Datum 4: 15-10-2025  
Datum 5: 10-11-2025  
Datum 6: -  
Datum 7: -  
Datum 8: -

Datum 9: -  
Datum 10: -  
Datum 11: -  
Datum 12: -  
Datum 13: -  
Datum 14: -  
Datum 15: -  
Datum 16: -

**studiodwp**

Werknummer: 24368

Bladnummer: B-03.0

Nieuwstedweg 13 | 1615 DZ Grootebroek | T: 020 88 55 13 13 | info@studiodwp.nl | www.studiodwp.nl  
Ruben de Kruyter | Vastgoedontwikkelaar