

warmtetarieven 2025.

Voor aansluitingen tot en met 50 kW in de periode 1 januari t/m 31 december 2025,
regio's Alkmaar, Assendelft, Dordrecht, Papendrecht, Sliedrecht, Velsen, Langedijk, Heerhugowaard,
Zwijndrecht, Hendrik-Ido-Ambacht, Gorinchem en Westland.

Hoe zijn de kosten opgebouwd?

Elk jaar stelt de Autoriteit Consument en Markt (ACM) namens de overheid vast hoe hoog het warmtetarief maximaal mag zijn. In de tabel hieronder vindt u zowel onze tarieven als de maximumtarieven van de ACM.

Kosten voor het verbruik	Tarief HVC	Maximumtarief ACM
Verbruik warmte per GJ	€ 41,60	€ 43,79

Kosten voor de aansluiting t/m 50 kW (vaste kosten per jaar)	Tarief HVC	Maximumtarief ACM
Vastrecht	€ 577,48	€ 577,48
Meetskosten	€ 32,80	€ 32,80
Huur Afleverset	€ 150,49	€ 150,49

Alle vermelde tarieven zijn inclusief btw en afgerond op twee cijfers achter de komma. Voor meer informatie over energie van HVC, de tarieven, technische informatie en onze algemene voorwaarden kunt u terecht op onze website, www.hvcgroep.nl. Tekstfouten en prijswijzigingen zijn voorbehouden. Aan de vermelde teksten en tarieven kunnen geen rechten worden ontleend.

kosten voor afsluiting van de warmteaansluiting 2025.

Wanneer u geen gebruik meer wilt maken van de levering van warmte aan uw woning/pand, dan kunt u de warmteaansluiting tijdelijk of definitief laten afsluiten. Dit kan alleen wanneer u eigenaar bent van de woning of het pand. Meer informatie hierover vindt u in het afsluitformulier, wat u kunt opvragen via de [klantenservice](#).

Kosten tijdelijke afsluiting (duur maximaal 2 jaar) en heraansluiting

Kosten tijdelijke afsluiting in 2025	€ 586,73
--------------------------------------	----------

Kosten opnieuw aansluiten na een tijdelijke afsluiting	€ 586,73
--	----------

Kosten permanente afsluiting en heraansluiting*

Maximale kosten permanente afsluiting in 2025	€ 5.250,99
---	------------

Maximale kosten opnieuw aansluiten na permanente afsluiting	€ 5.251,45
---	------------

* Voor zowel de permanente afsluiting als het daarna opnieuw aansluiten geldt dat er een offerte wordt gemaakt gebaseerd op de werkelijke kosten. De getoonde tarieven op dit tarievenblad zijn de maximale kosten die in rekening worden gebracht.

ongemerkt **goed** bezig.

met warmte van HVC

Hallo,
wij zijn HVC!
Samen met gemeenten,
woningcorporaties en
bewoners maken we het
verschil. We gaan voor
een duurzame toekomst,
we doen het gewoon!
Doe je mee?



hvc. energie en
hergebruik

hvcgroep.nl



wat is warmte via het warmtenet?

Als we het bij HVC over warmte hebben, bedoelen we warmte die uit het warmtenet komt. Deze warmte wordt zoveel mogelijk met duurzame bronnen opgewekt.

Warmte die je huis aardgasvrij en comfortabel maakt, en die het water uit de kraan opwarmt.

Een warmtenet is een ondergronds netwerk van goed geïsoleerde leidingen waardoor warm water stroomt.

Onze warmte komt zoveel mogelijk uit duurzame bronnen

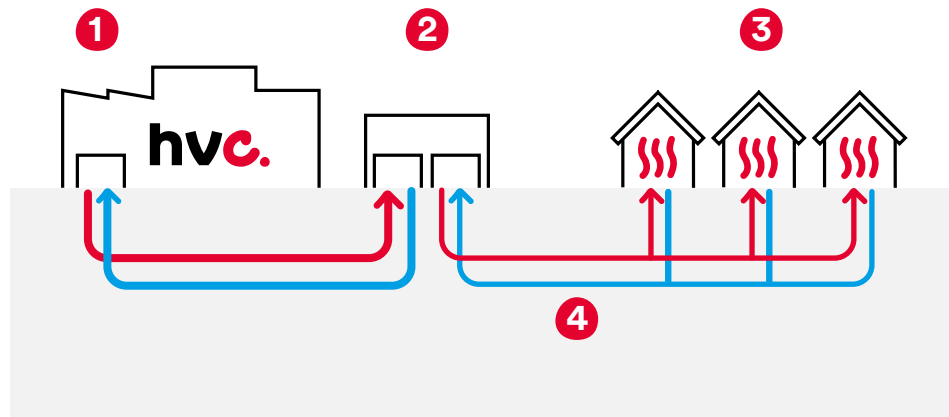
We verwarmen onze warmtenetten het liefst op een zo duurzaam mogelijke manier. Onze warmte halen we bijvoorbeeld uit:

- aardwarmte
- afval- en rivierwater
- het verwerken van afvalhout dat niet meer herbruikbaar is
- het verwerken van rioolslib
- het verwerken van restafval

Door deze verschillende bronnen te gebruiken, kunnen we ook in de toekomst genoeg duurzame warmte leveren aan onze klanten. Ons doel is om in de toekomst minder afval te verbranden door nog meer mogelijkheden tot hergebruik te vinden.



zo werkt een warmtenet.



1 Bij een (duurzame) warmtebron wordt water verhit. Dit warme water wordt via een ondergronds en goed geïsoleerd hoofdleidingnet naar het warmtestation in een wijk gepompt.

2 In dit warmtestation vertakt het leidingnet zich naar de woningen/bedrijven die aangesloten zijn op het warmtenet.

4 Het afgekoelde water gaat via de retourleiding terug naar de warmtebron. Daar wordt het water opnieuw opgewarmd en herhaalt het proces zich.

3 Het warme water komt via een leiding de woning binnen en wordt naar de warmte-unit gepompt. In de warmte-unit zit een warmtewisselaar. Deze geeft warmte af aan de binnenhuisinstallatie van de woning en zorgt zo voor verwarming en warm kraanwater.

waarom warmte van HVC?

Veilig
Door elektrisch te koken is er geen open vuur of gasaansluiting meer in je huis.



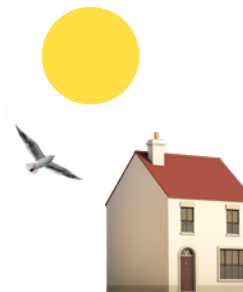
Milieuvriendelijk
Je woning verwarmen met duurzame warmte via een warmtenet bespaart fors op de uitstoot van CO₂.



Gemakkelijk
Geen zorgen meer over de vervangingskosten en het onderhoud van je cv-ketel.



Klaar voor de toekomst
Met warmte van HVC is je woning nu al aardgasvrij.



Onderhoudsvrij
Wij zorgen voor het onderhoud van het warmtenet en service aan de warmte-unit in je woning.



wat kost warmte?

Hoe worden de warmtetarieven bepaald?

De Autoriteit Consument en Markt (ACM) stelt jaarlijks de maximale vaste en variabele warmtetarieven vast. HVC heeft altijd scherpe tarieven en is al jaren één van de goedkoopste warmteleveranciers van Nederland.

Kijk voor
bespaartips op
[hvcgroep.nl/
besparen](https://hvcgroep.nl/besparen)

Je betaalt per maand

HVC maakt een schatting van je jaarlijkse kosten voor warmte. Die verdelen we over twaalf maanden. Dat bedrag betaal je als voorschot in je maandelijkse termijnbedrag. Is je verbruik hoger of lager dan vooraf geschat? Dan kun je je termijnbedrag aanpassen via mijn.hvcenergie.nl. Dit kan alleen als je een warmte-unit in je woning hebt.

Je betaalt nooit te veel

Kijk voor meer informatie over onze warmtetarieven op hvcgroep.nl/tarieven of scan de QR-code.



Een
gigajoule (GJ)
warmte is te
vergelijken met
ongeveer
33 m³ gas.



veelgestelde vragen.

Hoe werkt de warmte-unit?

De warmte-unit hangt meestal in de meterkast (soms op een andere plek, zoals de berging, trapkast of de keuken). Hierop zijn de aanvoer- en retourleidingen van het warmtenet en de binnenhuisinstallatie (radiatoren of vloerverwarming) aangesloten. Het warme water stroomt vanuit het warmtenet via de aanvoerleiding naar de warmte-unit. De warmte wordt via een warmtewisselaar aan de binnenhuisinstallatie afgegeven. Het afgekoelde water gaat via de retourleiding terug naar de warmtebron. Daar wordt het water opnieuw opgewarmd en herhaalt het proces zich.

Hoe wordt het warmteverbruik gemeten?

De warmtemeter in de warmte-unit meet het energieverbruik in gigajoules (GJ) met de volgende gegevens:

- het aantal kubieke meter (m^3) water dat door de warmte-unit stroomt
- de aanvoertemperatuur die HVC via het warmtenet levert
- de retourtemperatuur die terug het warmtenet in stroomt

Welke onderdelen van de verwarming zijn van HVC?

Alle leidingen tot en met de warmte-unit én de warmte-unit zijn van HVC. Alle onderdelen ná de warmte-unit



zoals radiatoren, vloerverwarming, de thermostaat, leidingen en kranen zijn van de woningeigenaar of verhuurder.

Krijg ik warm drinkwater uit het warmtenet?

Nee, dit is niet het geval. Het warmtenet van HVC en de leidingen waar het koude drinkwater doorheen stroomt zijn twee gescheiden leiding-

systemen. Het water (koud of warm) uit de kraan of douche komt niet in aanraking met het water uit het warmtenet.

Meer vragen?

Op onze website hebben we nog meer veelgestelde vragen over het warmtenet voor je op een rij gezet. Kijk op hvcgroep.nl/vragen. Kies de categorie "warmte".



De actuele
warmtetarieven
vind je op
[hvcgroep.nl/
tarieven](https://hvcgroep.nl/tarieven)

een schone wereld, we **doen** het gewoon.

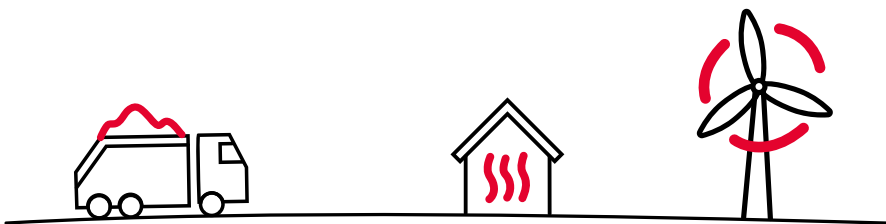
HVC is een duurzaam energie- en afvalbedrijf. HVC is een publiek bedrijf en in handen van 51 gemeenten en 8 waterschappen. Samen met deze gemeenten, waterschappen en met alle bewoners hebben we de sleutel in handen voor een betere wereld. Een wereld waarin we aardgasvrij zijn, energie duurzaam opwekken en afval zo goed mogelijk scheiden en recyclen. Zo zetten we samen stappen naar een circulaire economie.

We produceren warmte en elektriciteit uit duurzame bronnen, zoals aardwarmte, zon, wind, rioolslib,

biomassa én restafval dat niet meer hergebruikt kan worden. Ook zamelen we afval gescheiden in en halen er zoveel mogelijk herbruikbare materialen uit. Zo blijven waardevolle grondstoffen behouden en worden hiervan weer nieuwe producten gemaakt. Van groente-, fruit- en tuinafval (gft) en etensresten maken we groen gas en compost.

Zo zorgen we samen voor een schonere wereld.

Meer weten over onze organisatie? Kijk op hvcgroep.nl/ons-verhaal



contact.



Heb je een vraag of hulp nodig?

Veel antwoorden zijn eenvoudig te vinden op: hvcgroep.nl/warmte

Je kunt ons ook bellen.

HVC Klantenservice is maandag tot en met vrijdag van 8.00 - 17.00 uur bereikbaar op nummer 0800 - 0700 (gratis, kies optie 2).

Heb je een warmtestoring?

Je kunt onze storingsdienst 7 dagen per week, 24 uur per dag bereiken op 0800 - 482 36 37.

Op de hoogte blijven?

Volg ons op onze socials om altijd op de hoogte te blijven van de laatste ontwikkelingen!

