



Voorgevel

Rechter zijgevel

Achtergevel

Linker zijgevel

Kleurenschema

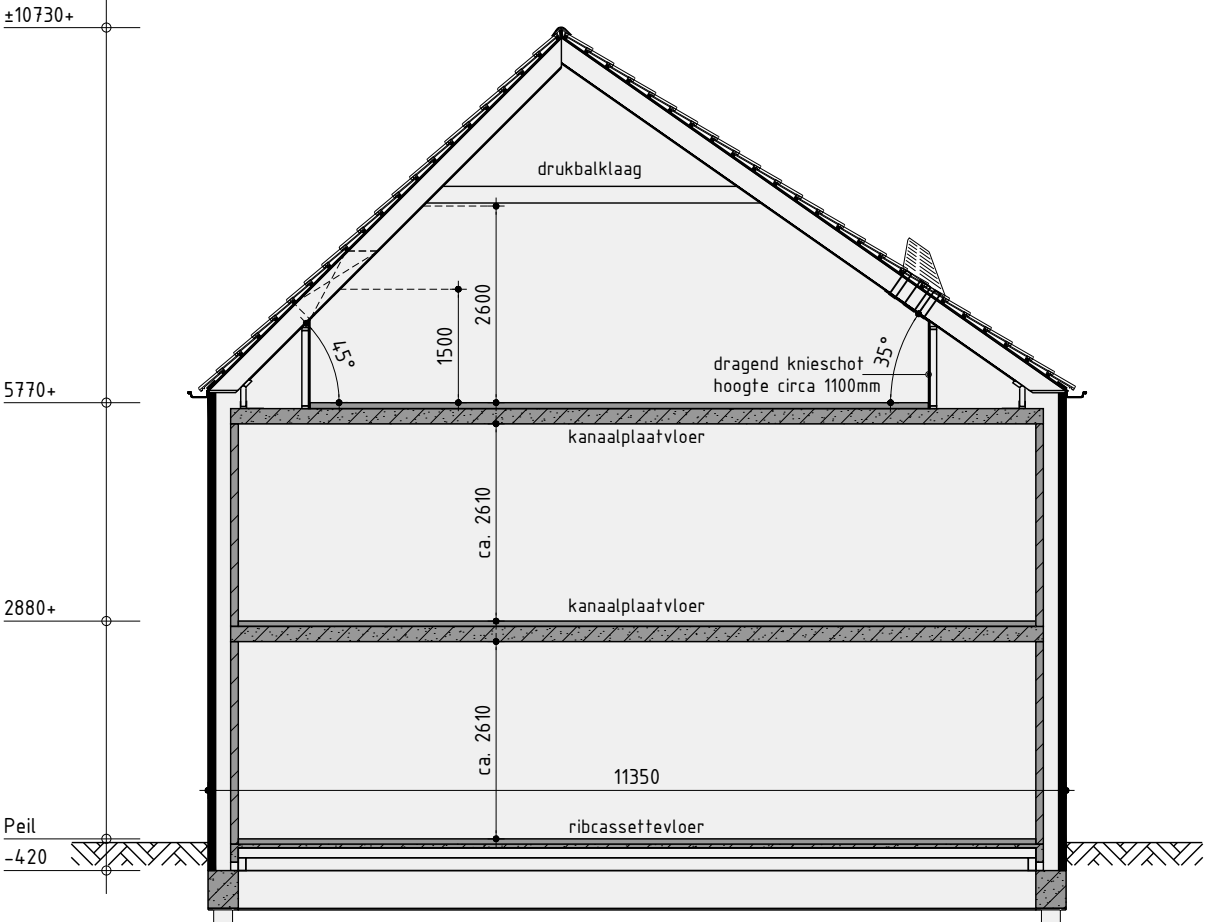
Onderdelen	Materialen	Kleur
Gevels	Baksteen	Bruingrijs genuanceerd
Gevelaccent	Baksteen, stapelverband	Bruingrijs genuanceerd
Dak	Keramische pan	Matzwart engobe
Kader kozijn voorgevel	Hout	Beige grijs
Kozijnen	Hardhout	Grijsbeige
Draaiende delen	Hardhout	Grijsbeige
Voordeur	Samengesteld	Okergeel
Deuren overig	Hardhout	Beige grijs
Raamdorpels	Aluminium	Grijsbeige
Stalen kanteledeur	Verzinkt staal	Beige grijs
Dakrandafwerking platdak	Aluminium trim	Grijs
Dakrandafwerking platdak	Aluminium kraal trim	Brute
Goten	Zinken bakgoot	Naturel
Hemelwaterafvoer	Zink	Naturel
Ventilatieroosters	Aluminium	Blank geanodiseerd
Platte daken	Beplanting (mos/sedum o.g.)	Naturel / groen

Renvooi

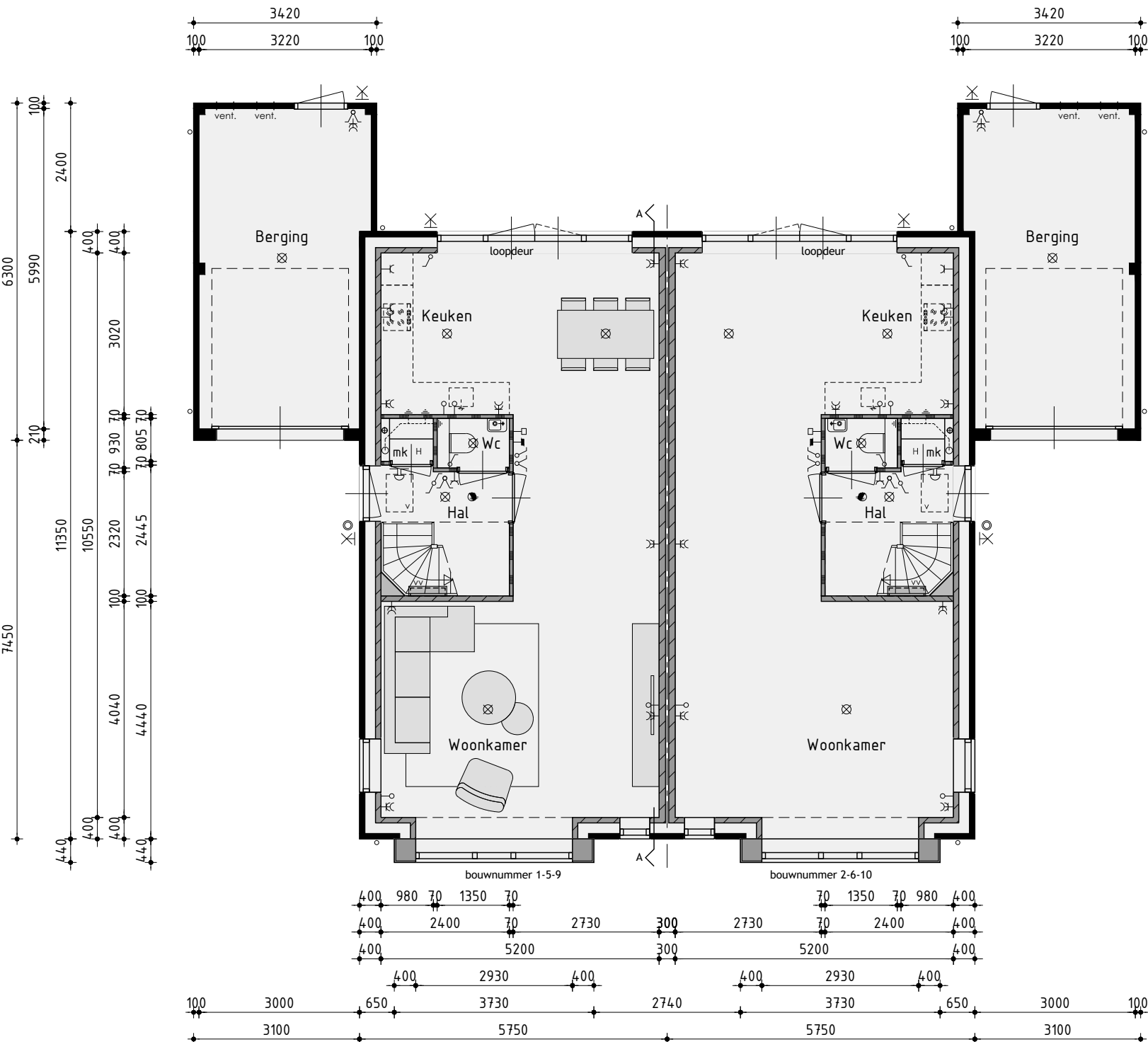
- baksteen schoonwerk
- geïsoleerde achterconstructie v.z.v. HSB en gevelbekleding
- kalkzandsteen
- kalkzandsteen binnenwanden dragend en/of stabiliserend uitvoeren vlgs tekeningen en berekeningen constructeur
- kalkzandsteen ankerloze woningscheidende spouwmuur
- lichte scheidingwand gipsblokken standaard
- lichte scheidingwand gipsblokken zwaar
- houtskeletbouw
- plattendak v.z.v. mos/sedum (o.g.) beplanting

Renvooi

- plafondlichtaansluitpunt
- wandlichtaansluitpunt
- enkele schakelaar
- dubbele schakelaar
- wissel schakelaar
- enkele wandcontactdoos geaard
- dubbele wandcontactdoos geaard
- onbedrade leiding
- bedrade leiding
- thermostaat
- bediening mechanische ventilatie
- buitenkraan
- rookmelder
- opstelplaats voor wasautomaat
- opstelplaats voor wasdroger
- elektrische radiator (plaats en afmeting indicatief)
- beldrukker
- bel
- mechanische ventilatie-unit
- ventilatierooster
- ventilatierooster f.b.v. dakraam
- ventilatierooster, f.b.v. schuipui
- wand afzuigventiel mechanische ventilatie
- plafond afzuigventiel mechanische ventilatie
- plafond afzuigventiel pijpventilator
- dakdoorvoer f.b.v. ventilatie
- warmte-unit f.b.v. stadsverwarming
- v.z.v. buitenzonwering
- verdelunit f.b.v. vloerverwarming
- v.z.v. gemalleerde beglazing
- v.z.v. matte/ondoorzichtige beglazing
- pv-panelen (afmeting, aantal en ligging indicatief)
- luik
- geïsoleerde vloerluik
- minimale geluidwering binnendeur inclusief kozijn 32dB incl. alle deurkozijnen op verdieping waar geluidwerende binnendeuren toegepast uitvoeren zonder bovenlicht
- nestkast gierzwaluw (plaats en afmeting indicatief)
- nestkast bijen (plaats en afmeting indicatief)

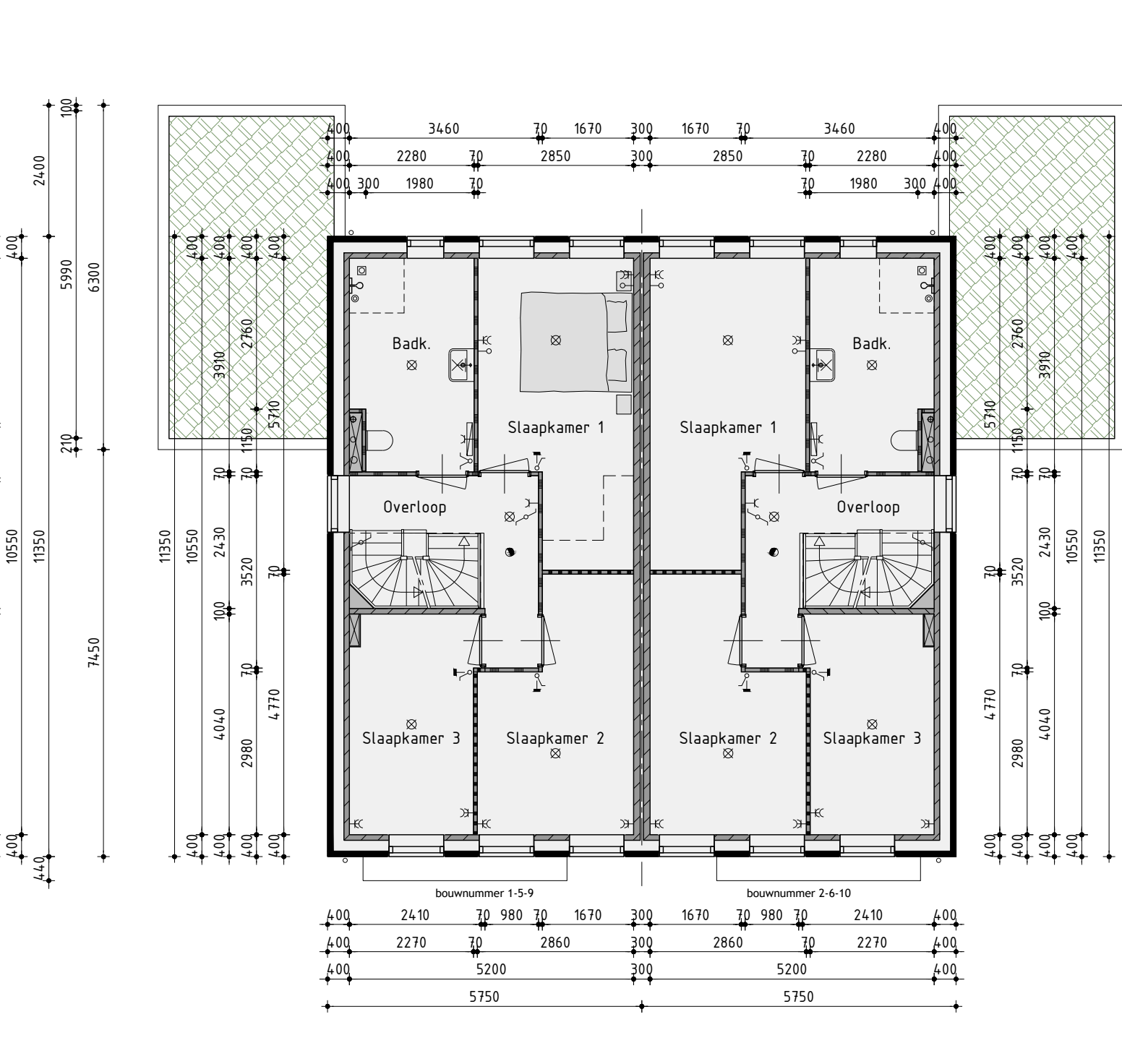


Principe doorsnede A-A



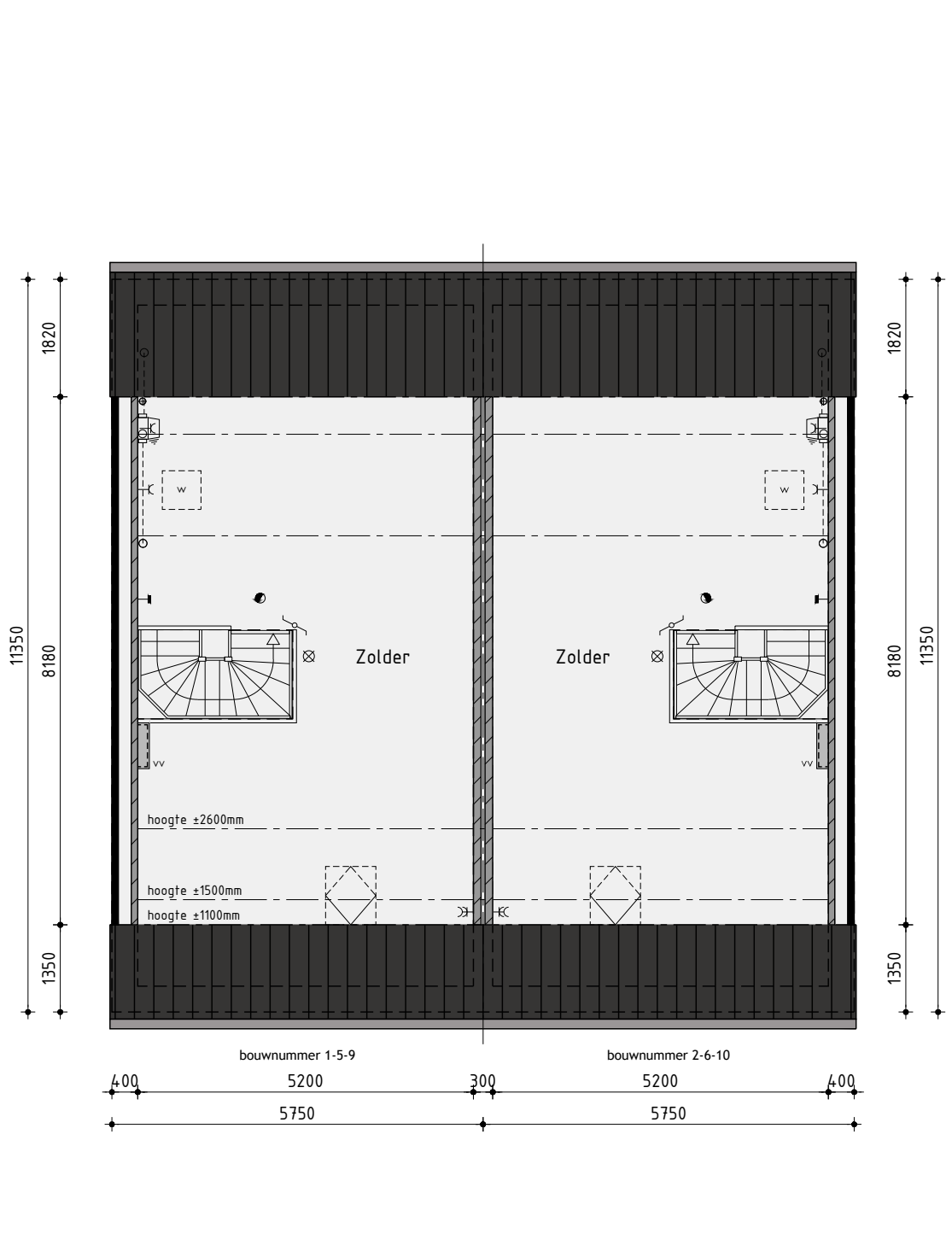
Begane grond

v.z.v. vloerverwarming exclusief berging



1ste Verdieping

v.z.v. vloerverwarming



2de Verdieping

v.z.v. vloerverwarming

Ontwikkeld: bpd
Amsterdam

Realisatie en kopersbegeleiding: KUIN bv
De Tocht 5
1611 HT Bovenkarspel
(0228) 51 13 13
info@kuinbv.nl

Bouwnummer 1/2, 5/6 en 9/10
Nieuwbouw tweekapper type A

Plan: De Draai Zuid, Zomertalingstraat
Heerhugowaard, Gemeente Dijk en Waard

Opdrachtgever: Kuin Vastgoedontwikkeling BV
Telefoon: 0228 51 13 13
E-mail: info@kuinbv.nl

Verkooptekening

Datum 1 - 24-06-2025
Datum 2 - 10-07-2025
Datum 3 - 08-09-2025 bestek
Datum 4 - 15-10-2025
Datum 5 - 10-11-2025
Datum 6 -
Datum 7 -
Datum 8 -

Getekend: Roy Zwagemaker
Formaat: A3
Schaal: 1:100

Datum 9 -
Datum 10 -
Datum 11 -
Datum 12 -
Datum 13 -
Datum 14 -
Datum 15 -
Datum 16 -



Nijenheidsweg 1a | 1513 DZ Grootebroek | T: 0228 56 50 50 | info@studiodwp.nl | www.studiodwp.nl

Werknummer: 24368

Bladnummer: B-01.1

Ruben de Kraker, Yoni Blankendaal

Dit tekening is eigendom van Studio DWP en mag niet zonder haar toestemming worden verspreid of gebruikt



Voorgevel

Kleurenschema

Onderdelen	Materialen	Kleur
Gevels	Baksteen	Bruingrijs genuanceerd
Gevelaccent	Baksteen, stapelverband	Bruingrijs genuanceerd
Dak	Keramische pan	Matzwart engobe
Kader kozijn voorgevel	Hout	Beige grijs
Kozijnen	Hardhout	Grijsbeige
Draaiende delen	Hardhout	Grijsbeige
Voordeur	Samengesteld	Okergeel
Deuren overig	Hardhout	Beige grijs
Raandorpels	Aluminium	Grijsbeige
Stalen kandeeldeur	Verzinkt staal	Beige grijs
Dubbele bergingsdeuren	Samengesteld	Beige grijs
Dakrandafwerking platdak	Aluminium trim	Grijs
Dakrandafwerking platdak	Aluminium kraal trim	Brute
Goten	Zinken bagoot	Natuur
Hemelwaterafvoer	Zink	Natuur
Ventilatieroosters	Aluminium	Blank geanodiseerd
Platte daken	Beplanting (mos/sedum o.g.)	Natuur / groen
Dakkapel	Hout	Beige grijs

Renvooi

	baksteen schoonwerk
	geïsoleerde achterconstructie v.z.v. HSB en gevelbekleding
	kalkzandsteen
	kalkzandsteen binnenwanden dragend en/of stabiliserend uitvoeren vlg. tekeningen en berekeningen constructeur
	lichte scheidingwand gipsblokken standaard
	lichte scheidingwand gipsblokken zwaar
	houtskeletbouw
	platdak v.z.v. mos/sedum (o.g.) beplanting

Rechter zijgevel

Renvooi

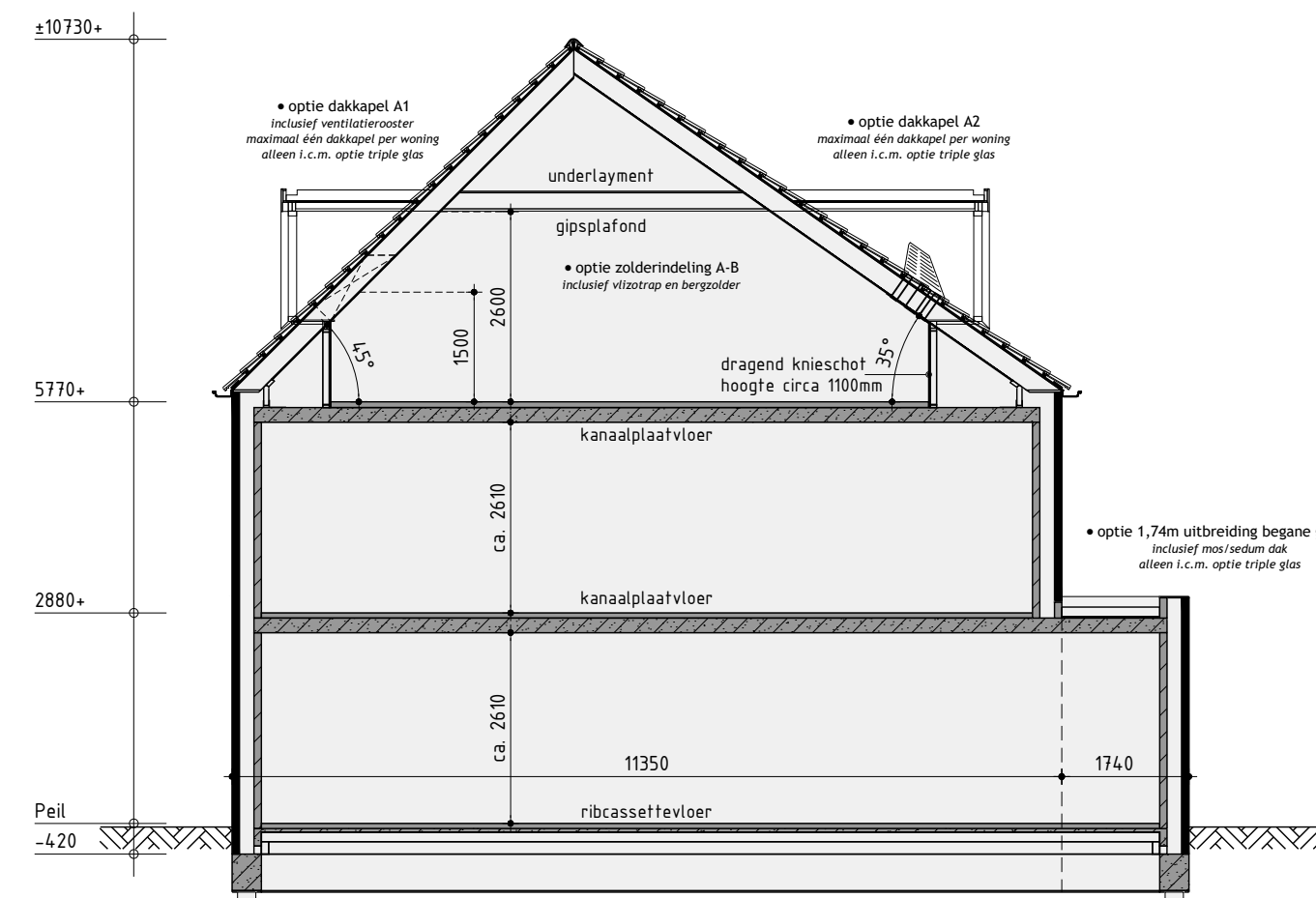
	plafondlichtaansluitpunt
	wandlichtaansluitpunt
	enkele schakelaar
	dubbele schakelaar
	Kader kozijn voorgevel
	Kozijnen
	Draaiende delen
	Voordeur
	Deuren overig
	Raandorpels
	Stalen kandeeldeur
	Dubbele bergingsdeuren
	Dakrandafwerking platdak
	Dakrandafwerking platdak
	Goten
	Hemelwaterafvoer
	Ventilatieroosters
	Platte daken
	Dakkapel

Achtergevel

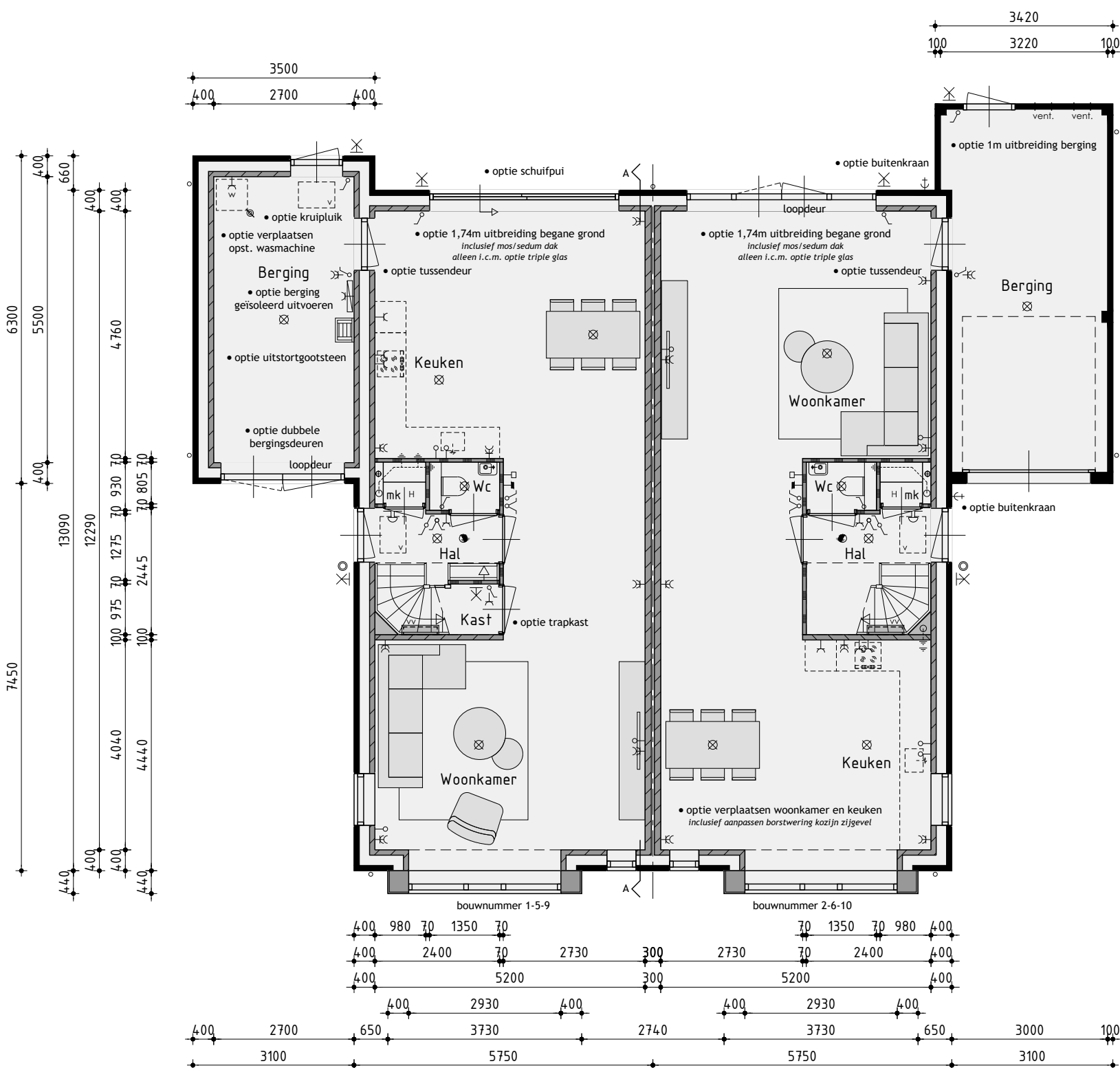
Renvooi

	wand afzuigventiel mechanische ventilatie
	plafond afzuigventiel mechanische ventilatie
	plafond afzuigventiel mechanische ventilator
	dakdoorvoer t.b.v. ventilatie
	wissel schakelaar
	warmte-unit t.b.v. stadsverwarming
	v.z.v. buitenverwarming
	verdelunit t.b.v. vloerverwarming
	v.z.v. gemalleerde beglazing
	v.z.v. matte/doorzichtige beglazing
	pv-panelen (afmeting, aantal en ligging indicatief)
	tuik
	geïsoleerde vloerluik
	minimale geluidwering binnendeur inclusief kozijn 32dB incl. alle deurkozijnen op verdieping waar geluidwerende binnendeuren toegepast uitvoeren zonder bovenlicht nestkast gierzwaluw (plaats en afmeting indicatief)
	nestkast gierzwaluw (plaats en afmeting indicatief)
	nestkast bijen (plaats en afmeting indicatief)

Linker zijgevel

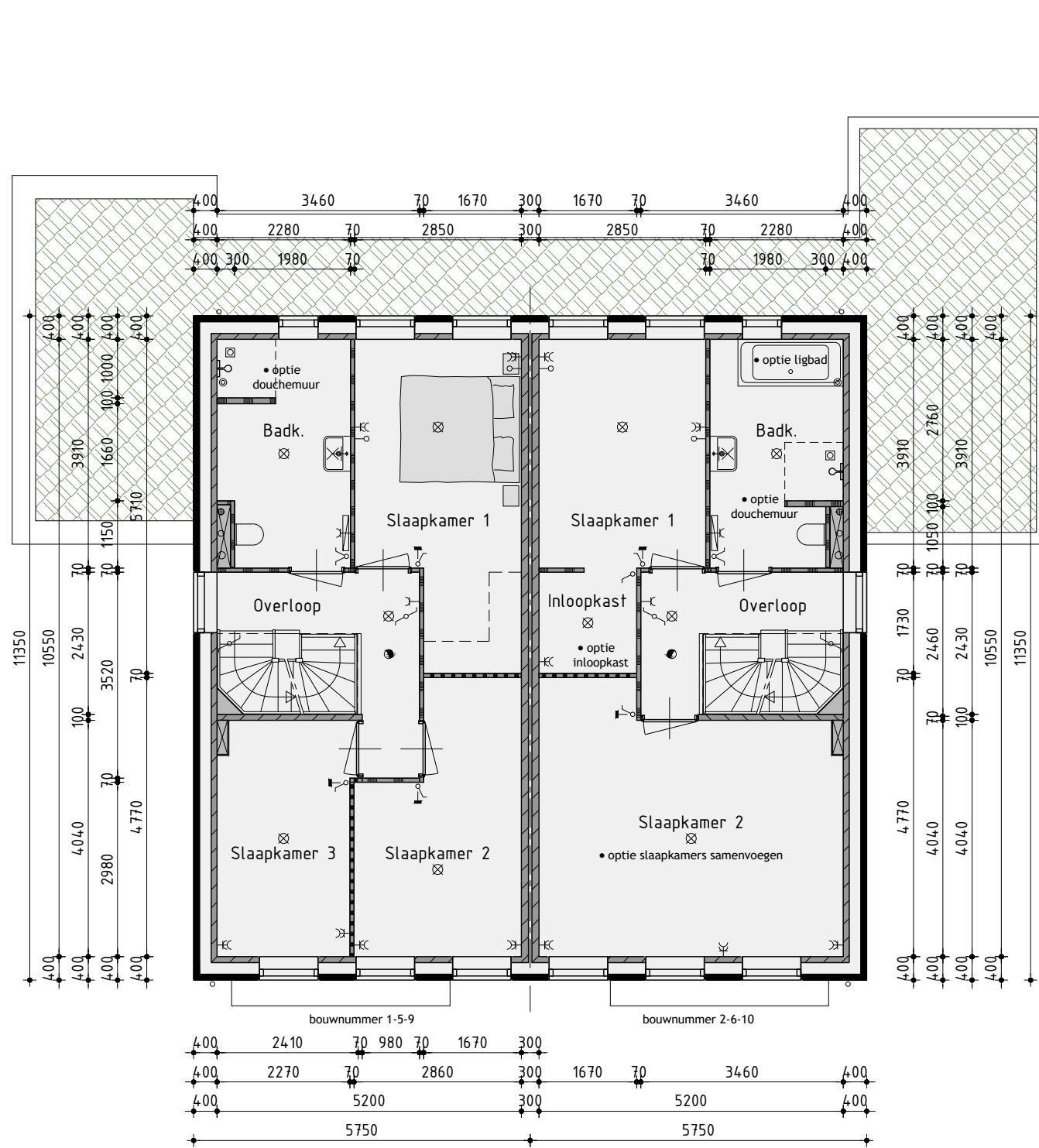


Principe doorsnede A-A



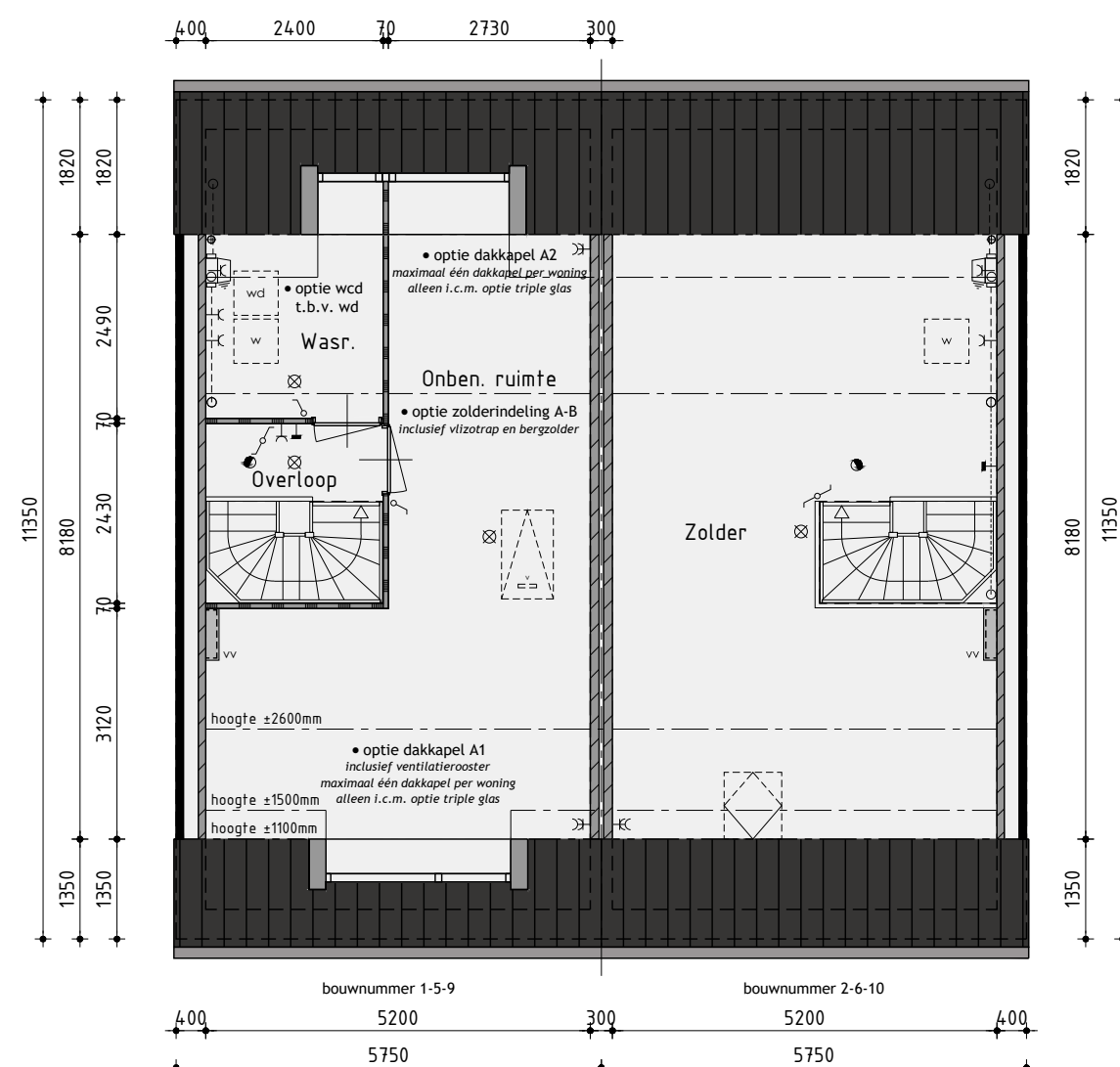
Begane grond

v.z.v. vloerverwarming exclusief berging



1ste Verdieping

v.z.v. vloerverwarming



2de Verdieping

v.z.v. vloerverwarming

de onbepaalde ruimte(n) zijn niet aangewezen voor het verblijven van personen en voldoen daarin bestaand niet aan de gestelde eisen, o.a. op basis van oppervlakte, daglicht, ventilatie, geluid en de vrije hoogte boven de trap.

Ontwikkeld: **bpd** Amsterdam
Realisatie en kopersbegeleiding: **KUIN bv**
De Tocht 5
1611 HT Bovenkarspel
(0228) 51 13 13
info@kuinbv.nl

Bouwnummer 1/2, 5/6 en 9/10 Nieuwbouw tweekapper type A opties

Plan: De Draai Zuid, Zomertalingstraat
Heerhugowaard, Gemeente Dijk en Waard

Opdrachtgever: Kuin Vastgoedontwikkeling BV
Telefoon: 0228 51 13 13
E-mail: info@kuinbv.nl

Getekend: Roy Zwagemaker
Formaat: A3
Schaal: 1:300

Verkooptekening

Datum 1 24-06-2025
Datum 2 10-07-2025
Datum 3 08-09-2025 bestek
Datum 4 15-10-2025
Datum 5 10-11-2025
Datum 6 -
Datum 7 -
Datum 8 -

Datum 9 -
Datum 10 -
Datum 11 -
Datum 12 -
Datum 13 -
Datum 14 -
Datum 15 -
Datum 16 -

studiodwp

Werknummer: 24368

Bladnummer: **B-01.0**

Nieuwheidsweg 1a | 1613 DZ. Grootebroek | T: 0228 56 50 50 | info@studiodwp.nl | www.studiodwp.nl

Ruben de Kraker | Yoni Blankendaal

Deze tekening is eigendom van Studio DWP en mag niet zonder haar toestemming worden verspreid of gebruikt.