

bouwnummer 3

bouwnummer 4

Voorgevel



bouwnummer 4

Rechter zijgevel



bouwnummer 4

bouwnummer 3

Achtergevel



bouwnummer 3

Linker zijgevel

Kleurenschema

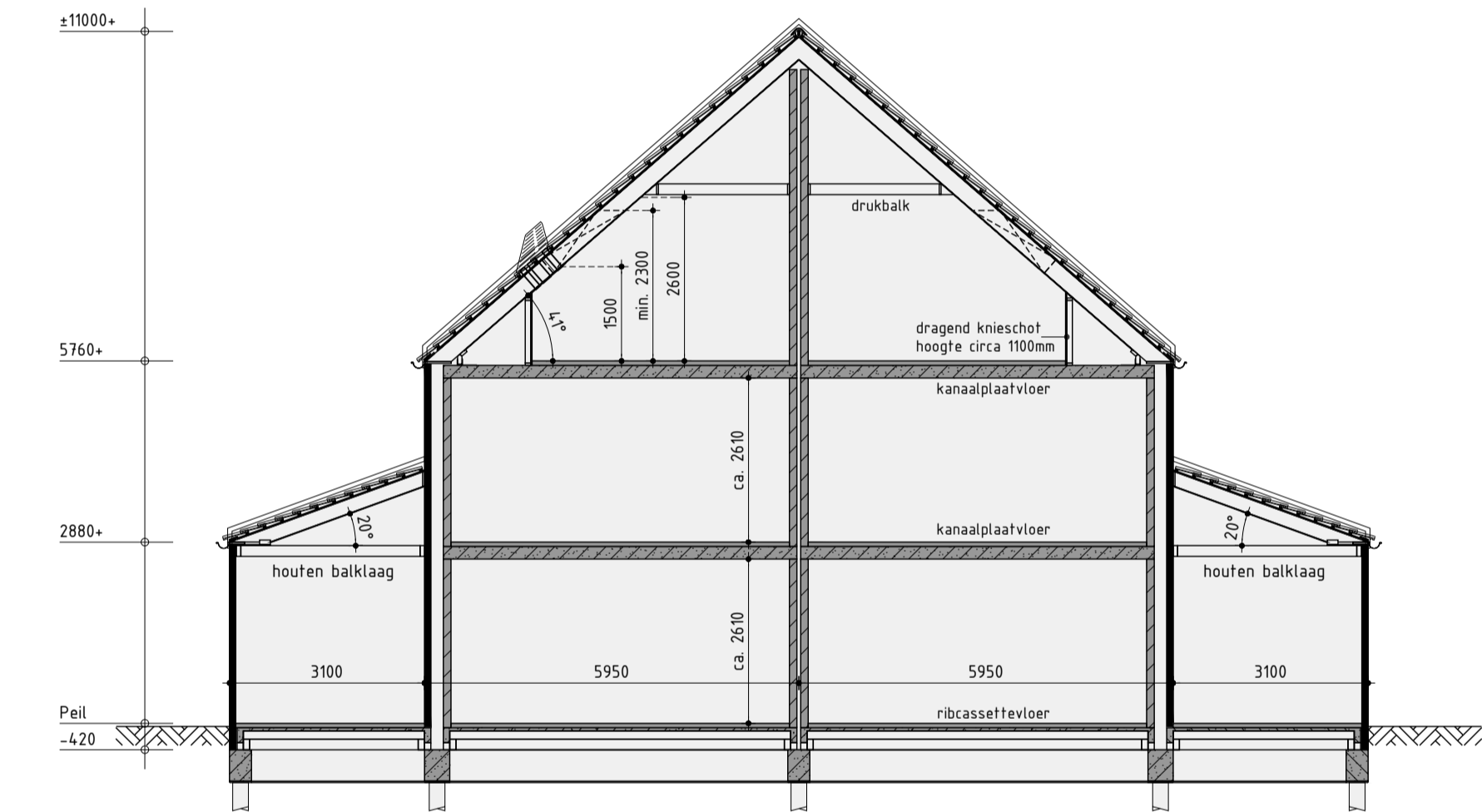
Onderdelen	Materialen	Kleur
Gevels	Baksteen	Geel geanuceerd
Gewelaccent	Baksteen, klap met frog	Geel geanuceerd
Gevelbekleding dakkapel	Redcedar	Grijsbeige
Dak	Dakpan	Zwart engobe
Raandorpels / spekbanden	Beton	Antraciet
Kozijnen	Hardhout	Stofgrijs
Draaiende delen	Hardhout	Grafietgrijs
Voordeur en kozijn	Samengesteld	Beige
Stalen kanfdeur	Verzinkt staal	Grafietgrijs
Goten	Zinken bakgoot	Gepatineerd zink
Dakrandafwerking platdak	Aluminium trim	Grijs
Hemelwaterafvoer	Zink	Gepatineerd zink
Ventilatieroosters	Aluminium	Blank geanodiseerd

Renvooi

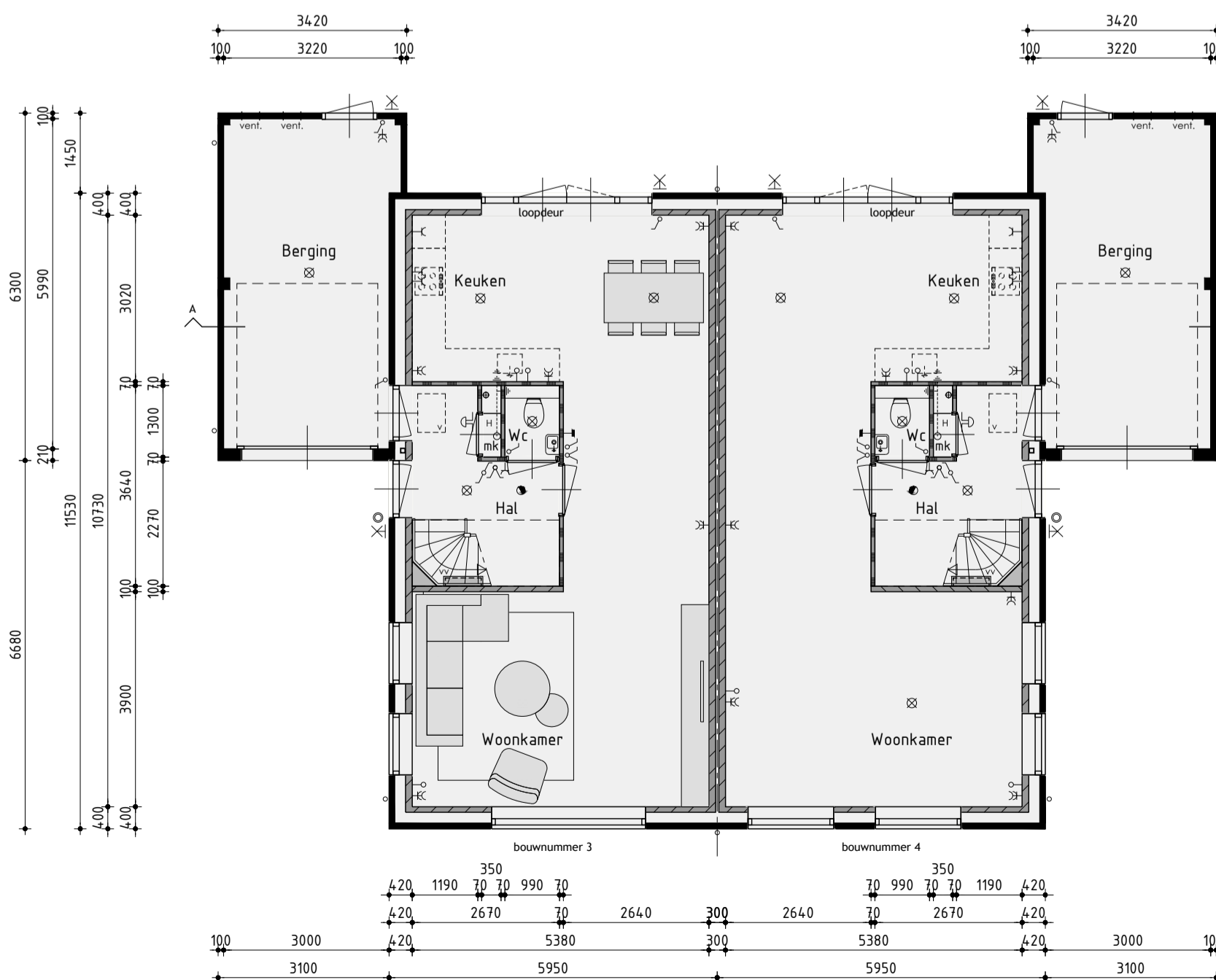
- baksteen schoonwerk
- geïsoleerde achterconstructie v.z.v. HSB en gevelbekleding
- kalkzandsteen vuilwerk
- kalkzandsteen ankerloze woningscheidende spouwmuur
- lichte scheidingswand gipsblokken standaard (f.p.v. badkamer gipsblokken hydro)
- lichte scheidingswand gipsblokken zwaar
- houtskeletbouw

Renvooi

- plafondlichtaansluitpunt
- wandlichtaansluitpunt
- enkele schakelaar
- dubbele schakelaar
- wissel schakelaar
- enkele wandcontactdoos geaard
- dubbele wandcontactdoos geaard
- onbedrade leiding
- bedrade leiding
- thermostaat
- buitenkraan
- rookmelder
- opstelplaats voor wasautomaat
- opstelplaats voor wasdroger
- elektrische radiator (plaats en afmeting indicatief)
- bedrukker
- bel
- mechanische ventilatie-unit
- ventilatierooster
- ventilatierooster
- wand afzuigventiel mechanische ventilatie
- plafond afzuigventiel mechanische ventilatie
- enkele schakelaar
- plafond afzuigventiel pipventilator
- dakdoorvoer f.t.v. ventilatie
- warmte-unit f.t.v. stadsverwarming
- v.z.v. buitenzonering (volgens opgave BENG)
- verdeelunit f.t.v. vloerverwarming
- v.z.v. geëmailleerde beglazing
- v.z.v. matje/ondoorzichtige beglazing
- v.z.v. veiligheidsbeglazing
- pv-panelen (afmeting, aantal en ligging indicatief)
- luik
- geïsoleerde vloerluc
- minimale geluidwering binnende inclusief kozijn 32dB
- nestkast huismus (plaats en afmeting indicatief)
- nestkast gierzuw (plaats en afmeting indicatief)
- nestkast vloermuis (plaats en afmeting indicatief)

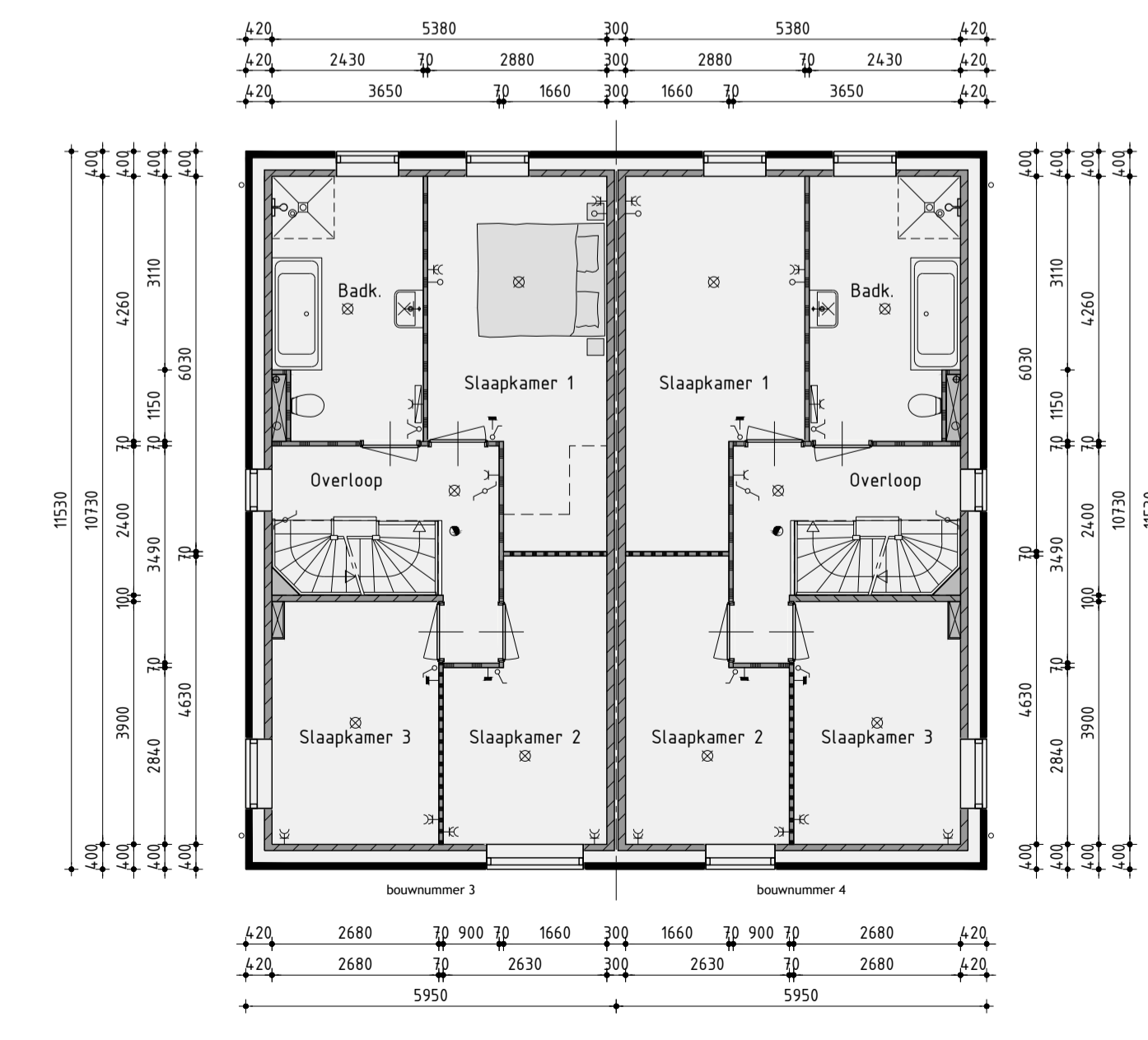


Principe doorsnede A-A



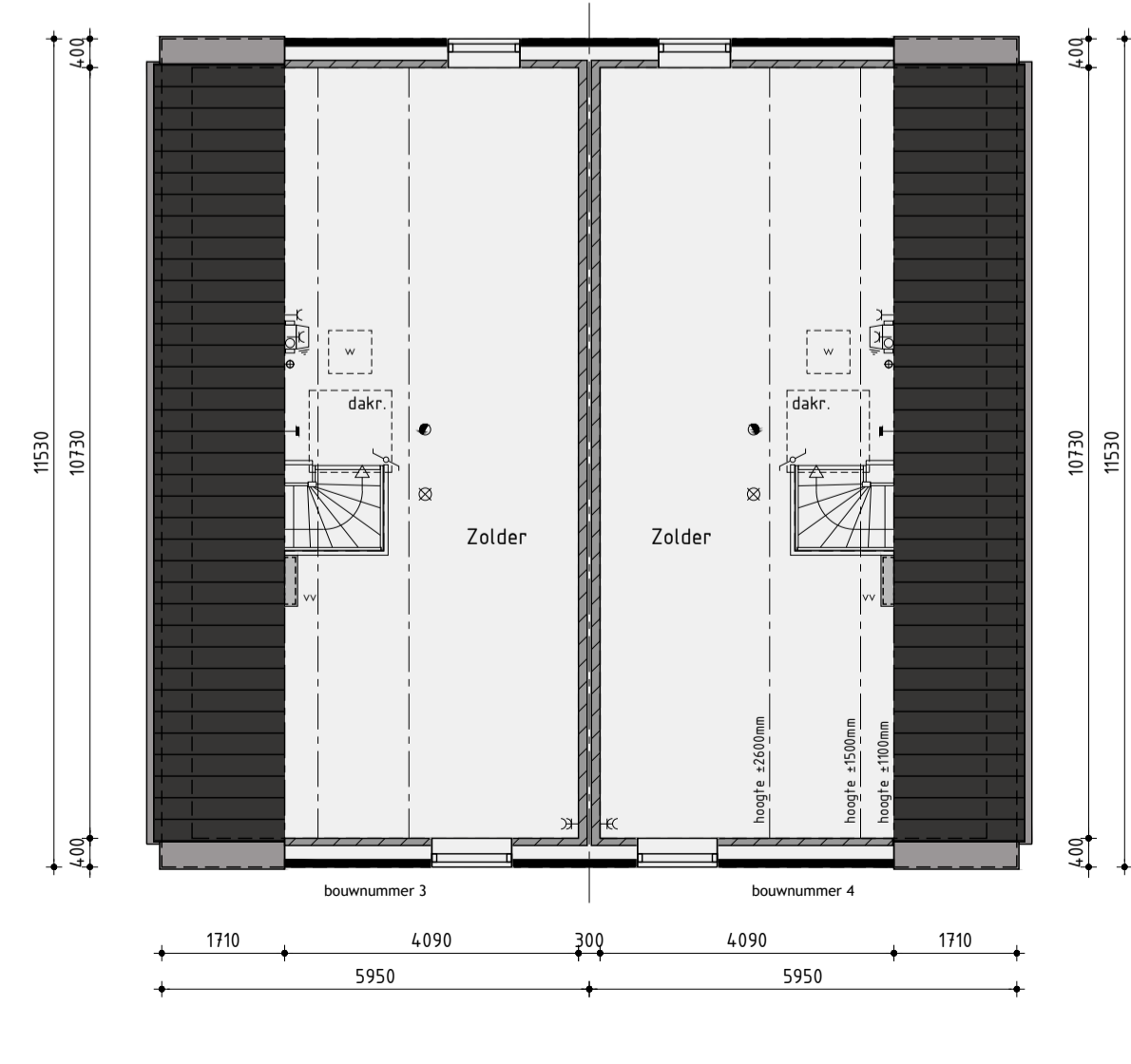
Begane grond

v.z.v. vloerverwarming exclusief berging



1ste Verdieping

v.z.v. vloerverwarming



2de Verdieping

v.z.v. vloerverwarming

Realisatie en copersbegeleiding:
KUIN bv De Tocht 5 | 1611 HT | Bovenkarspel
 (0228) 51 13 13 | info@kuinbv.nl

Bouwnummer 3/4
Nieuwbouw tweekapper type TK130

Plan: De Draai, fase 7 te Heerhugowaard
 Gemeente Dijk en Waard

Ontwikkeling: **bpd**
 Amsterdam

Verkooptekening

- Datum 1 - 24-01-2023
- Datum 2 - 21-02-2023
- Datum 3 - 06-03-2023
- Datum 4 - 27-03-2023
- Datum 5 - 05-04-2023 bestek
- Datum 6 - 01-05-2023
- Datum 7 - 17-05-2023
- Datum 8 -

Getekend: Roy Zwagemaker
 Formaat: A1
 Schaal: 1:100

- Datum 9 -
- Datum 10 -
- Datum 11 -
- Datum 12 -
- Datum 13 -
- Datum 14 -
- Datum 15 -
- Datum 16 -

studiodwp

Nijverheidsweg 11 | 1613 DZ Grootebroek | T: 0228 56 50 50 | info@studiodwp.nl | www.studiodwp.nl

Werknummer: 23304

Bladnummer: **V-04.1**

Ruben de Kraker | Yoni Blankendaal

Deze tekening is eigendom van Studio DWP en mag niet zonder haar toestemming worden verspreid of gepubliceerd.