



Voorgevel



Rechter zijgevel



Achtergevel



Linker zijgevel

Kleurenschema

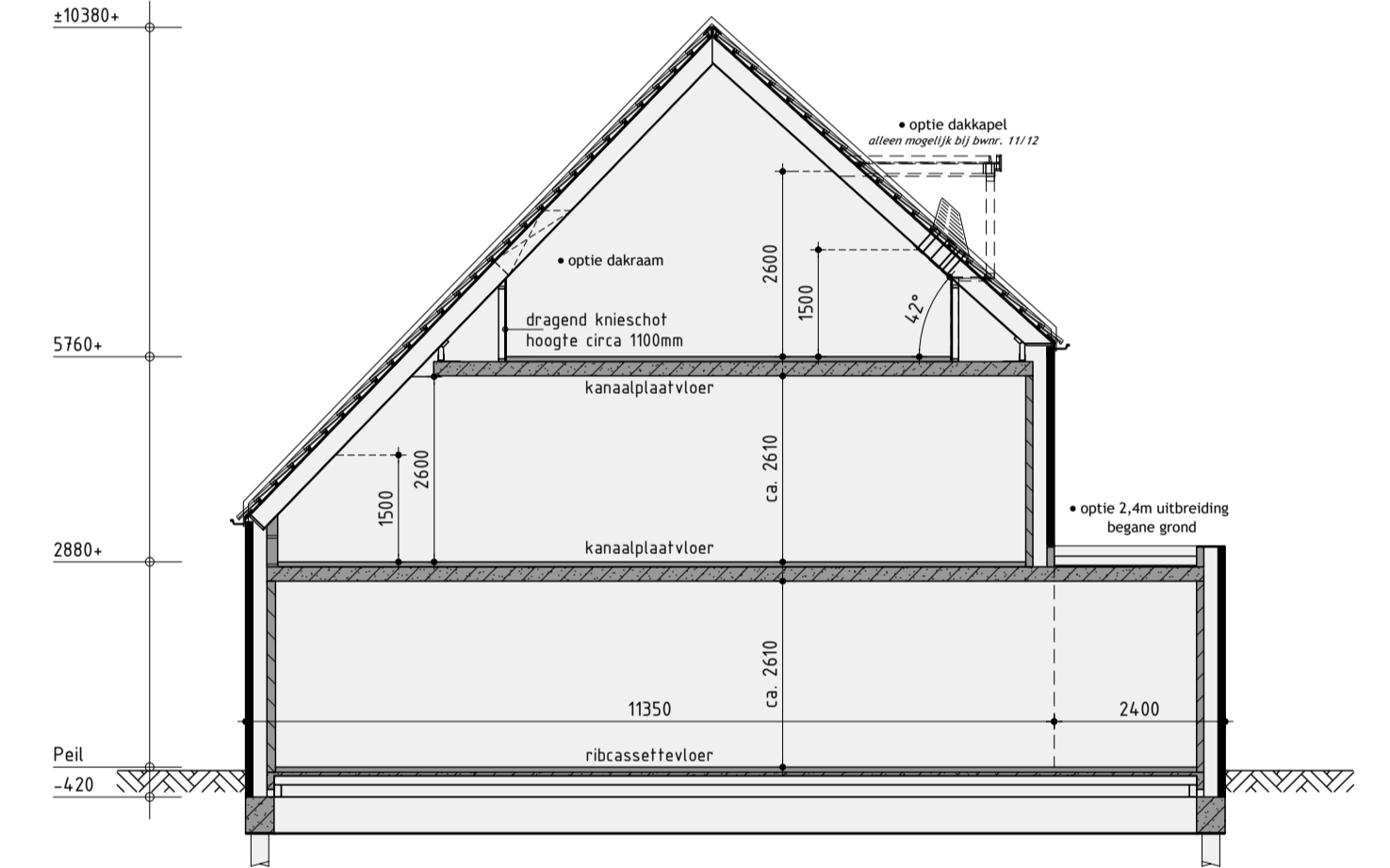
| Onderdelen | Materialen | Kleur |
|-----------------------------|--------------------------|--------------------|
| Gevels | Baksteen | Geel genuanceerd |
| Gevelaccent | Baksteen, klamp met frog | Geel genuanceerd |
| Gevelbekleding dakkapel | Redcedar | Grijsbeige |
| Dak | Dakpan | Zwart engobe |
| Raamdorpels / spekbanden | Beton | Antraciet |
| Kozijnen | Hardhout | Stofgrijs |
| Draaiende delen | Hardhout | Grafietgrijs |
| Voordeur en kozijn | Samengesteld | Beige |
| Stalen kanfdeur | Verzinkt staal | Grafietgrijs |
| Goten | Zinken bakgoot | Gepatmeerd zink |
| Dakrandafwerking plattendak | Aluminium trim | Grijs |
| Hemelwaterafvoer | Zink | Gepatmeerd zink |
| Ventilatieroosters | Aluminium | Blank geanodiseerd |
| Zijwangen dakkapel | Paintpanel | Stofgrijs |
| Boeidelen | Paintpanel | Stofgrijs |

Renvooi

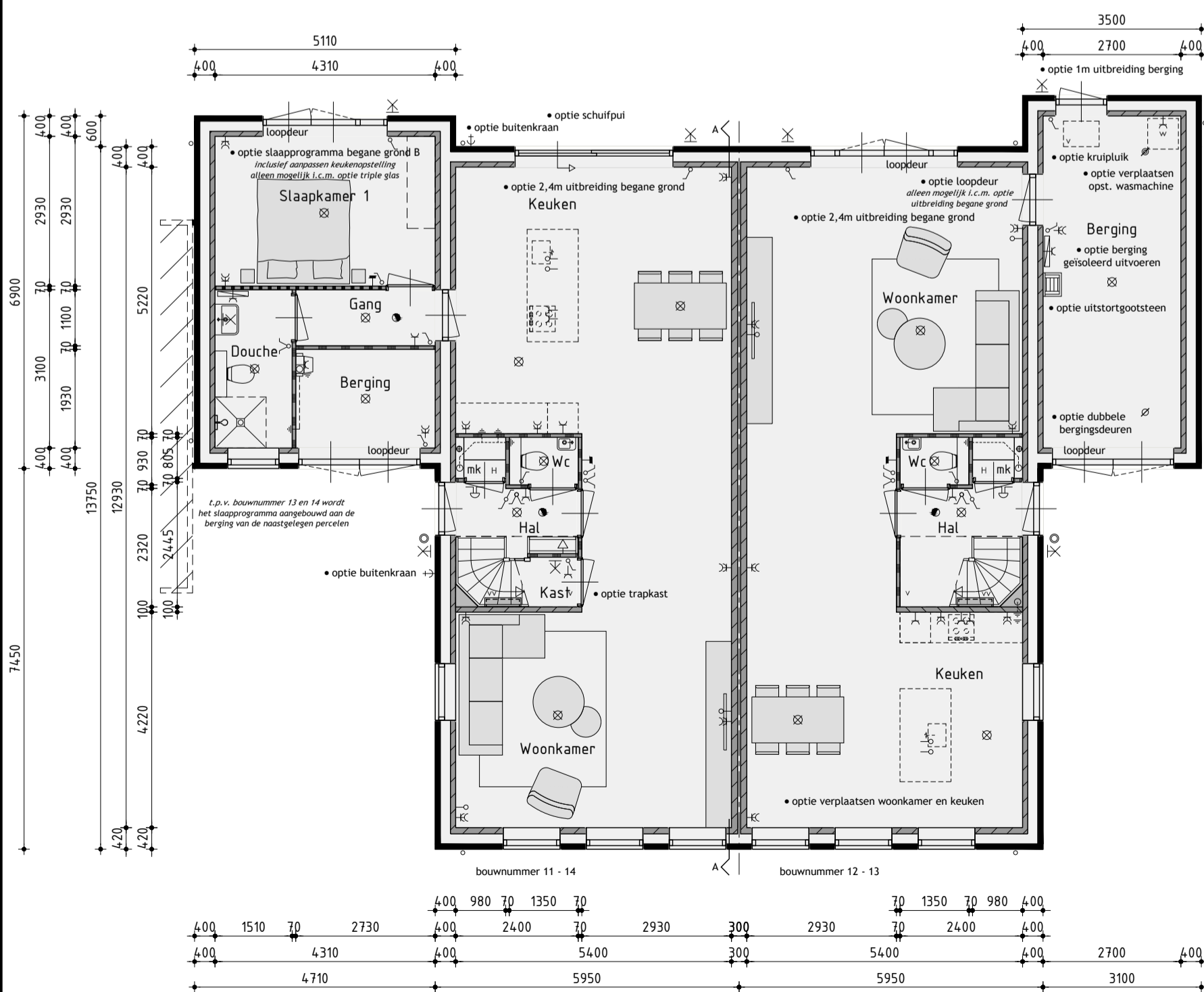
- baksteen schoonwerk
- geïsoleerde achterconstructie v.z.v. HSB en gevelbekleding
- kalkzandsteen uitwerk
- kalkzandsteen ankerloze woningscheidende spouwmuur
- lichte scheidingwand gipsblokken standaard (f.p.v. badkamer gipsblokken hydro)
- lichte scheidingwand gipsblokken zwaar
- houtskeletbouw

Renvooi

- plafondlichtaansluitpunt
- wandlichtaansluitpunt
- enkele schakelaar
- dubbele schakelaar
- wissel schakelaar
- enkele wandcontactdoos geaard
- dubbele wandcontactdoos geaard
- onbedrade leiding
- bedrade leiding
- thermostaat
- buitenkraan
- rookmelder
- opstelplaats voor wasautomaat
- opstelplaats voor wasdroger
- elektrische radiator (plaats en afmeting indicatief)
- bedrukker
- bel
- mechanische ventilatie-unit
- ventilatierooster
- ventilatierooster
- wand afzuigventiel mechanische ventilatie
- plafond afzuigventiel mechanische ventilatie
- enkele schakelaar
- dakdoorvoer t.b.v. ventilatie
- warmte-unit t.b.v. stadsverwarming
- v.z.v. buitenzonwering (volgens opgave BENG)
- verdeelunit t.b.v. vloerverwarming
- v.z.v. geëmailleerde beglazing
- v.z.v. mat/ondoorzichtige beglazing
- v.z.v. veiligheidsbeglazing
- pv-panelen (afmeting, aantal en ligging indicatief)
- luik
- geïsoleerde vloerluc
- minimale geluidwering binnendeur inclusief kozijn 32dB
- nestkast huismus (plaats en afmeting indicatief)
- nestkast gierwaluw (plaats en afmeting indicatief)
- nestkast vleermuis (plaats en afmeting indicatief)

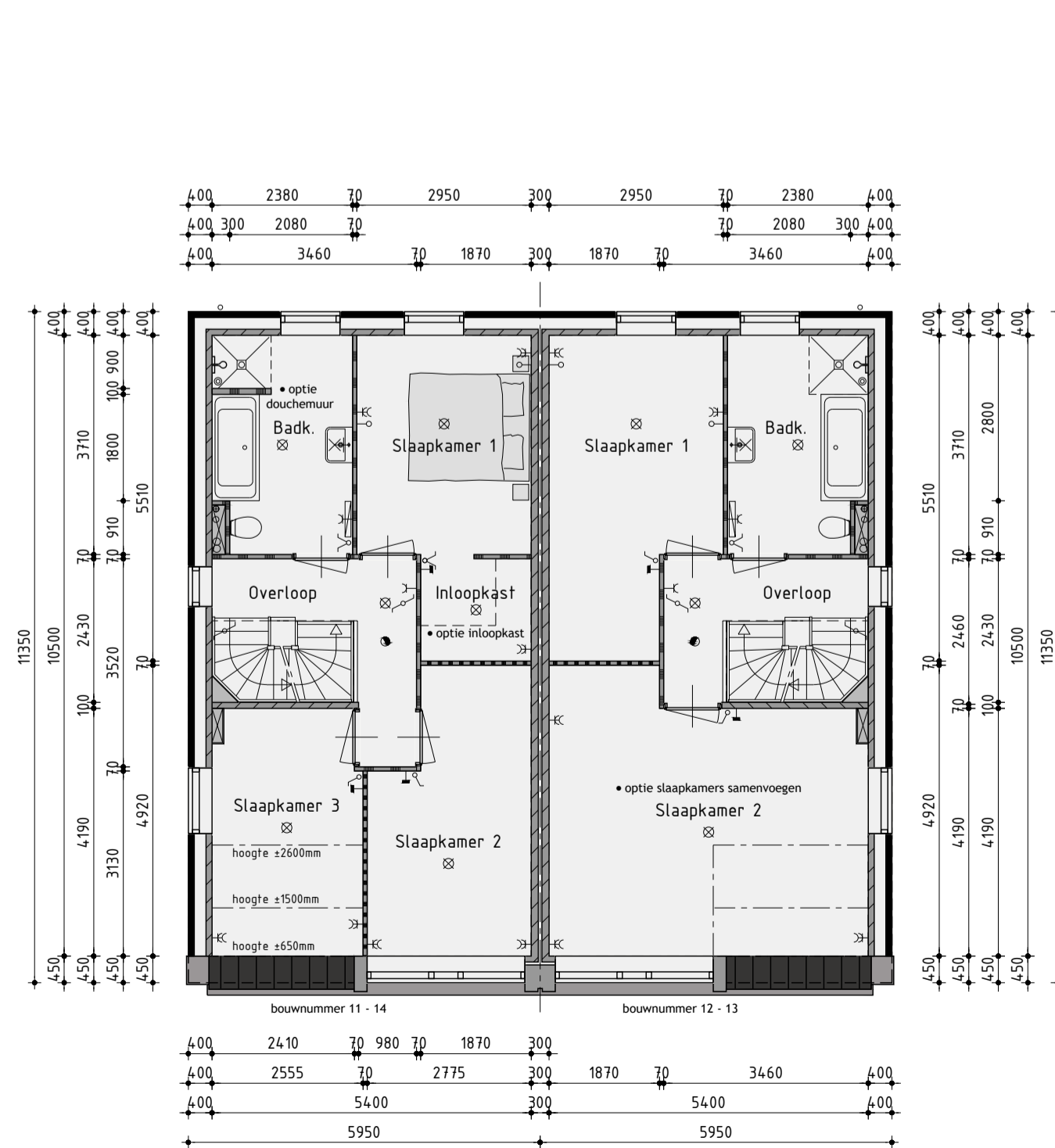


Principe doorsnede A-A



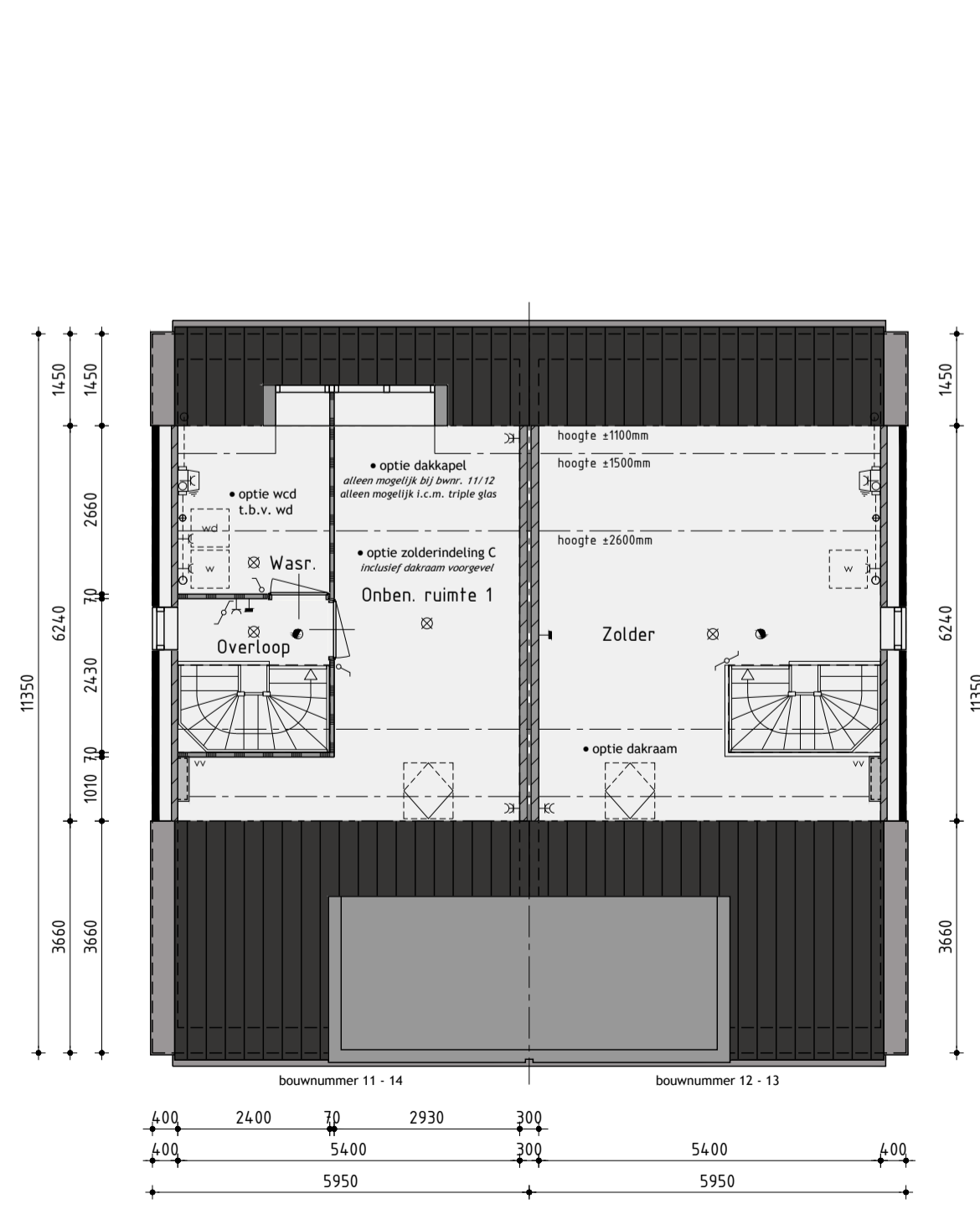
Begane grond

v.z.v. vloerverwarming exclusief berging



1ste Verdieping

v.z.v. vloerverwarming



2de Verdieping

v.z.v. vloerverwarming de onbenoemde ruimte(n) voldoen niet aan de eisen voor het verblijven van personen op het gebied van o.a. daglicht, ventilatie, hoogte boven de trap en plafondhoogte

Realisatie en copersbegeleiding:
KUIN bv De Tocht 5 | 1611 HT | Bovenkarspel
 (020) 51 13 13 | info@kuinbv.nl

Bouwnummer 11/12 - 13/14

Nieuwbouw tweekapper type TK120

Plan: De Draai, fase 7 te Heerhugowaard
 Gemeente Dijk en Waard

Ontwikkeling: **bpd**
 Amsterdam

Verkooptekening

- Datum 1 24-01-2023
- Datum 2 21-02-2023
- Datum 3 28-02-2023
- Datum 4 27-03-2023
- Datum 5 05-04-2023 bestek
- Datum 6 01-05-2023
- Datum 7 17-05-2023
- Datum 8 -

Getekend: Roy Zwagemaker
 Formaat: A1
 Schaal: 1:100

studiodwp

Nijverheidsweg 3a | 1613 DZ Grootebroek | T: 0228 56 50 50 | info@studiodwp.nl | www.studiodwp.nl

Werknummer: 23304

Bladnummer: **V-03.0**

Ruben de Kraker | Yoni Blankendaal

Dit tekening is eigendom van Studio DWP en mag niet zonder haar toestemming worden verspreid of gepubliceerd.