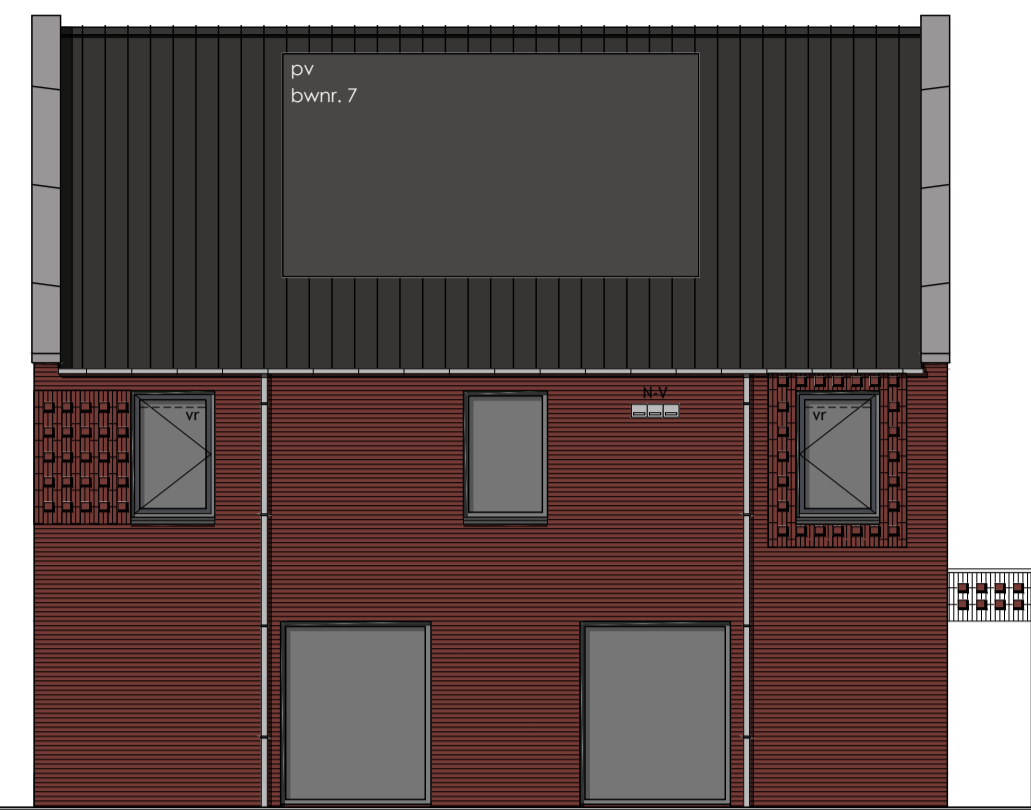


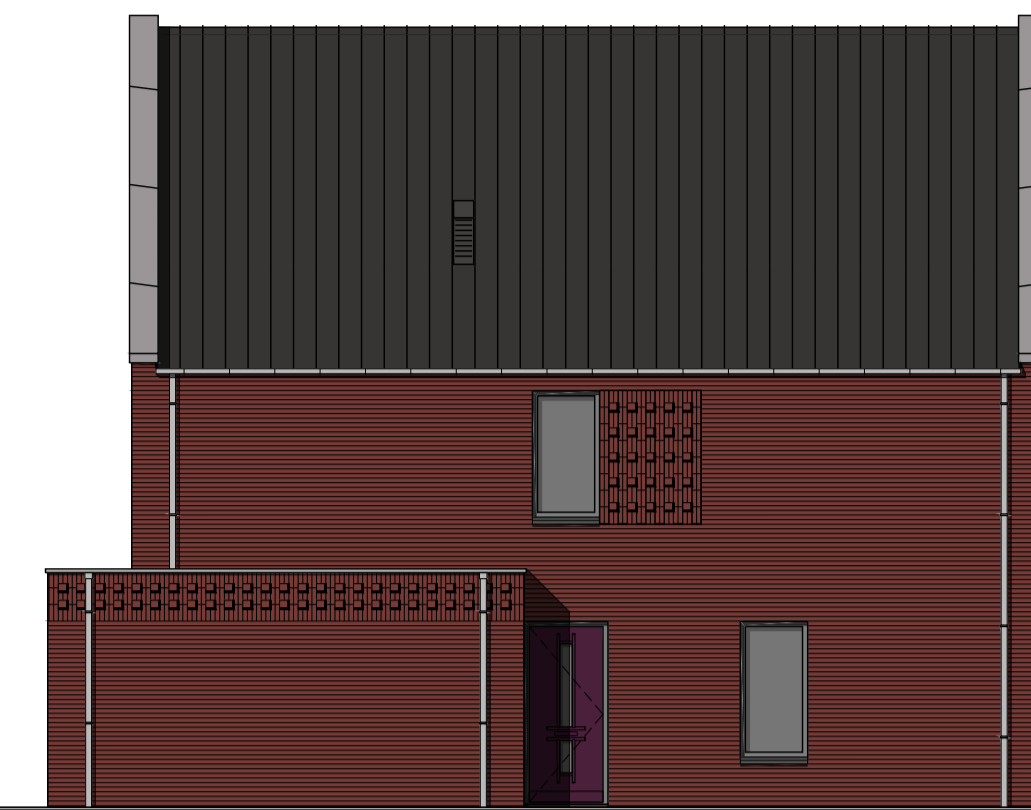
Voorgevel



Rechter zijgevel



Achtergevel



Linker zijgevel

Kleurenschema

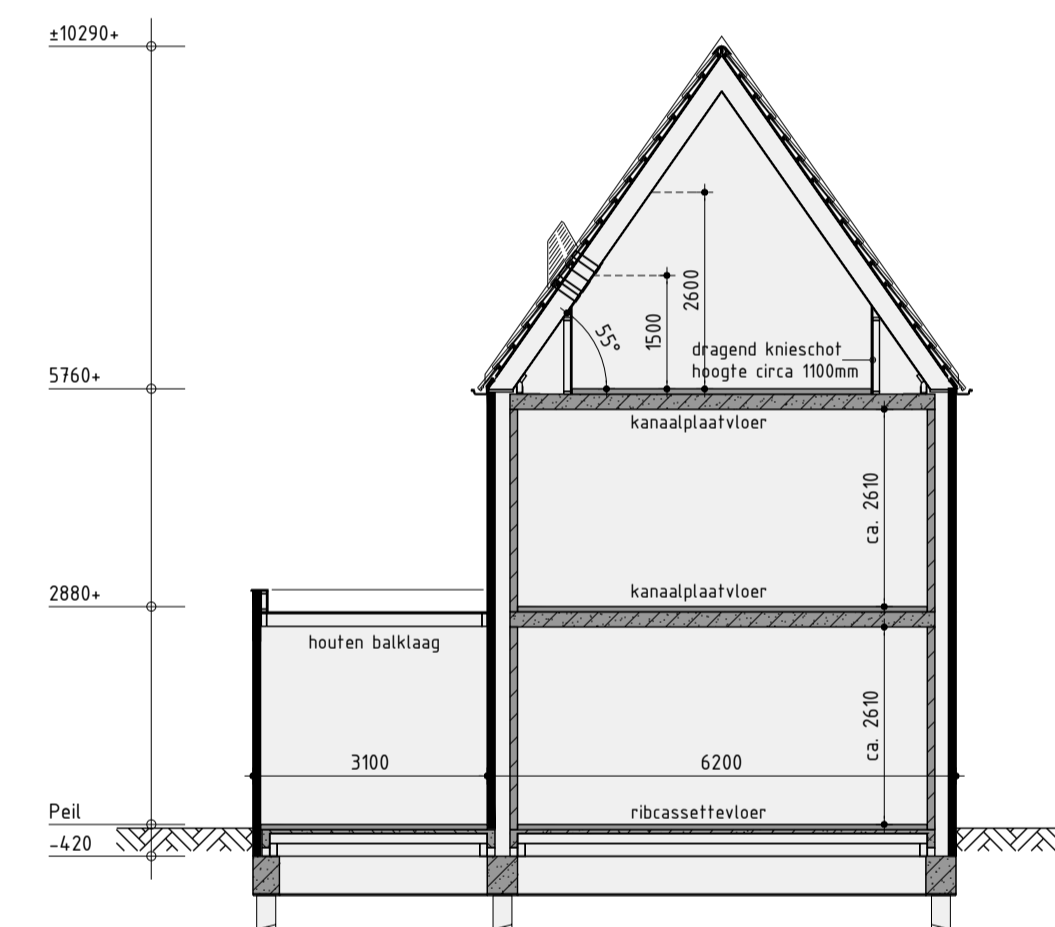
Onderdelen	Materialen	Kleur
Gevels	Baksteen	Roodpaars gehuanceerd
Gevelaccent	Baksteen, kopstenen verdiept	Roodpaars gehuanceerd
Dak	Dakpan	Zwart engobe
Raandorpels / spekbanden	Beton	Antraciet
Kozijnen	Hardhout	Stofgrijs
Draaiende delen	Hardhout	Grafietgrijs
Voordeur	Samengesteld	Purperviolet
Stalen kanteldeur	Verzinkt staal	Grafietgrijs
Goten	Zinken bakgoot	Gepatineerd zink
Dakrandafwerking platdak	Aluminium trim	Grijs
Hemelwaterafvoer	Zink	Gepatineerd zink
Ventilatieroosters	Aluminium	Blank geanodiseerd

Renvooi

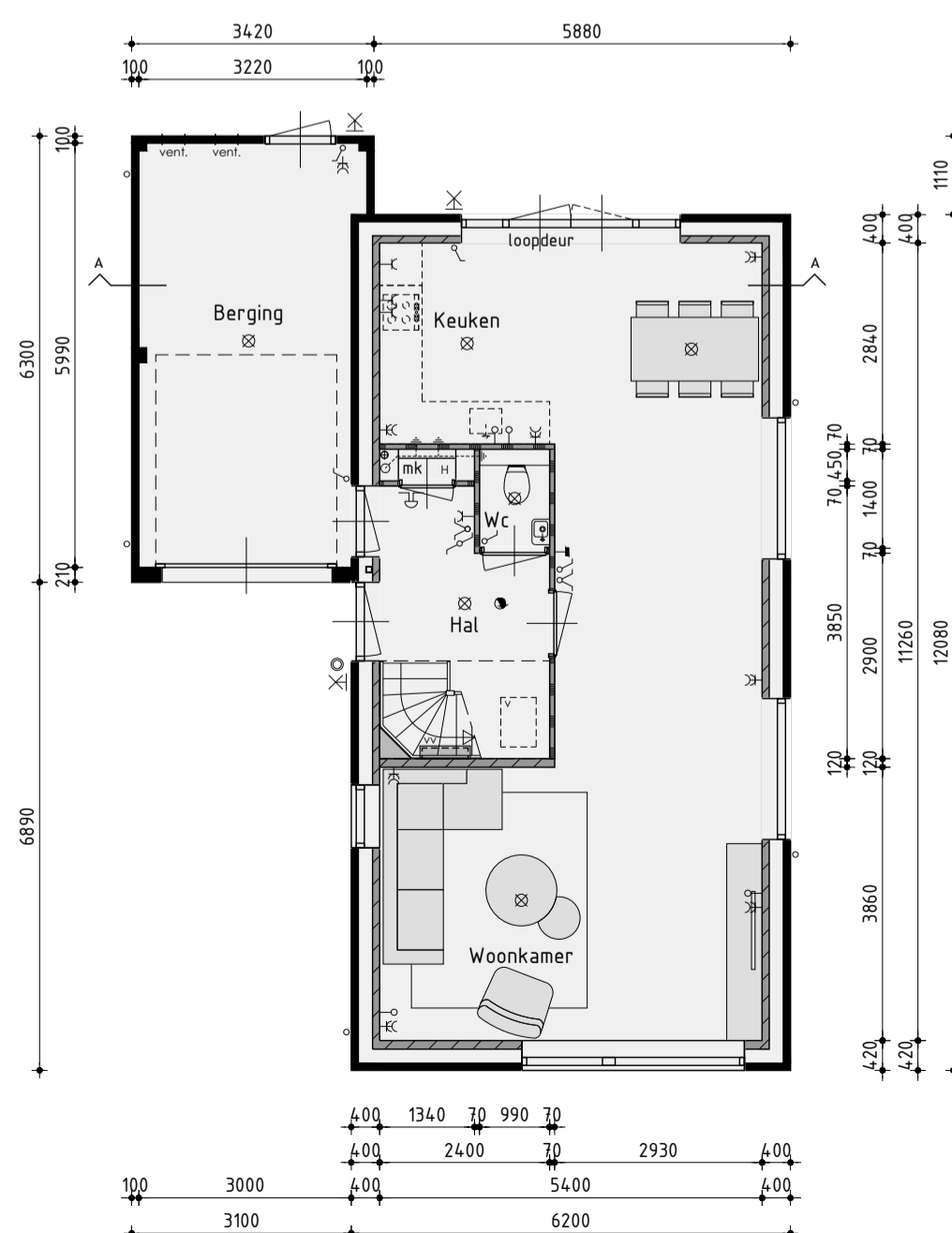
- baksteen schoonwerk
- geïsoleerde achterconstructie v.z.v. HSB en gevelbekleding
- kalkzandsteen vuilwerk
- kalkzandsteen ankerloze woningscheidende spouwmuur
- lichte scheidingswand gipsblokken standaard (p.v. badkamer gipsblokken hydro)
- lichte scheidingswand gipsblokken zwaar
- houtskeletbouw

Renvooi

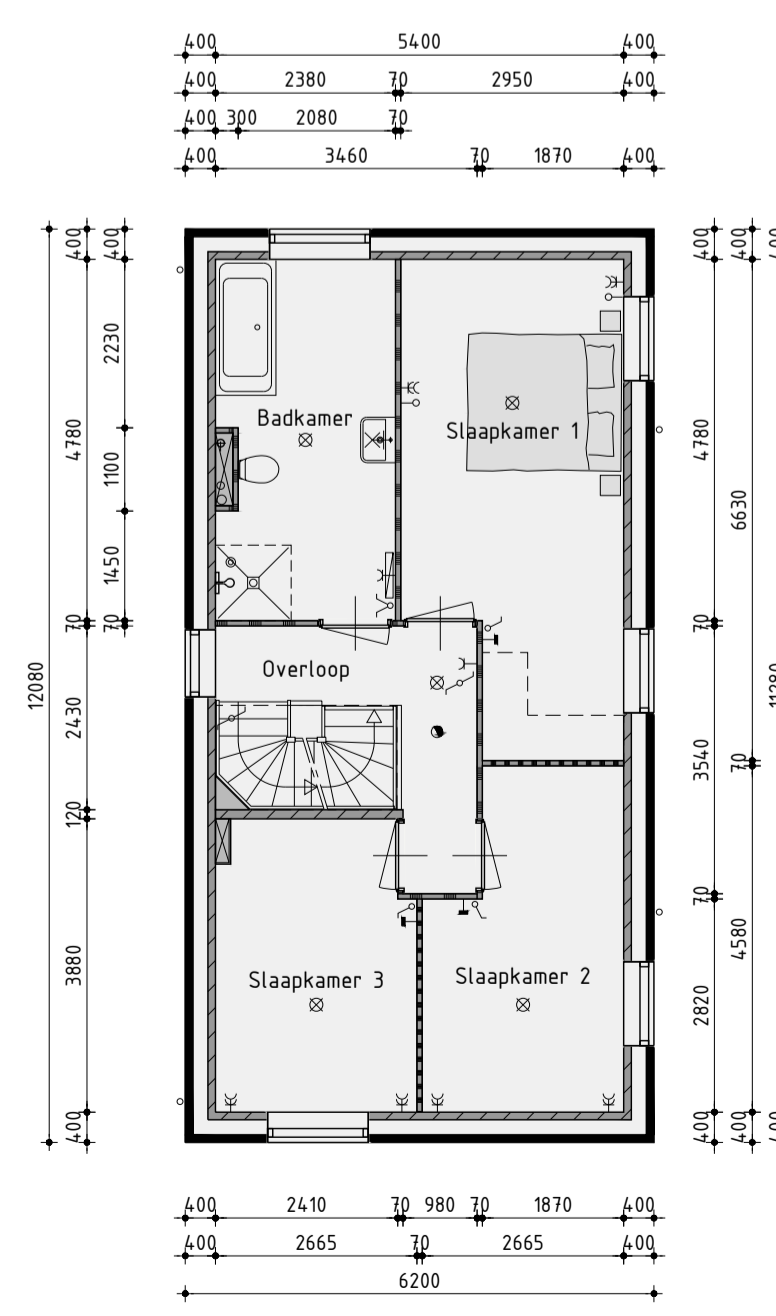
- plafondlichtaansluitpunt
- wandlichtaansluitpunt
- enkele schakelaar
- dubbele schakelaar
- wissel schakelaar
- enkele wandcontactdoos gearad
- dubbele wandcontactdoos gearad
- onbedrade leiding
- bedrade leiding
- thermostaat
- buitenkraan
- rookmelder
- opstelplaats voor wasautomaat
- opstelplaats voor wasdroger
- elektrische radiator (plaats en afmeting indicatief)
- bedrukker
- bel
- mechanische ventilatie-eenheid
- ventilatierooster
- wand afzuigventiel mechanische ventilatie
- plafond afzuigventiel mechanische ventilatie
- dakdoorvoer t.b.v. ventilatie
- warme-unit t.b.v. stadsverwarming
- v.z.v. buitenzonwering (volgens opgave BENG)
- verdeelunit t.b.v. vloerverwarming
- v.z.v. geïsoleerde beglazing
- v.z.v. matje/ondoorzichtige beglazing
- v.z.v. veiligheidsbeglazing
- pv-panelen (afmeting, aantal en ligging indicatief)
- luik
- geïsoleerde vloerluc
- minimale geluidwering binnendeur inclusief kozijn 32dB
- nestkast huismus (plaats en afmeting indicatief)
- nestkast gierzwaluw (plaats en afmeting indicatief)
- nestkast vleermuis (plaats en afmeting indicatief)



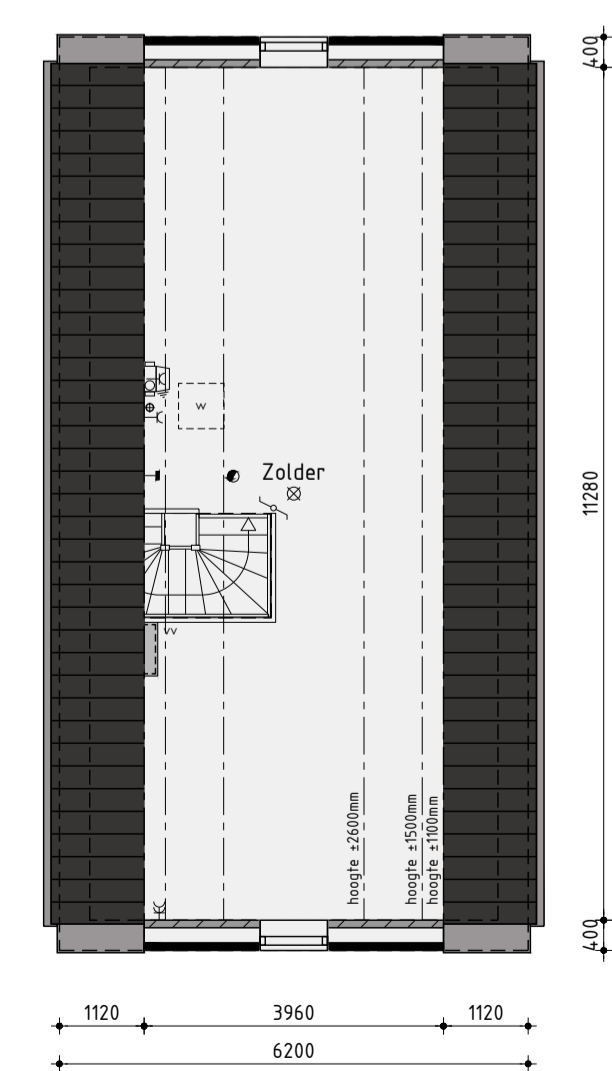
Principe doorsnede A-A



Begane grond
v.z.v. vloerverwarming exclusief berging



1ste Verdieping
v.z.v. vloerverwarming



2de Verdieping
v.z.v. vloerverwarming

Realisatie en copersbegeleiding:
AMNENPROECCOLUF
KUIN bv De Tocht 5 | 1611 HT | Bovenkarspel
(0228) 51 13 13 | info@kuinbv.nl

Bouwnummer 7 Nieuwbouw vrijstaand type VS110

Plan: De Draai, fase 7 te Heerhugowaard
Gemeente Dijk en Waard

Ontwikkeling: **bpd**
Amsterdam

Verkooptekening

- Datum 1 - 24-01-2023
- Datum 2 - 21-02-2023
- Datum 3 - 06-03-2023
- Datum 4 - 27-03-2023
- Datum 5 - 05-04-2023 bestek
- Datum 6 - 17-05-2023
- Datum 7 -
- Datum 8 -

Getekend: Roy Zwagemaker
Formaat: A1
Schaal: 1:100

- Datum 9 -
- Datum 10 -
- Datum 11 -
- Datum 12 -
- Datum 13 -
- Datum 14 -
- Datum 15 -
- Datum 16 -

studiodwp

Nijverheidsweg 3a | 1613 DZ Grootebroek | T: 0228 56 50 50 | info@studiodwp.nl | www.studiodwp.nl

Werknummer: 23304

Bladnummer: **V-07.1**

Ruben de Kraker | Yoni Blankendaal

Deze tekening is eigendom van Studio DWP en mag niet zonder haar toestemming worden verspreid of gepubliceerd.