



Voorgevel



Rechter zijgevel



Achtergevel



Linker zijgevel

Kleurenschema

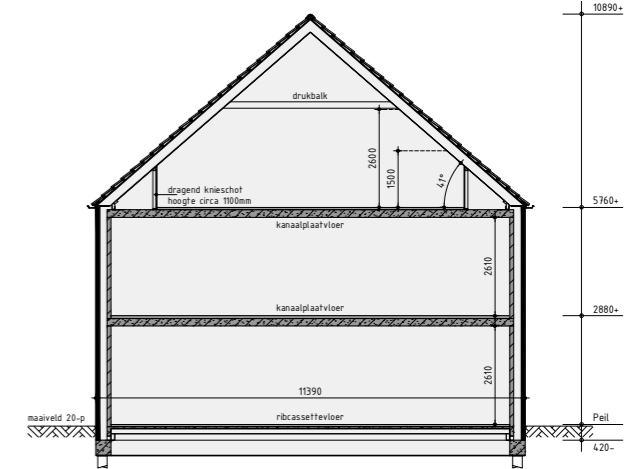
Onderdelen	Materialen	Kleur
Gavels	Baksteen	Orangerood genuanceerd
Gevelbekleding	Verzicement stroken	Grijsbeige
Dak	Keramisch pan	Zwart
Raandorpels	Beton	Natuur
Kozijnen	Hardhout	Antracietgrijs
Draaiende delen	Hardhout	Antracietgrijs
Voordeur	Samengesteld	Antracietgrijs
Stalen kanteldeur	Verzinkt staal	Grijsbeige
Goten	Zink	Natuur
Dakrandafwerking platdak	Aluminium trim	Antracietgrijs
Hemelwaterafvoer	Zink	Natuur
Ventilatorroosters	Aluminium	Grafietgrijs

Renvooi

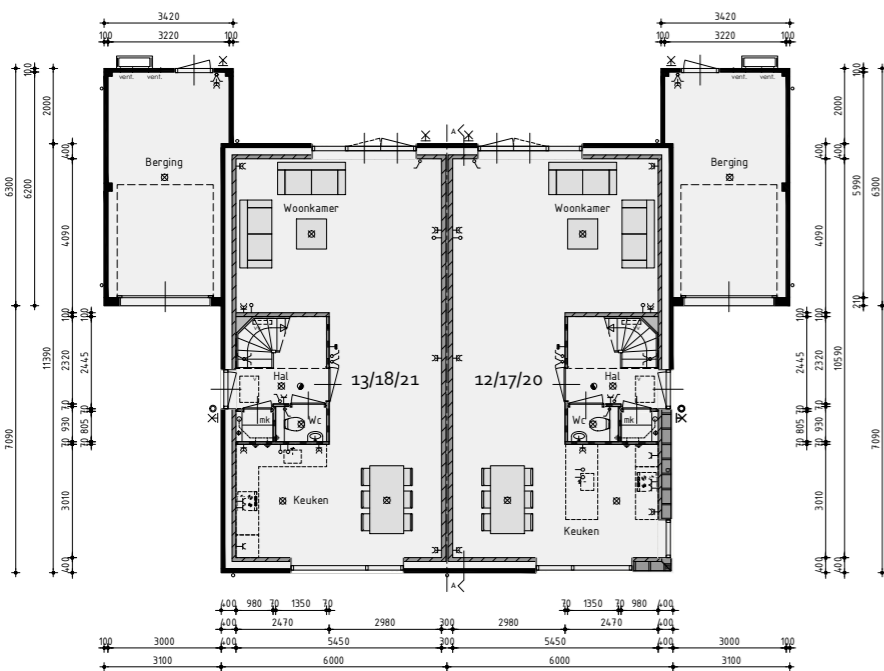
- baksteen 100mm schoonwerk
- kalkzandsteen 70mm v.z.v. gevelbekleding
- kalkzandsteen vuilwerk
- kalkzandsteen ankerloze woningscheidende spouwmuur
- Gipsblokken, standaard blok
- Gipsblokken, zwaar blok
- houtskeletbouw

Renvooi

- plafond aansluitpunt
- wandlicht aansluitpunt
- enkele schakelaar
- dubbele schakelaar
- dubbele wandcontactdoos geaard
- dubbele wandcontactdoos geaard
- onbedrade leiding
- bedrade leiding
- thermostaat
- buitenkraan
- rookmelder
- opstelplaats voor wasautomaat
- opstelplaats voor wasdroger
- elektrische radiator (plaats en afmeting indicatief)
- bedrukker
- bel
- mechanische ventilatie-unit
- ventilatorrooster
- wand afzuigventil mechanische ventilatie
- plafond afzuigventil mechanische ventilatie
- warmtepomp binnen-unit (plaats en afmeting indicatief)
- warmtepomp buiten-unit (plaats en afmeting indicatief)
- verdeelunit f.b.v. vloerverwarming
- v.z.v. geëmailleerde beglazing
- v.z.v. matje/ondoorzichtige beglazing
- pv-panelen (afmeting, aantal en ligging indicatief)
- luk
- geïsoleerde vloertuk

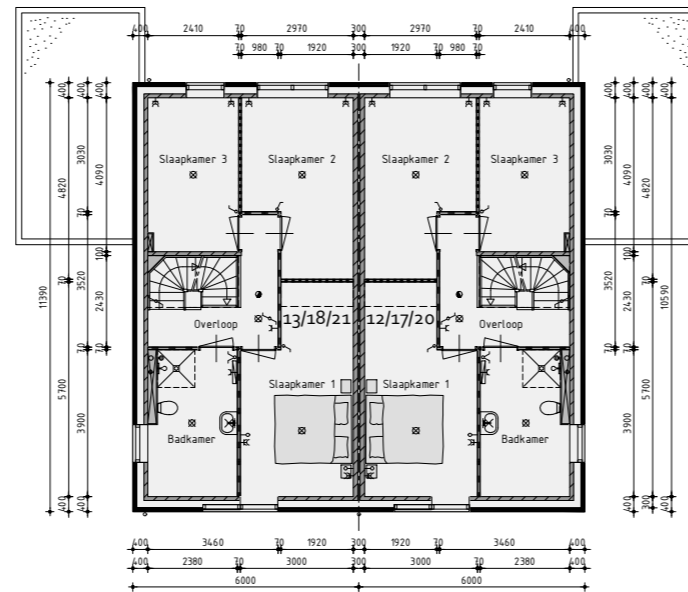


Principe doorsnede A-A



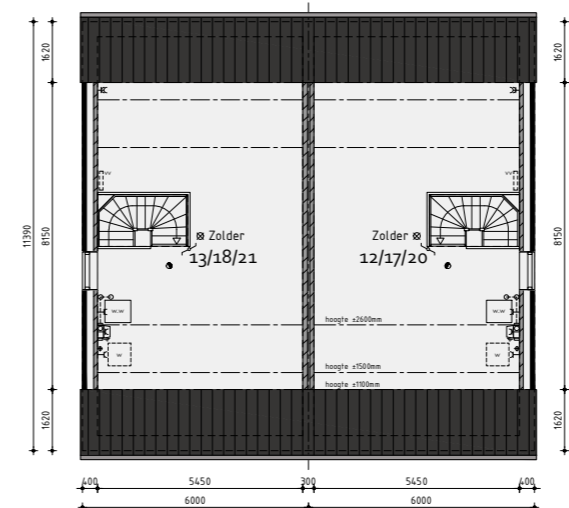
Begane grond

v.z.v. vloerverwarming exclusief berging



1ste Verdieping

v.z.v. vloerverwarming



2de Verdieping

Bouwnummer 12/13, 17/18 en 20/21

Nieuwbouw tweekappers

Plan: 30 woningen De Draai te Heerhugowaard
Gemeente Heerhugowaard

Ontwikkeling: Realisatie en copersbegeleiding:

Amsterdam

De Tocht 5
1611 HT Bovenkarspel
(0228) 61 13 13
info@kuinbv.nl

Getekend: Roy Zwagemaker
Formaat: A1
Schaal: 1:100

Verkooptekening

Datum 1	31-10-2019	Datum 9	
Datum 2	08-11-2019	Datum 10	
Datum 3	12-11-2019	Datum 11	
Datum 4		Datum 12	
Datum 5		Datum 13	
Datum 6		Datum 14	
Datum 7		Datum 15	
Datum 8		Datum 16	

De Wolff & Partners

Zesledenweg 205A | 1613 JD Grootebroek
T: 0228 56 50 90 | F: 0228 56 50 99
info@dewolffpartners.nl
www.dewolffpartners.nl
Ruben de Kraker | Yuri Blankendaal

Werknummer 19368
V-03.1



Voorgevel



Rechter zijgevel



Achtergevel



Linker zijgevel

Kleurenschema

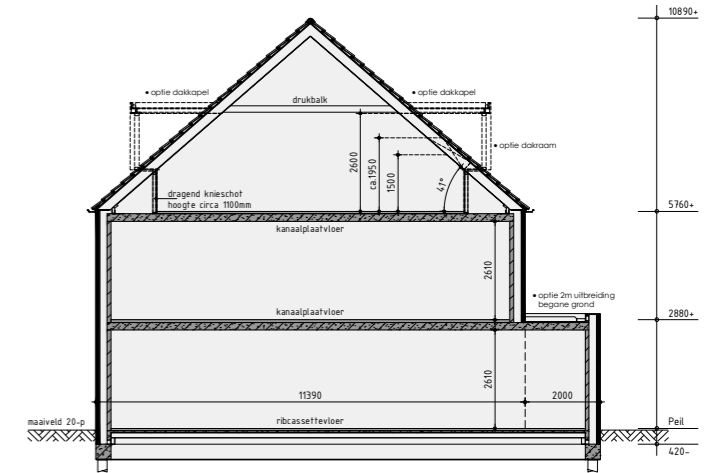
Onderdelen	Materialen	Kleur
Gavels	Baksteen	Orangerood genuanceerd
Gevelbekleding	Vezelcement stroken	Grijsbeige
Dak	Keramische pan	Zwart
Raandorpels	Beton	Natuur
Kozijnen	Hardhout	Antracietgrijs
Draaiende delen	Hardhout	Antracietgrijs
Voordeur	Samengesteld	Antracietgrijs
Stalen kanteldeur	Verzinkt staal	Grijsbeige
Openslaande bergingsdeuren	Samengesteld	Grijsbeige
Kozijn openslaande bergingsdeuren	Hardhout	Grijsbeige
Gofen	Zink	Natuur
Dakrandafwerking platdak	Aluminium trim	Antracietgrijs
Hemelwaterafvoer	Zink	Natuur
Ventilatiehoesters	Aluminium	Grafietgrijs

Renvooi

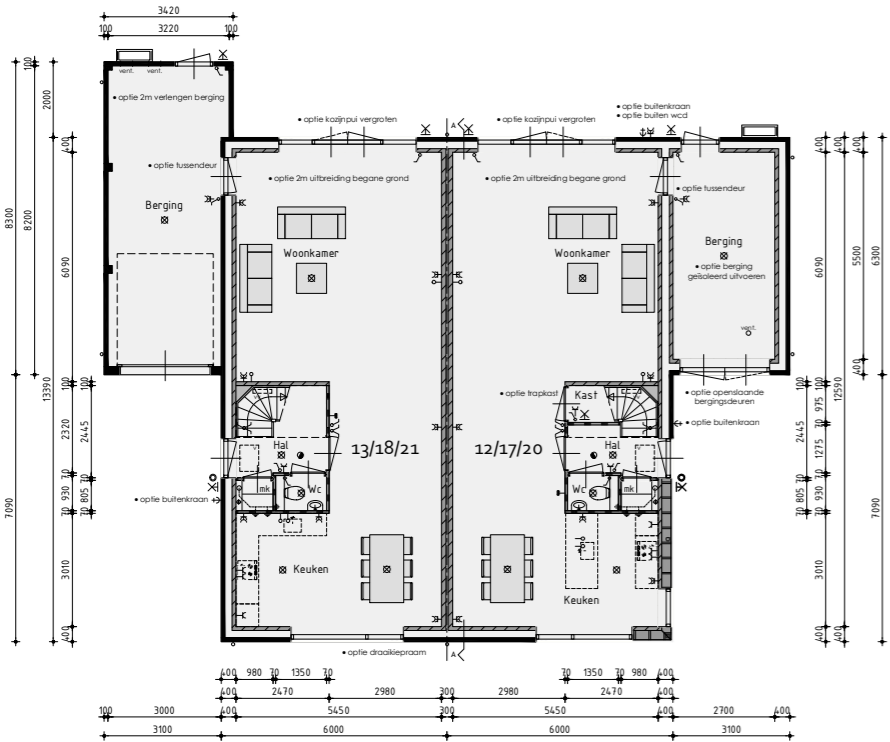
- baksteen 100mm schoonwerk
- kalkzandsteen 70mm v.z.v. gevelbekleding
- kalkzandsteen vuilwerk
- kalkzandsteen ankerloze woningscheidende spouwmuur
- gipsblokken, standaard blok
- gipsblokken, zwaar blok
- houtskeletbouw

Renvooi

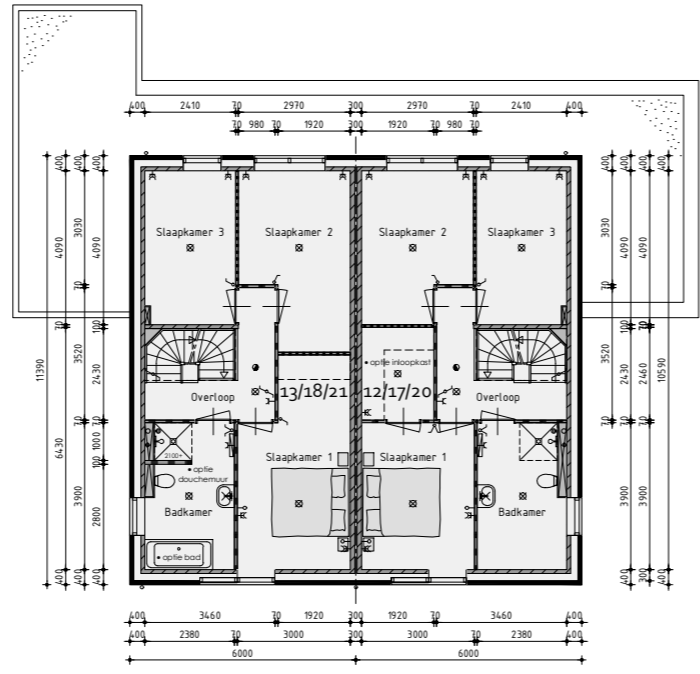
- plafond aansluitpunt
- wandlicht aansluitpunt
- enkele schakelaar
- dubbele schakelaar
- wissel schakelaar
- enkele wandcontactdoos geaard
- dubbele wandcontactdoos geaard
- onbedrade leiding
- bedrade leiding
- thermostaat
- buitenkraan
- rookmelder
- opstelplaats voor wasautomaat
- opstelplaats voor wasdroger
- elektrische radiator (plaats en afmeting indicatief)
- bedrukker
- bel
- mechanische ventilatie-unit
- ventilatie-rooster
- wand afzuigventiel mechanische ventilatie
- plafond afzuigventiel mechanische ventilatie
- warmtepomp binnen-unit (plaats en afmeting indicatief)
- warmtepomp buiten-unit (plaats en afmeting indicatief)
- verdeelunit f.b.v. vloerverwarming
- v.z.v. geïsoleerde beglazing
- v.z.v. matje/ondoorzichtige beglazing
- pv-panelen (afmeting, aantal en ligging indicatief)
- luk
- geïsoleerde vloertuik



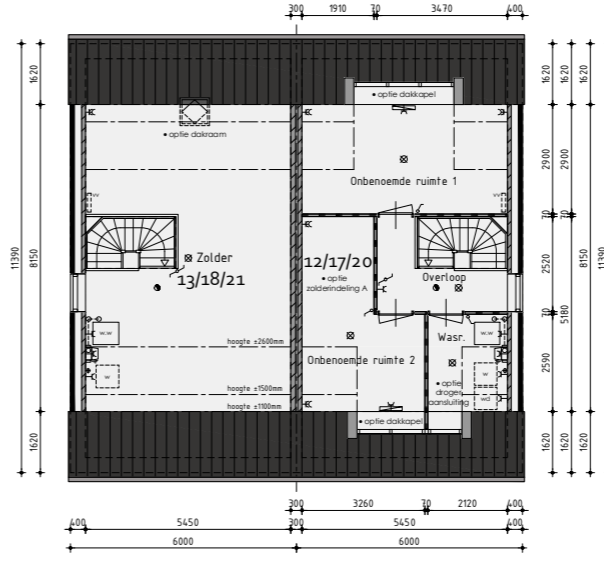
Principe doorsnede A-A



Begane grond
v.z.v. vloerverwarming exclusief berging



1ste Verdieping
v.z.v. vloerverwarming



2de Verdieping
De onbenoemde ruimten voldoen niet aan de eisen voor het verblijven van personen op het gebied van o.a. daglicht, ventilatie, hoogte boven de trap en plafondhoogte.

Bouwnummer 12/13, 17/18 en 20/21 opties

Nieuwbouw tweekappers

Plan: 30 woningen De Draai te Heerhugowaard
Gemeente Heerhugowaard

Ontwikkeling: Realisatie en copersbegeleiding: De Tocht 5 1611 HT Bovenkarspel (0228) 61 13 13 info@kuinbv.nl

Getekend: Roy Zwagemaker
Formaat: A1
Schaal: 1:100

Verkooptekening

Datum 1	31-10-2019	Datum 9	
Datum 2	08-11-2019	Datum 10	
Datum 3	12-11-2019	Datum 11	
Datum 4		Datum 12	
Datum 5		Datum 13	
Datum 6		Datum 14	
Datum 7		Datum 15	
Datum 8		Datum 16	

De Wolff & Partners Deze tekening is eigendom van De Wolff & Partners en mag niet zonder haar toestemming worden vervoerd of gebruikt.