



bouwnummer 10 bouwnummer 9

Voorgevel



bouwnummer 9

Rechter zijgevel



bouwnummer 9 bouwnummer 10

Achtergevel



bouwnummer 10

Linker zijgevel

Kleurenschema

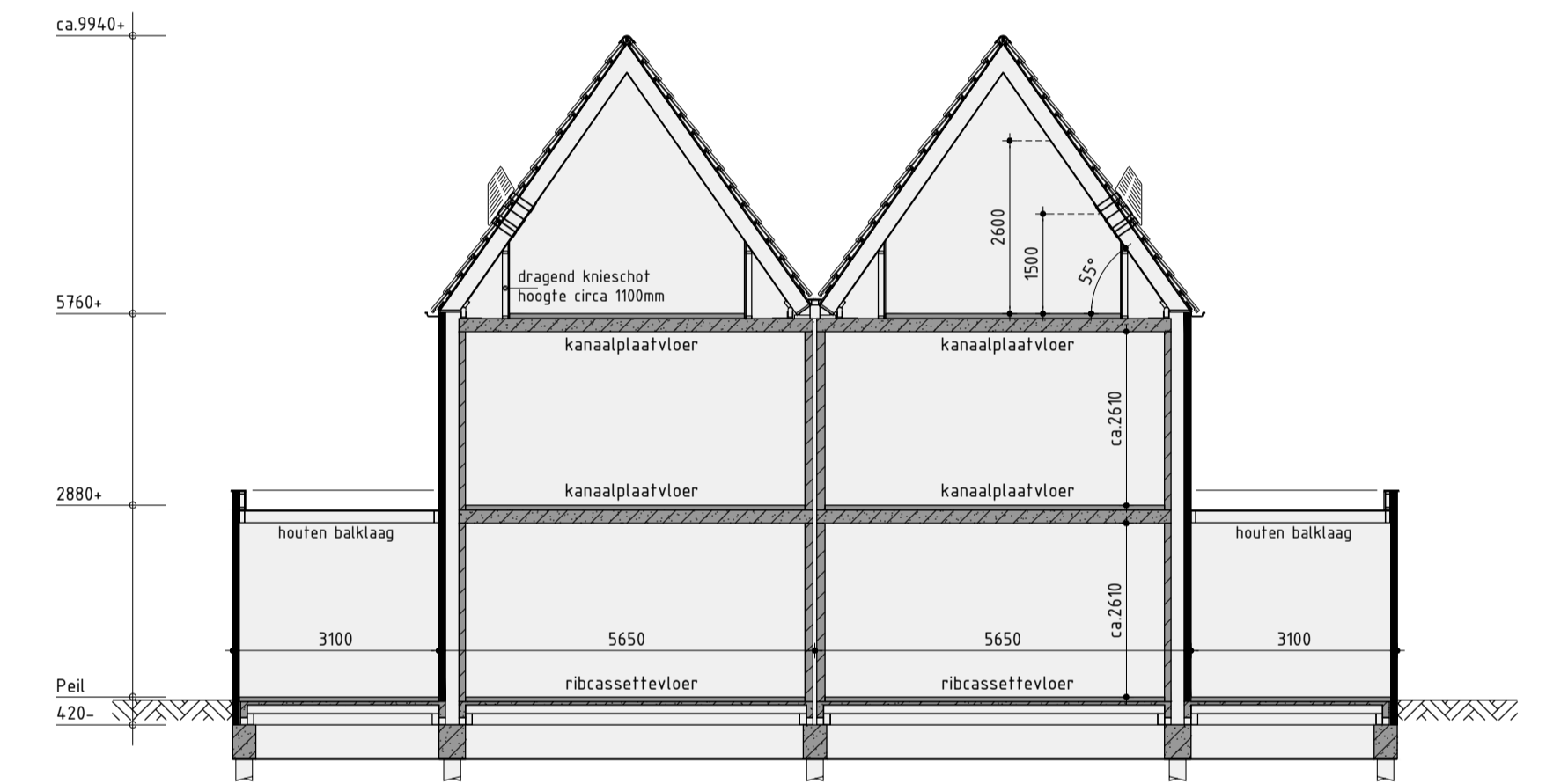
Onderdelen	Materialen	Kleur
Gevels	Baksteen	Bruinrood genuanceerd
Voegwerk	Voegmortel	Antraciet
Gevelbekleding	Vezelcement planken	Geelgrijs
Dak	Keramische pan	Matzwart engobe
Raandorpels	Beton	Natuur / Grijs
Kozijnen	Hardhout	Olijfgrijs
Drainende delen	Hardhout	Olijfgrijs
Voordeur	Samengesteld	Bruingrijs
Stalen kanteldeur	Verzinkt staal	Geelgrijs
Goten	Zink	Natuur
Dakrandafwerking platdak	Aluminium trim	Olijfgrijs
Hemelwaterafvoer	Zink	Natuur
Ventilatieoosters	Aluminium	Olijfgrijs

Renvooi

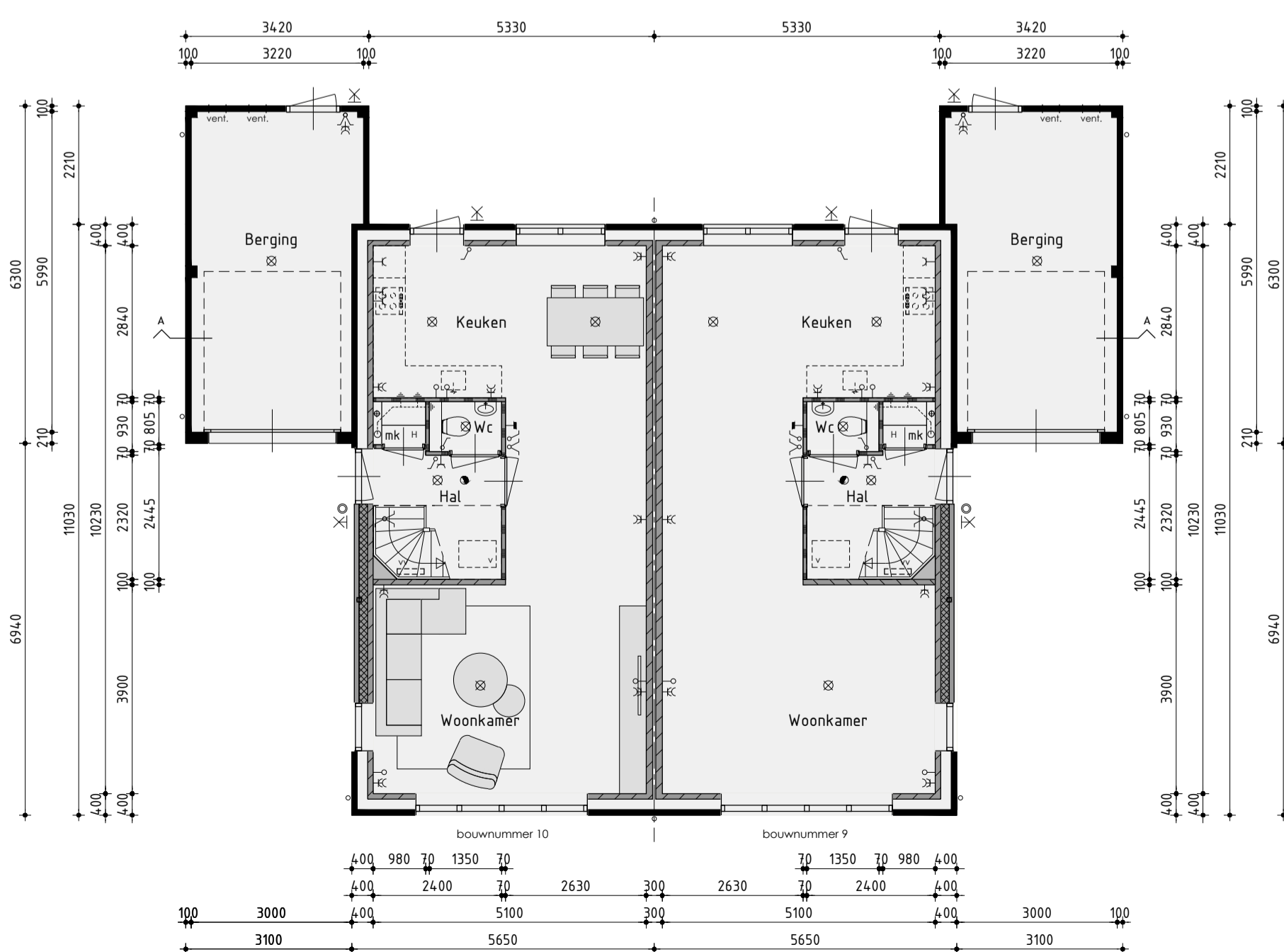
- baksteen 100mm schoonwerk
- geïsoleerde achterconstructie v.z.v. HSB en gevelbekleding
- kalkzandsteen vuilwerk
- kalkzandsteen ankerloze woningscheidende spouwmuur
- lichte scheidingwand, gipsblokken standaard
- lichte scheidingwand, gipsblokken zwaar
- houtskeletbouw

Renvooi

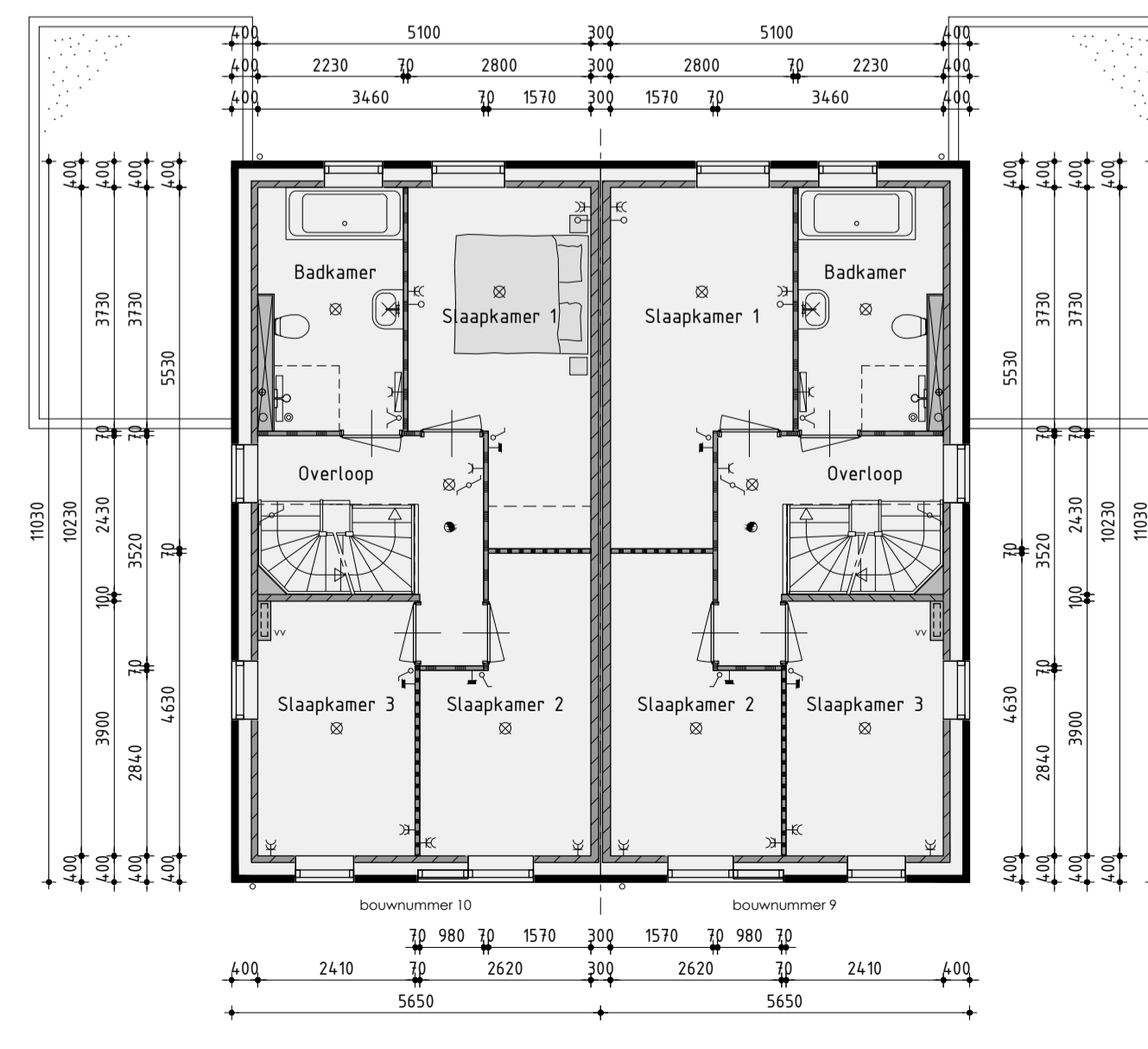
- plafondlicht aansluitpunt
- wandlicht aansluitpunt
- enkele schakelaar
- dubbele schakelaar
- wissel schakelaar
- enkele wandcontactdoos geaard
- dubbele wandcontactdoos geaard
- onbedrade leiding
- bedrade leiding
- thermostaat
- buitenkraan
- rookmelder
- opstelplaats voor wasautomaat
- opstelplaats voor wasdroger
- elektrische radiator (plaats en afmeting indicatief)
- radiator (plaats en afmeting indicatief)
- bedrukker
- bet
- mechanische ventilatie-unit
- ventilatieooster
- wand afzuigventiel mechanische ventilatie
- plafond afzuigventiel mechanische ventilatie
- plafond afzuigventiel pipventilator
- dakdoorvoer t.b.v. ventilatie
- verdeelunit t.b.v. vloerverwarming
- v.z.v. geëmailleerde beglazing
- v.z.v. v.z.v. matte/ondoorzichtige beglazing
- pv
- luik
- geïsoleerde vloerluik
- v.z.v. buitenzonwering (volgens opgave BENG)
- H
- HH
- HG
- HV



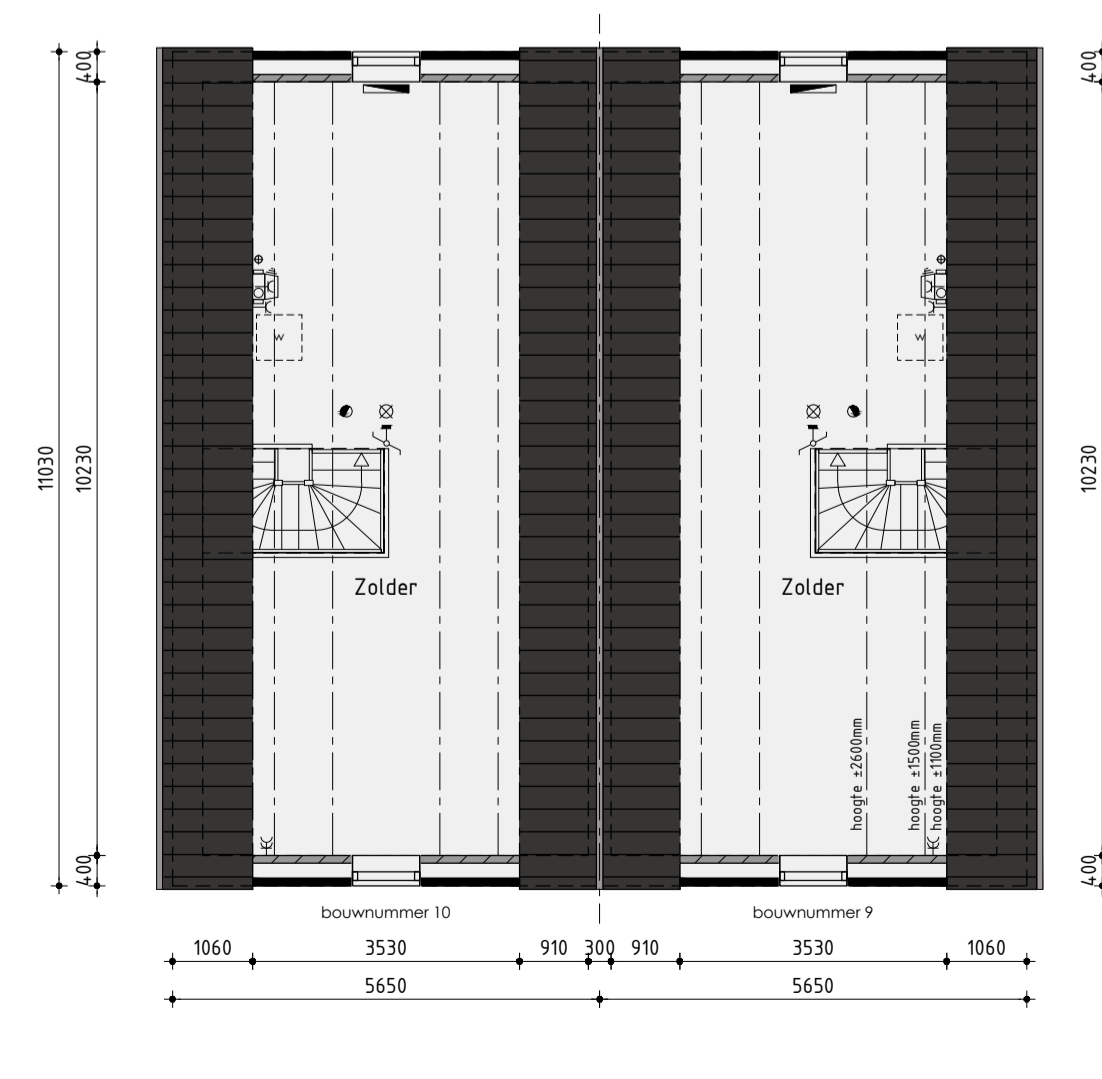
Principe doorsnede A-A



Begane grond  
v.z.v. vloerverwarming exclusief berging



1ste verdieping  
v.z.v. vloerverwarming



2de verdieping

Type C

Bouwnummer 9/10

Nieuwbouw tweekappers

Plan: De Tocht fase 6 te Heerhugowaard  
Gemeente Heerhugowaard

Ontwikkeling: bpd Amsterdam

Realisatie en kopersbegeleiding: KUIN bv

De Tocht 5  
1611 HT Bovenkarspel  
(020) 51 13 13  
info@kuinbv.nl

Getekend: Roy Zwagemaker  
Formaat: A1  
Schaal: 1:100

Verkooptekening

Datum 1	28-09-2021	Datum 9	
Datum 2	04-10-2021	Datum 10	
Datum 3	11-10-2021	Datum 11	
Datum 4	12-10-2021 bestektekening	Datum 12	
Datum 5	12-11-2021	Datum 13	
Datum 6	23-11-2021	Datum 14	
Datum 7		Datum 15	
Datum 8		Datum 16	



Voorgevel



Rechter zijgevel



Achtergevel



Linker zijgevel

Kleurenschema

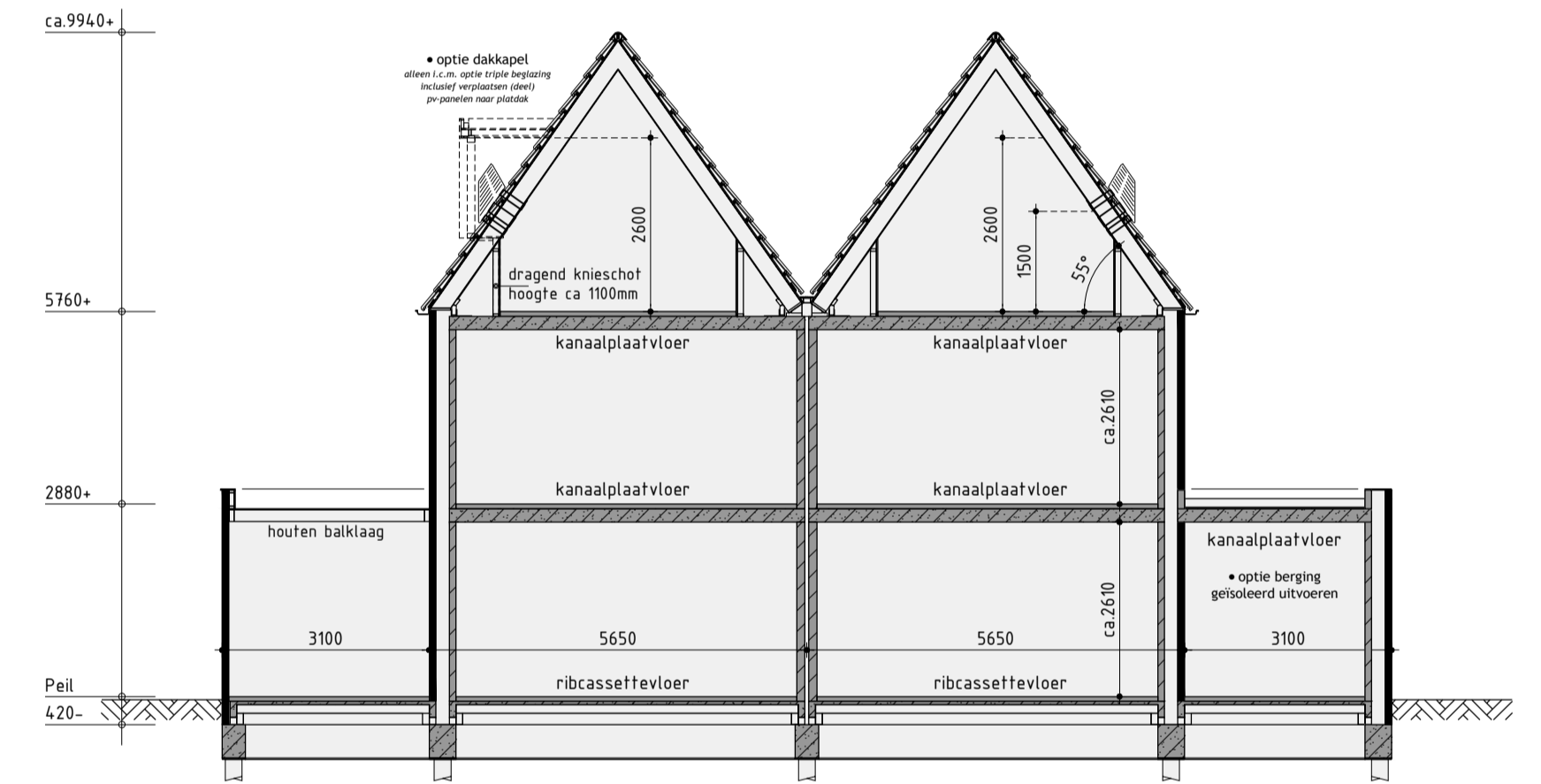
Onderdelen	Materialen	Kleur
Gevels	Baksteen	Bruinrood genuanceerd
Voegwerk	Voegmortel	Antraciet
Gevelbekleding	Vezelcement planken	Geelgrijs
Dak	Keramische pan	Matzwart engobe
Raandorpels	Beton	Natuur / Grijs
Kozijnen	Hardhout	Olijfgrijs
Drainende delen	Hardhout	Olijfgrijs
Voordeur	Samengesteld	Bruingrijs
Sjalen kanteleer	Verzinkt staal	Geelgrijs
Goten	Zink	Natuur
Dakrandafwerking platdak	Aluminium trim	Olijfgrijs
Hemelwaterafvoer	Zink	Natuur
Ventilatieoosters	Aluminium	Olijfgrijs
Dakkapel	Paintpanel	Antraciet

Renvooi

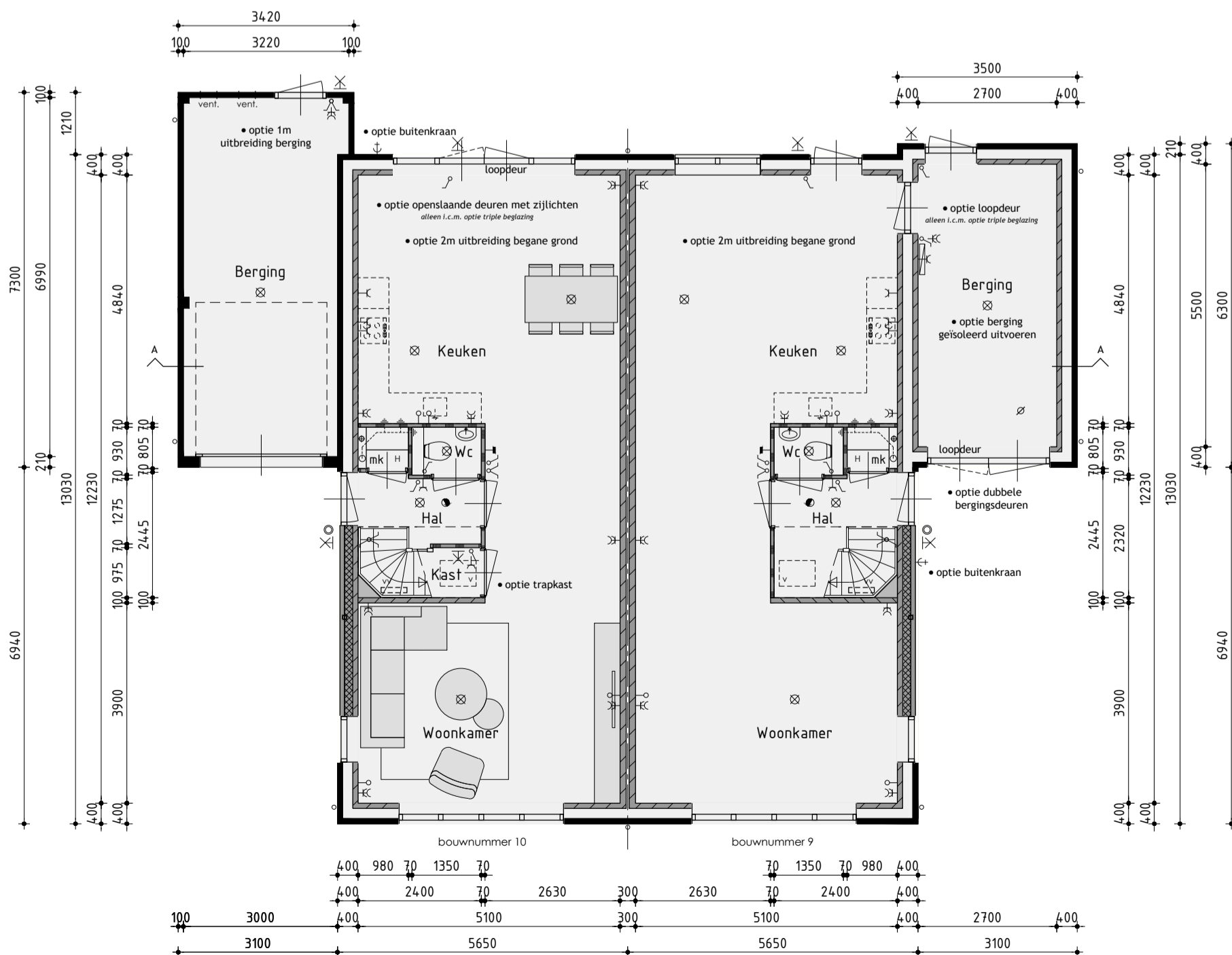
- baksteen 100mm schoonwerk
- geïsoleerde achterconstructie v.z.v. HSB en gevelbekleding
- kalkzandsteen vuilwerk
- kalkzandsteen ankerloze woningscheidende spouwmuur
- lichte scheidingwand, gipsblokken standaard
- lichte scheidingwand, gipsblokken zwaar
- houtskeletbouw

Renvooi

- plafondlicht aansluitpunt
- wandlicht aansluitpunt
- enkele schakelaar
- dubbele schakelaar
- wissel schakelaar
- enkele wandcontactdoos geaard
- dubbele wandcontactdoos geaard
- onbedrade leiding
- bedrade leiding
- thermostaat
- buitenkraan
- rookmelder
- opstelplaats voor wasautomaat
- opstelplaats voor wasdroger
- elektrische radiator (plaats en afmeting indicatief)
- radiator (plaats en afmeting indicatief)
- bedrukker
- bel
- mechanische ventilatie-unit
- ventilatiehooster
- wand afzuigventiel mechanische ventilatie
- plafond afzuigventiel mechanische ventilatie
- plafond afzuigventiel pipventilator
- dakdoorvoer t.b.v. ventilatie
- verdeelunit t.b.v. vloerverwarming
- v.z.v. geëmailleerde beglazing
- v.z.v. v.z.v. matte/ondoorzichtige beglazing
- pv
- pv-panelen (afmeting, aantal en ligging indicatief)
- luik
- geïsoleerde vloerluik
- v.z.v. buitenzonwering (volgens opgave BENG)
- H
- warmte-unit t.b.v. stadsverwarming
- NH
- nestkast huismus (plaats en afmeting indicatief)
- HG
- nestkast gierzuw (plaats en afmeting indicatief)
- HV
- nestkast vleermuis (plaats en afmeting indicatief)

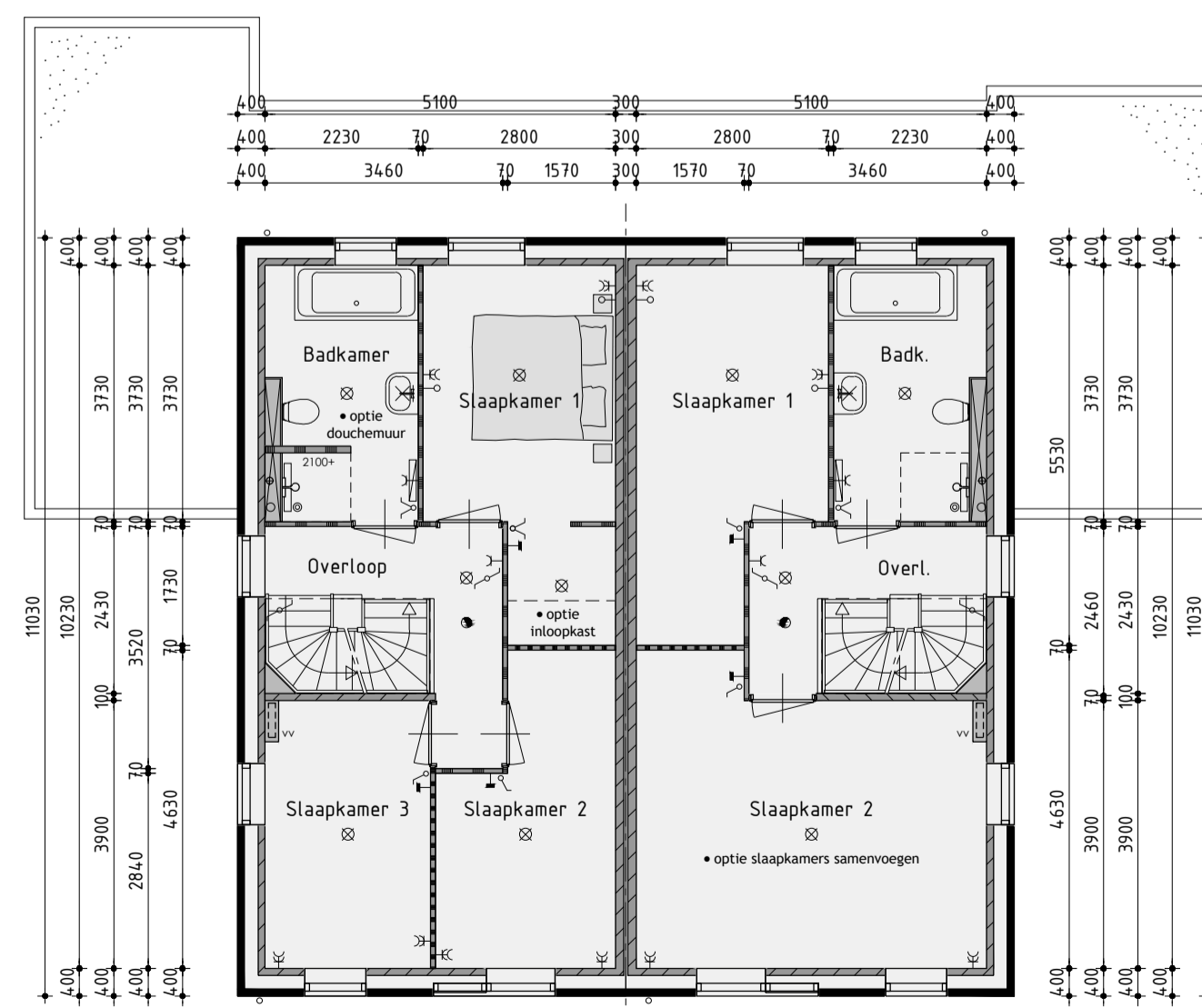


Principe doorsnede A-A



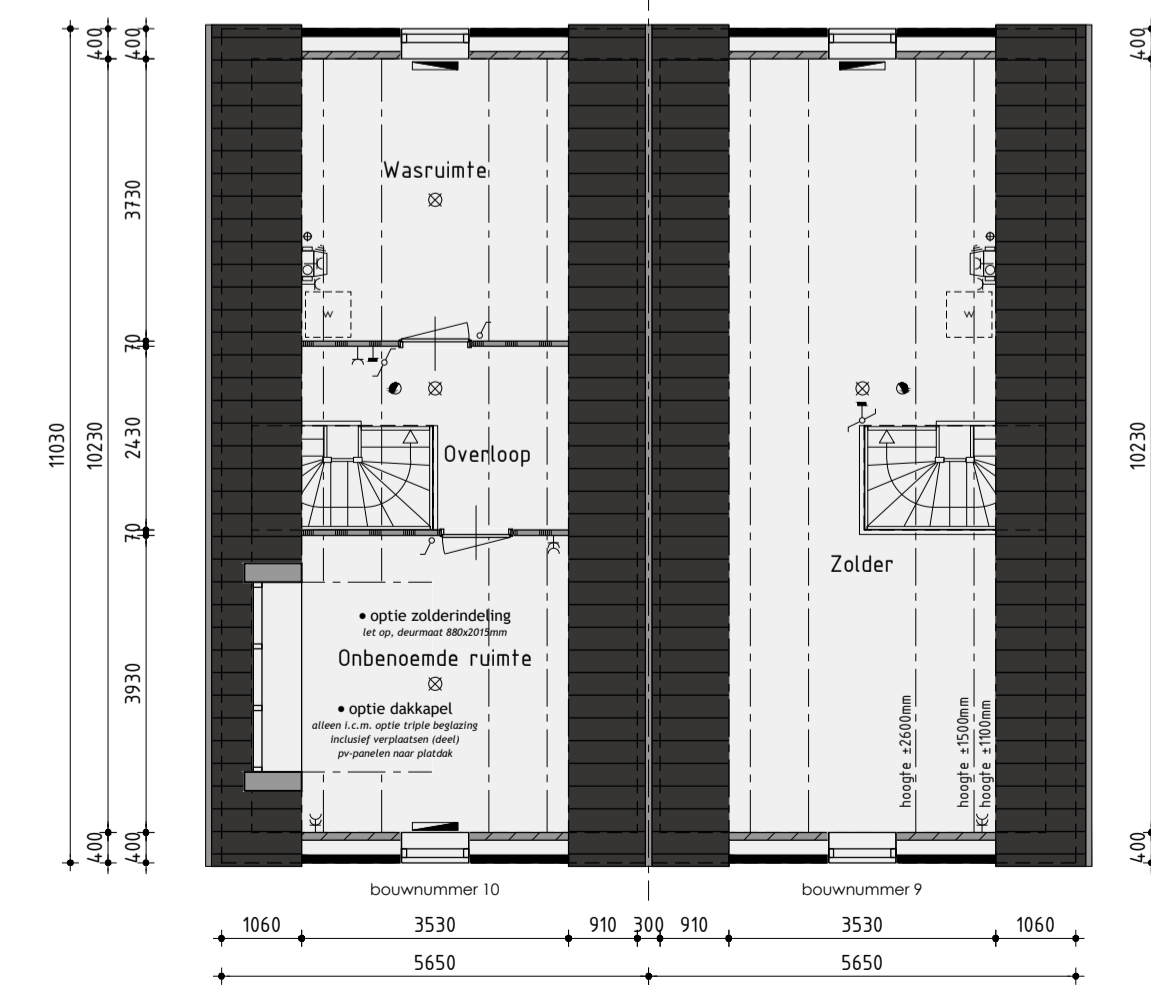
Begane grond

v.z.v. vloerverwarming exclusief berging



1ste Verdieping

v.z.v. vloerverwarming



2de Verdieping

de onbenoemde ruimten voldoen niet aan de eisen voor het verblijven van personen op het gebied van o.a. daglicht, ventilatie, hoogte boven de trap en plafondhoogte.

Type C opties

Bouwnummer 9/10

Nieuwbouw tweekappers

Plan: De Draai fase 6 te Heerhugowaard  
Gemeente Heerhugowaard

Ontwikkeling: Realisatie en copersbegeleiding: De Tocht 5 1611 HT Bovenkarspel (0228) 51 13 13 info@kuinbv.nl

Amsterdam

Getekend: Roy Zwagemaker  
Formaat: A1  
Schaal: 1:100

Verkooptekening

Datum 1	28-09-2021	Datum 9	
Datum 2	04-10-2021	Datum 10	
Datum 3	11-10-2021	Datum 11	
Datum 4	12-10-2021 bestektekening	Datum 12	
Datum 5	12-11-2021	Datum 13	
Datum 6	23-11-2021	Datum 14	
Datum 7		Datum 15	
Datum 8		Datum 16	