



bouwnummer 1 - 8      bouwnummer 2 - 9

Voorgevel



bouwnummer 2 - 9

Rechter zijgevel



bouwnummer 2 - 9      bouwnummer 1 - 8

Achtergevel



bouwnummer 1 - 8

Linker zijgevel

**Kleurenschema**

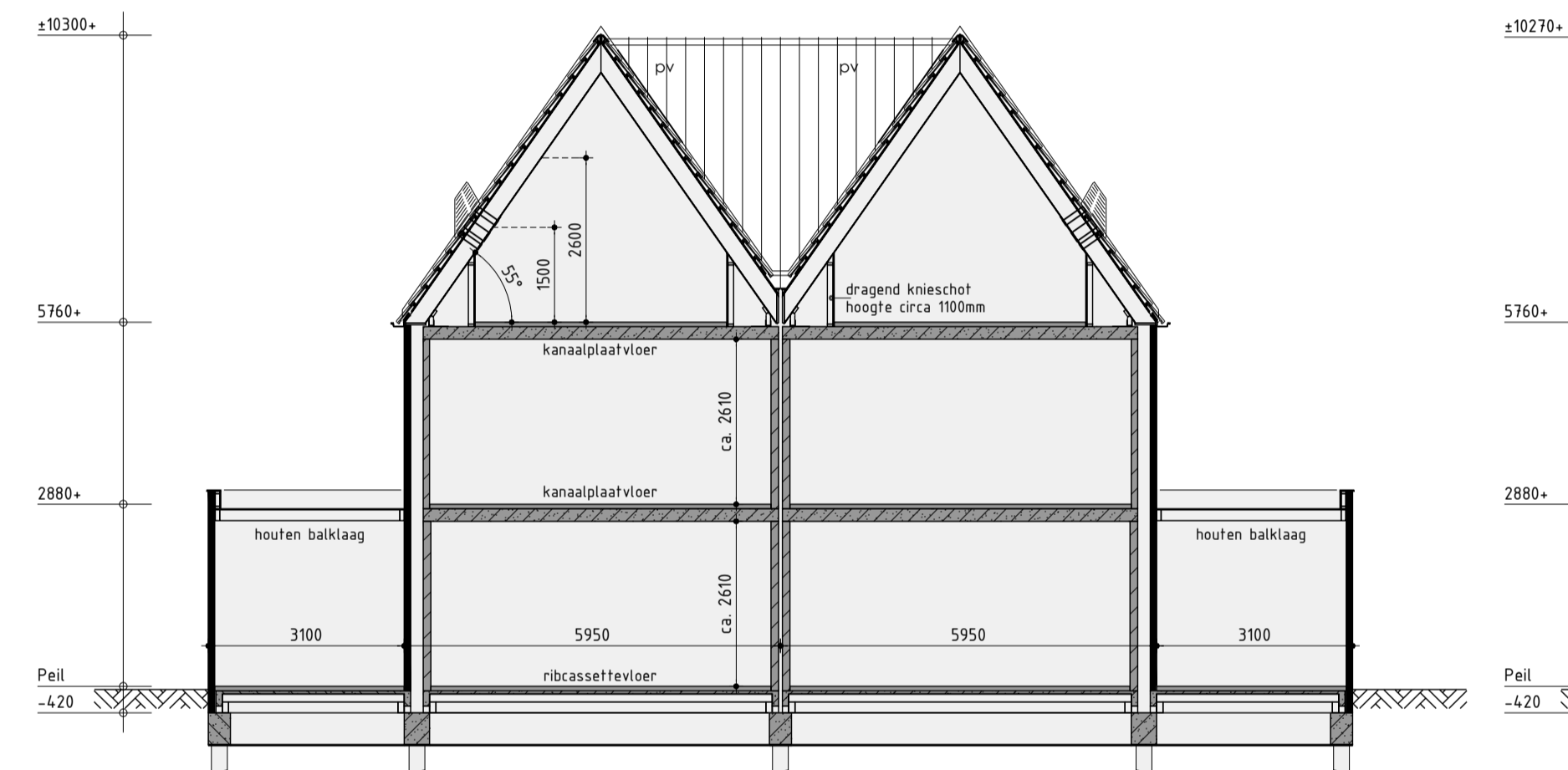
Onderdelen	Materialen	Kleur
Gevels	Baksteen	Roodbruin
Gevelaccent	Baksteen, kopstene verdiept	Roodbruin
Dak	Dakpan	Rood engobe
Raamdorpels / spekbanden	Beton	Antraciet
Kozijnen	Hardhout	Stofgrijs
Draaiende delen	Hardhout	Grafielgrijs
Voordeur en kozijn	Samengesteld	Purperviolet
Stalen kanteldeur	Verzinkt staal	Grafielgrijs
Gofen	Zinken bakgoot	Gepatineerd zink
Dakrandafwerking plafdak	Aluminium trim	Grijs
Hemelwaterafvoer	Zink	Gepatineerd zink
Balustrade	Gehard glas	Transparant
Ventilatieroosters	Aluminium	Blank geanodiseerd

**Renvooi**

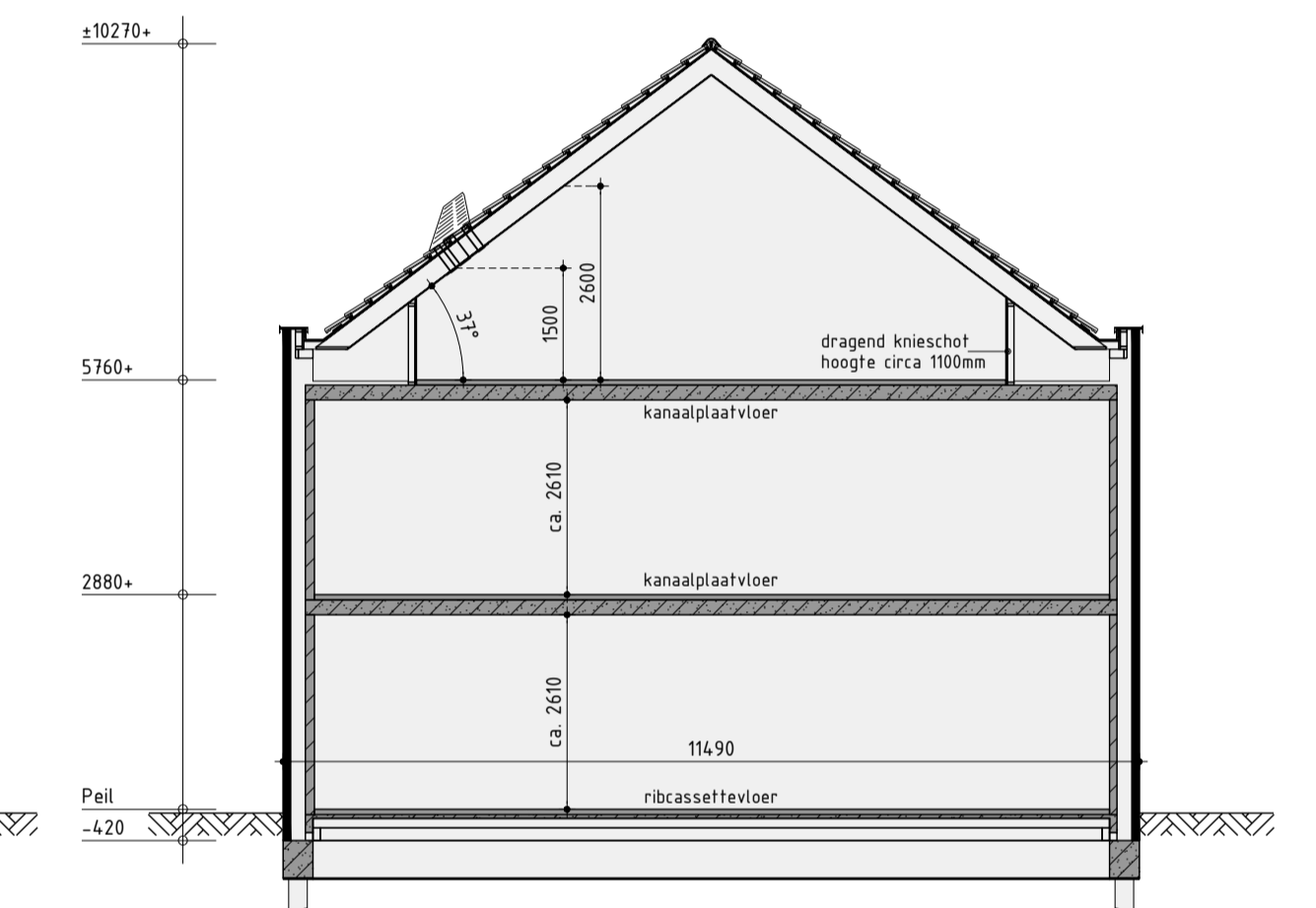
⊗	plafondlichtaansluitpunt	⊗	wand afzuigventiel mechanische ventilatie
⊗	wandlichtaansluitpunt	⊗	plafond afzuigventiel mechanische ventilatie
⊗	enkele schakelaar	⊗	plafond afzuigventiel pipventilator
⊗	dubbele schakelaar	⊗	dakdoorvoer t.b.v. ventilatie
⊗	wissel schakelaar	⊗	warmte-unit t.b.v. stadsverwarming
⊗	enkele wandcontactdoos geaard	⊗	v.z.v. buitenzoningering (volgens opgave BENG)
⊗	dubbele wandcontactdoos geaard	⊗	verdelunit t.b.v. vloerverwarming
⊗	onbedrade leiding	⊗	v.z.v. geëmailleerde beglazing
⊗	bedrade leiding	⊗	v.z.v. matte/ondoorzichtige beglazing
⊗	thermostaat	⊗	pv-panelen (afmeting, aantal en ligging indicatief)
⊗	buitenkraan	⊗	luik
⊗	rookmelder	⊗	geïsoleerde vloerluik
⊗	opstelplaats voor wasautomaat	⊗	minimale getuidwering binnendeur inclusief kozijn 32dB
⊗	opstelplaats voor wasdroger	⊗	nestkast huismus (plaats en afmeting indicatief)
⊗	elektrische radiator (plaats en afmeting indicatief)	⊗	nestkast gierzwaluw (plaats en afmeting indicatief)
⊗	bedrukker	⊗	nestkast vleermuis (plaats en afmeting indicatief)
⊗	bel		
⊗	mechanische ventilatie-unit		
⊗	ventilatierooster		
⊗	ventilatie-rooster		

**Renvooi**

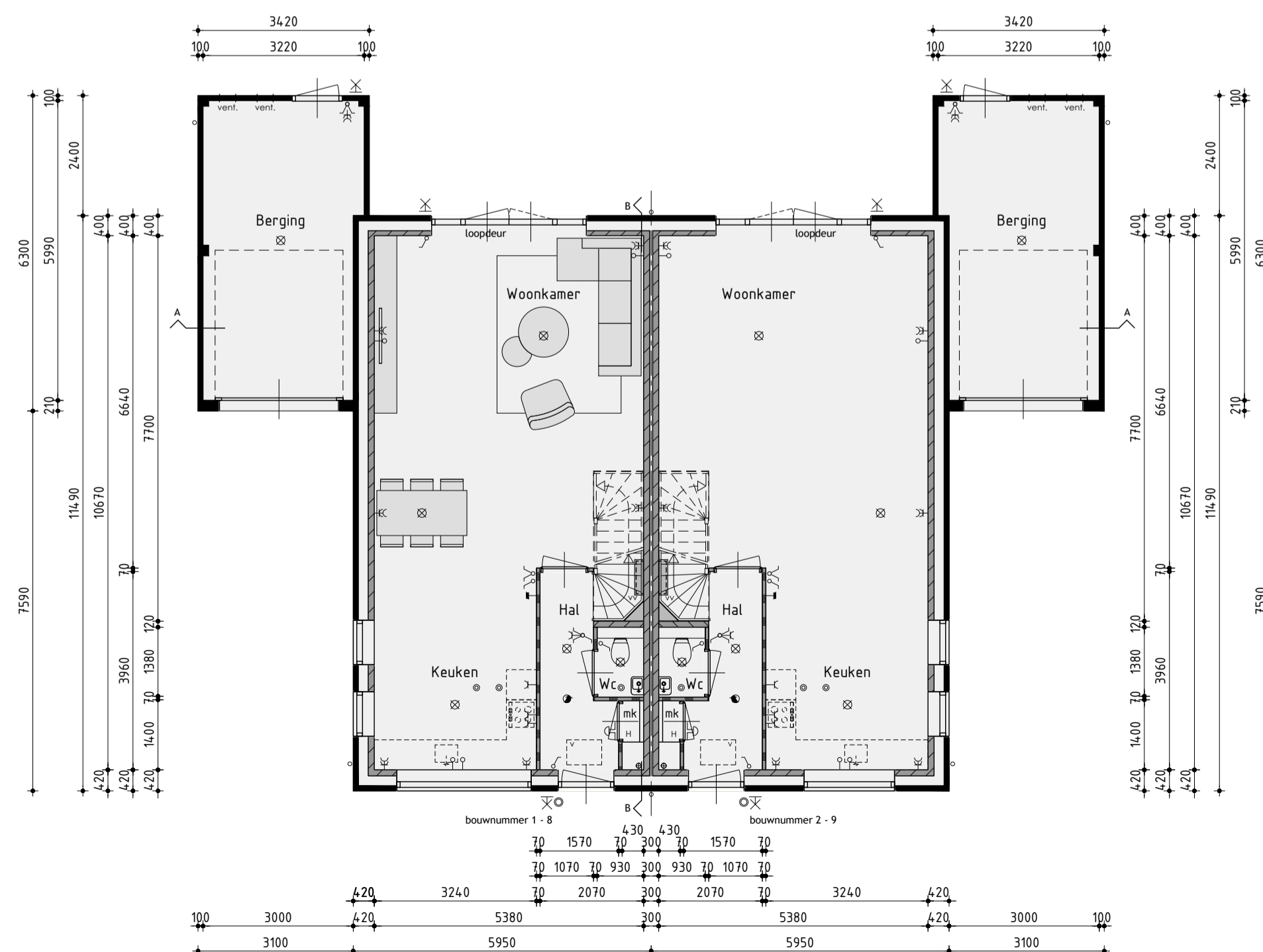
- baksteen schoonwerk
- geïsoleerde achterconstructie v.z.v. HSB en gevelbekleding
- kalkzandsteen vuilwerk
- kalkzandsteen ankerloze woningscheidende spouwmuur
- lichte scheidingwand gipsblokken standaard (t.p.v. badkamer gipsblokken hydro)
- lichte scheidingwand gipsblokken zwaar
- houtskeletbouw



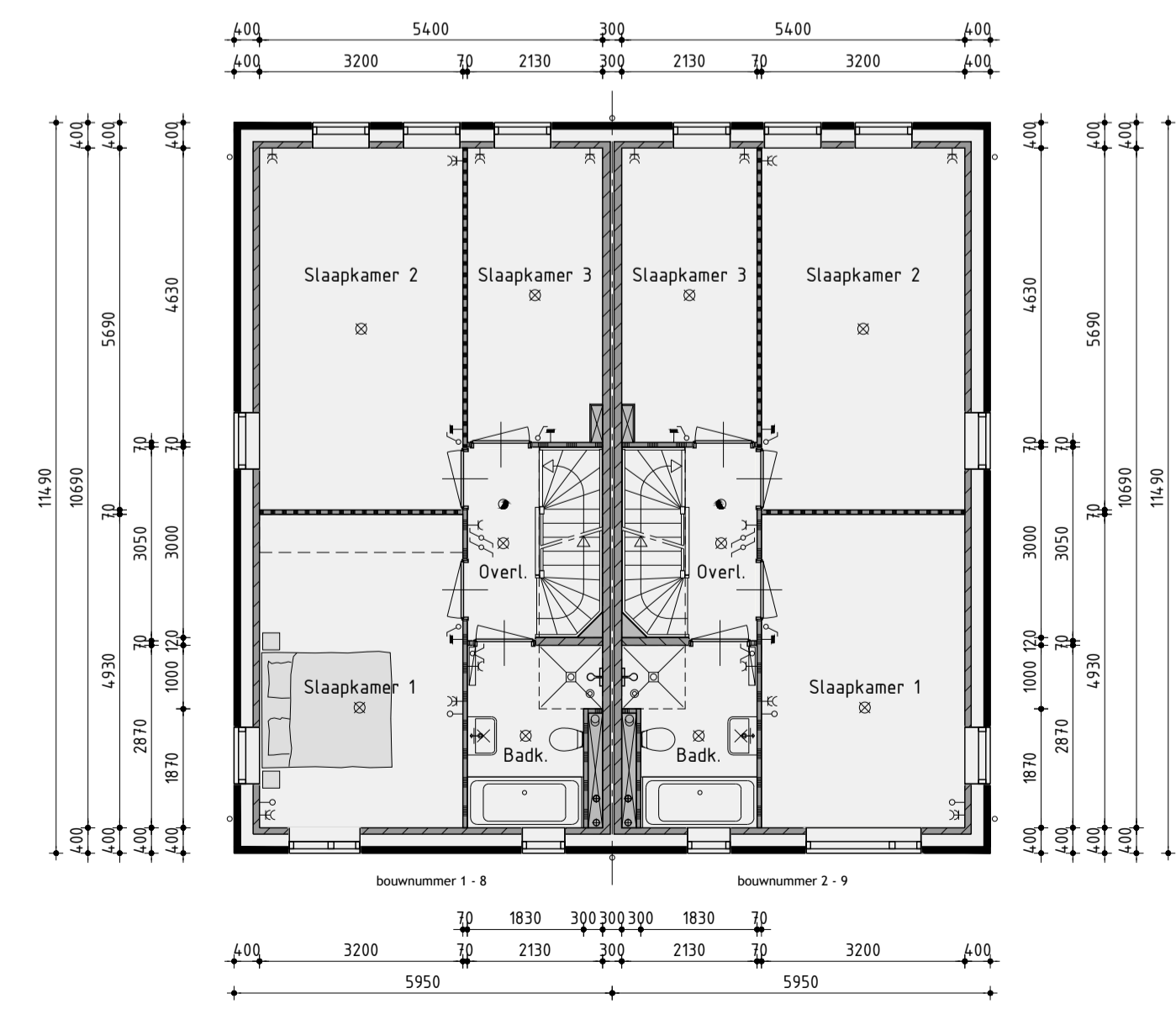
Principe doorsnede A-A



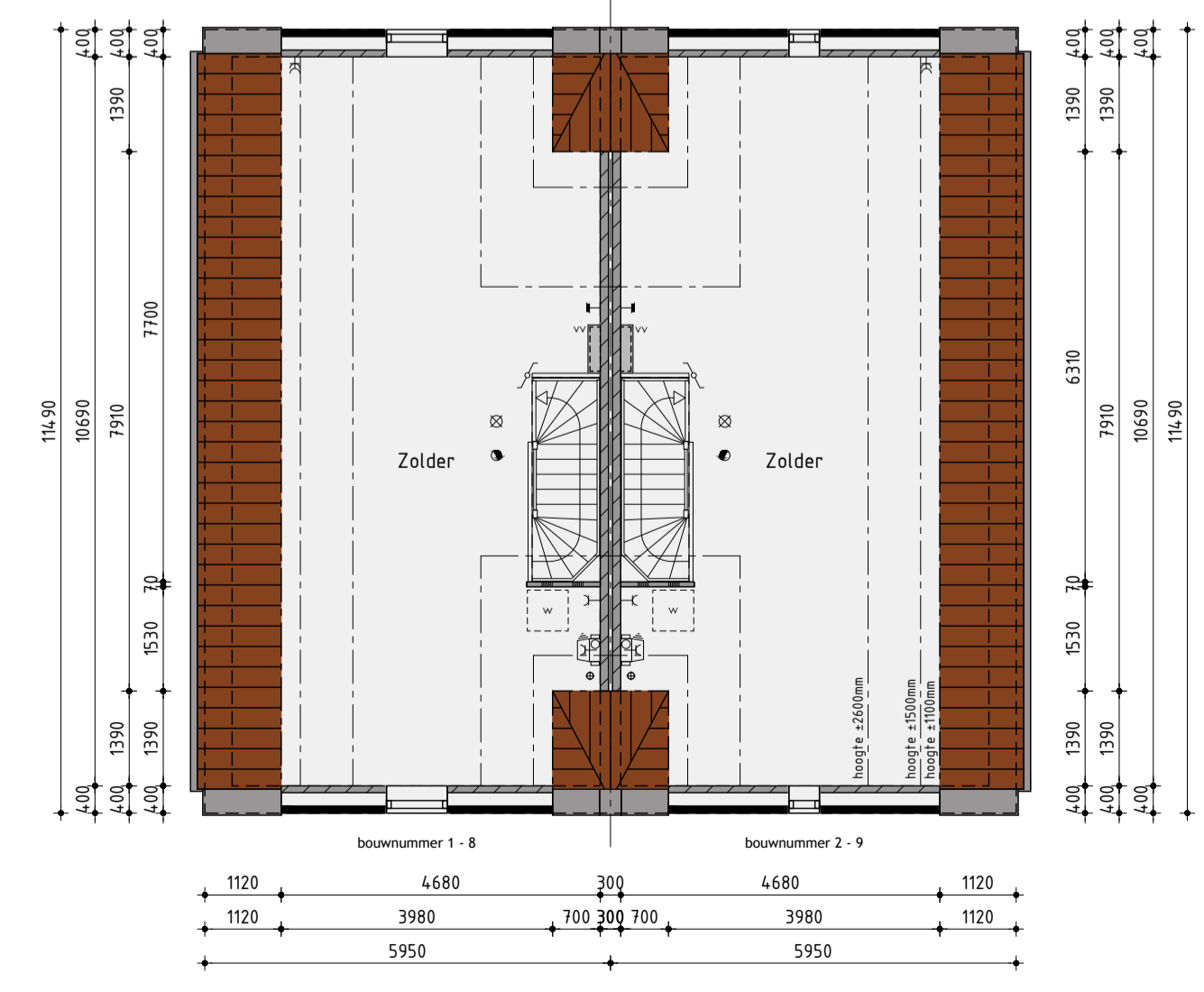
Principe doorsnede B-B



Begane grond  
v.z.v. vloerverwarming exclusief berging



1ste Verdieping  
v.z.v. vloerverwarming



2de Verdieping  
v.z.v. vloerverwarming

Realisatie en copersbegeleiding:  
AMMERPROECCESBUIJ  
**KUIN** bv De Tocht 5 | 1611 HT | Bovenkarspel  
(0228) 51 13 13 | info@kuinbv.nl

**Bouwnummer 1/2 - 8/9 -  
Nieuwbouw tweekapper type TK110**

Plan: De Draai, fase 7 te Heerhugowaard  
Gemeente Dijk en Waard

Ontwikkeling: **bpd**  
Amsterdam

**Verkooptekening**

- Datum 1 - 24-01-2023
- Datum 2 - 21-02-2023
- Datum 3 - 06-03-2023
- Datum 4 - 27-03-2023
- Datum 5 - 05-04-2023 bestek
- Datum 6 - 01-05-2023
- Datum 7 - 17-05-2023
- Datum 8 -

Getekend: Roy Zwagemaker  
Formaat: A1  
Schaal: 1:100

**studiodwp**

Nijverheidsweg 3a | 1613 DZ Grootebroek | T: 0228 56 50 50 | info@studiodwp.nl | www.studiodwp.nl

Werknummer: 23304  
Bladnummer: **V-02.1**

Ruben de Kraker | Yoni Blankendaal