



Voorgevel

Rechter zijgevel

Achtergevel

Linker zijgevel

nestkasten t.b.v. gierzwaluw alleen t.p.v. bouwnummer 16

Kleurenschema

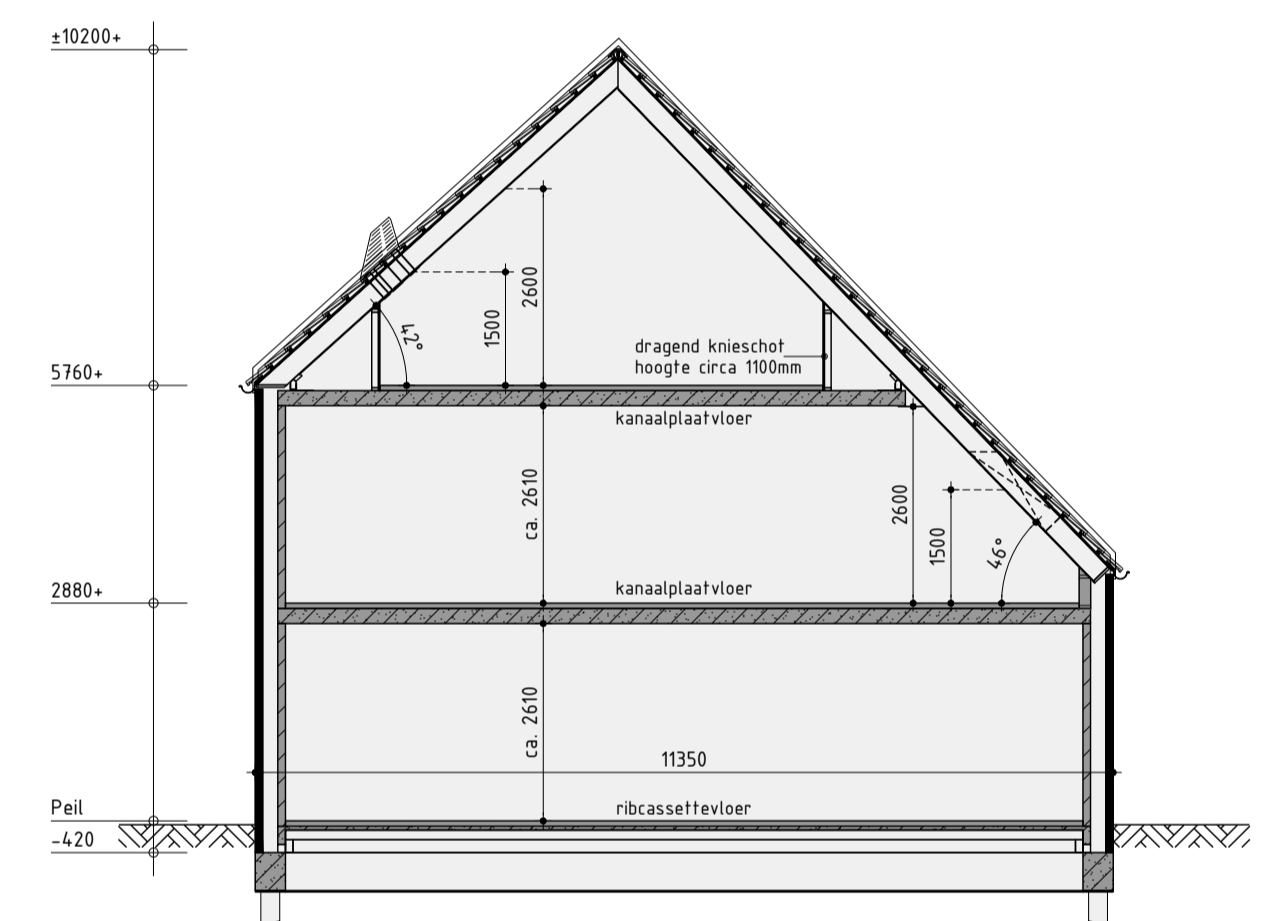
Onderdelen	Materialen	Kleur
Gevels	Baksteen	Geel geanuceerd
Gewelaccent	Baksteen, klamp met frog	Geel geanuceerd
Dak	Dakpan	Zwart engobe
Raamdorpels / spekbanden	Beton	Antraciet
Kozijnen	Hardhout	Stofgrijs
Draaiende delen	Hardhout	Grafietgrijs
Voordeur en kozijn	Samengesteld	Beige
Stalen kanteldeur	Verzinkt staal	Beige
Goten	Zinken mastgoot	Gepatneerd zink
Dakrandafwerking plafdak	Aluminium trim	Grijs
Hemelwaterafvoer	Zink	Gepatneerd zink
Ventilatieroosters	Aluminium	Blank geanodiseerd

Renvooi

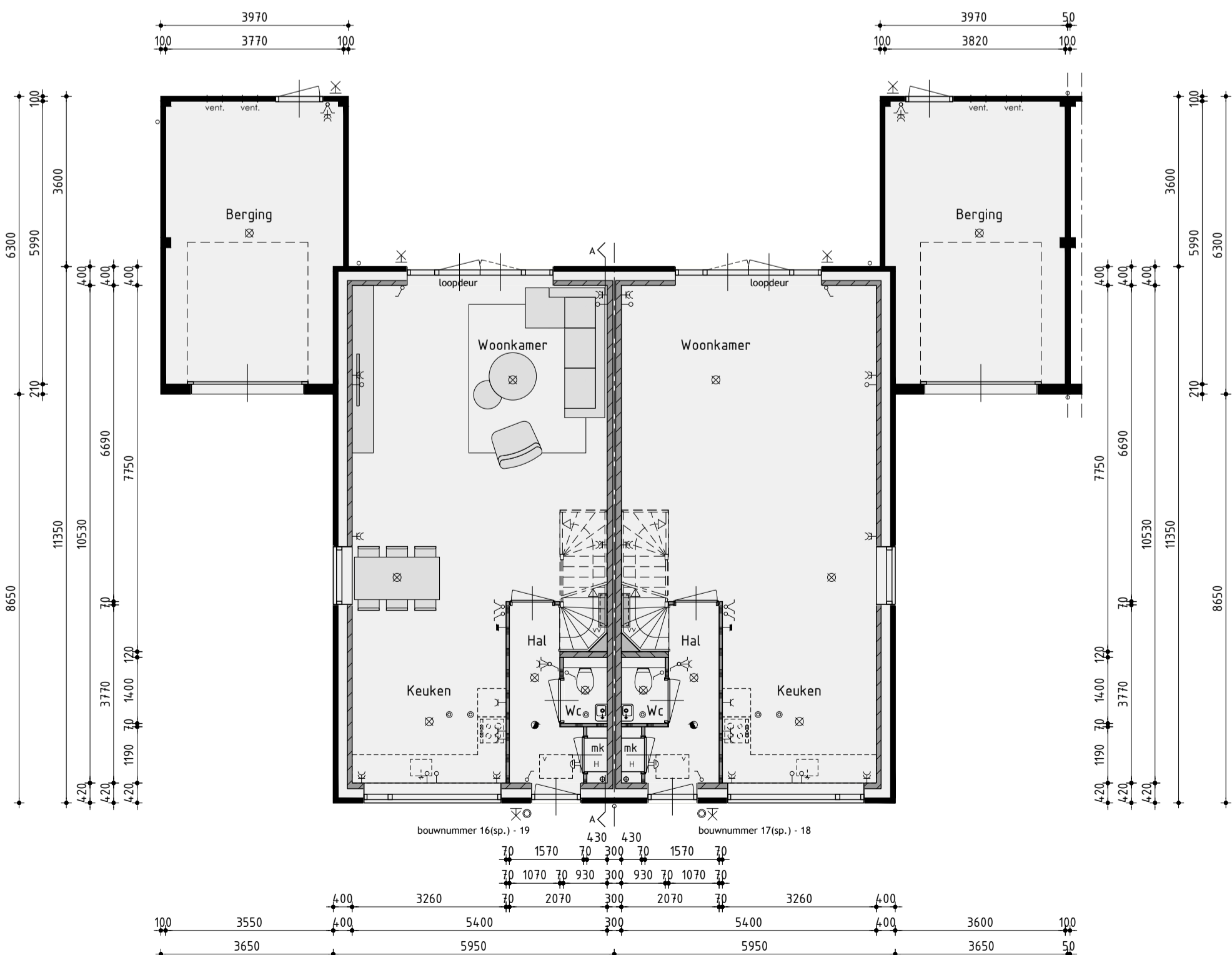
- baksteen schoonwerk
- geïsoleerde achterconstructie v.z.v. HSB en gevelbekleding
- kalkzandsteen vuilwerk
- kalkzandsteen ankertoze woningscheidende spouwmuur
- lichte scheidingswand gipsblokken standaard (t.p.v. badkamer gipsblokken hydro)
- lichte scheidingswand gipsblokken zwaar
- houtskeletbouw

Renvooi

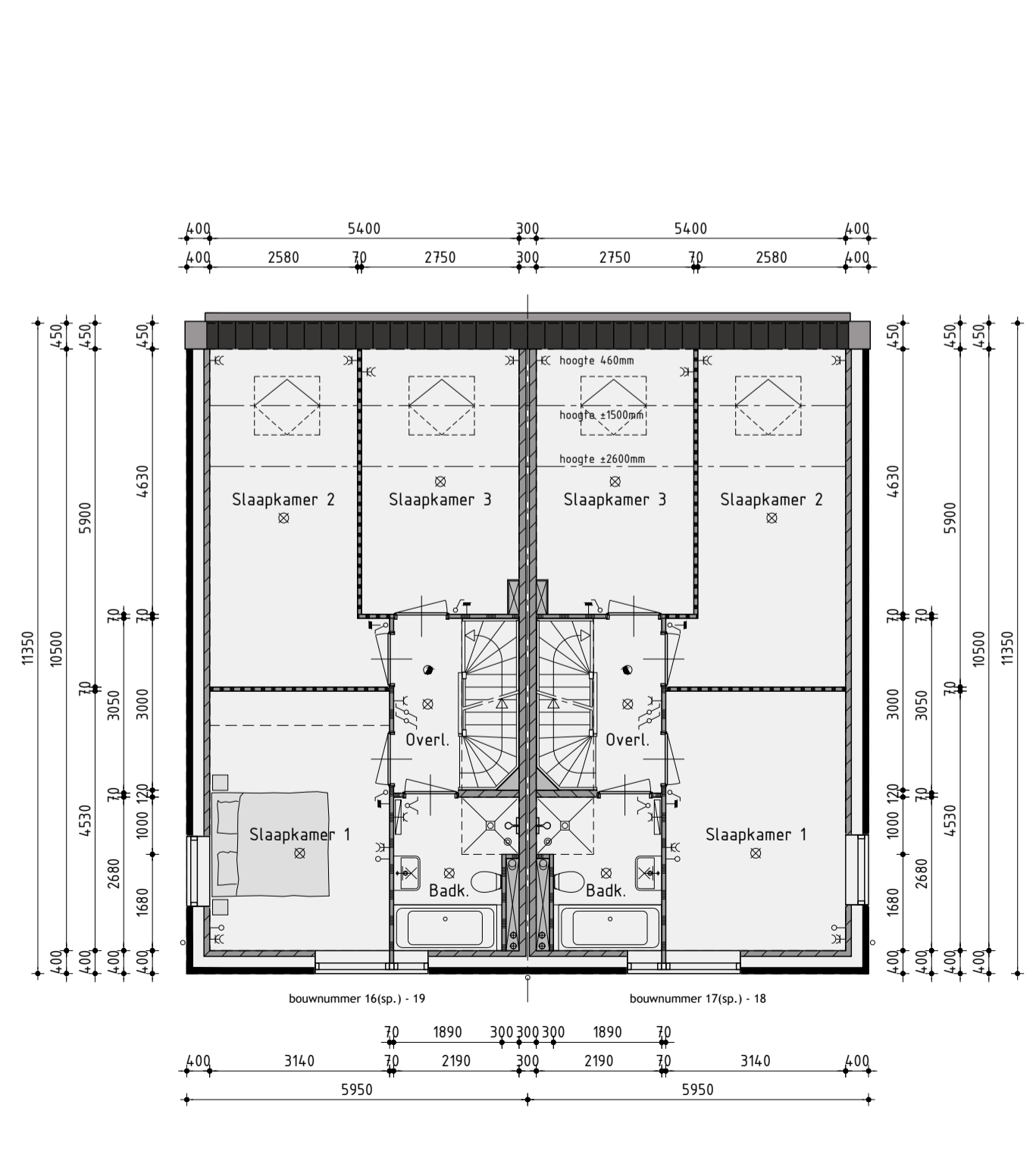
- plafondlichtaansluitpunt
- wandlichtaansluitpunt
- enkele schakelaar
- dubbele schakelaar
- wissel schakelaar
- enkele wandcontactdoos geaard
- dubbele wandcontactdoos geaard
- onbedrade leiding
- bedrade leiding
- Thermostaat
- buitenkraan
- rookmelder
- opstelplaats voor wasautomaat
- opstelplaats voor wasdroger
- elektrische radiator (plaats en afmeting indicatief)
- bedrukker
- bel
- mechanische ventilatie-unit
- ventilatierooster
- ventilatierooster
- wand afzuigventiel mechanische ventilatie
- plafond afzuigventiel mechanische ventilatie
- plafond afzuigventiel pijpventilator
- dakdoorvoer t.b.v. ventilatie
- warmte-unit t.b.v. stadsverwarming
- v.z.v. buitenzonwering (volgens opgave BENG)
- verdeelunit t.b.v. vloerverwarming
- v.z.v. geëmailleerde beglazing
- v.z.v. matte/ondoorzichtige beglazing
- v.z.v. veiligheidsbeglazing
- pv-panelen (afmeting, aantal en ligging indicatief)
- luik
- geïsoleerde vloerluis
- minimale geluidwering binnendeur inclusief kozijn 32dB
- nestkast huismus (plaats en afmeting indicatief)
- nestkast gierzwaluw (plaats en afmeting indicatief)
- nestkast vleermuis (plaats en afmeting indicatief)



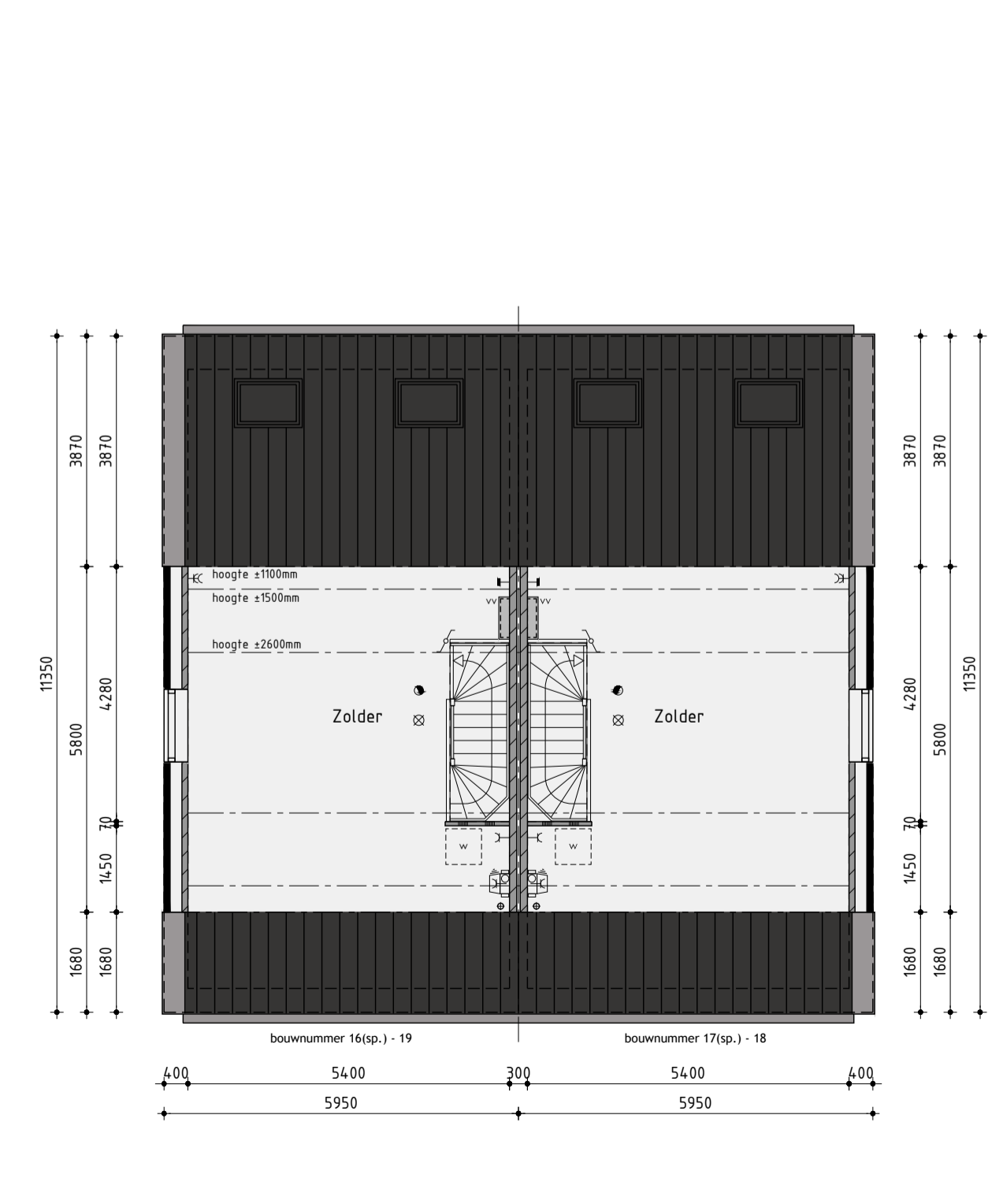
Principe doorsnede A-A



Begane grond
v.z.v. vloerverwarming exclusief berging



1ste Verdieping
v.z.v. vloerverwarming



2de Verdieping
v.z.v. vloerverwarming

Realisatie en copersbegeleiding:
KUIN bv De Tocht 5 | 1611 HT | Bovenkarspel
 (0228) 51 13 13 | info@kuinbv.nl

Bouwnummer 16/17(sp.) en 18/19
Nieuwbouw tweekapper type TK100

Plan: De Draai, fase 7 te Heerhugowaard
 Gemeente Dijk en Waard

Ontwikkeling: **bpd**
 Amsterdam

Getekend: Roy Zwagemaker
 Formaat: A1
 Schaal: 1:100

Verkooptekening

Datum 1 - 24-01-2023
 Datum 2 - 21-02-2023
 Datum 3 - 06-03-2023
 Datum 4 - 27-03-2023
 Datum 5 - 05-04-2023 bestek
 Datum 6 - 01-05-2023
 Datum 7 - 17-05-2023
 Datum 8 -

Datum 9 -
 Datum 10 -
 Datum 11 -
 Datum 12 -
 Datum 13 -
 Datum 14 -
 Datum 15 -
 Datum 16 -

Werknummer: 23304
 Bladnummer: **V-01.1**

Nijverheidsweg 11 | 1613 DZ Grootebroek | T: 0228 56 50 50 | info@studiodwp.nl | www.studiodwp.nl
 Ruben de Kraker | Yoni Blankendaal