



Voorgevel



Rechter zijgevel



Achtergevel



Linker zijgevel

Kleurenschema

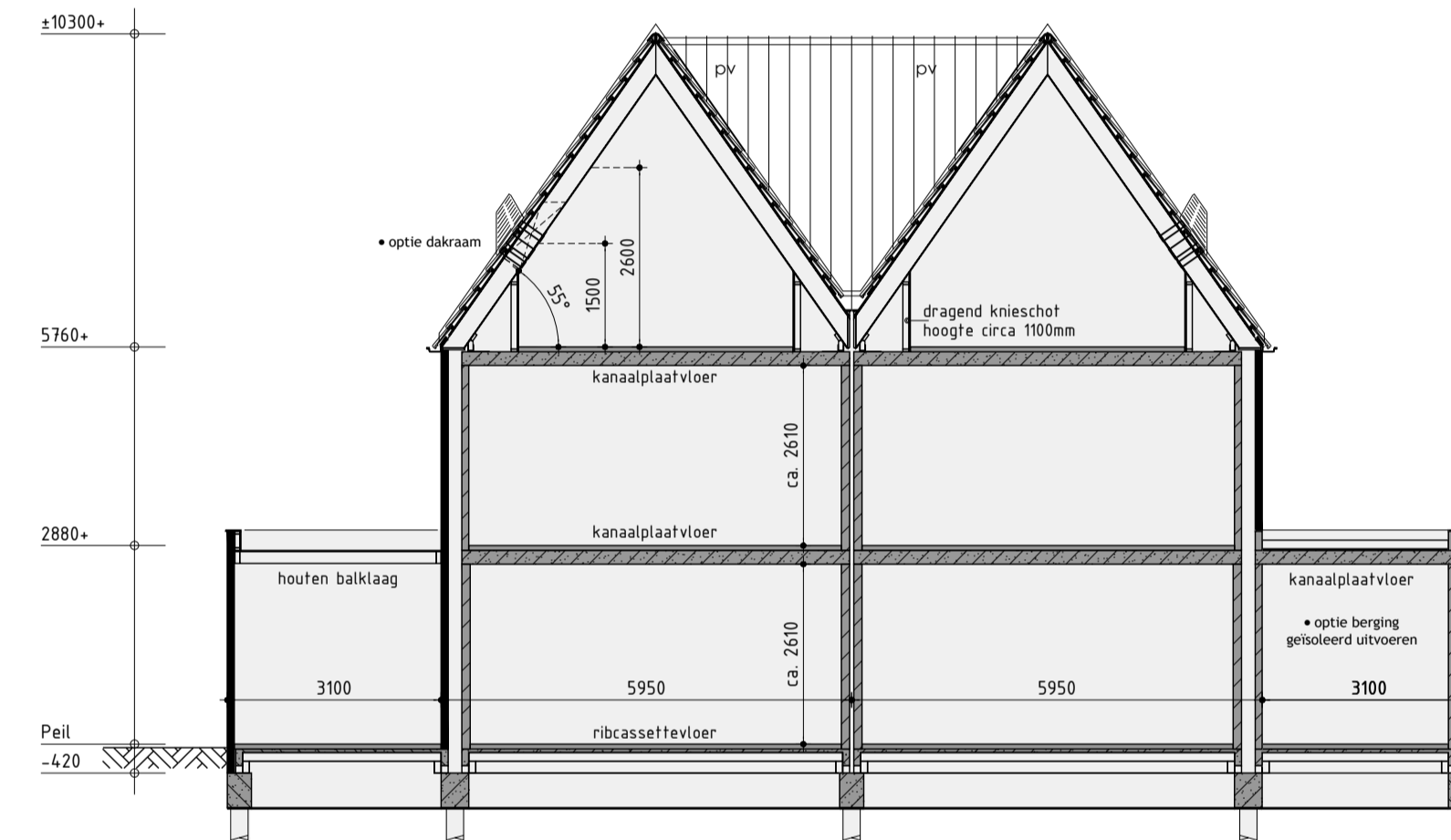
Onderdelen	Materialen	Kleur
Gevels	Baksteen	Roodbruin
Gevelaccent	Baksteen, kopstene verdiept	Roodbruin
Dak	Dakpan	Rood engobe
Raamdorpels / spekbanden	Beton	Antraciet
Kozijnen	Hardhout	Stofgrijs
Draaiende delen	Hardhout	Grafielgrijs
Voordeur en kozijn	Samengesteld	Purperviolet
Stalen kanteldeur	Verzinkt staal	Grafielgrijs
Gofen	Zinken bakgoot	Gepatineerd zink
Dakrandafwerking plafdak	Aluminium trim	Grijs
Hemelwaterafvoer	Zink	Gepatineerd zink
Balustrade	Gehard glas	Transparant
Ventilatieroosters	Aluminium	Blank geanodiseerd

Renvooi

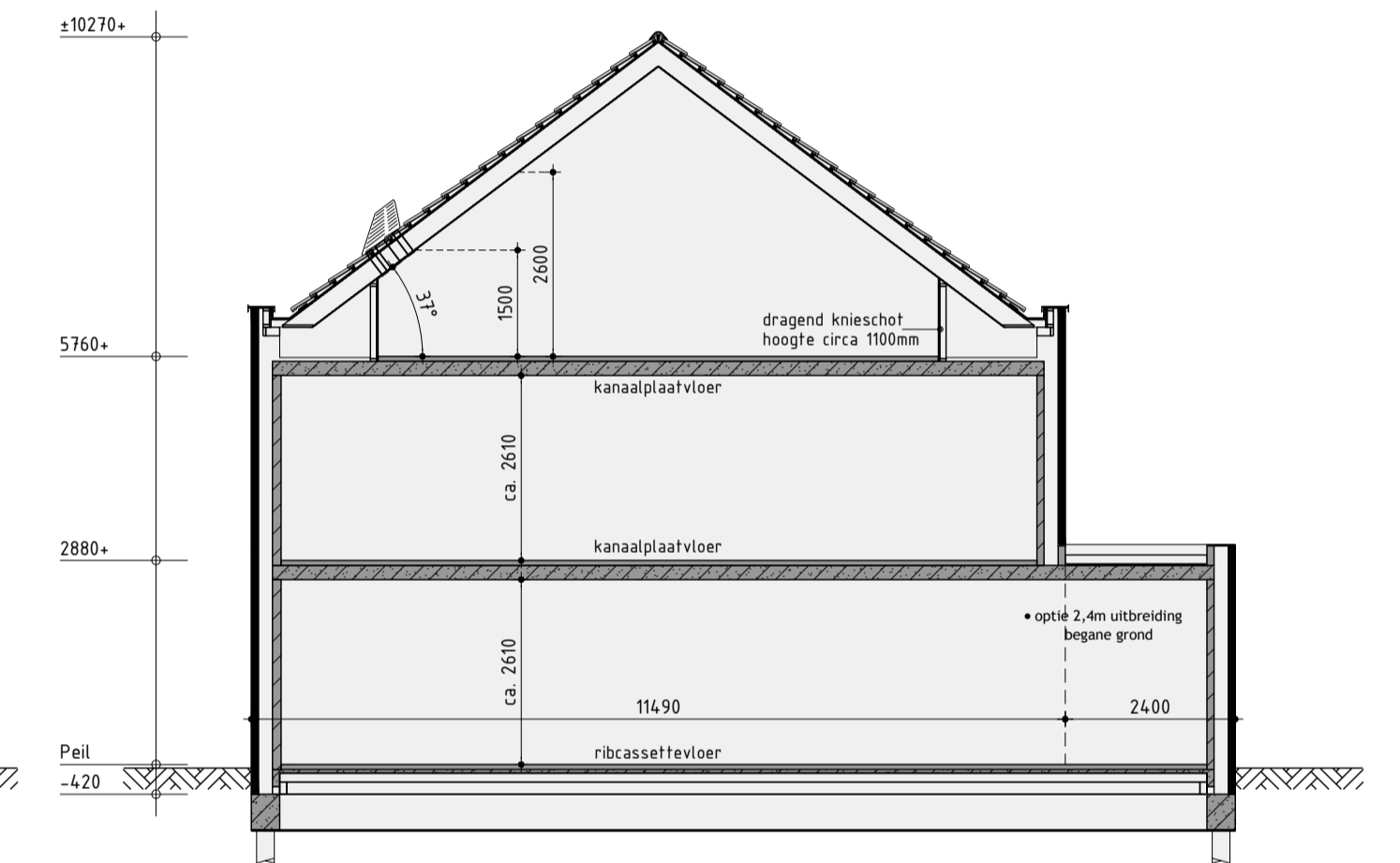
- baksteen schoonwerk
- geïsoleerde achterconstructie v.z.v. HSB en gevelbekleding
- kalkzandsteen vuilwerk
- kalkzandsteen ankerloze woningscheidende spouwmuur
- lichte scheidingwand gipsblokken standaard (t.p.v. badkamer gipsblokken hydro)
- lichte scheidingwand gipsblokken zwaar
- houtskeletbouw

Renvooi

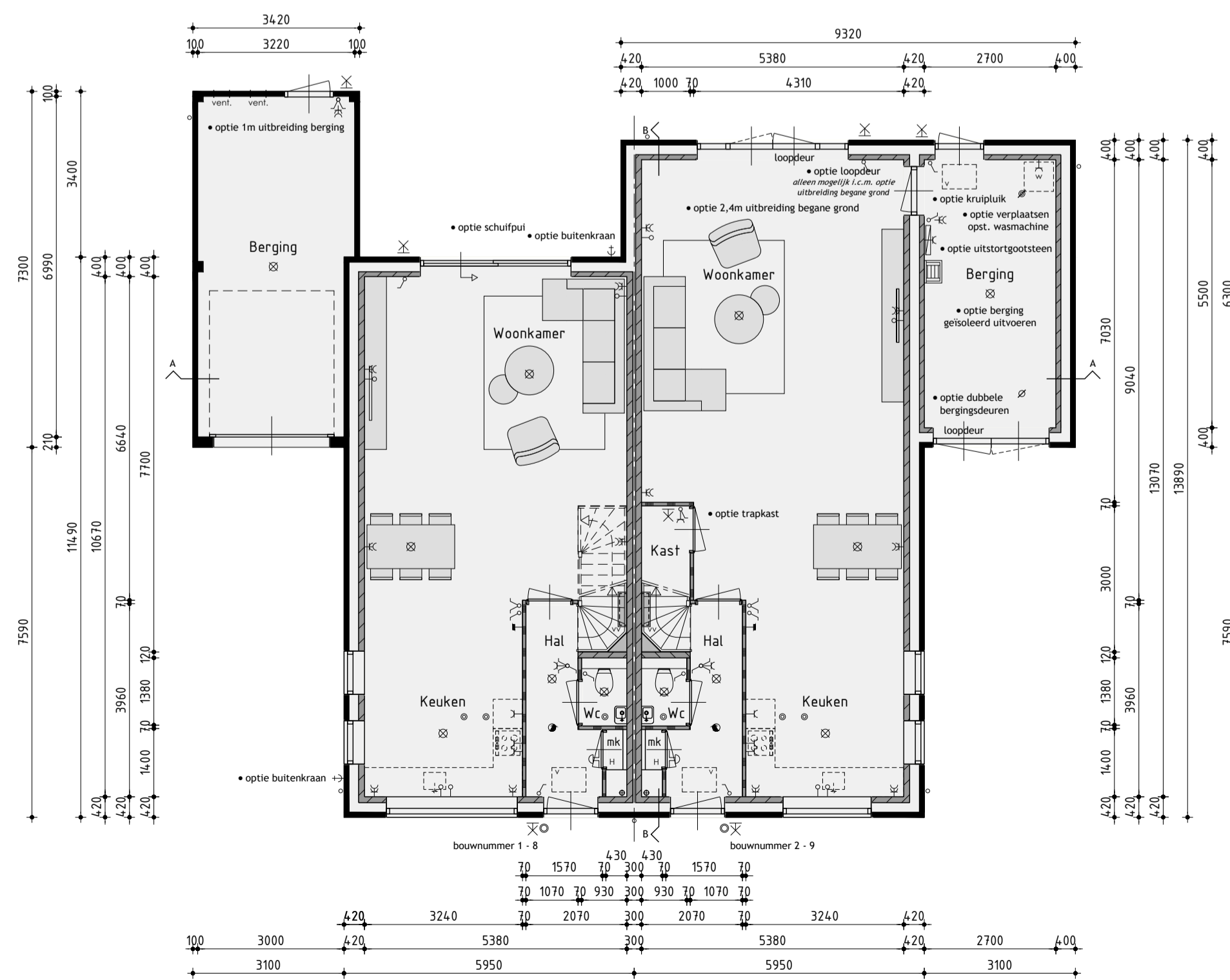
- plafondlichtaansluitpunt
- wandlichtaansluitpunt
- enkele schakelaar
- dubbele schakelaar
- wissel schakelaar
- dubbele wandcontactdoos geaard
- dubbele wandcontactdoos geaard
- onbedrade leiding
- bedrade leiding
- thermostat
- buitenkraan
- rookmelder
- opstelplaats voor wasautomaat
- opstelplaats voor wasdroger
- elektrische radiator (plaats en afmeting indicatief)
- bedrukker
- bel
- mechanische ventilatie-unit
- ventilatierooster
- ventilatierooster
- wand afzuigventil mechanische ventilatie
- plafond afzuigventil mechanische ventilatie
- plafond afzuigventil pipventilator
- dakdoorvoer t.b.v. ventilatie
- warmte-unit t.b.v. stadsverwarming
- v.z.v. buitenzoningering (volgens opgave BENG)
- verdelunit t.b.v. vloerverwarming
- v.z.v. geëmailleerde beglazing
- v.z.v. matte/ondoorzichtige beglazing
- pv-panelen (afmeting, aantal en ligging indicatief)
- luik
- geïsoleerde vloerluis
- minimale getuidwering binnendeur inclusief kozijn 32dB
- nestkast huismus (plaats en afmeting indicatief)
- nestkast gierzwaluw (plaats en afmeting indicatief)
- nestkast vleermuis (plaats en afmeting indicatief)



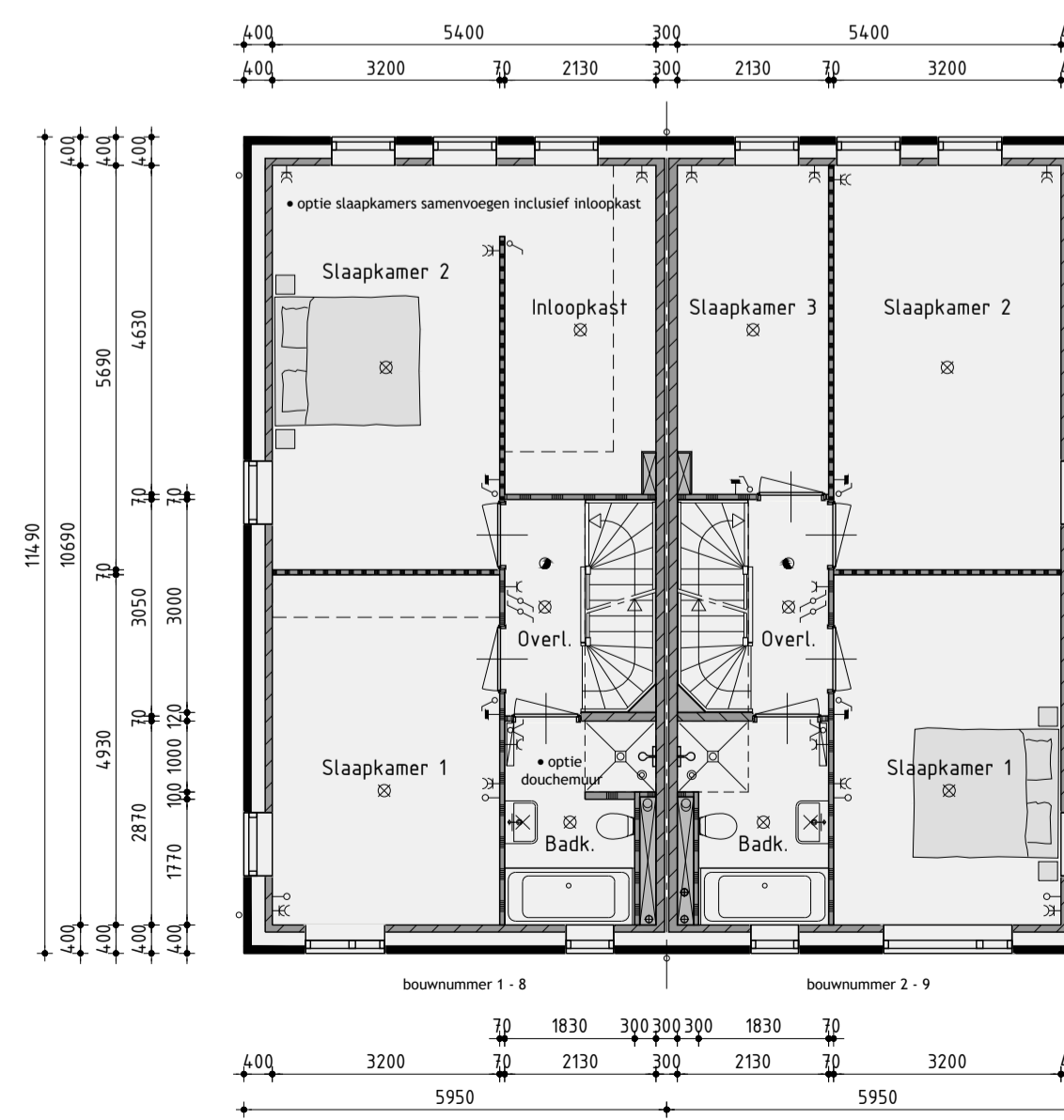
Principe doorsnede A-A



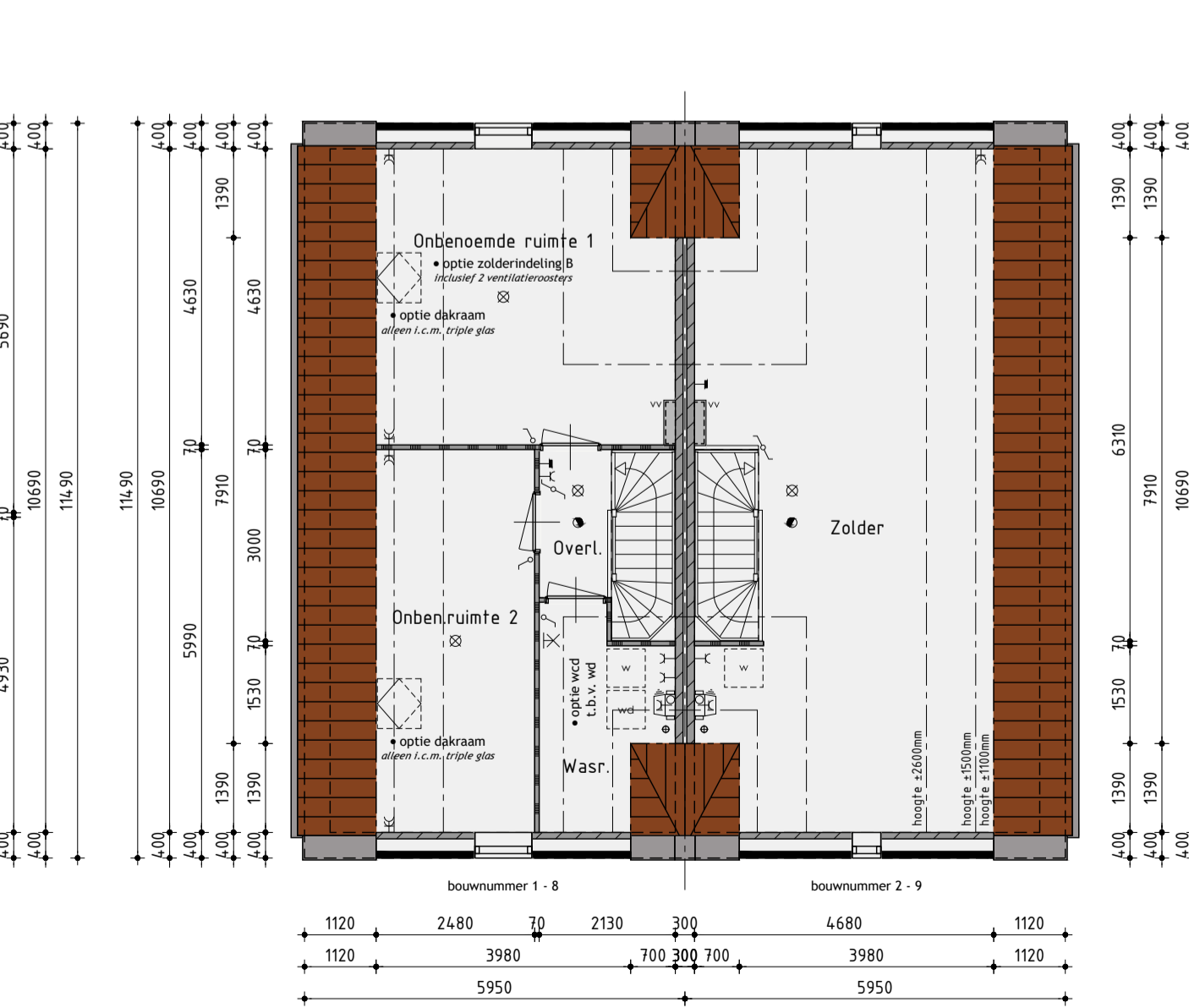
Principe doorsnede B-B



Begane grond
v.z.v. vloerverwarming exclusief berging



1ste Verdieping
v.z.v. vloerverwarming



2de Verdieping
v.z.v. vloerverwarming
de onbenoemde ruimte(n) voldoen niet aan de eisen voor het verblijven van personen op het gebied van o.a. daglicht, ventilatie, hoogte boven de trap en plafondhoogte.

Realisatie en copersbegeleiding:
KUIN bv De Tocht 5 | 1611 HT | Bovenkarspel
(020) 51 13 13 | info@kuinbv.nl

Bouwnummer 1/2 - 8/9 -
Nieuwbouw tweekapper type TK110

Plan: De Draai, fase 7 te Heerhugowaard
Gemeente Dijk en Waard

Ontwikkeling: **bpd**
Amsterdam

Verkooptekening

- Datum 1 - 24-01-2023
- Datum 2 - 21-02-2023
- Datum 3 - 06-03-2023
- Datum 4 - 27-03-2023
- Datum 5 - 05-04-2023 bestek
- Datum 6 - 01-05-2023
- Datum 7 - 17-05-2023
- Datum 8 -

Getekend: Roy Zwagemaker
Formaat: A1
Schaal: 1:100

studiodwp

Nijverheidsweg 3a | 1613 DZ Grootebroek | T: 0228 56 50 50 | info@studiodwp.nl | www.studiodwp.nl

Werknnummer: 23304
Bladnummer: **V-02.0**

Ruben de Kraker | Yoni Blankendaal

Dit tekening is eigendom van Studio DWP en mag niet zonder haar toestemming worden verspreid of gepubliceerd.