



Voorgevel

Kleurstelling bouwnummer 8 is afgebeeld
nestkasten alleen t.p.v. bouwnummer 8, 11 en 13

Rechter zijgevel

Achtergevel

nestkasten alleen t.p.v. bouwnummer 8 en 11

Linker zijgevel

Kleurenschema bwnr. 8

Onderdelen	Materialen	Kleur
Gevels	Baksteen	Wit
Voegwerk	Voegmortel	Licht grijs
Gevelbekleding	Vezelcement planken	Groenbruin
Dak	Keramische pan	Matzwart engobe
Raamdorpels	Beton	Natuur / Grijs
Kozijnen	Hardhout	Groenbruin
Draaiende delen	Hardhout	Groenbruin
Voordeur	Samengesteld	Kakigrijs
Stalen kanteldeur	Verzinkt staal	Groenbruin
Goten	Zink	Natuur
Dakrandafwerking platdak	Aluminium trim	Groenbruin
Hemelwaterafvoer	Zink	Natuur
Ventilatieroosters	Aluminium	Groenbruin

Kleurenschema bwnr. 13 en 20

Onderdelen	Materialen	Kleur
Gevels	Baksteen	Bruinrood genuanceerd
Voegwerk	Voegmortel	Antraciet
Gevelbekleding	Vezelcement planken	Geelgrijs
Dak	Keramische pan	Matzwart engobe
Raamdorpels	Beton	Natuur / Grijs
Kozijnen	Hardhout	Olijfgrijs
Draaiende delen	Hardhout	Olijfgrijs
Voordeur	Samengesteld	Bruingrijs
Stalen kanteldeur	Verzinkt staal	Geelgrijs
Goten	Zink	Natuur
Dakrandafwerking platdak	Aluminium trim	Olijfgrijs
Hemelwaterafvoer	Zink	Natuur
Ventilatieroosters	Aluminium	Olijfgrijs

Kleurenschema bwnr. 11

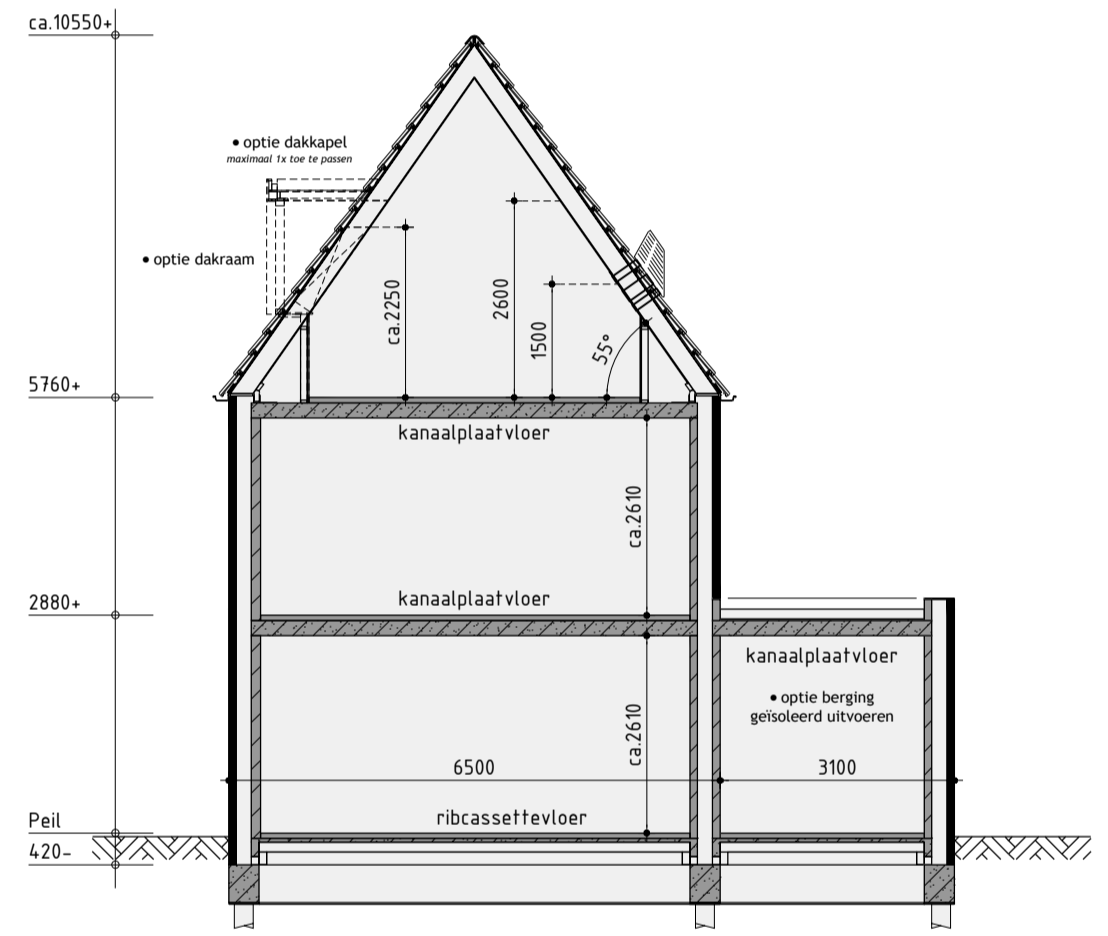
Onderdelen	Materialen	Kleur
Gevels	Baksteen	Oranje bont genuanceerd
Voegwerk	Voegmortel	Antraciet
Gevelbekleding	Vezelcement planken	Geelgrijs
Dak	Keramische pan	Natuurrood
Raamdorpels	Beton	Natuur / Grijs
Kozijnen	Hardhout	Olijfgrijs
Draaiende delen	Hardhout	Olijfgrijs
Voordeur	Samengesteld	Bruingroen
Stalen kanteldeur	Verzinkt staal	Geelgrijs
Goten	Zink	Natuur
Kozijnen	Hardhout	Olijfgrijs
Hemelwaterafvoer	Zink	Natuur
Ventilatieroosters	Aluminium	Olijfgrijs

Renvooi

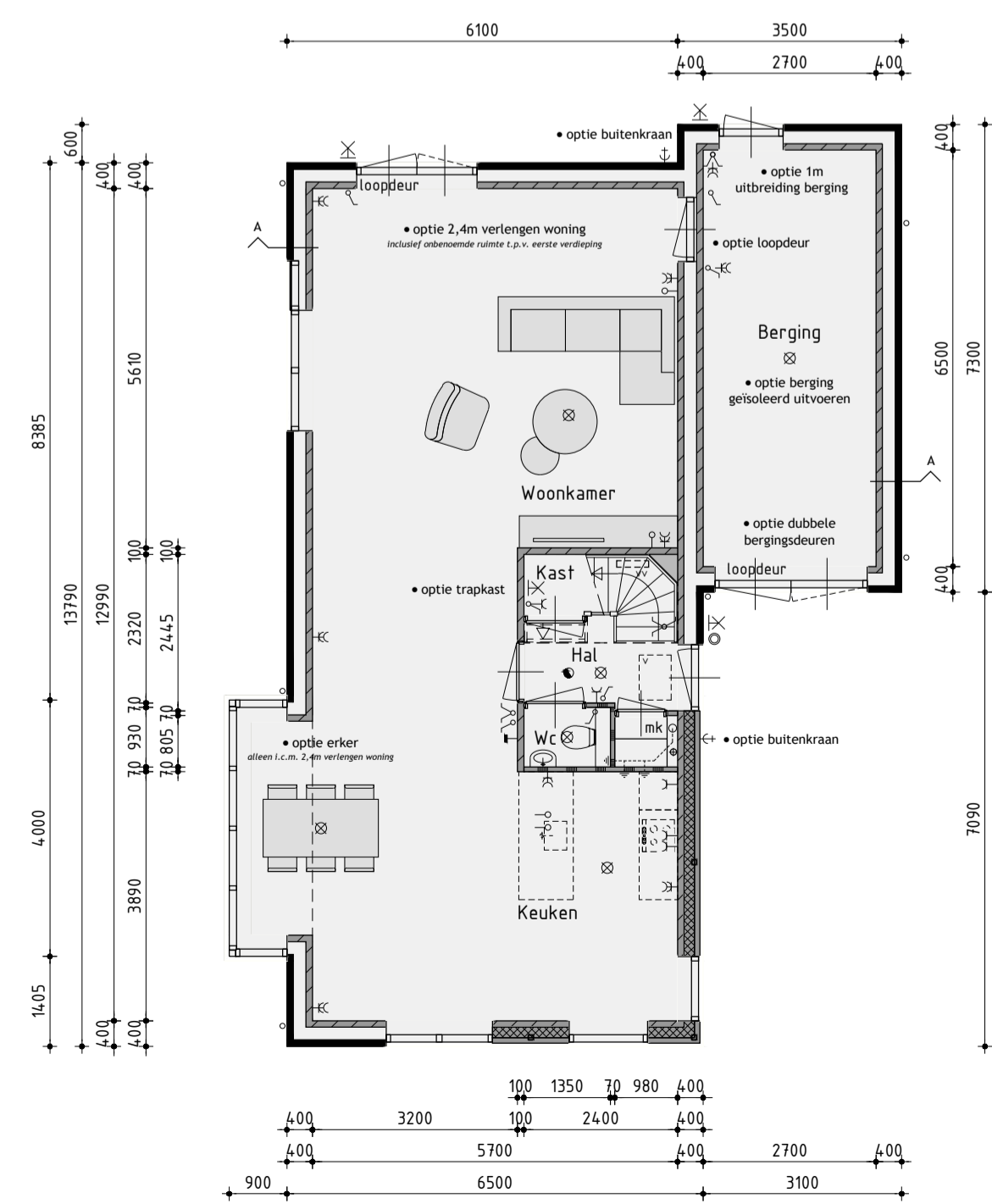
- baksteen 100mm schoonwerk
- geïsoleerde achterconstructie v.z.v. HSB en gevelbekleding
- kalkzandsteen vulwerk
- kalkzandsteen ankerloze woningscheidende spouwmuur
- lichte scheidingswand, gipsblokken standaard
- lichte scheidingswand, gipsblokken zwaar
- houtskeletbouw

Renvooi

- ⊞ plafondlichtaansluitpunt
- ⊞ wandlichtaansluitpunt
- ⊞ enkele schakelaar
- ⊞ dubbele schakelaar
- ⊞ wissel schakelaar
- ⊞ enkele wandcontactdoos geaard
- ⊞ dubbele wandcontactdoos geaard
- ⊞ onbedrade leiding
- ⊞ bedrade leiding
- ⊞ thermostaat
- ⊞ buitenkraan
- ⊞ rookmelder
- ⊞ opstelplaats voor wasautomaat
- ⊞ opstelplaats voor wasdroger
- ⊞ elektrische radiator (plaats en afmeting indicatief)
- ⊞ radiator (plaats en afmeting indicatief)
- ⊞ bedrukker
- ⊞ bel
- ⊞ mechanische ventilatie-unit
- ⊞ ventilatie-rooster
- ⊞ ventilatie-rooster, geluidwerend
- ⊞ wand afzuigventiel mechanische ventilatie
- ⊞ plafond afzuigventiel mechanische ventilatie
- ⊞ plafond afzuigventiel pijpventilator
- ⊞ dakdoorvoer f.b.v. ventilatie
- ⊞ verdeelunit f.b.v. vloerverwarming
- ⊞ v.z.v. geïsoleerde beglazing
- ⊞ v.z.v. mat/ondoorzichtige beglazing
- ⊞ pv-panelen (afmeting, aantal en ligging indicatief)
- ⊞ lulk
- ⊞ geïsoleerde vloerlук
- ⊞ v.z.v. buitenzonwering (volgens opgave BENG)
- ⊞ warmte-unit f.b.v. stadsverwarming
- ⊞ nestkast huismus (plaats en afmeting indicatief)
- ⊞ nestkast gierzwaluw (plaats en afmeting indicatief)
- ⊞ nestkast vleermuis (plaats en afmeting indicatief)

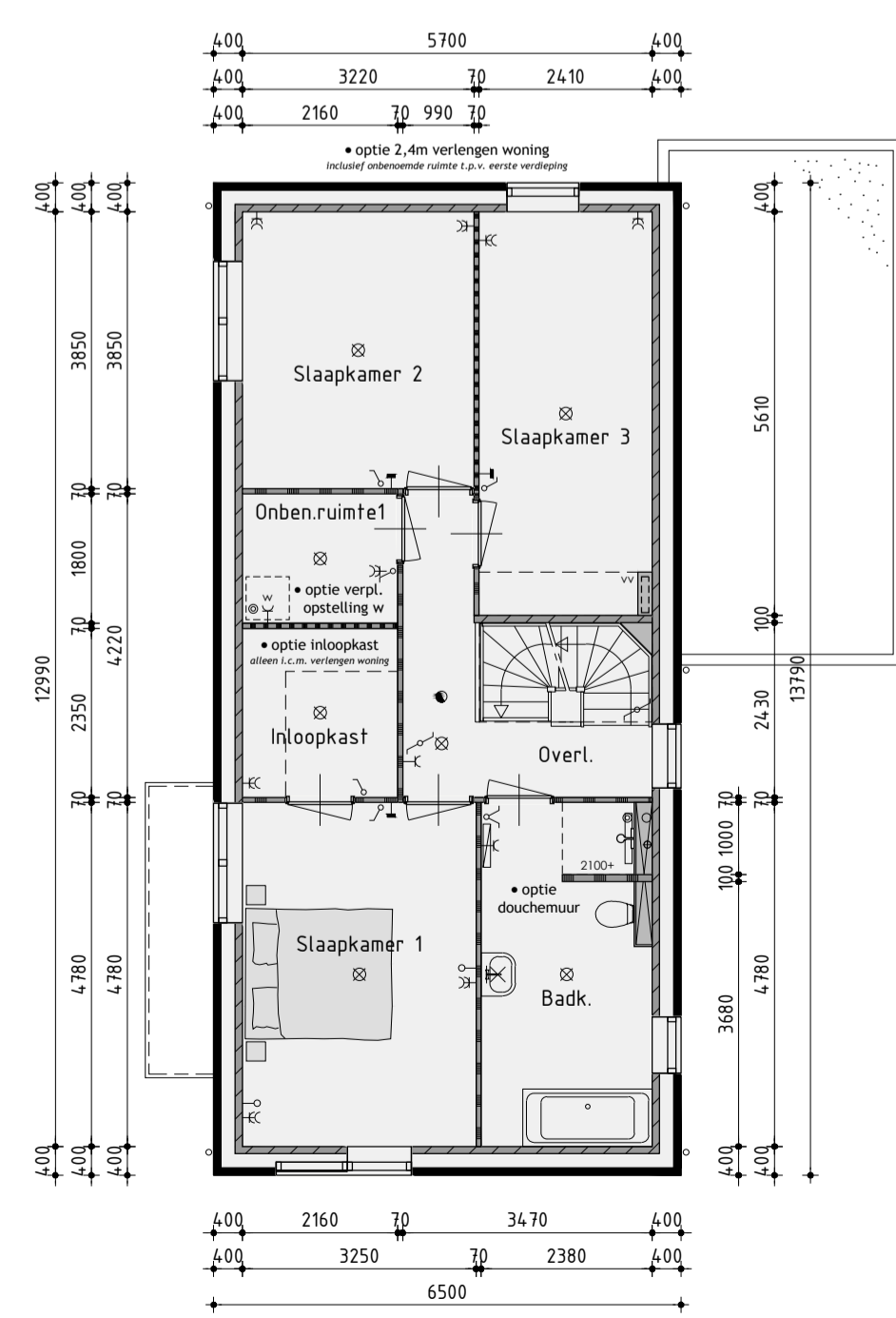


Principe doorsnede A-A



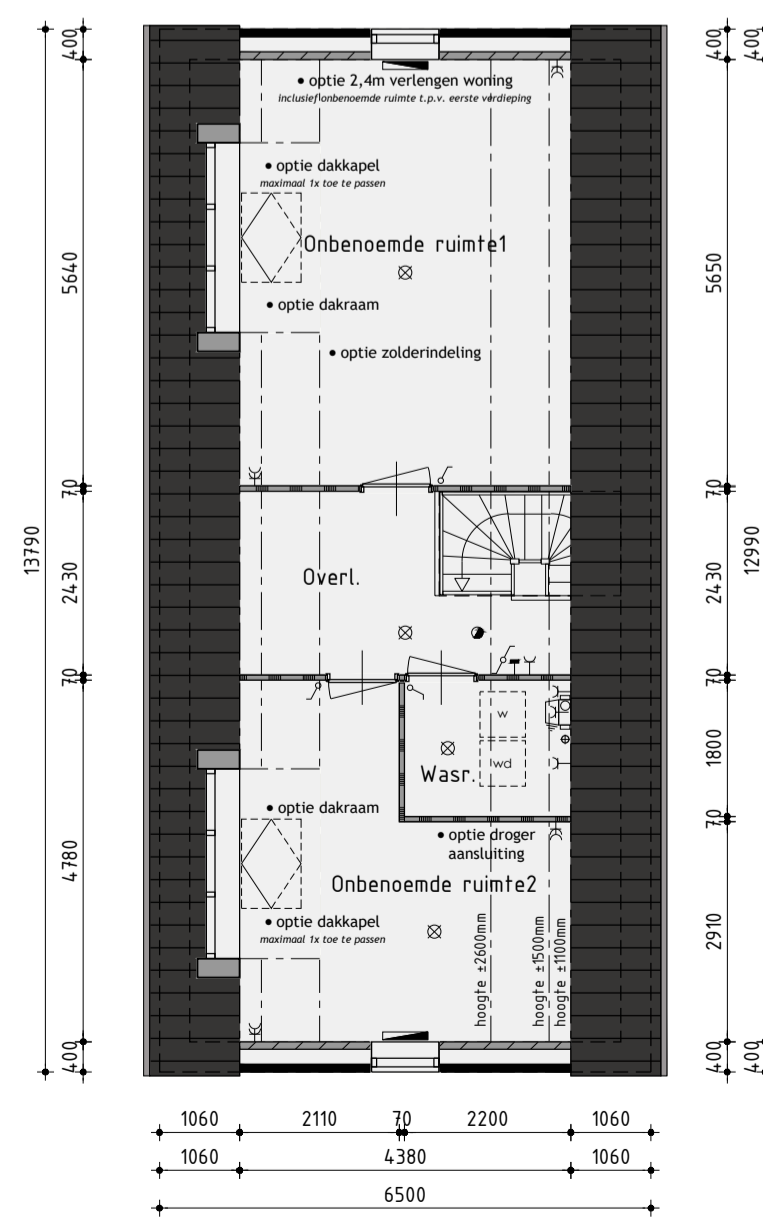
Begane grond

v.z.v. vloerverwarming exclusief berging



1ste Verdieping

v.z.v. vloerverwarming



2de Verdieping

de onbenoemde ruimten voldoen niet aan de eisen voor het verblijven van personen op het gebied van o.a. daglicht, ventilatie, hoogte boven de trap en plafondhoogte.

Type D opties

Bouwnummer 8, 11, 13 en 20

Nieuwbouw vrijstaand

Plan: De Draai fase 6 te Heerhugowaard
Gemeente Heerhugowaard

Ontwikkeling: **bpd** Realisatie en kopersbegeleiding: **KUIN bv**

Amsterdam De Tocht 5 3611 HT Bovenkarspel (0228) 51 13 13 info@kuinbv.nl

Getekend: Roy Zwagemaker
Formaat: A1
Schaal: 1:100

Verkooptekening

Datum 1 28-09-2021	Datum 9
Datum 2 04-10-2021	Datum 10
Datum 3 11-10-2021	Datum 11
Datum 4 12-10-2021 bestektekening	Datum 12
Datum 5 12-11-2021	Datum 13
Datum 6 23-11-2021	Datum 14
Datum 7	Datum 15
Datum 8	Datum 16

De Wolff & Partners Deze tekening is eigendom van De Wolff & Partners en mag niet zonder haar toestemming worden vervoerd of gewijzigd