

Voorgevel



Rechter zijgevel



Achtergevel



Linker zijgevel

Kleurenschema

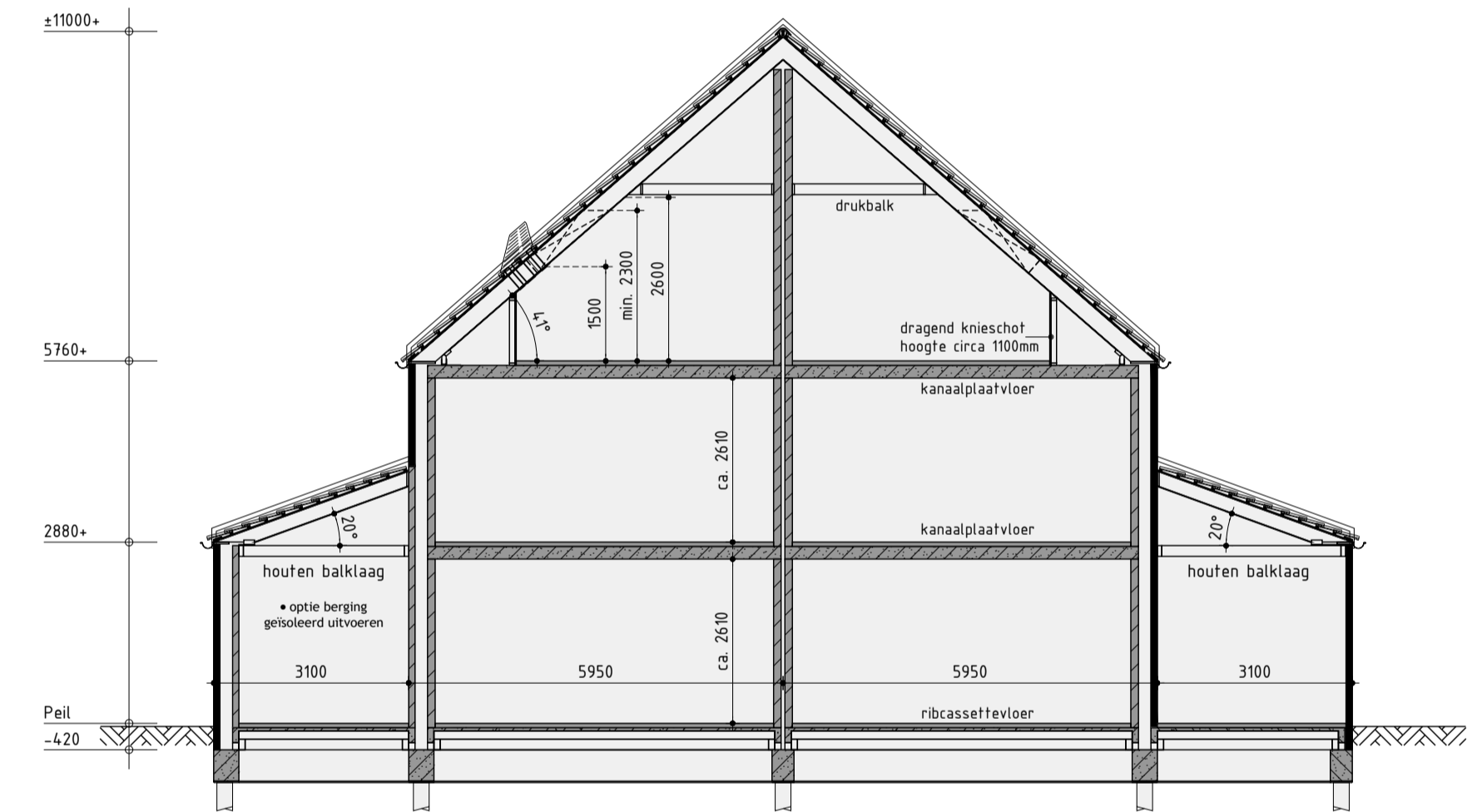
Onderdelen	Materialen	Kleur
Gevels	Baksteen	Geel geanuceerd
Gewelaccent	Baksteen, klamp met frog	Geel geanuceerd
Gevelbekleding dakkapel	Redcedar	Grijsbeige
Dak	Dakpan	Zwart engobe
Raandorpels / spekbanden	Beton	Antraciet
Kozijnen	Hardhout	Stofgrijs
Draaiende delen	Hardhout	Grafietgrijs
Voordeur en kozijn	Samengesteld	Beige
Stalen kanfdeur	Verzinkt staal	Grafietgrijs
Goten	Zinken bakgoot	Gepatineerd zink
Dakrandafwerking platdak	Aluminium trim	Grijs
Hemelwaterafvoer	Zink	Gepatineerd zink
Ventilatieroosters	Aluminium	Blank geanuceerd

Renvooi

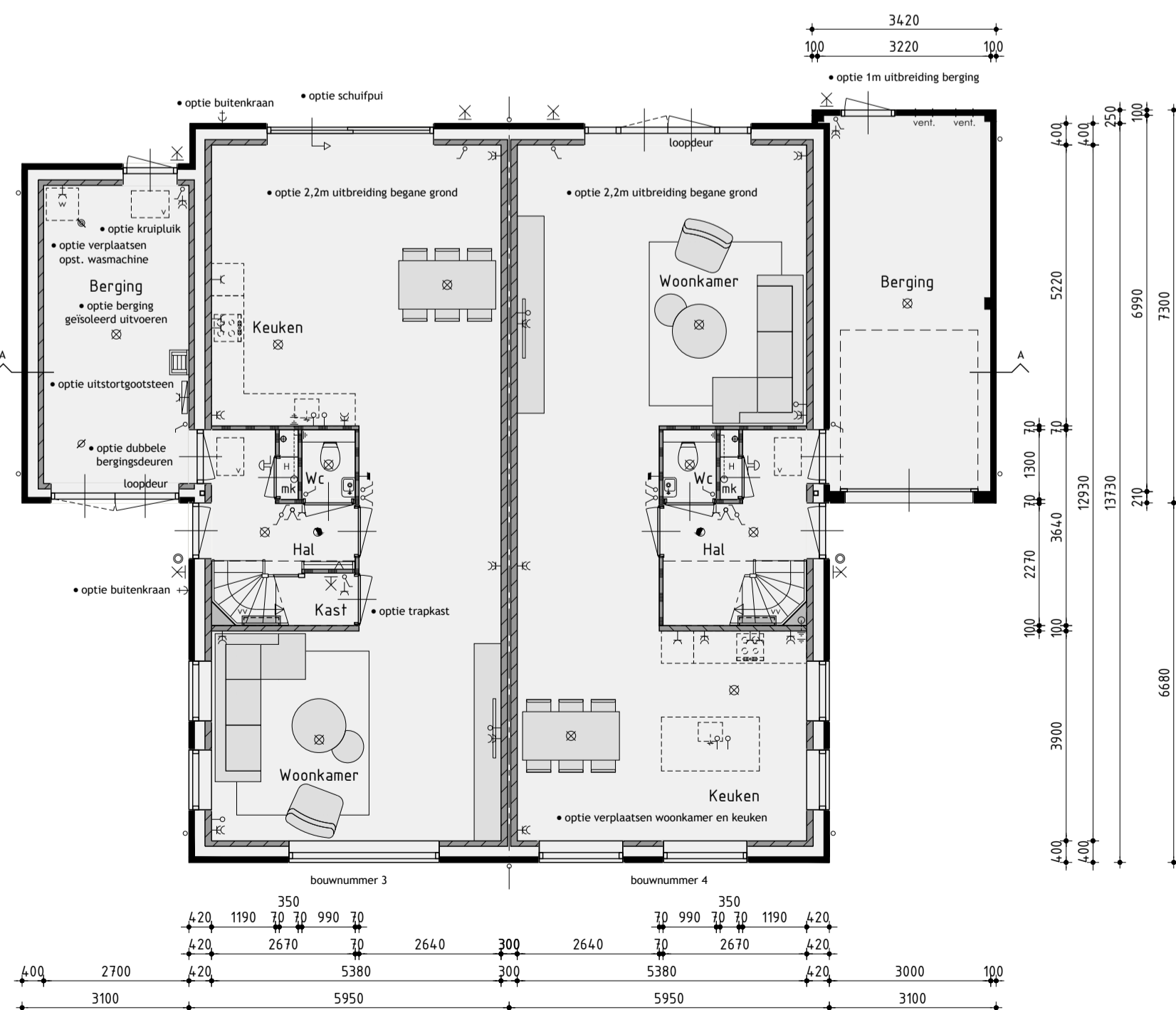
	baksteen schoonwerk
	geïsoleerde achterconstructie v.z.v. HSB en gevelbekleding
	kalkzandsteen vuilwerk
	kalkzandsteen ankerloze woningscheidende spouwmuur
	lichte scheidingswand gipsblokken standaard (f.p.v. badkamer gipsblokken hydro)
	lichte scheidingswand gipsblokken zwaar
	houtskeletbouw

Renvooi

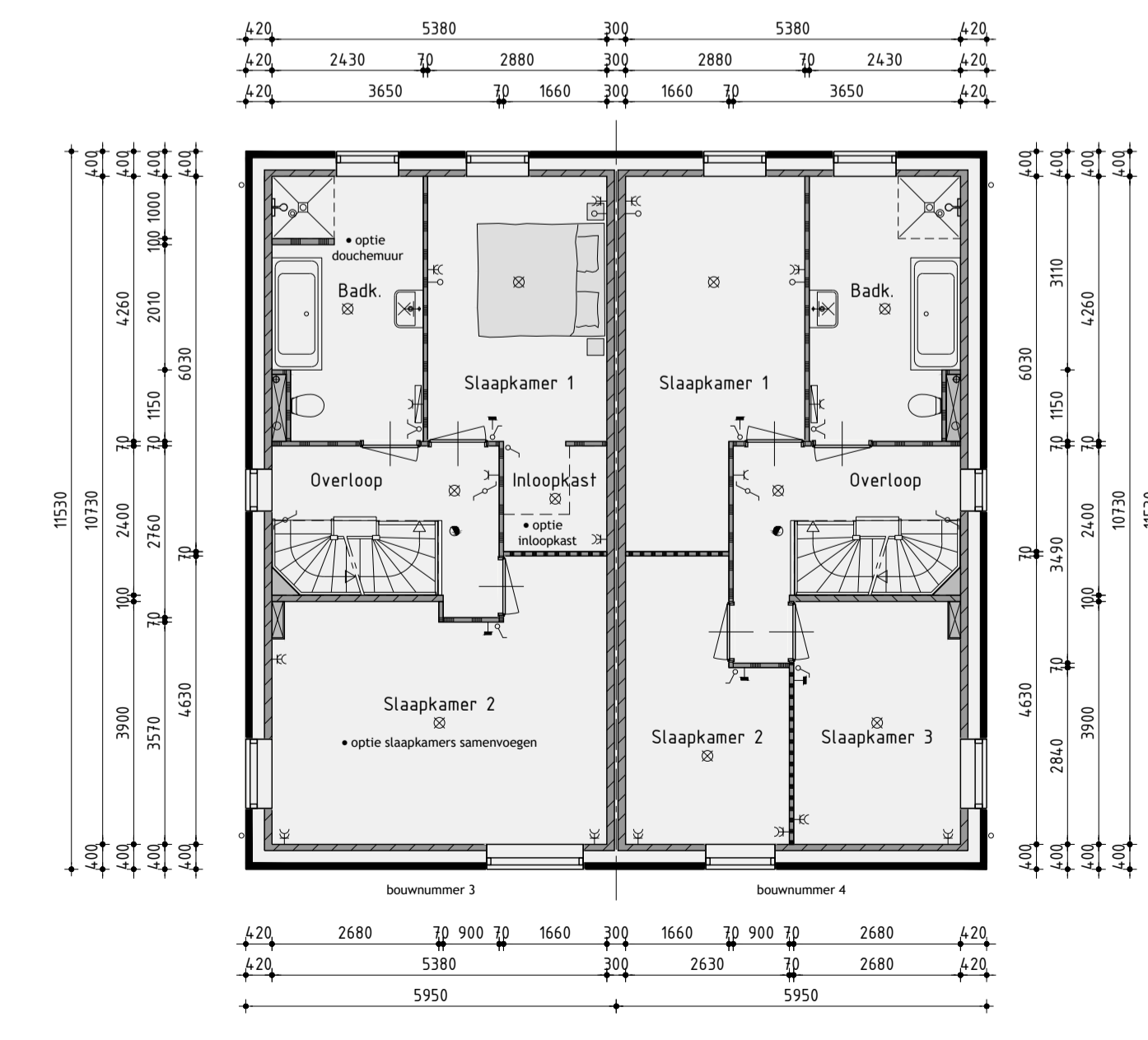
	plafondlichtaansluitpunt		wand afzuigventiel mechanische ventilatie
	wandlichtaansluitpunt		plafond afzuigventiel mechanische ventilatie
	enkele schakelaar		plafond afzuigventiel pijpventilator
	dubbele schakelaar		dakdoorvoer t.b.v. ventilatie
	wissel schakelaar		warme-unit t.b.v. stadsverwarming
	enkele wandcontactdoos geaard		v.z.v. buitenzonwering (volgens opgave BENG)
	dubbele wandcontactdoos geaard		verdeelnut t.b.v. vloerverwarming
	onbedrade leiding		v.z.v. geëmailleerde beglazing
	bedrade leiding		v.z.v. matte/ondoorzichtige beglazing
	thermostaat		v.z.v. veiligheidsbeglazing
	buitenkraan		pv-panelen (afmeting, aantal en ligging indicatief)
	rookmelder		luk
	opstelplaats voor wasafwasmachine		geïsoleerde vloerluc
	opstelplaats voor wasdroger		minimale geluidwering binnende inclusief kozijn 32dB
	elektrische radiator (plaats en afmeting indicatief)		nestkast huismus (plaats en afmeting indicatief)
	bedrukker		nestkast gierzuw (plaats en afmeting indicatief)
	bel		nestkast vloermuis (plaats en afmeting indicatief)
	mechanische ventilatie-unit		
	ventilatierooster		
	ventilatierooster		



Principe doorsnede A-A



Begane grond
v.z.v. vloerverwarming exclusief berging



1ste Verdieping
v.z.v. vloerverwarming



2de Verdieping
v.z.v. vloerverwarming
de onbenoemde ruimte(n) voldoen niet aan de eisen voor het verblijven van personen op het gebied van o.a. daglicht, ventilatie, hoogte boven de trap en plafondhoogte.

Realisatie en copersbegeleiding:
AMMERPROECCESBUREAU
KUIN bv De Tocht 5 | 1611 HT | Bovenkarspel
(0228) 51 13 13 | info@kuinbv.nl

Bouwnummer 3/4 Nieuwbouw tweekapper type TK130

Plan: De Draai, fase 7 te Heerhugowaard
Gemeente Dijk en Waard

Ontwikkeling: **bpd**
Amsterdam

Verkooptekening

Datum 1 - 24-01-2023
Datum 2 - 21-02-2023
Datum 3 - 06-03-2023
Datum 4 - 27-03-2023
Datum 5 - 05-04-2023 bestek
Datum 6 - 01-05-2023
Datum 7 - 17-05-2023
Datum 8 -

Getekend: Roy Zwagemaker
Formaat: A1
Schaal: 1:100

studiodwp

Nijverheidsweg 11 | 1613 DZ Grootebroek | T: 0228 56 50 50 | info@studiodwp.nl | www.studiodwp.nl

Werknummer: 23304

Bladnummer: V-04-0

Ruben de Kraker | Yoni Blankendaal

Deze tekening is eigendom van Studio DWP en mag niet zonder haar toestemming worden verspreid of gebruikt.