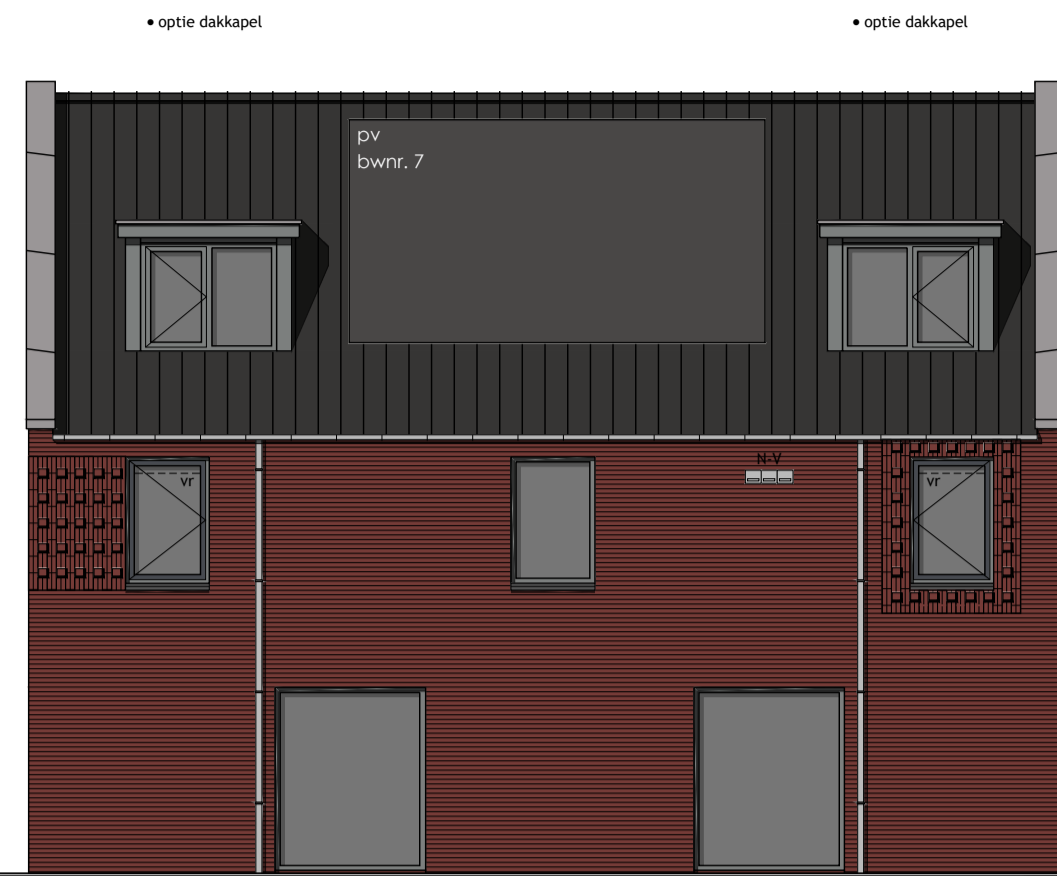




Voorgevel



Rechter zijgevel



Achtergevel



Linker zijgevel

• optie dubbele bergingsdeuren

• optie 1,58m verlengen woning
• optie 1m uitbreiding berging

• optie 1,58m verlengen woning
• optie berging geïsoleerd uitvoeren
• optie 1m uitbreiding berging

• optie 1,58m verlengen woning

Kleurenschema

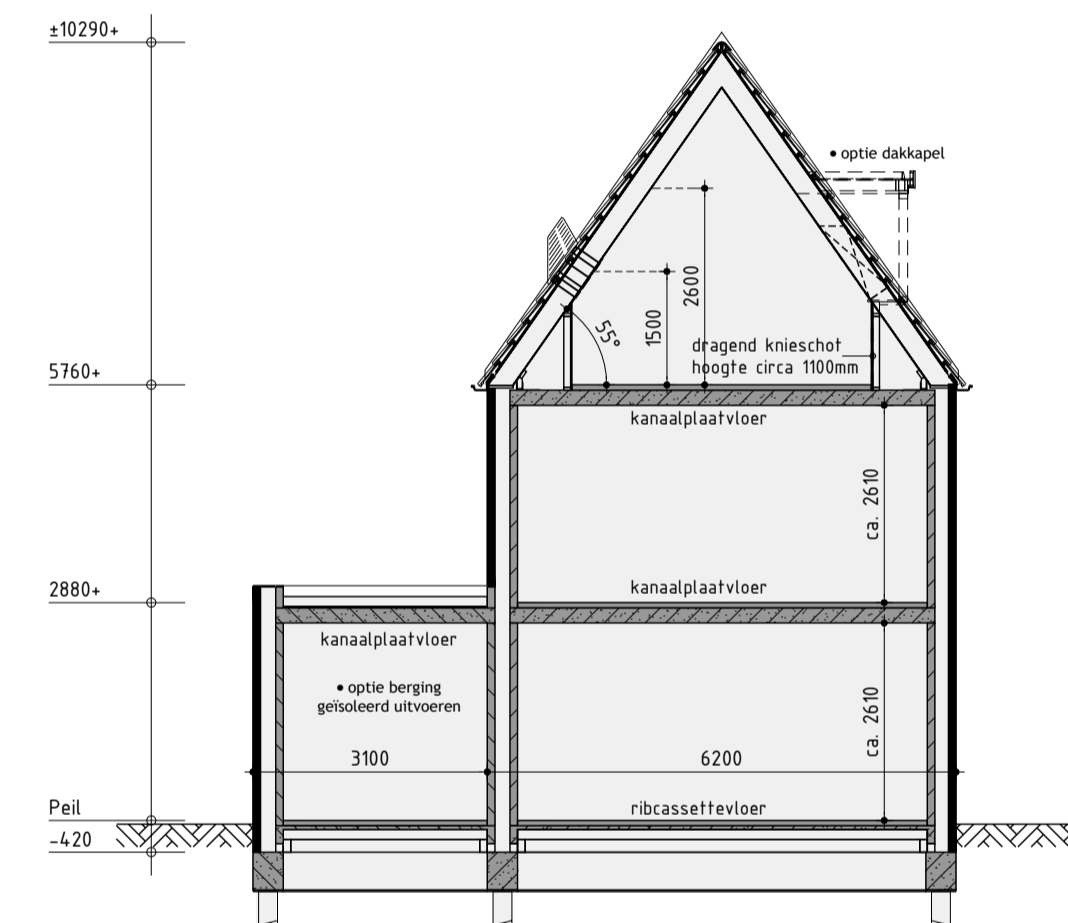
Onderdelen	Materialen	Kleur
Gevels	Baksteen	Roodpaars gehuanceerd
Gevelaccent	Baksteen, kopsteden verdiept	Roodpaars gehuanceerd
Dak	Dakpan	Zwart engobe
Raandorpels / spekbanden	Beton	Antraciet
Kozijnen	Hardhout	Stofgrijs
Draaiende delen	Hardhout	Grafietgrijs
Voordeur	Samengesteld	Purperviolet
Stalen kanteldeur	Verzinkt staal	Grafietgrijs
Goten	Zinken bakgoot	Gepatineerd zink
Dakrandafwerking platdak	Aluminium trim	Grijs
Hemelwaterafvoer	Zink	Gepatineerd zink
Ventilatieroosters	Aluminium	Blank geanodiseerd
Zijwangen dakkapel	Paintpanel	Stofgrijs
Boedelen	Paintpanel	Stofgrijs

Renvooi

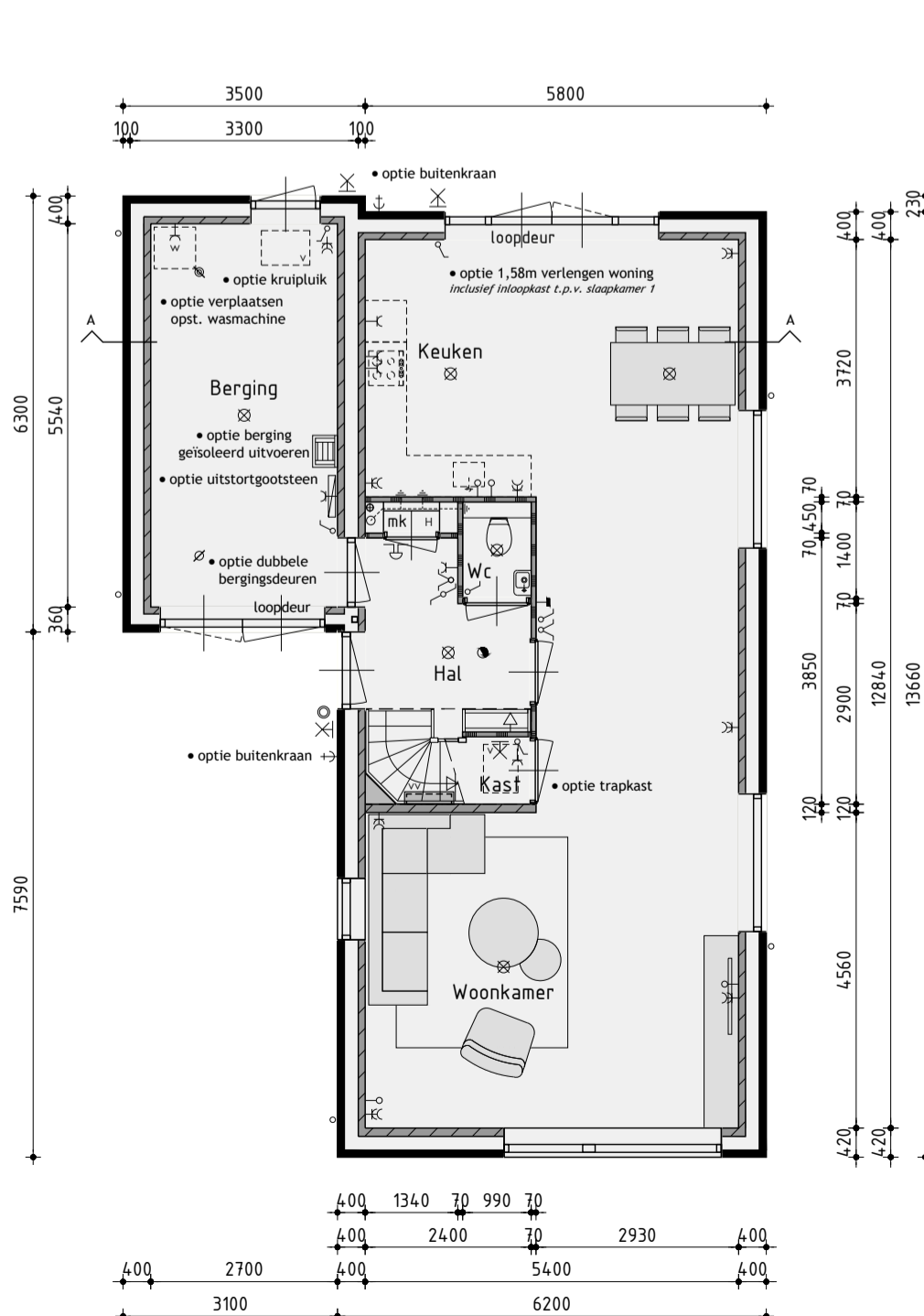
- baksteen schoonwerk
- geïsoleerde achterconstructie v.z.v. HSB en gevelbekleding
- kalkzandsteen vuilwerk
- kalkzandsteen ankerloze woningscheidende spouwmuur
- lichte scheidingswand gipsblokken standaard (f.p.v. badkamer gipsblokken hydro)
- lichte scheidingswand gipsblokken zwaar
- houtskeletbouw

Renvooi

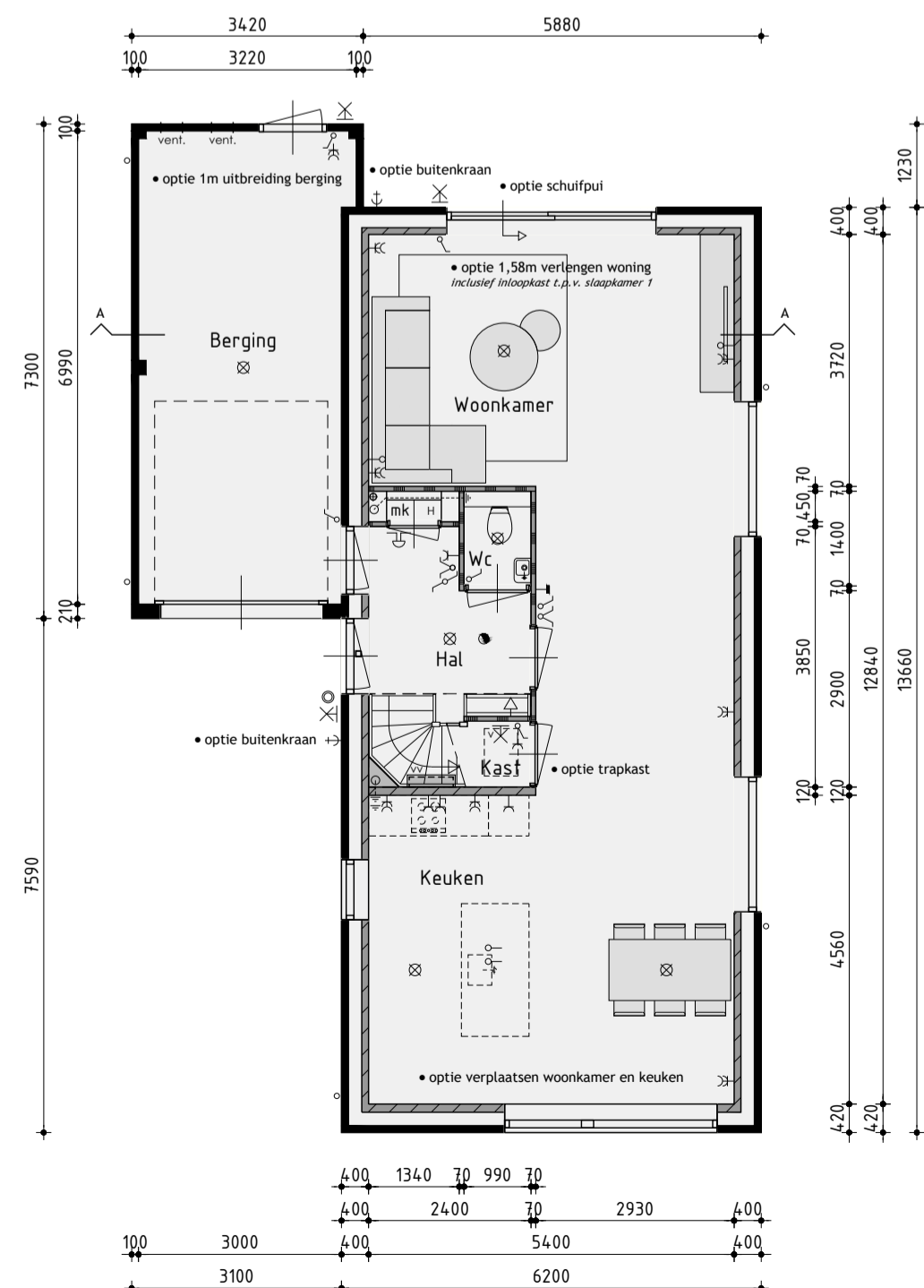
- ⊗ plafondlichtaansluitpunt
- ⊗ wandlichtaansluitpunt
- ⊗ enkele schakelaar
- ⊗ dubbele schakelaar
- ⊗ wissel schakelaar
- ⊗ enkele wandcontactdoos geaard
- ⊗ dubbele wandcontactdoos geaard
- ⊗ onbedrade leiding
- ⊗ bedrade leiding
- ⊗ thermostaat
- ⊗ buitenkraan
- ⊗ rookmelder
- ⊗ opstelplaats voor wasautomaat
- ⊗ opstelplaats voor wasdroger
- ⊗ elektrische radiator (plaats en afmeting indicatief)
- ⊗ bedrukker
- ⊗ bel
- ⊗ mechanische ventilatie-unit
- ⊗ ventilatierooster
- ⊗ wand afzuigventiel mechanische ventilatie
- ⊗ plafond afzuigventiel mechanische ventilatie
- ⊗ plafond afzuigventiel pijpventilator
- ⊗ dakdoorvoer t.b.v. ventilatie
- ⊗ warme-unit t.b.v. stadsverwarming
- ⊗ v.z.v. buitenzoning (volgens opgave BENG)
- ⊗ verdeelunit t.b.v. vloerverwarming
- ⊗ v.z.v. geïsoleerde beglazing
- ⊗ v.z.v. mat/ondoorzichtige beglazing
- ⊗ v.z.v. veiligheidsbeglazing
- ⊗ pv-panelen (afmeting, aantal en ligging indicatief)
- ⊗ luik
- ⊗ geïsoleerde vloerluis
- ⊗ minimale geluidwering binnendeur inclusief kozijn 32dB
- ⊗ nestkast huismus (plaats en afmeting indicatief)
- ⊗ nestkast gierzwaluw (plaats en afmeting indicatief)
- ⊗ nestkast vleermuis (plaats en afmeting indicatief)



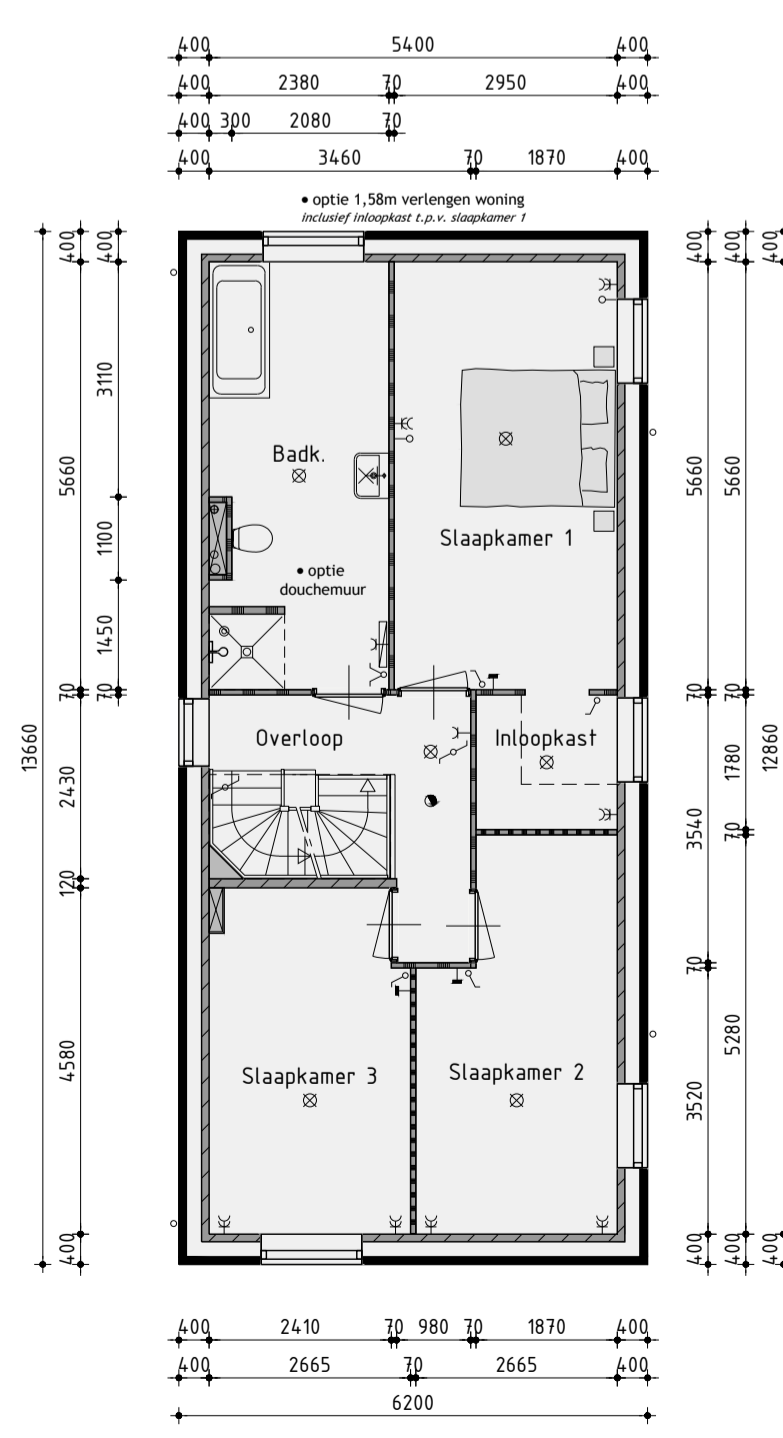
Principe doorsnede A-A



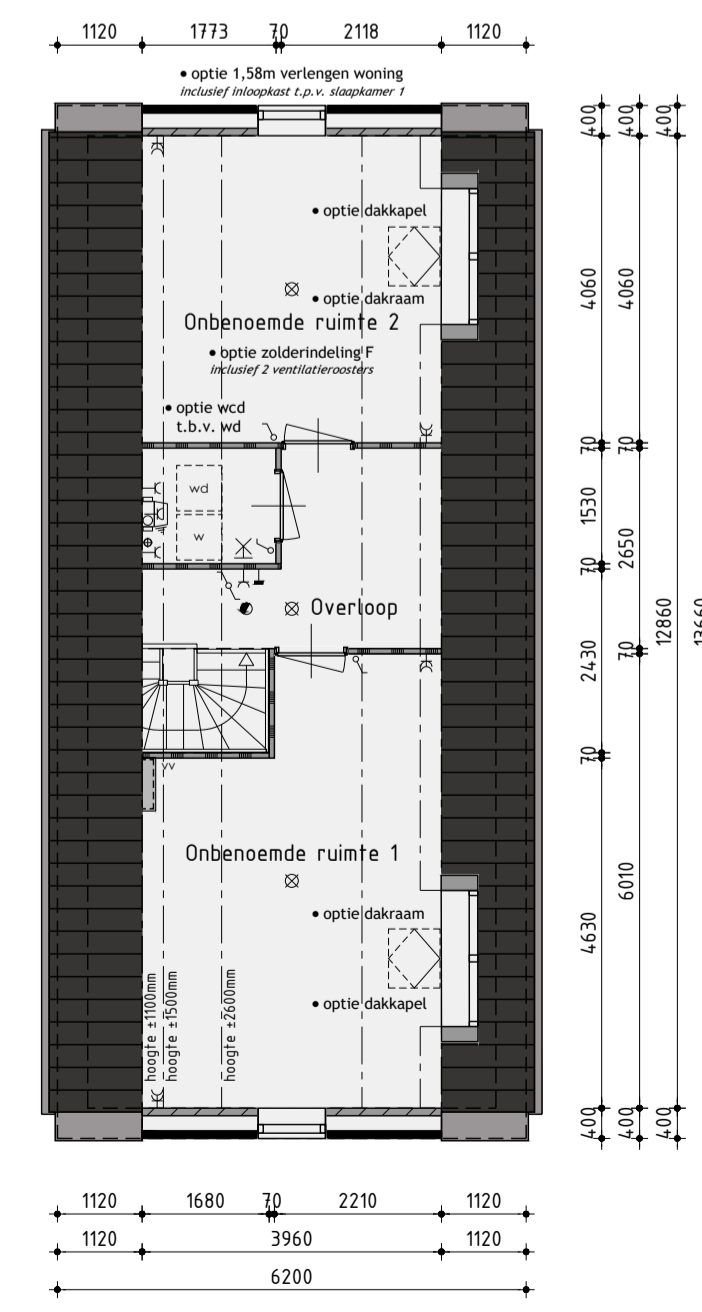
Begane grond
v.z.v. vloerverwarming exclusief berging



Begane grond
v.z.v. vloerverwarming exclusief berging



1ste Verdieping
v.z.v. vloerverwarming



2de Verdieping
v.z.v. vloerverwarming

de onbenoemde ruimte(n) voldoen niet aan de eisen voor het verblijven van personen op het gebied van o.a. daglicht, ventilatie, hoogte boven de trap en plafondhoogte.

Realisatie en kopersbegeleiding:
AMNENROEGEBUW
KUIN bv De Tocht 5 | 1611 HT | Bovenkarspel
(0228) 51 13 13 | info@kuinbv.nl

Bouwnummer 7
Nieuwbouw vrijstaand type VS110

Plan: De Draai, fase 7 te Heerhugowaard
Gemeente Dijk en Waard

Ontwikkeling: **bpd**
Amsterdam

Verkooptekening

- Datum 1 24-01-2023
- Datum 2 21-02-2023
- Datum 3 06-03-2023
- Datum 4 27-03-2023
- Datum 5 05-04-2023 bestek
- Datum 6 17-05-2023
- Datum 7 -
- Datum 8 -

Getekend: Roy Zwagemaker
Formaat: A1
Schaal: 1:100

- Datum 9 -
- Datum 10 -
- Datum 11 -
- Datum 12 -
- Datum 13 -
- Datum 14 -
- Datum 15 -
- Datum 16 -

studiodwp

Nijenheidweg 3a | 1613 DZ Grotebroek | T: 0228 56 50 50 | info@studiodwp.nl | www.studiodwp.nl

Werknummer: 23304
Bladnummer: **V-07.0**

Ruben de Kraker | Yoni Blankendaal

Deze tekening is eigendom van Studio DWP en mag niet zonder haar toestemming worden verspreid of gepubliceerd.