



Voorgevel



Rechter zijgevel



Achtergevel



Linker zijgevel

Kleurenschema

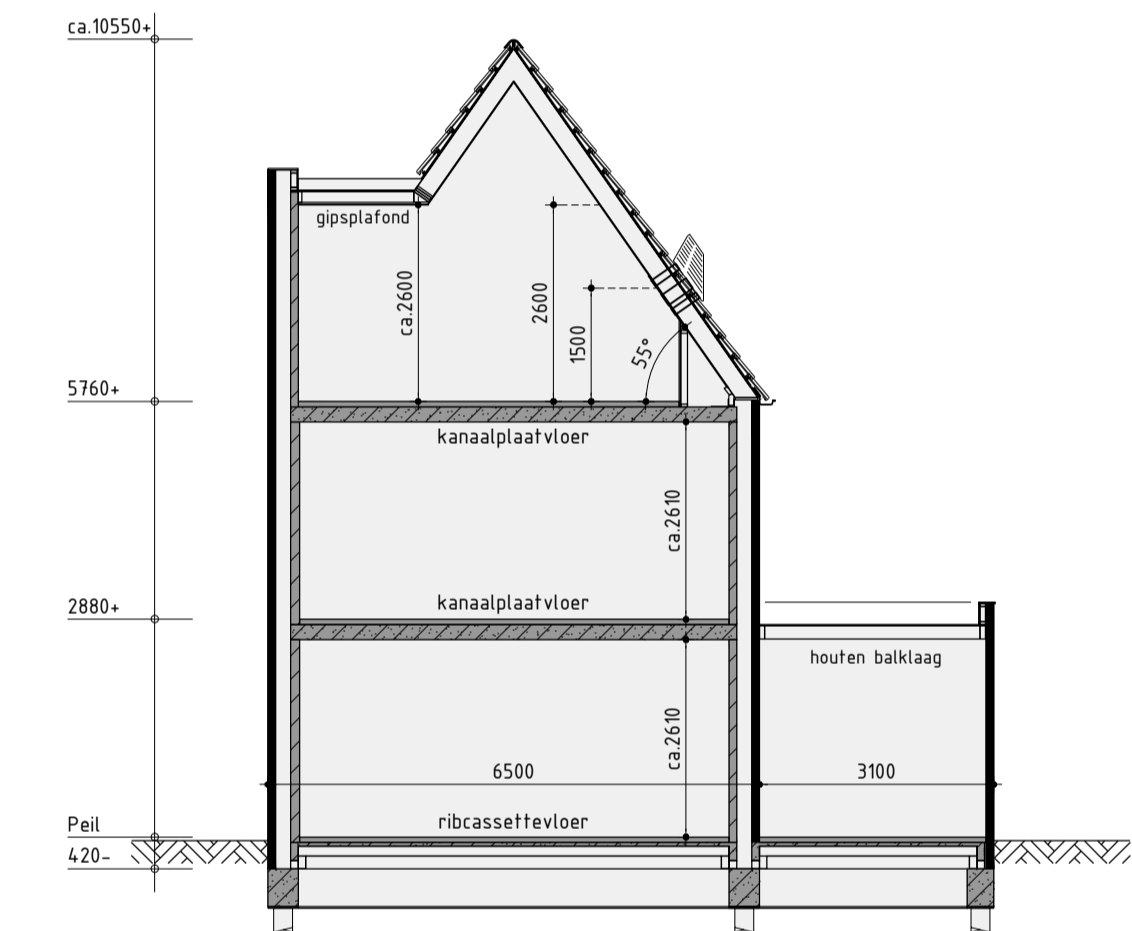
Onderdelen	Materialen	Kleur
Gevels	Baksteen	Geel bont genuanceerd
Voegwerk	Voegmortel	Midden grijs
Gevelbekleding	Vezelcemen planken	Groenbruin
Dak	Keramische pan	Matzwart engobe
Raandorpels	Befon	Natuur / Grijs
Kozijsen	Hardhout	Groenbruin
Draaiende delen	Hardhout	Groenbruin
Voordeur	Samengesteld	Kalkgrijs
Stalen kanteleur	Verzinkt staal	Groenbruin
Goten	Zink	Natuur
Dakrandafwerking pladak	Aluminium trim	Groenbruin
Hemelwaterafvoer	Zink	Natuur
Ventilatieroosters	Aluminium	Groenbruin

Renvooi

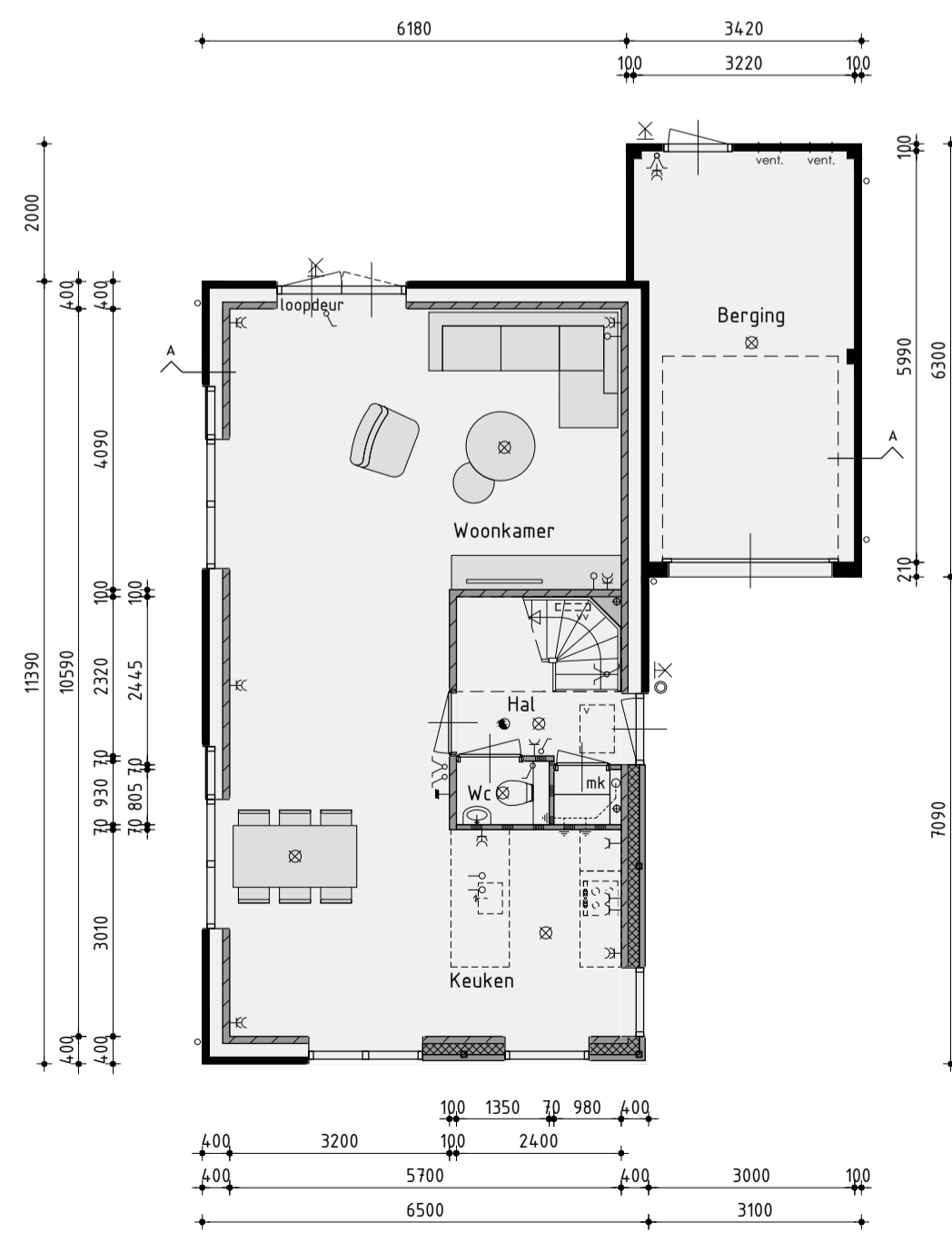
- baksteen 100mm schoonwerk
- geïsoleerde achterconstructie v.z.v. HSB en gevelbekleding
- kalkzandsteen vullwerk
- kalkzandsteen ankerloze woningscheidende spouwmuur
- lichte scheidingwand, gipsblokken standaard
- lichte scheidingwand, gipsblokken zwaar
- houtskeletbouw

Renvooi

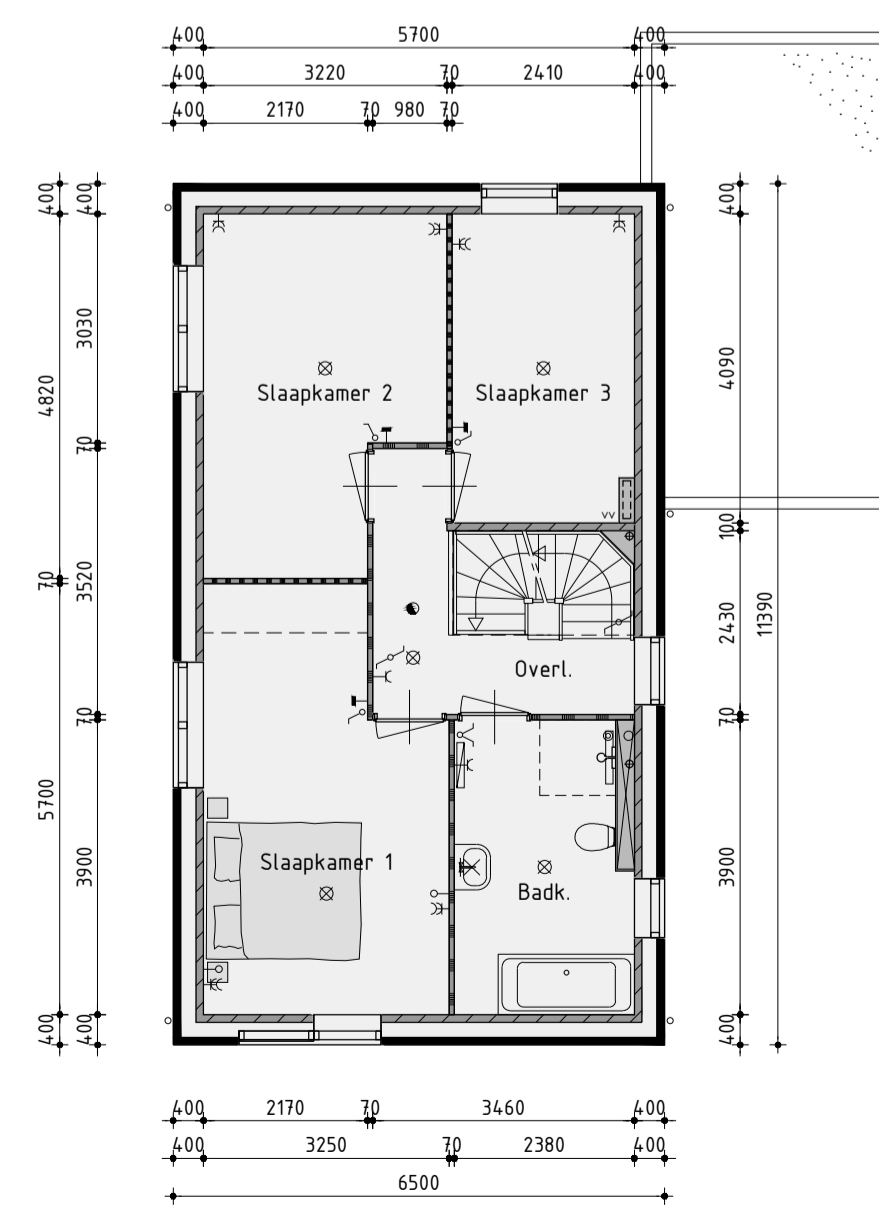
- plafendichtaansluitpunt
- wandlichtaansluitpunt
- enkele schakelaar
- dubbele schakelaar
- wissel schakelaar
- enkele wandcontactdoos gearrd
- dubbele wandcontactdoos gearrd
- onbedrade leiding
- bedrade leiding
- thermostaat
- buitenkraan
- rookmelder
- opstelplaats voor wasautomaat
- opstelplaats voor wasdroger
- elektrische radiator (plaats en afmeting indicatief)
- radiator (plaats en afmeting indicatief)
- bedrukker
- bel
- mechanische ventilatie-unit
- ventilatie-rooster
- wand afzuigventiel mechanische ventilatie
- plafond afzuigventiel mechanische ventilatie
- plafond afzuigventiel pijpventilator
- dakdoorvoer f.b.v. ventilatie
- verdeelunit f.b.v. vloerverwarming
- v.z.v. gemalleerde beglazing
- v.z.v. v.z.v. matje/ondoorzichtige beglazing
- pv-panelen (afmeting, aantal en ligging indicatief)
- luik
- geïsoleerde vloerluis
- v.z.v. buitenzonwering (volgens opgave BENG)
- warme-unit f.b.v. stadsverwarming
- nestkast huismus (plaats en afmeting indicatief)
- nestkast gierzwaluw (plaats en afmeting indicatief)
- nestkast vloermuis (plaats en afmeting indicatief)



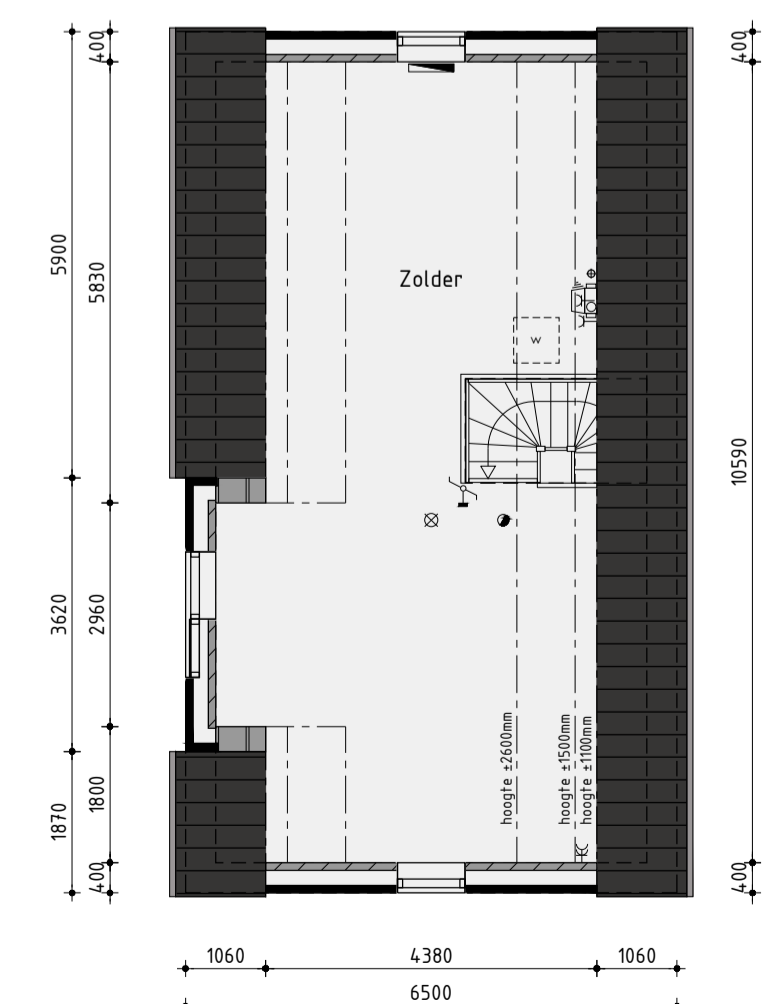
Principe doorsnede A-A



Begane grond
v.z.v. vloerverwarming exclusief berging



1ste Verdieping
v.z.v. vloerverwarming



2de Verdieping

Type E

Bouwnummer 12

Nieuwbouw vrijstaand

Plan: De Draai fase 6 te Heerhugowaard
Gemeente Heerhugowaard



De Tocht 5
1611 HT Bovenkarspel
(020) 51 13 13
info@kuinbv.nl

Getekend: Roy Zwagemaker
Formaat: A1
Schaal: 1:100

Verkooptekening

Datum 1	28-09-2021	Datum 9	
Datum 2	04-10-2021	Datum 10	
Datum 3	11-10-2021	Datum 11	
Datum 4	12-10-2021 bestektekening	Datum 12	
Datum 5	12-11-2021	Datum 13	
Datum 6	23-11-2021	Datum 14	
Datum 7		Datum 15	
Datum 8		Datum 16	



Zesledenweg 205A | 1613 JD Grootebroek
T. 0228 56 50 90 | F. 0228 56 50 99
info@dewolffpartners.nl
www.dewolffpartners.nl
Ruben de Kraker | Yuri Blankendaal

Werknummer 21367
V-05.1



Voorgevel



Rechter zijgevel



Achtergevel



Linker zijgevel

Kleurenschema

Onderdelen	Materialen	Kleur
Gevels	Baksteen	Geel bont genuanceerd
Voegwerk	Voegmortel	Midden grijs
Gevelbekleding	Verzeilement planken	Groenbruin
Dak	Keramische pan	Matzwart engobe
Raandorpels	Baksten	Natuur / Grijs
Kozijnen	Hardhout	Groenbruin
Draaiende delen	Hardhout	Groenbruin
Voordeur	Samengesteld	Kakigrijs
Stalen kanteldeur	Verzinkt staal	Groenbruin
Goten	Zink	Natuur
Dakrandafwerking platdak	Aluminium trim	Groenbruin
Hemelwaterafvoer	Zink	Natuur
Ventilatieroosters	Aluminium	Groenbruin
Dakkapel	Paintpanel	Antraciet

Renvooi

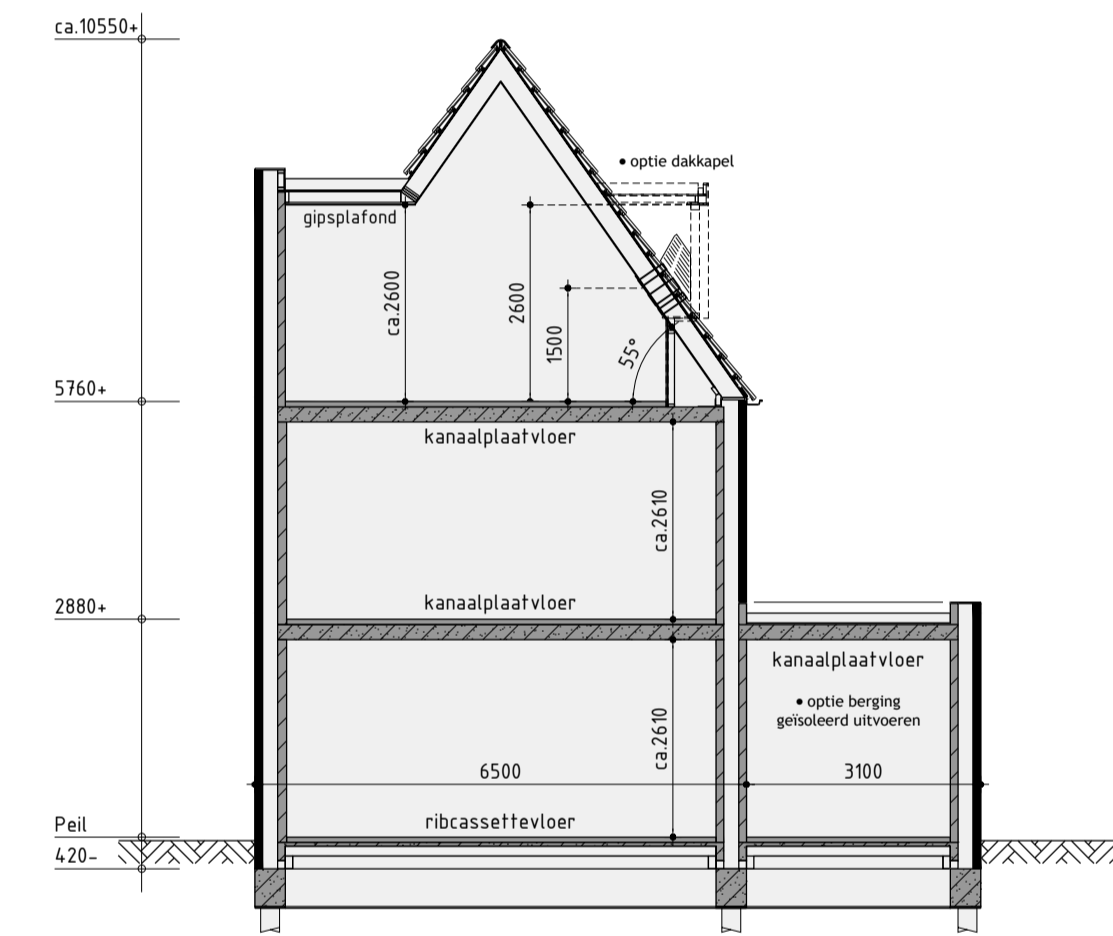
	baksteen 100mm schoonwerk
	geïsoleerde achterconstructie v.z.v. HSB en gevelbekleding
	kalkzandsteen vuilwerk
	kalkzandsteen ankerloze woningscheidende spouwmuur
	lichte scheidingwand, gipsblokken standaard
	lichte scheidingwand, gipsblokken zwaar
	houtskeletbouw

Renvooi

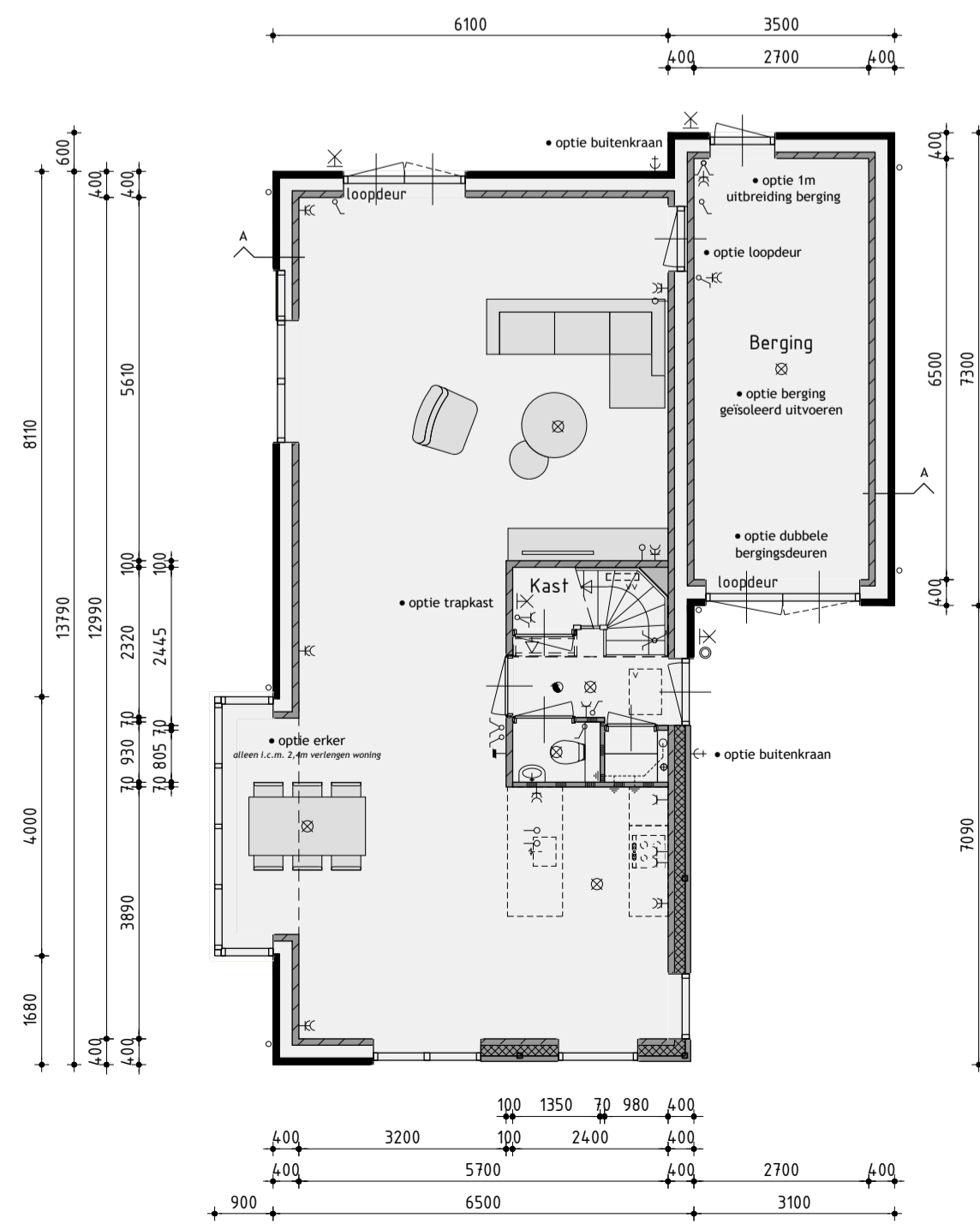
	plafondlichtaansluitpunt		mechanische ventilatie-unit
	wandlichtaansluitpunt		ventilatie-rooster
	enkele schakelaar		wand afzuigventiel mechanische ventilatie
	dubbele schakelaar		plafond afzuigventiel mechanische ventilatie
	enkele wandcontactdoos geaard		plafond afzuigventiel pijpventilator
	dubbele wandcontactdoos geaard		dakdoorvoer f.b.v. ventilatie
	onbedrade leiding		verdeelunit f.b.v. vloerverwarming
	bedrade leiding		v.z.v. geëmailleerde beglazing
	thermostaat		v.z.v. mat/ondoorzichtige beglazing
	buitenkraan		pv-panelen (afmeting, aantal en ligging indicatief)
	rookmelder		luik
	rookmelder		geïsoleerde vloerlук
	rookmelder		v.z.v. buitenzonwering (volgens opgave BENG)
	rookmelder		warmte-unit f.b.v. stadsverwarming
	rookmelder		electrische radiator (plaats en afmeting indicatief)
	rookmelder		radiator (plaats en afmeting indicatief)
	rookmelder		bedrukker
	rookmelder		bel
	rookmelder		mechanische ventilatie-unit
	rookmelder		ventilatie-rooster
	rookmelder		ventilatie-rooster, geluïdwerend
	rookmelder		wand afzuigventiel mechanische ventilatie
	rookmelder		plafond afzuigventiel mechanische ventilatie
	rookmelder		plafond afzuigventiel pijpventilator
	rookmelder		dakdoorvoer f.b.v. ventilatie
	rookmelder		verdeelunit f.b.v. vloerverwarming
	rookmelder		v.z.v. geëmailleerde beglazing
	rookmelder		v.z.v. mat/ondoorzichtige beglazing
	rookmelder		pv-panelen (afmeting, aantal en ligging indicatief)
	rookmelder		luik
	rookmelder		geïsoleerde vloerlук
	rookmelder		v.z.v. buitenzonwering (volgens opgave BENG)
	rookmelder		warmte-unit f.b.v. stadsverwarming
	rookmelder		nestkast huismus (plaats en afmeting indicatief)
	rookmelder		nestkast gierzwaluw (plaats en afmeting indicatief)
	rookmelder		nestkast vleermuis (plaats en afmeting indicatief)

Renvooi

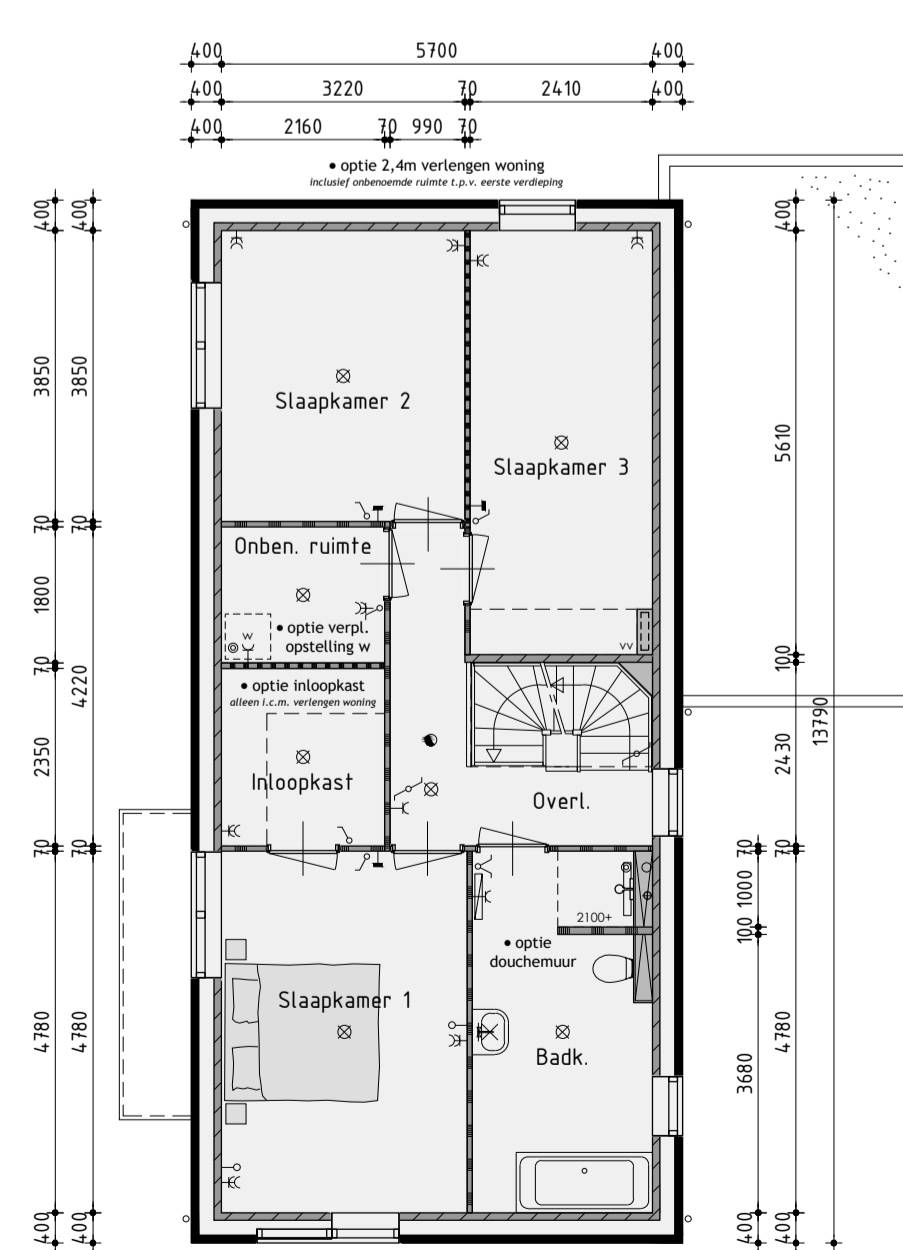
	plafondlichtaansluitpunt		mechanische ventilatie-unit
	wandlichtaansluitpunt		ventilatie-rooster
	enkele schakelaar		wand afzuigventiel mechanische ventilatie
	dubbele schakelaar		plafond afzuigventiel mechanische ventilatie
	enkele wandcontactdoos geaard		plafond afzuigventiel pijpventilator
	dubbele wandcontactdoos geaard		dakdoorvoer f.b.v. ventilatie
	onbedrade leiding		verdeelunit f.b.v. vloerverwarming
	bedrade leiding		v.z.v. geëmailleerde beglazing
	thermostaat		v.z.v. mat/ondoorzichtige beglazing
	buitenkraan		pv-panelen (afmeting, aantal en ligging indicatief)
	rookmelder		luik
	rookmelder		geïsoleerde vloerlук
	rookmelder		v.z.v. buitenzonwering (volgens opgave BENG)
	rookmelder		warmte-unit f.b.v. stadsverwarming
	rookmelder		nestkast huismus (plaats en afmeting indicatief)
	rookmelder		nestkast gierzwaluw (plaats en afmeting indicatief)
	rookmelder		nestkast vleermuis (plaats en afmeting indicatief)



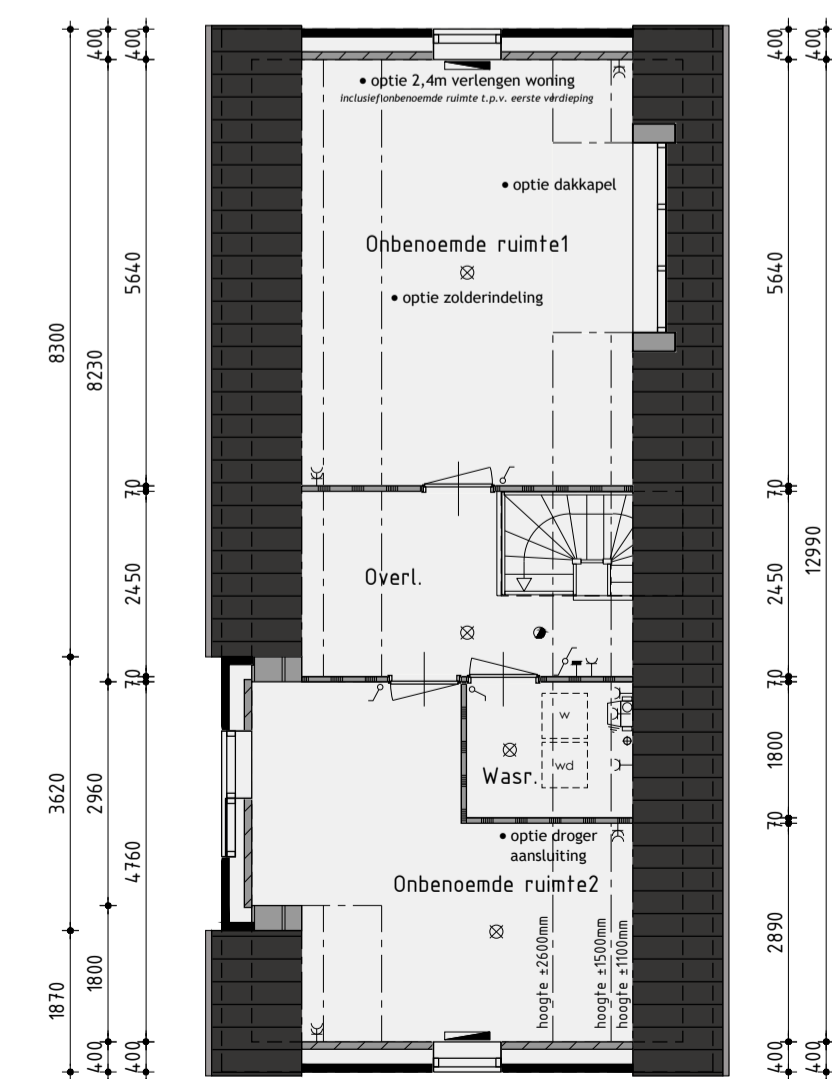
Principe doorsnede A-A



Begane grond
v.z.v. vloerverwarming exclusief berging



1ste Verdieping
v.z.v. vloerverwarming



2de Verdieping

de onbenoemde ruimten voldoen niet aan de eisen voor het verblijven van personen op het gebied van o.a. daglicht, ventilatie, hoogte boven de trap en plafondhoogte.

Type E opties

Bouwnummer 12

Nieuwbouw vrijstaand

Plan:	De Draai fase 6 te Heerhugowaard Gemeente Heerhugowaard	Getekend: Roy Zwagemaker
Ontwikkeling:	Realisatie en copersbegeleiding: bpd Amsterdam	Formaat: A1 Schaal: 1:100
	aanbieder: KUIN bv De Tocht 5 1611 HT Bovenkarspel (0208) 51 13 13 info@kuinbv.nl	

Verkooptekening

Datum 1	28-09-2021	Datum 9	
Datum 2	04-10-2021	Datum 10	
Datum 3	11-10-2021	Datum 11	
Datum 4	12-10-2021 bestektekening	Datum 12	
Datum 5	12-11-2021	Datum 13	
Datum 6	23-11-2021	Datum 14	
Datum 7		Datum 15	
Datum 8		Datum 16	