



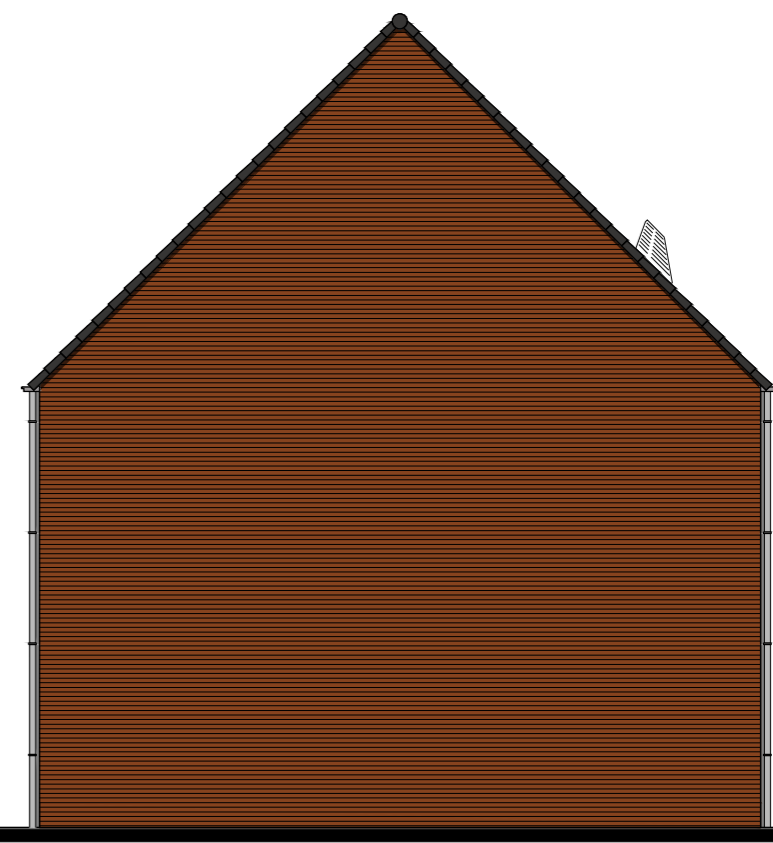
Voorgevel



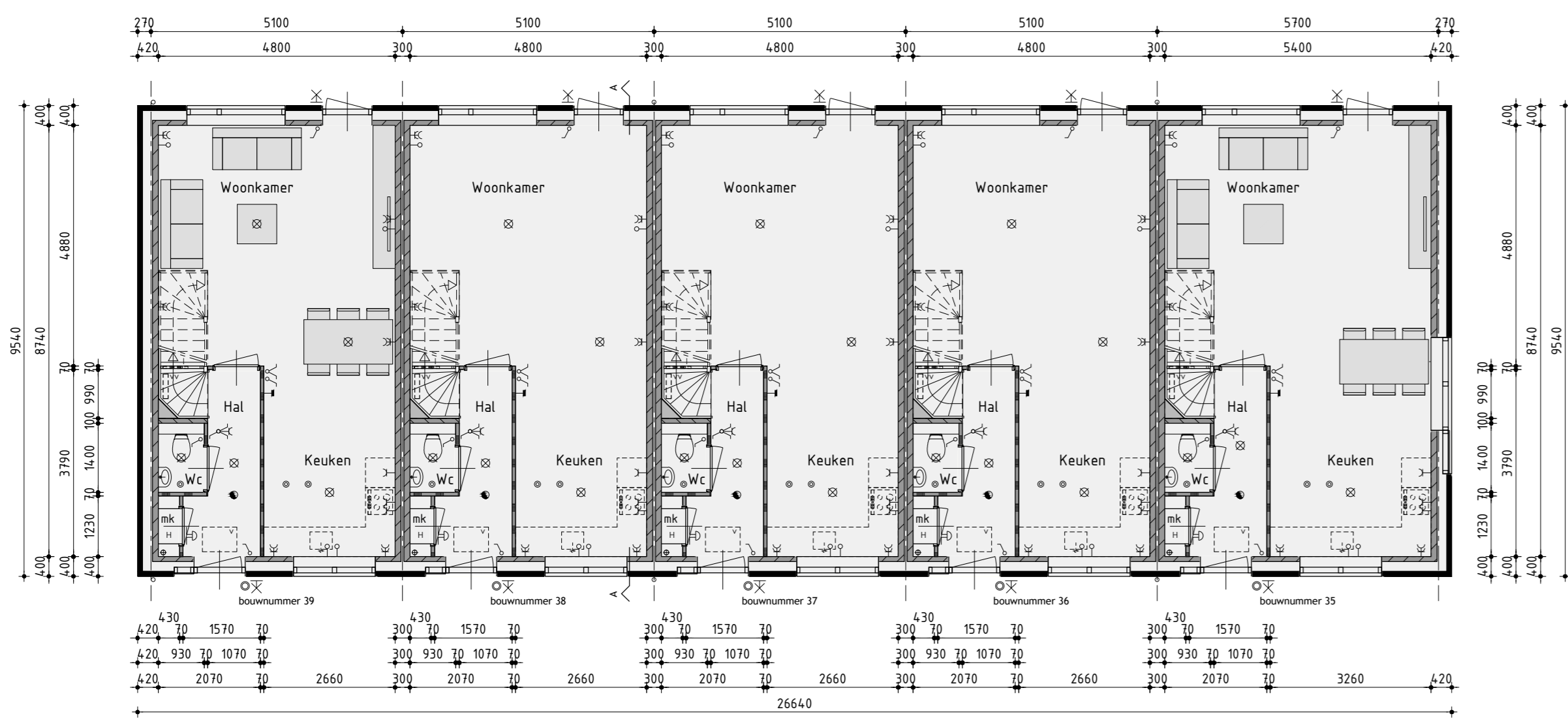
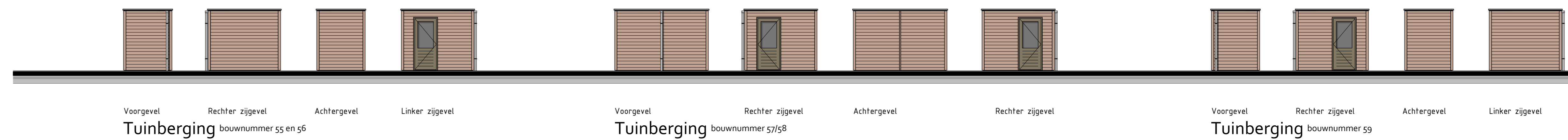
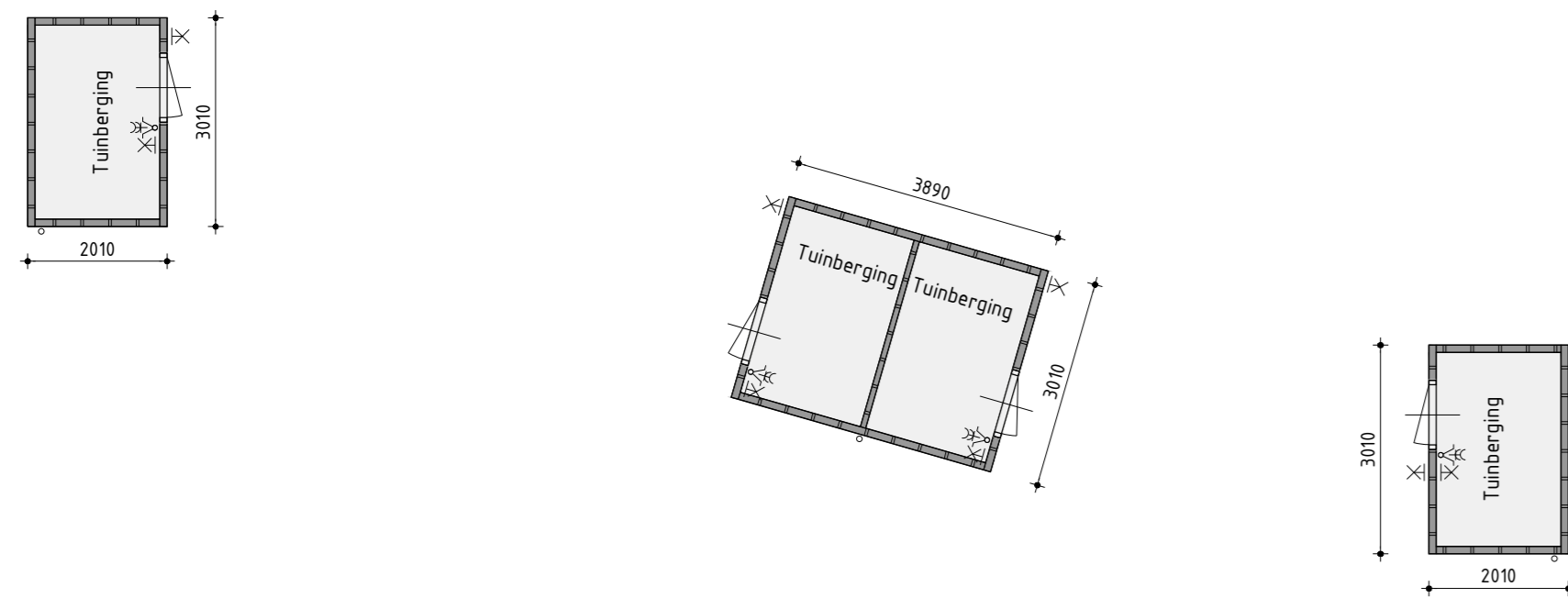
Rechter zijgevel



Achtergevel

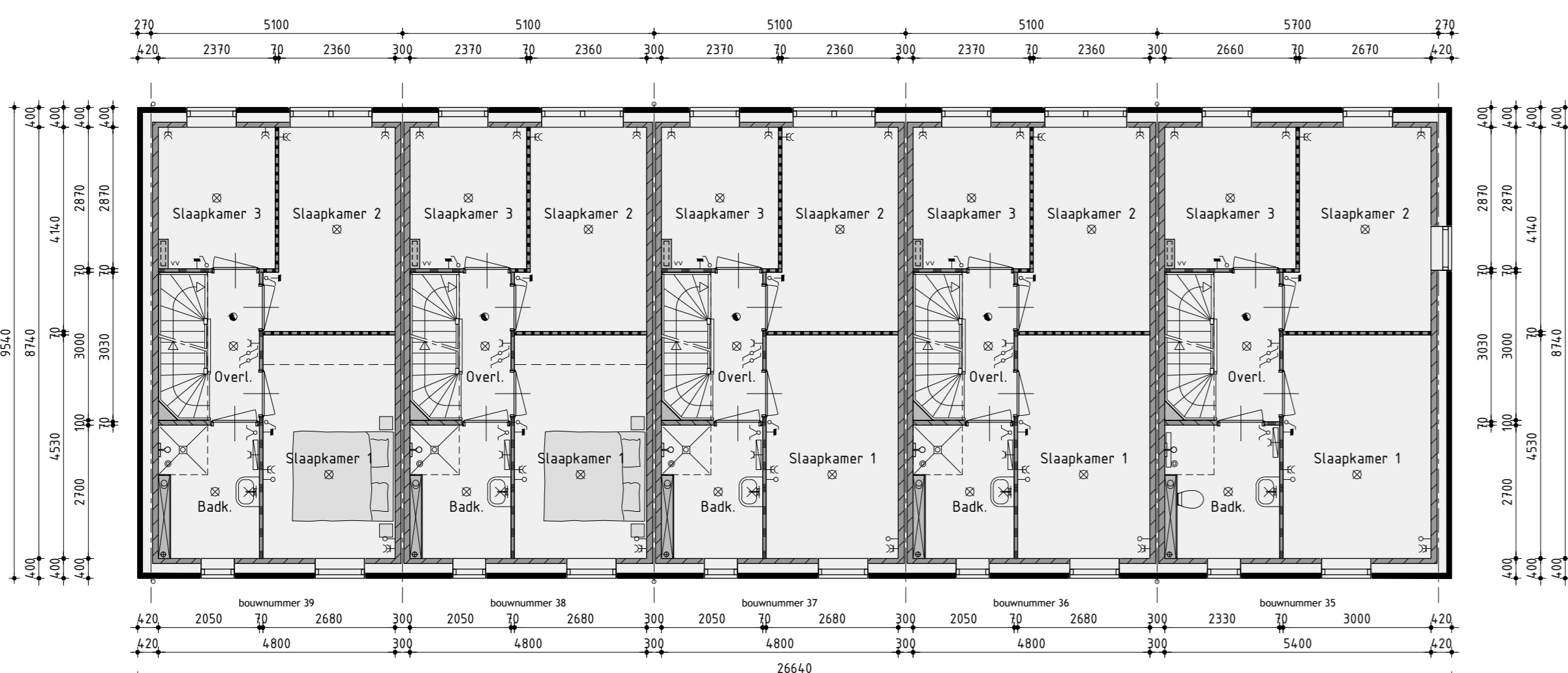


Linker zijgevel



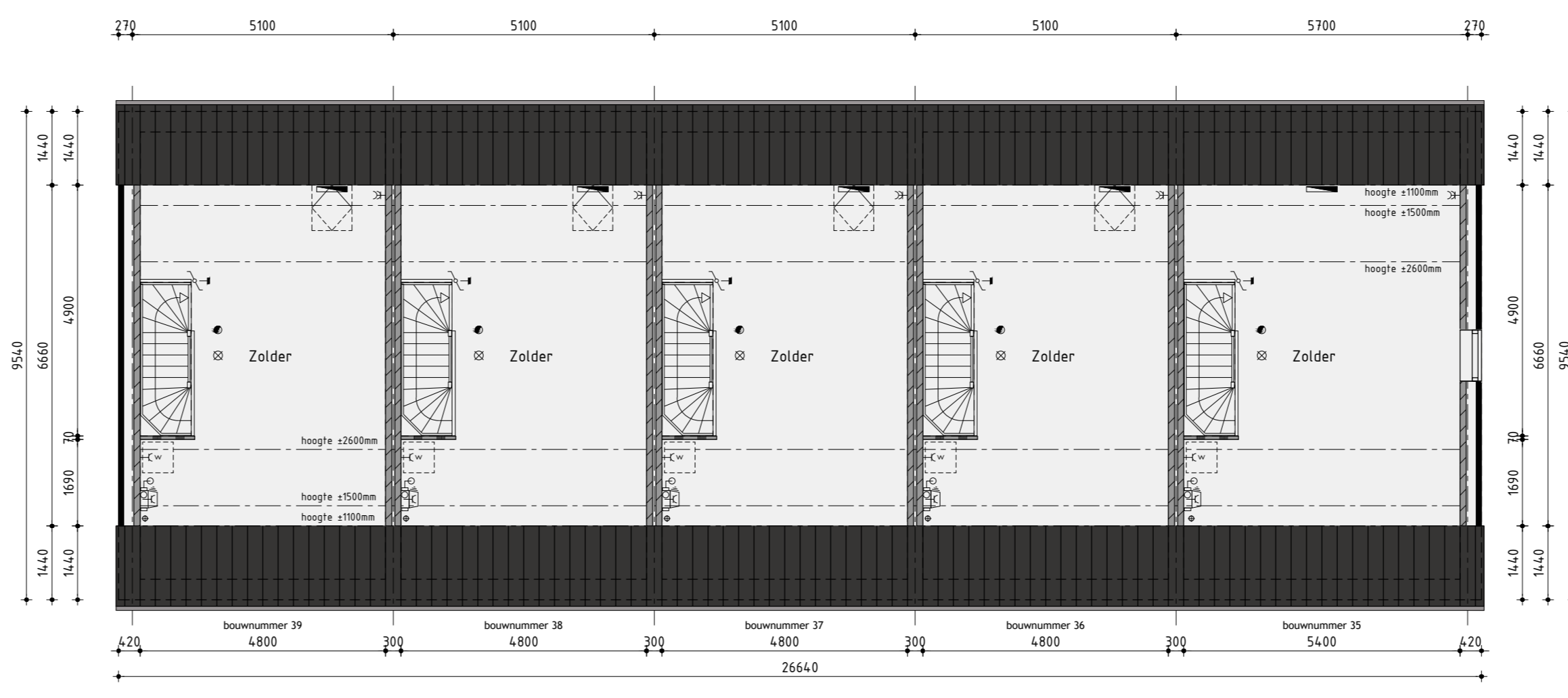
Begane grond

v.z.v. vloerverwarming



1ste Verdieping

v.z.v. vloerverwarming



2de Verdieping

Kleurenschema

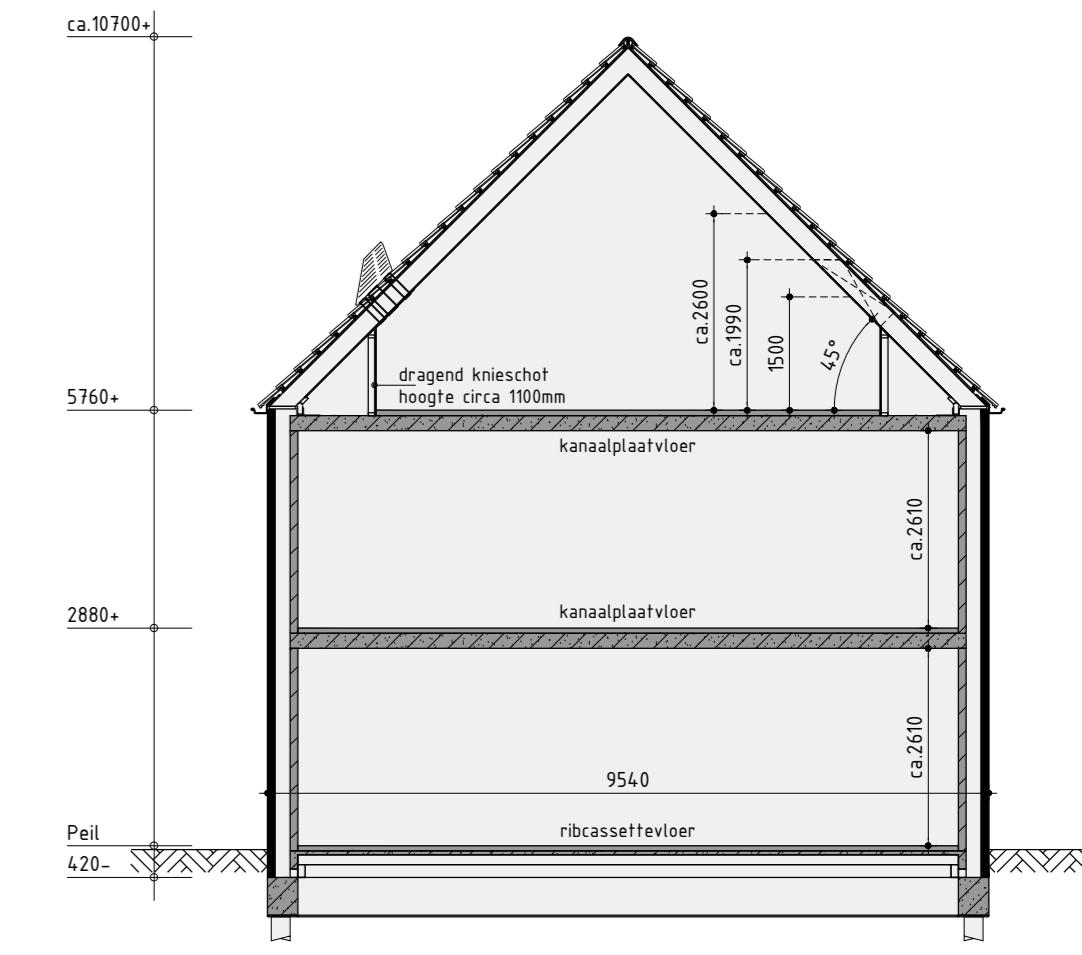
Beurden	Pietraal	Riet
Grond	Baksteen	Bruinrood gecoat
Voegwerk	Antraciet	
Gevelbekleding	Voorzetstijl planken	Gedrukt
Balk	Keramische pan	Halfriet engobe
Raandorpels	Beton	Natuur / Grijs
Kraaijen	Hardhout	Olyfgrijs
Draaiende delen	Hardhout	Olyfgrijs
Voordeur	Saamgesteld	Bruinrood
Sloten	Zink	Natuur
Opstandaafwerking glasdak	Aluminium trim	Olyfgrijs
Handwaskraan	Zink	Natuur
Ventilatorroosters	Aluminium	Olyfgrijs
Tuinberging	Gelengreep houtsoort	Lichtbruin / vergrijsd
Bakandaafwerking tuinberging	Aluminium trim	Natuur

Renvooi

- lichte schiedingswand, gipsblokken zwaar
- houtskeletbouw
- kalkzandsteen aankeuze woningstichtende spouwmuur
- kalkzandsteen vulwerk
- gipsblokken achterconstructie v.z.v. HSB en gerebelbekleding
- gipsblokken schiedingswand, gipsblokken standaard
- lichte schiedingswand, gipsblokken zwaar
- houtskeletbouw

Renvooi

- ⊗ plafondlichtaansluitpunt
- ⊗ wandlichtaansluitpunt
- ⊗ eenzijdig schakelaar
- ⊗ dubbele schakelaar
- ⊗ wissel schakelaar
- ⊗ enkel wandcontactdoos spaard
- ⊗ dubbele wandcontactdoos spaard
- ⊗ onbedrade leiding
- ⊗ bedrade leiding
- ⊗ stroomkast
- ⊗ buisrekken
- ⊗ rookmelder
- ⊗ opstelpaars voor wasafzuig
- ⊗ opstelpaars voor wasdroger
- ⊗ elektrische radiator (plaats en afmeting indicatief)
- ⊗ radiator (plaats en afmeting indicatief)
- ⊗ bedrukker
- ⊗ bed
- ⊗ mechanische ventilatie-unit
- ⊗ ventilatorrooster
- ⊗ ventilatorrooster, geluidwond
- ⊗ wand afzuigventiel mechanische ventilatie
- ⊗ plafond afzuigventiel mechanische ventilatie
- ⊗ plafond afzuigventiel pippenfator
- ⊗ dakdoorvoer f.b.v. ventilatie
- ⊗ verdelpunt f.b.v. vloerverwarming
- ⊗ v.z.v. gemalderde bedazing
- ⊗ v.z.v. matras/indoorrichtige beglazing
- ⊗ opvallende afmeting, aantal en ligging indicatief
- ⊗ lak
- ⊗ gelichteerde vloerluis
- ⊗ v.z.v. buitenopbouw (volgens lokale BEMG)
- ⊗ warmte-unit f.b.v. stadsverwarming
- ⊗ neekkast nokmuur (plaats en afmeting indicatief)
- ⊗ neekkast geruwalou (plaats en afmeting indicatief)
- ⊗ neekkast vloermuur (plaats en afmeting indicatief)



Principe doorsnede A-A

Type J
Bouwnummer 35 t/m 39

Nieuwbouw rijwoningen

Plan: Gemeente Heerhugowaard
De Taich 5
6533 HT Bovenkarspel
020 315 12 13
info@kuinbv.nl

Verkoopstekening

Datum 1: 28-09-2021	Datum 9:
Datum 2: 06-10-2021	Datum 10:
Datum 3: 13-10-2021	Datum 11:
Datum 4: 12-10-2021 bestektekening	Datum 12:
Datum 5: 13-11-2021	Datum 13:
Datum 6: 23-11-2021	Datum 14:
Datum 7:	Datum 15:
Datum 8:	Datum 16:



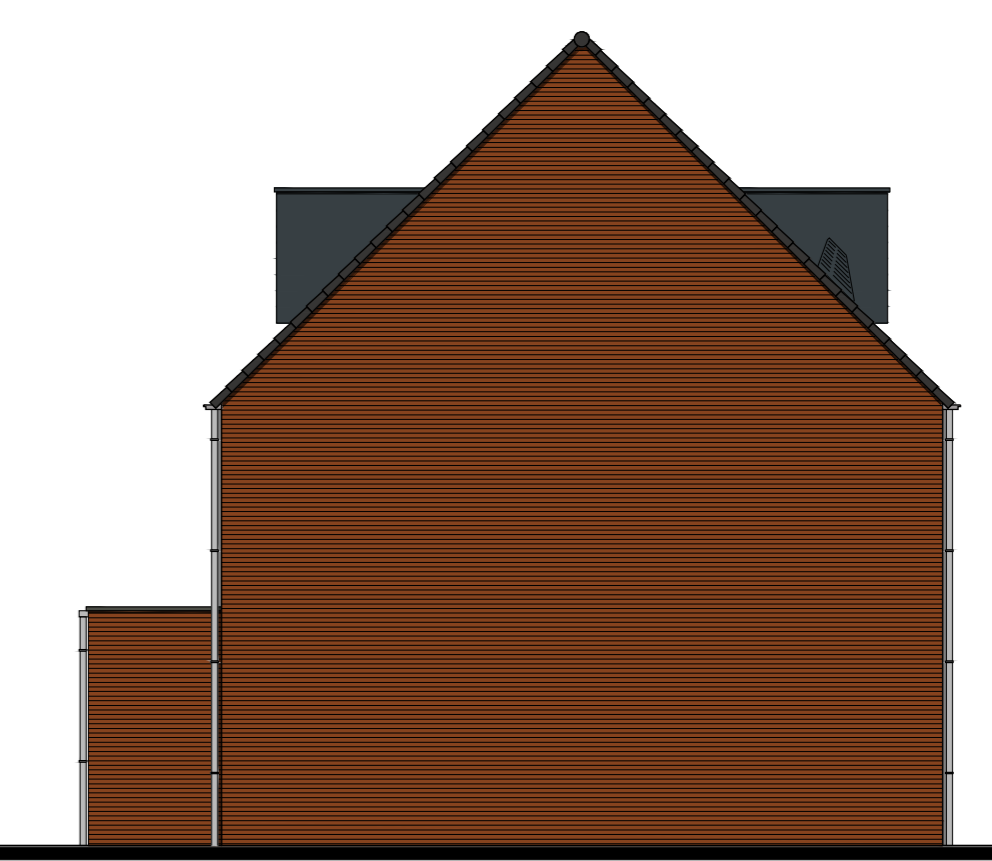
Voorgevel



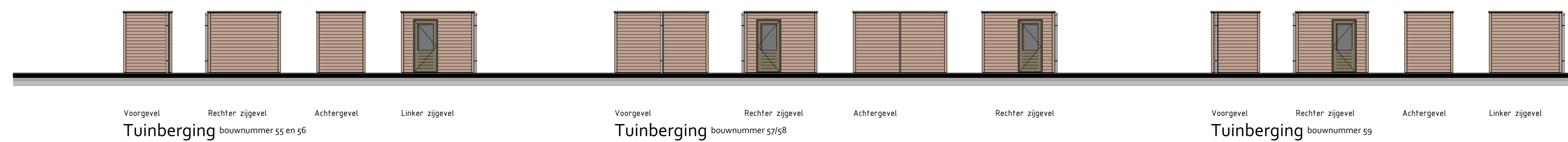
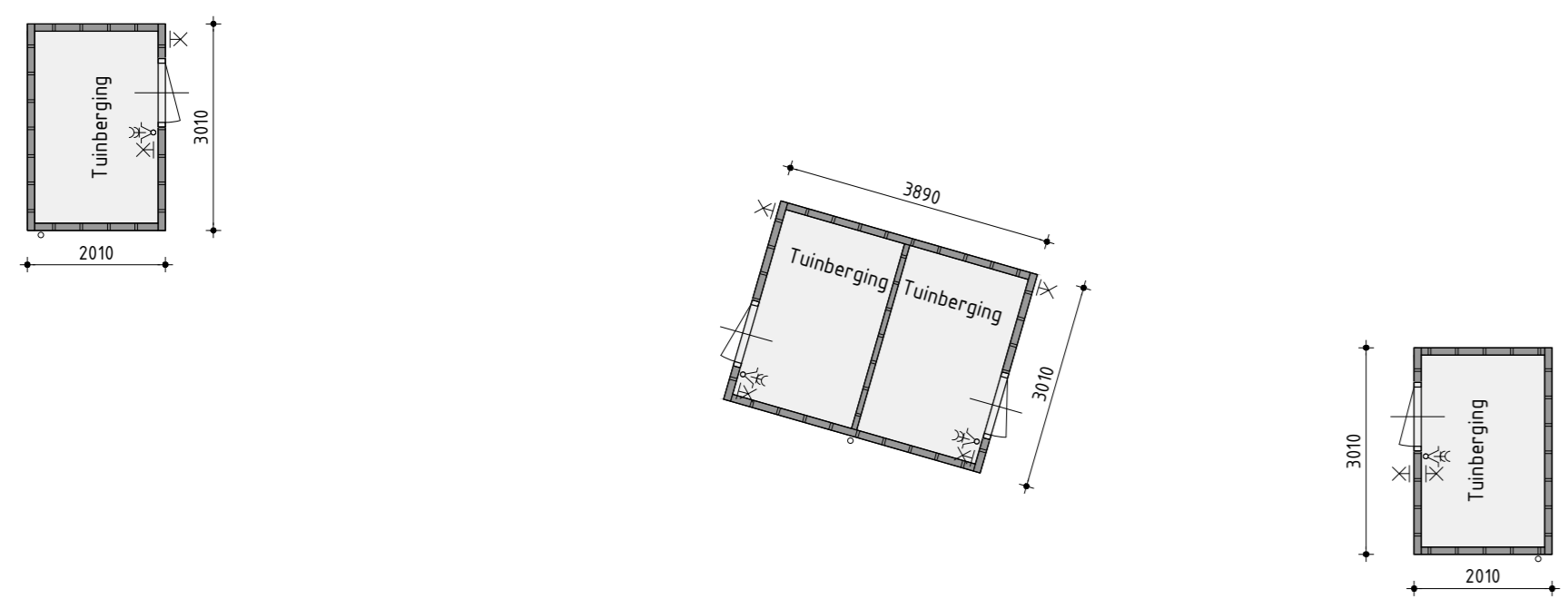
Rechter zijgevel



Achtergevel



Linker zijgevel



Begane grond

Kleurenschema

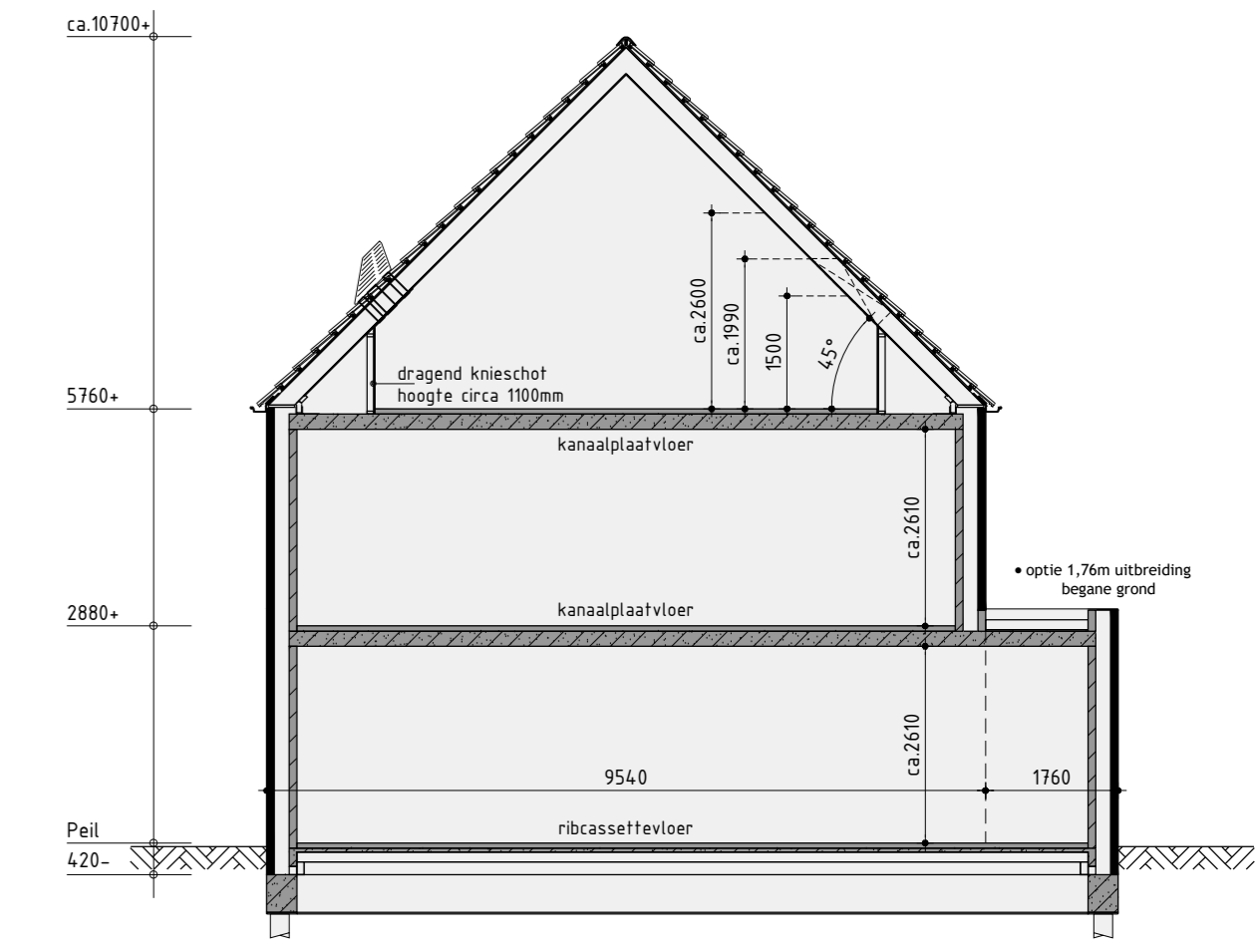
Opzetplan	Wit	Wit
Gevels	Baksteen	Bruinrood geruïneerd
Voegwerk	Attractief	
Gevelbekleding	Voorzetwerk platen	Gewijfd
Bak	Keramische pan	Halfwerk engobe
Raandorpels	Beton	Natuur / Grijs
Kraaijen	Hardhout	Gifgrisp
Draaiende deuren	Hardhout	Gifgrisp
Voordeur	Samengesteld	Bruingris
Sloten	Zink	Natuur
Opzetplan	Aluminium trim	Gifgrisp
Handvat	Zink	Natuur
Vastzetstukken	Aluminium	Gifgrisp
Tuinberging	Gefreged houtsoort	Lichtbruin / vergrijsd
Bakrandafwerking	Aluminium trim	Natuur

Renvooi

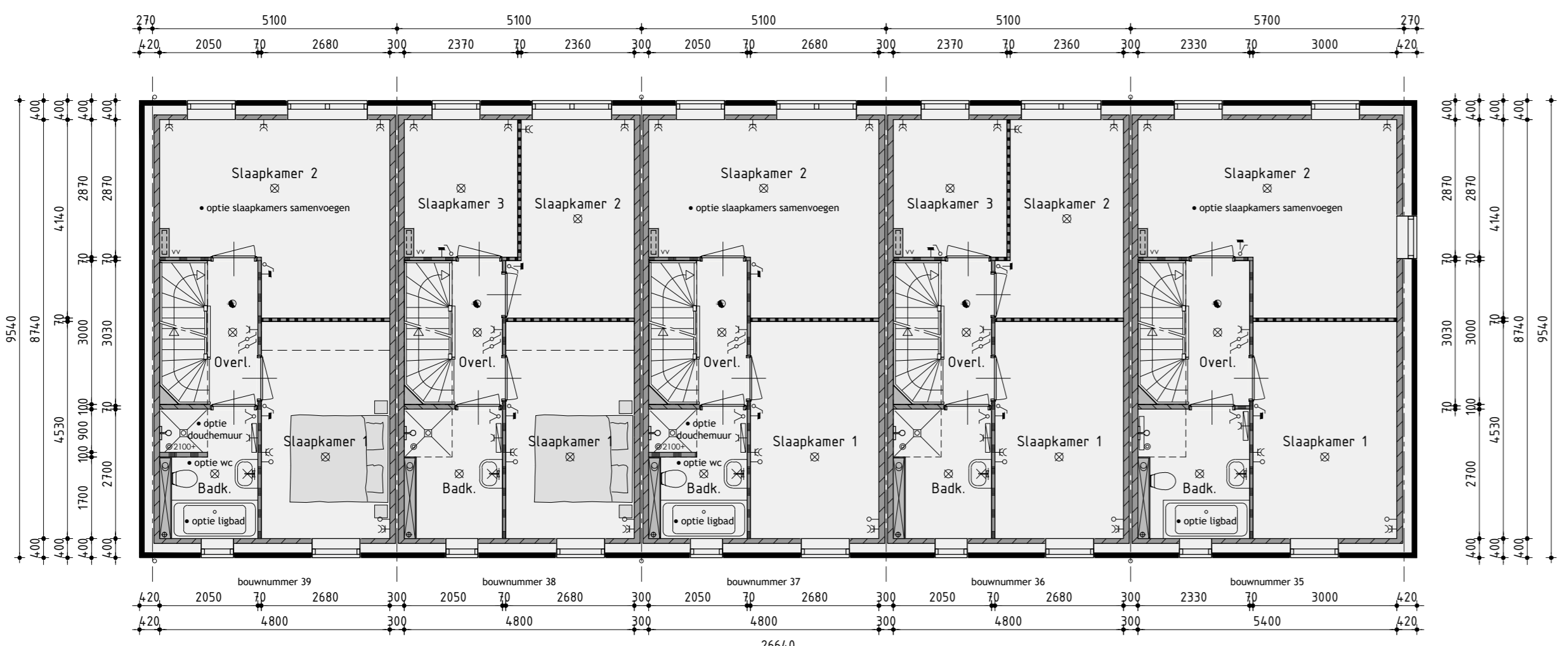
- baksteen 100x20x20
- geïsoleerde achterconstructie v.z.v. HSB en gerebeldeiding
- kalkzandsteen vulwerk
- kalkzandsteen aangepaste woningbouw
- lichte scheidingwand, gipsblokken standaard
- lichte scheidingwand, gipsblokken zwaar
- houtskeletbouw

Renvooi

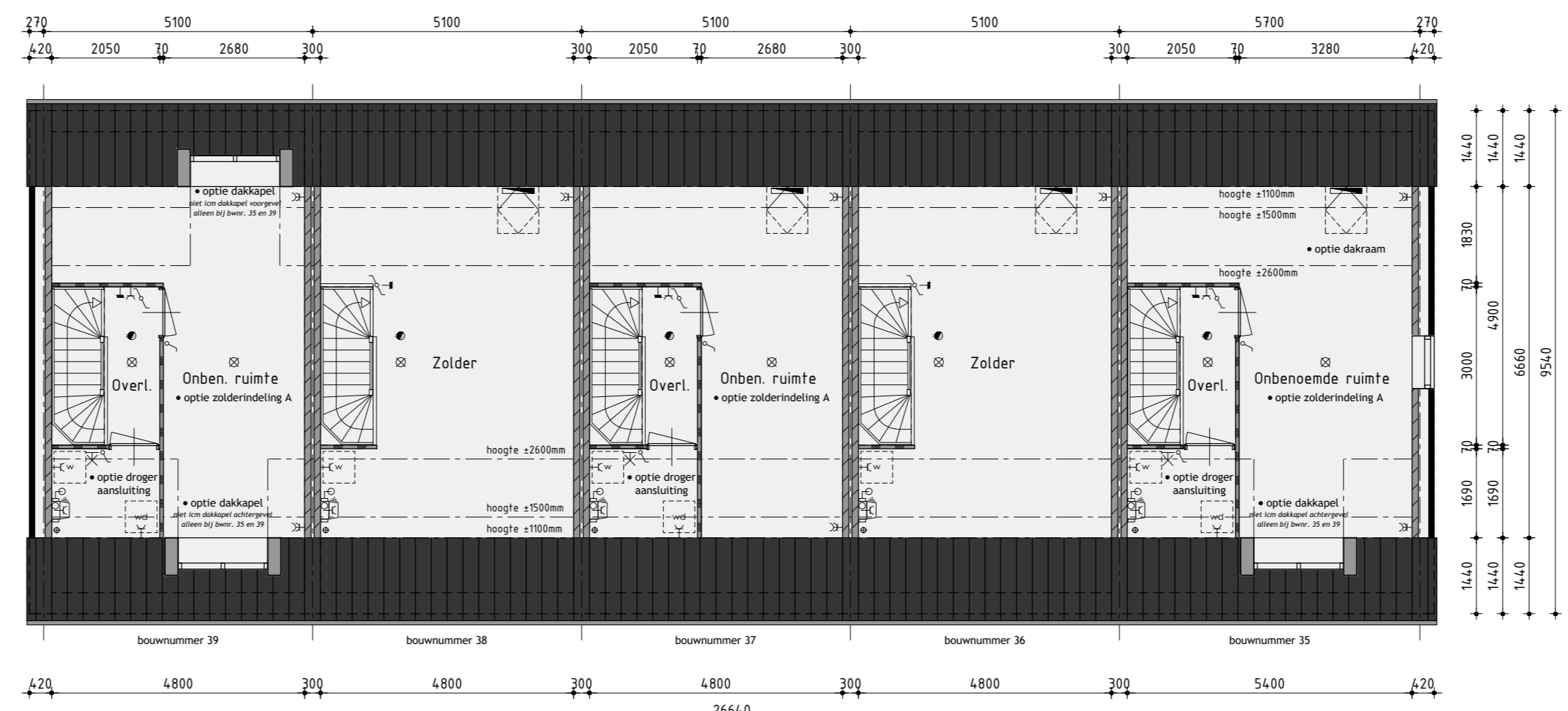
- ⊗ plafondtransiënpunt
- ⊗ wand/transiënpunt
- ⊗ eenzijdig schakelaar
- ⊗ dubbele schakelaar
- ⊗ wissel schakelaar
- ⊗ enkel wandcontactdoos spaard
- ⊗ dubbele wandcontactdoos spaard
- ⊗ onbedrade leiding
- ⊗ bedrade leiding
- ⊗ meterkast
- ⊗ buisrekken
- ⊗ rookmelder
- ⊗ opstelplaats voor wasafzuig
- ⊗ opstelplaats voor wasdroger
- ⊗ elektrische radiator (plaats en afmeting indicatief)
- ⊗ radiator (plaats en afmeting indicatief)
- ⊗ solbril
- ⊗ bal
- ⊗ mechanische ventilatie-unit
- ⊗ ventilatorrooster
- ⊗ ventilatorrooster, geluidwond
- ⊗ wand afzuigventil mechanische ventilatie
- ⊗ plafond afzuigventil mechanische ventilatie
- ⊗ plafond afzuigventil pipemotor
- ⊗ dakdoorvoer f.b.v. ventilatie
- ⊗ verdelpunt f.b.v. vloerverwarming
- ⊗ v.z.v. gemalierde bedazing
- ⊗ v.z.v. matras/onderzichte beglazing
- ⊗ opzetplaats afmeting, aantal en ligging indicatief
- ⊗ lak
- ⊗ geïsoleerde vloerplak
- ⊗ v.z.v. buitenverwarming (vloeroppervlakte BEMG)
- ⊗ warmte-unit f.b.v. stadsverwarming
- ⊗ netkast huiskas (plaats en afmeting indicatief)
- ⊗ netkast gereelwou (plaats en afmeting indicatief)
- ⊗ netkast visormus (plaats en afmeting indicatief)



Principe doorsnede A-A



1ste verdieping



2de verdieping

Type J opties

Bouwnummer 35 t/m 39

Nieuwbouw rijwoningen

Plan: De Draai fase 6 te Heerhugowaard
 Gemeente Heerhugowaard
 Ontwikkelaar: bpd
 Architect: KUIN bv
 De Tocht 5
 6533 HT Bovenkarspel
 010-819-1212
 info@kuinbv.nl
 Getekend: Roy Zwagemaker
 Formaat: A0
 Schaal: 1:100

Verkooptekening

Datum 1: 28-09-2021	Datum 9:
Datum 2: 04-10-2021	Datum 10:
Datum 3: 13-10-2021	Datum 11:
Datum 4: 12-10-2021 bestektekening	Datum 12:
Datum 5: 13-11-2021	Datum 13:
Datum 6: 23-11-2021	Datum 14:
Datum 7:	Datum 15:
Datum 8:	Datum 16: