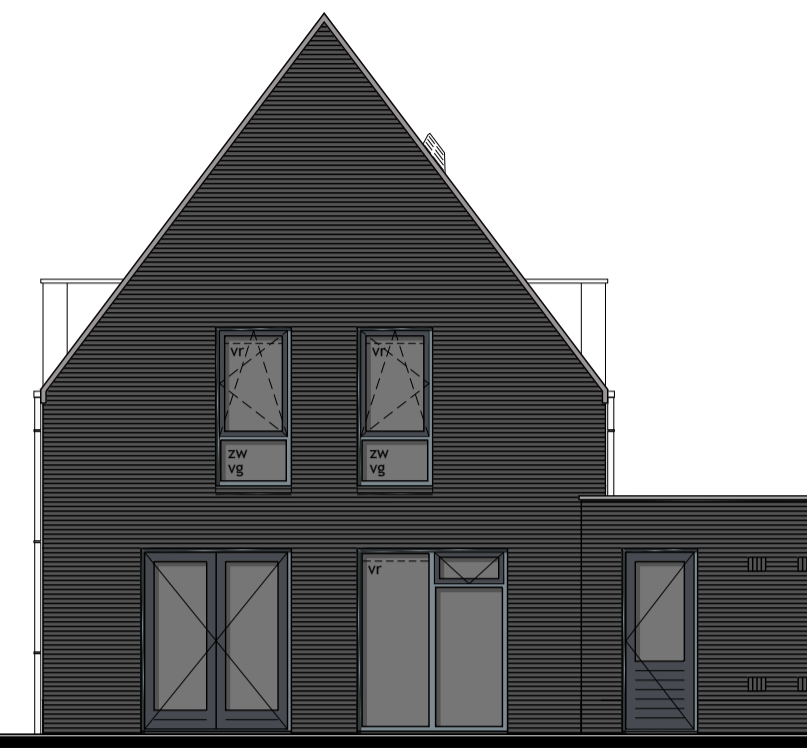




Voorgevel



Rechter zijgevel



Achtergevel



Linker zijgevel

Kleurenschema

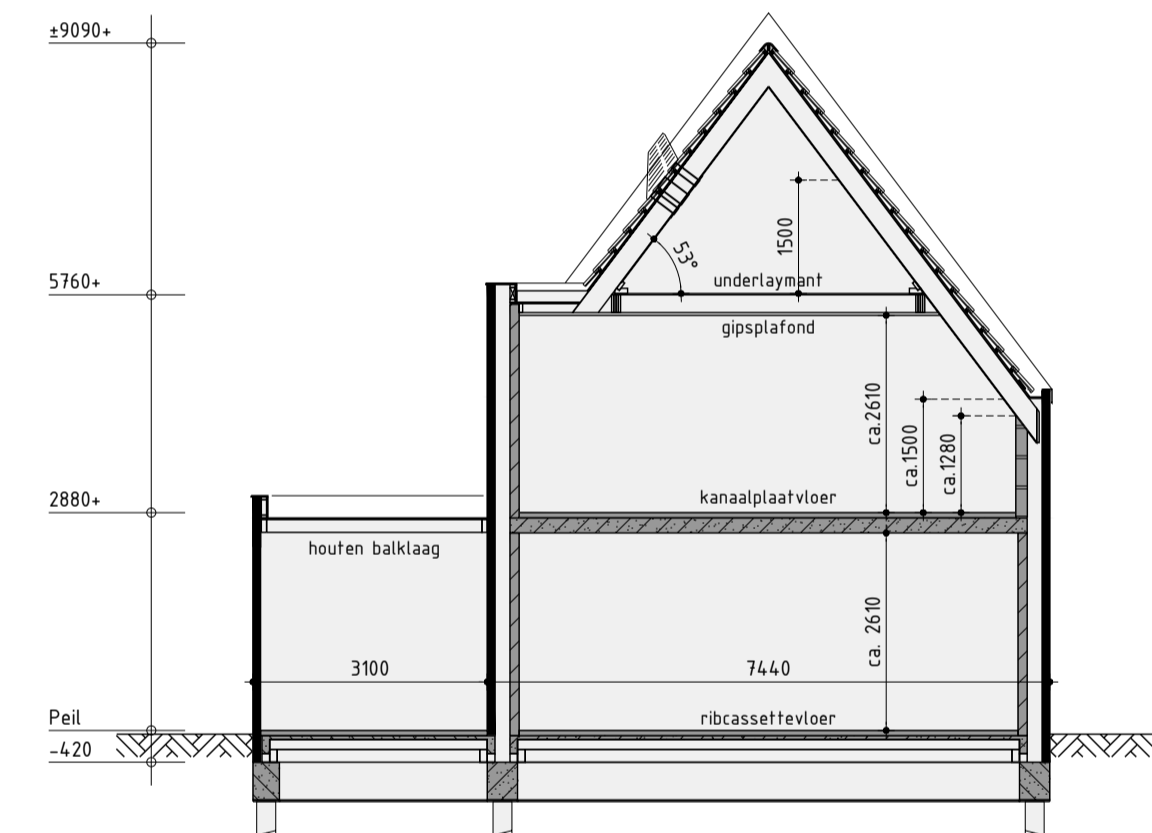
| Onderdelen | Materialen | Kleur |
|--------------------------|----------------|--------------------|
| Gevels | Baksteen | Zwart |
| Kaders | Zink | Gepalmeerd zink |
| Dak | Dakpan | Zwart engobe |
| Raandorpels / spekbanden | Beton | Antraciet |
| Kozijnen | Hardhout | Pelsgrijs |
| Draaiende delen | Hardhout | Grafietgrijs |
| Voordeur | Samengesteld | Pelsgrijs |
| Stalen kanteleider | Verzinkt staal | Grafietgrijs |
| Goten | Zinken bakgoot | Gepalmeerd zink |
| Dakrandafwerking platdak | Aluminium trim | Grijs |
| Zwangen dakopbouwen | Hout | Grijs |
| Hemelwaterafvoer | Zink | Gepalmeerd zink |
| Ventilatieroosters | Aluminium | Blank geanodiseerd |

Renvooi

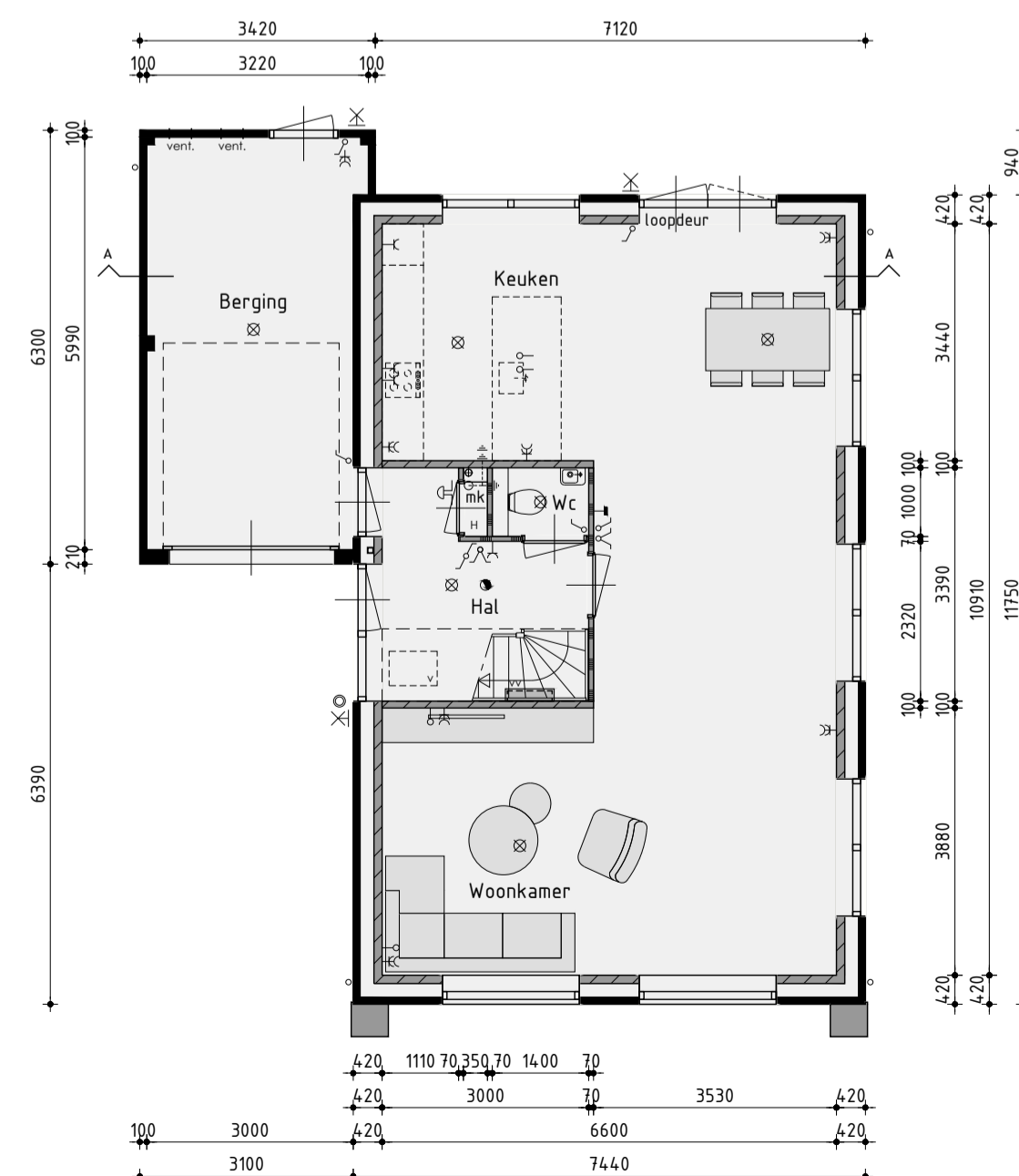
| | |
|--|---|
| | baksteen schoonwerk |
| | geïsoleerde achterconstructie v.z.v. HSB en gevelbekleding |
| | kalkzandsteen vuilwerk |
| | kalkzandsteen ankerloze woningscheidende spouwmuur |
| | lichte scheidingswand gipsblokken standaard (f.p.v. badkamer gipsblokken hydro) |
| | lichte scheidingswand gipsblokken zwaar |
| | houtskeletbouw |

Renvooi

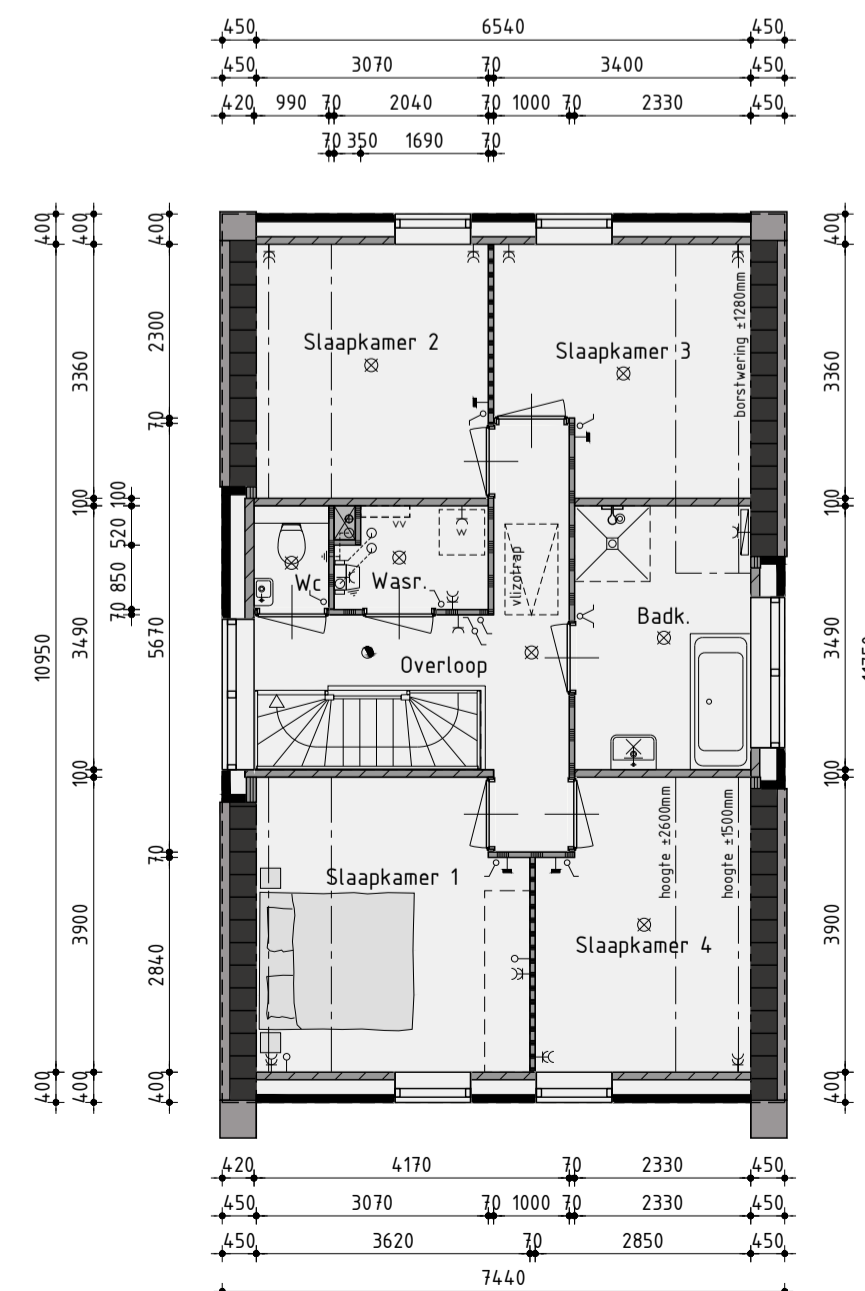
| | | | |
|--|--|--|--|
| | plafondlichtaansluitpunt | | wand afzuigventiel mechanische ventilatie |
| | wandlichtaansluitpunt | | plafond afzuigventiel mechanische ventilatie |
| | enkele schakelaar | | plafond afzuigventiel pijpventilator |
| | dubbele schakelaar | | dakdoorvoer t.b.v. ventilatie |
| | wissel schakelaar | | warmte-unit t.b.v. stadsverwarming |
| | enkele wandcontactdoos geaard | | v.z.v. buitenzonering (volgens opgave BENG) |
| | dubbele wandcontactdoos geaard | | verdeelunit t.b.v. vloerverwarming |
| | onbedrade leiding | | v.z.v. geïsoleerde beglazing |
| | bedrade leiding | | v.z.v. mat/ondoorzichtige beglazing |
| | thermostaat | | v.z.v. veiligheidsbeglazing |
| | buitenkraan | | pv-panelen (afmeting, aantal en ligging indicatief) |
| | rookmelder | | luik |
| | opstelplaats voor wasautomaat | | geïsoleerde vloerluis |
| | opstelplaats voor wasdroger | | minimale geluidwering binnendeur inclusief kozijn 32dB |
| | elektrische radiator (plaats en afmeting indicatief) | | nestkast huismus (plaats en afmeting indicatief) |
| | bedrukker | | nestkast gierwalw (plaats en afmeting indicatief) |
| | bet | | nestkast vloermuis (plaats en afmeting indicatief) |
| | mechanische ventilatie-unit | | |
| | ventilatierooster | | |
| | ventilatierooster | | |



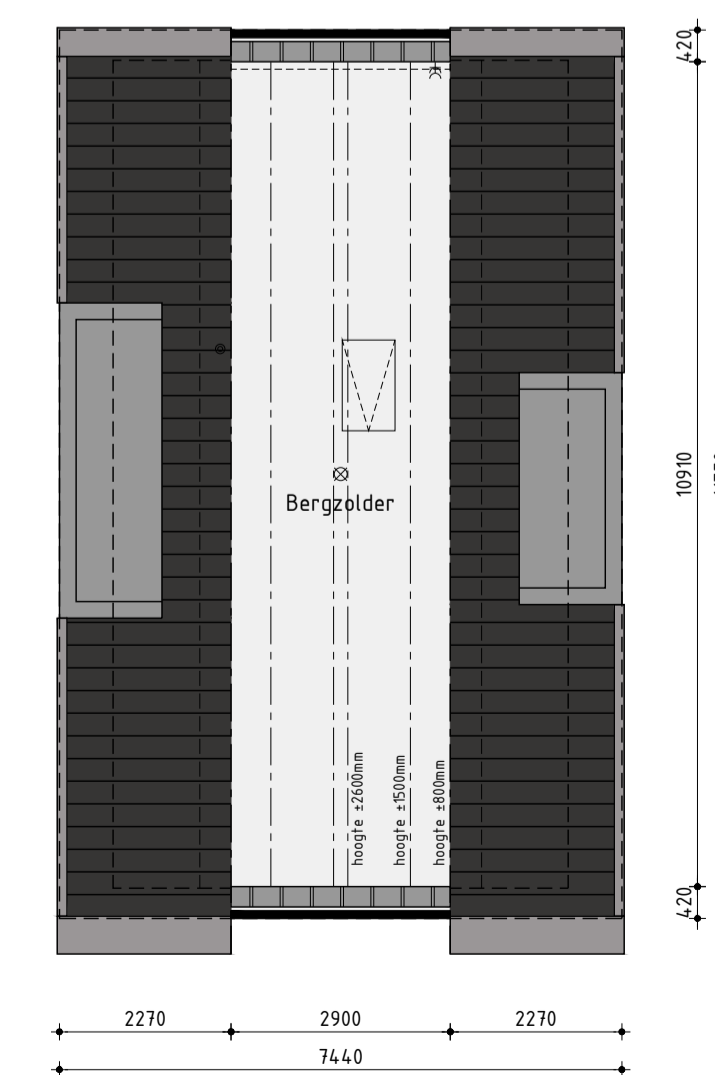
Principe doorsnede A-A



Begane grond
v.z.v. vloerverwarming exclusief berging



1ste Verdieping
v.z.v. vloerverwarming



2de Verdieping

Realisatie en copersbegeleiding:
AMNENROEGEDEL
KUIN bv De Tocht 5 | 1611 HT | Bovenkarspel
(0228) 51 13 13 | info@kuinbv.nl

Bouwnummer 10
Nieuwbouw vrijstaand type VS120

Plan: De Draai, fase 7 te Heerhugowaard
Gemeente Dijk en Waard

Ontwikkeling: **bpd**
Amsterdam

Verkooptekening

Datum 1 - 24-01-2023
Datum 2 - 21-02-2023
Datum 3 - 28-02-2023
Datum 4 - 06-03-2023
Datum 5 - 27-03-2023
Datum 6 - 05-04-2023 bestek
Datum 7 - 17-05-2023
Datum 8 -

Getekend: Roy Zwagemaker
Formaat: A1
Schaal: 1:100

Datum 9 -
Datum 10 -
Datum 11 -
Datum 12 -
Datum 13 -
Datum 14 -
Datum 15 -
Datum 16 -

studiodwp

Nijverheidsweg 3a | 1613 DZ Grootebroek | T: 0228 56 50 50 | info@studiodwp.nl | www.studiodwp.nl

Werknummer: 23304

Bladnummer: **V-09.1**

Ruben de Kraker | Yoni Blankendaal

Deze tekening is eigendom van Studio DWP en mag niet zonder haar toestemming worden verspreid of gepubliceerd.