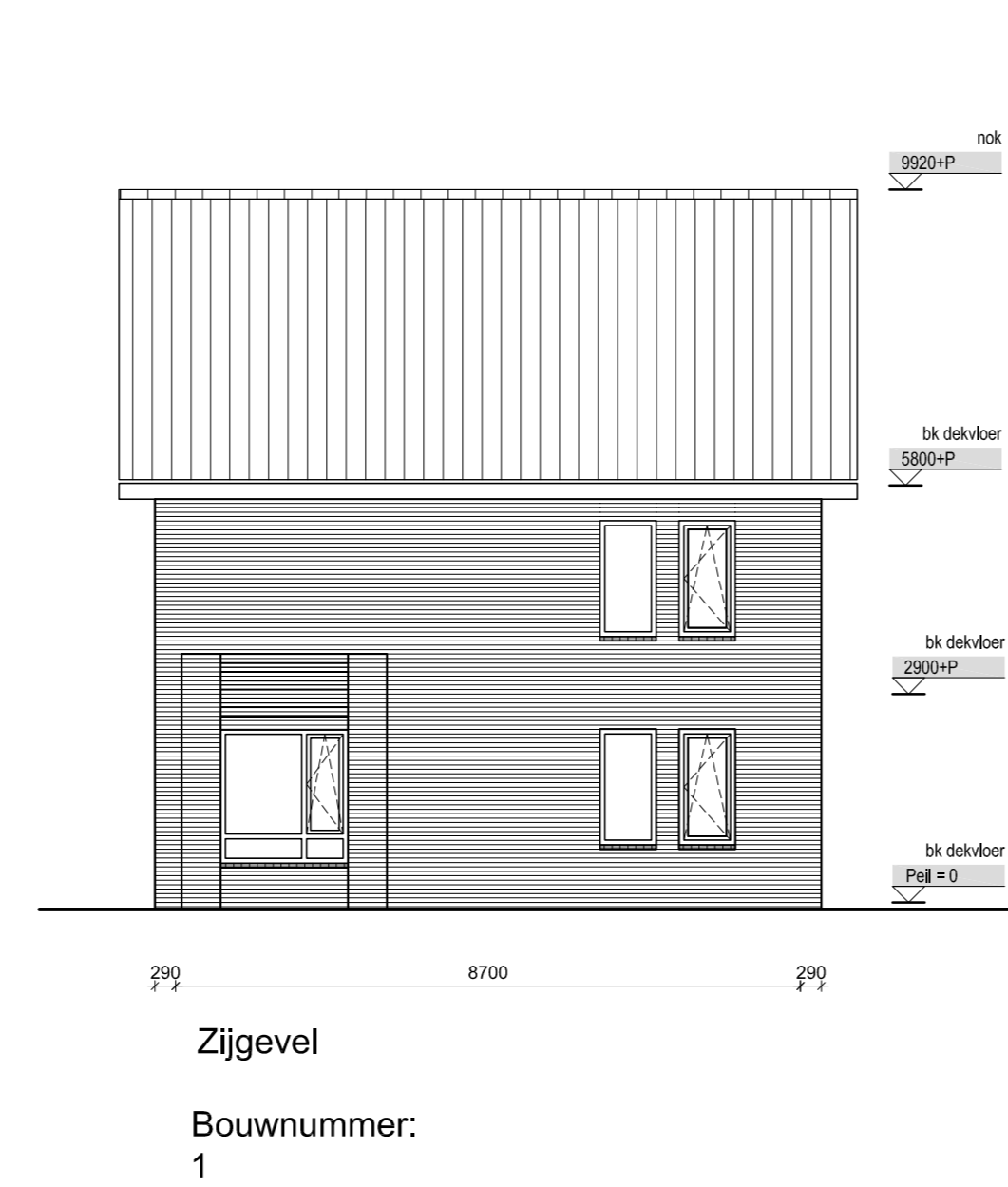
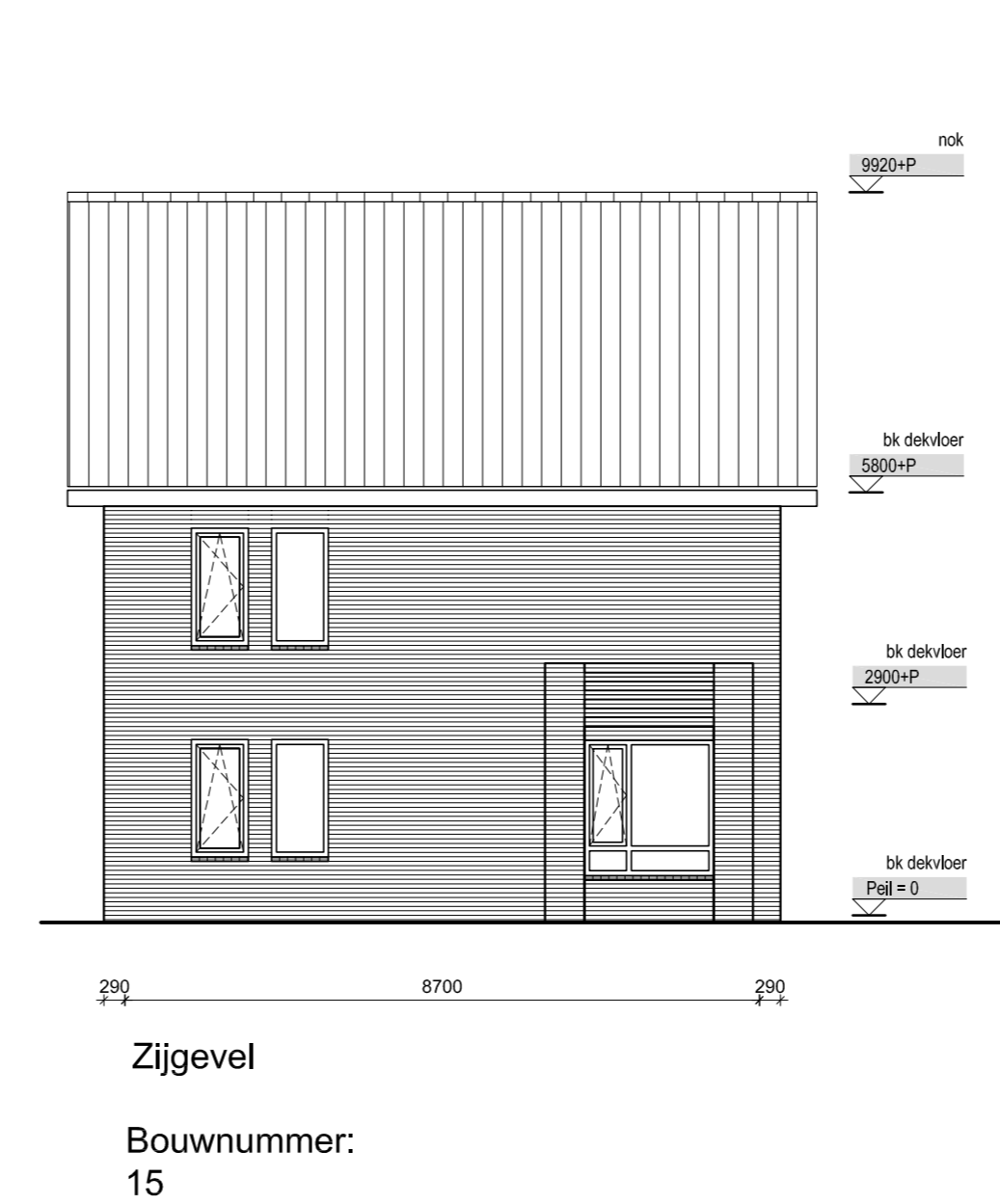


Voorgevel  
Bouwnummer:  
getekend: 1  
gespiegeld: 15 en 24

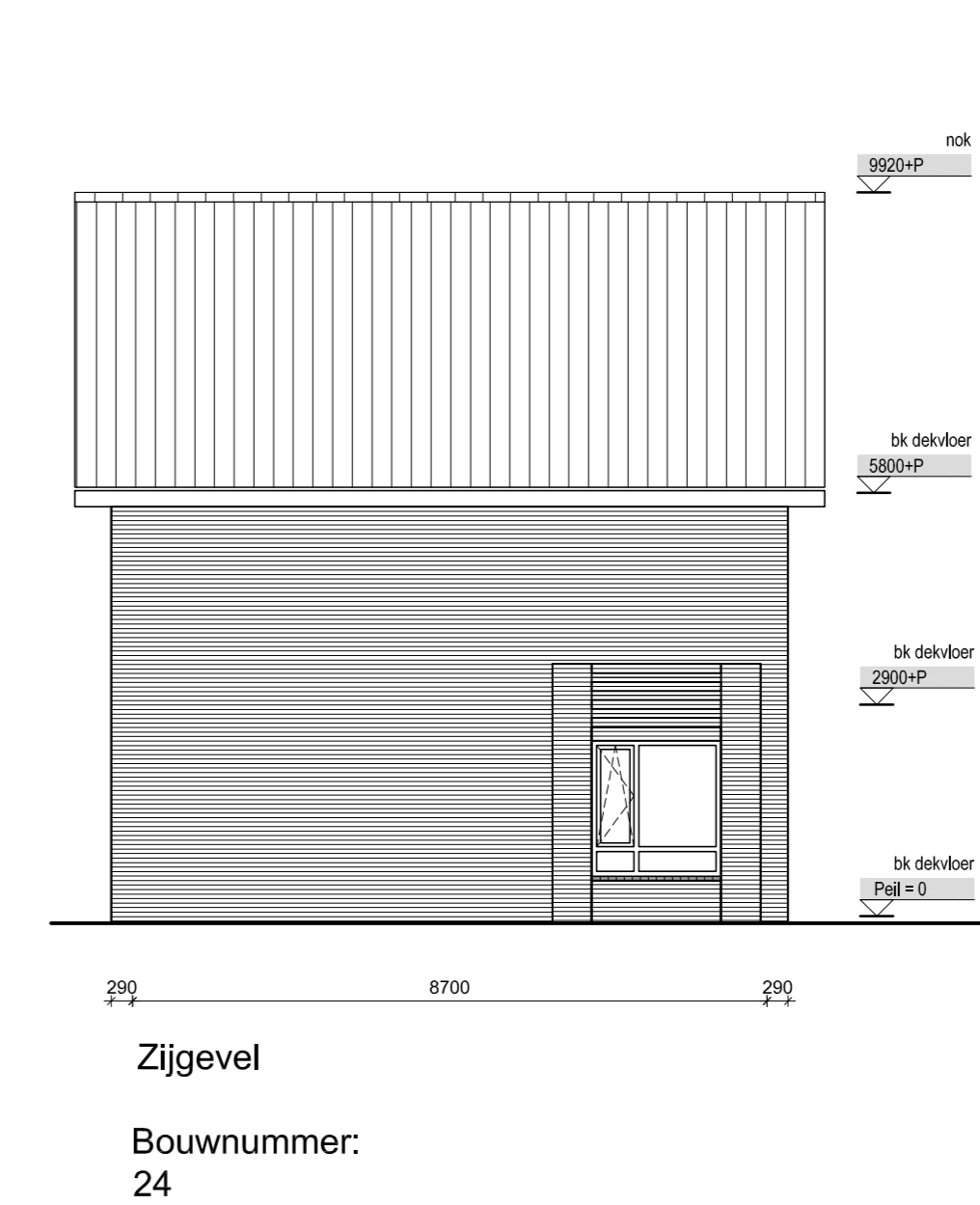
Achtergevel  
Bouwnummer:  
getekend: 1  
gespiegeld: 15 en 24



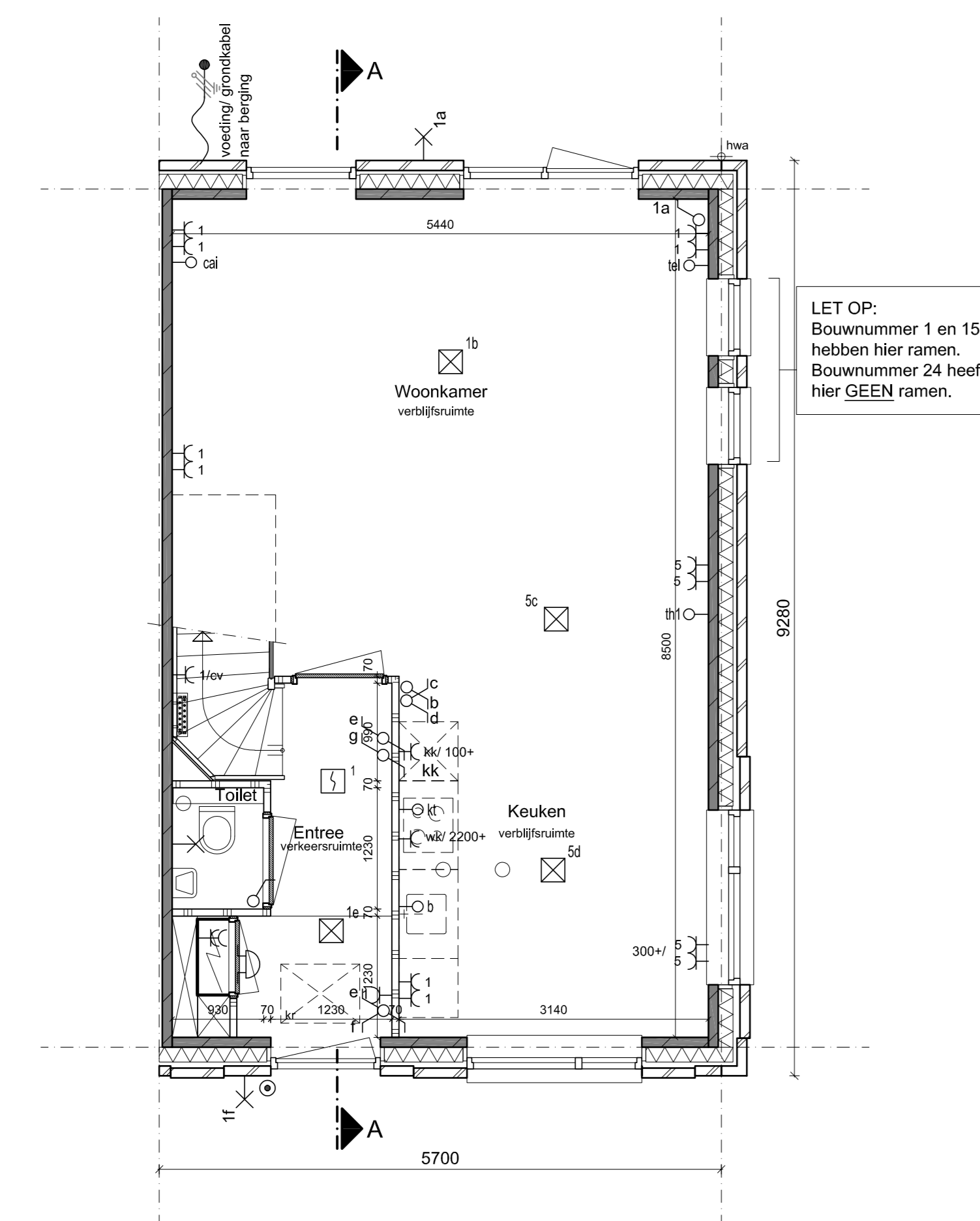
Zijgevel  
Bouwnummer:  
1



Zijgevel  
Bouwnummer:  
15

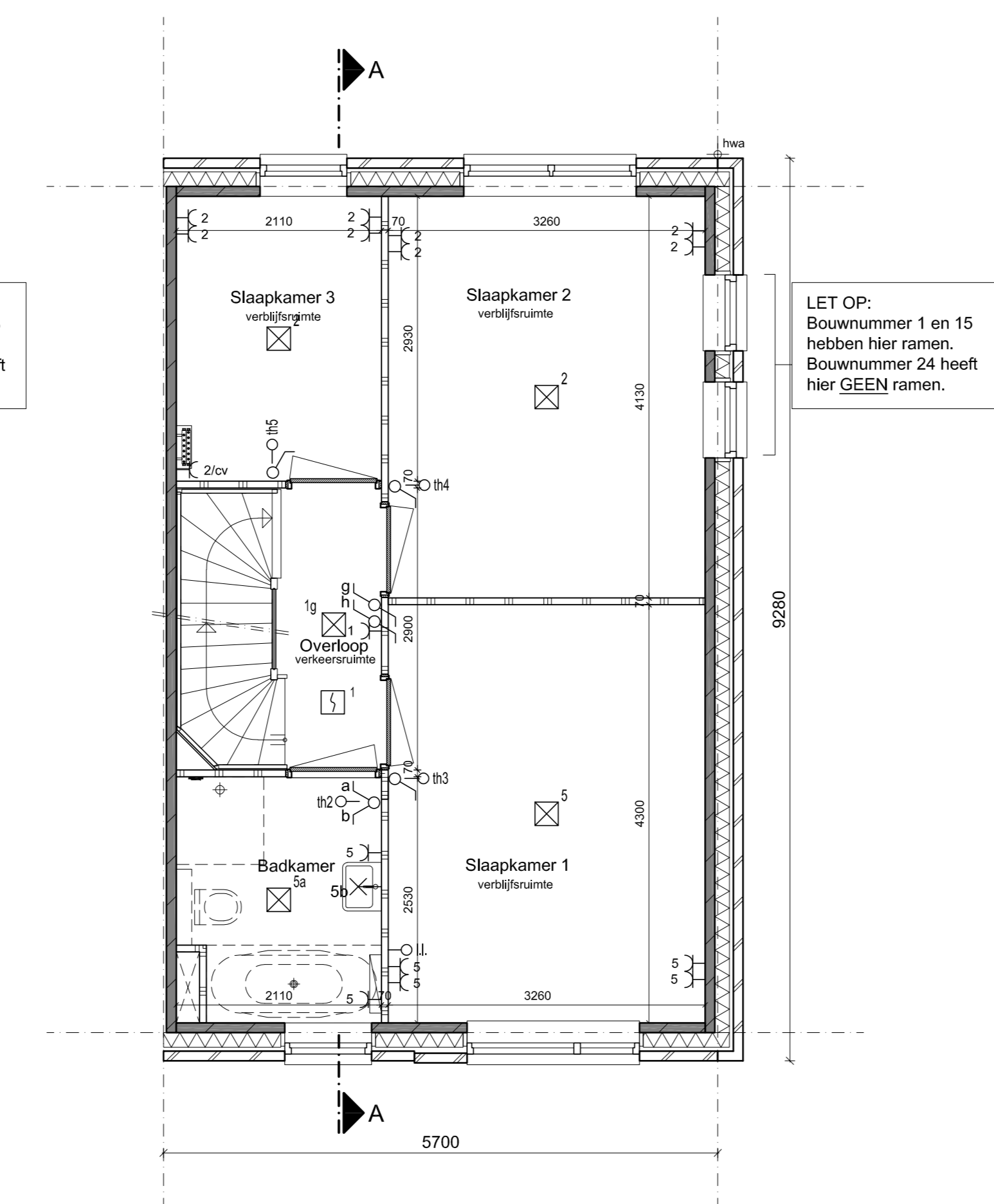


Zijgevel  
Bouwnummer:  
24

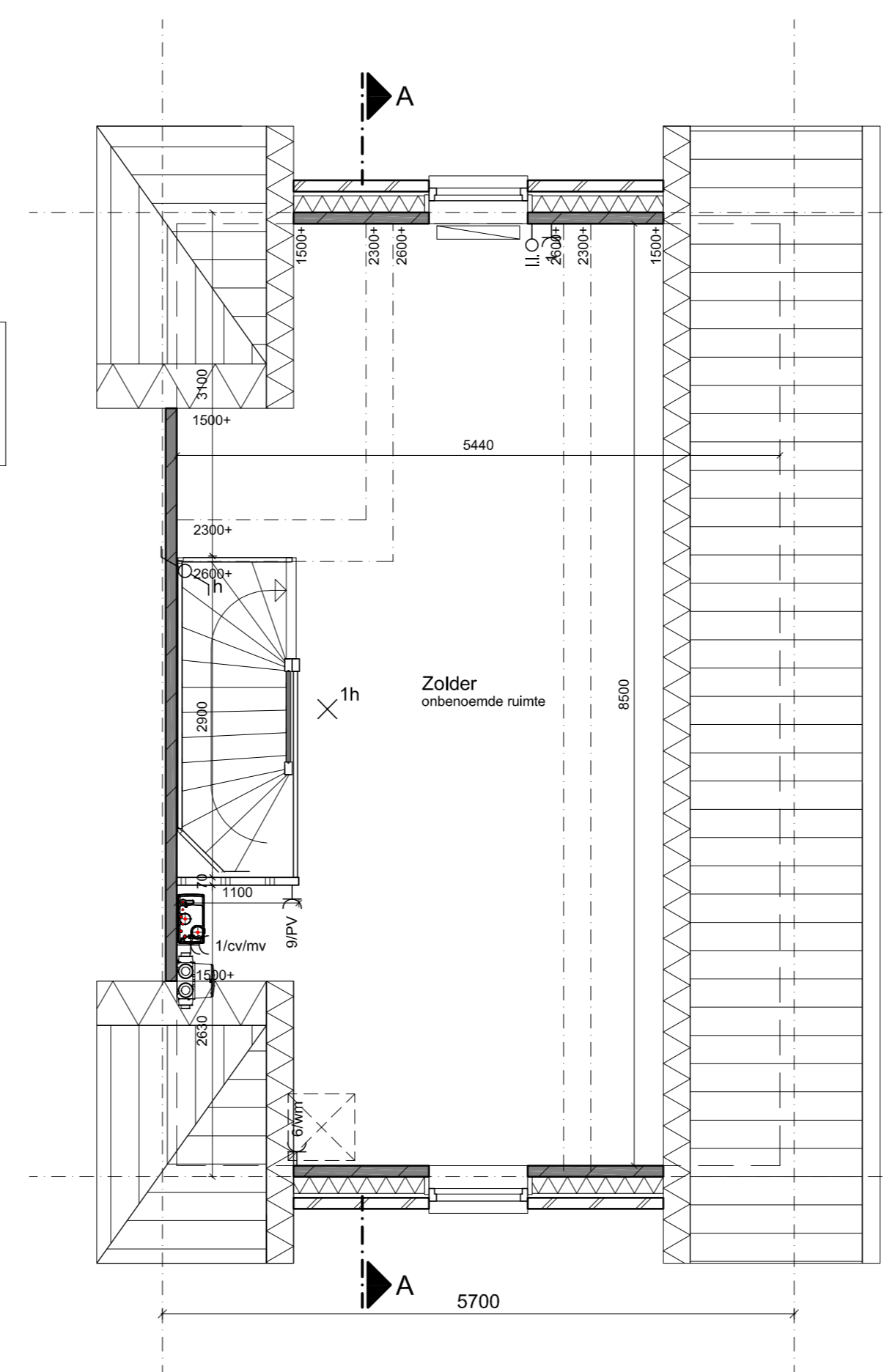


Begane grond

Type DHd



1e verdieping



2e verdieping

Bouwnummer:  
getekend: 1  
gespiegeld: 15 en 24

**Elektra**

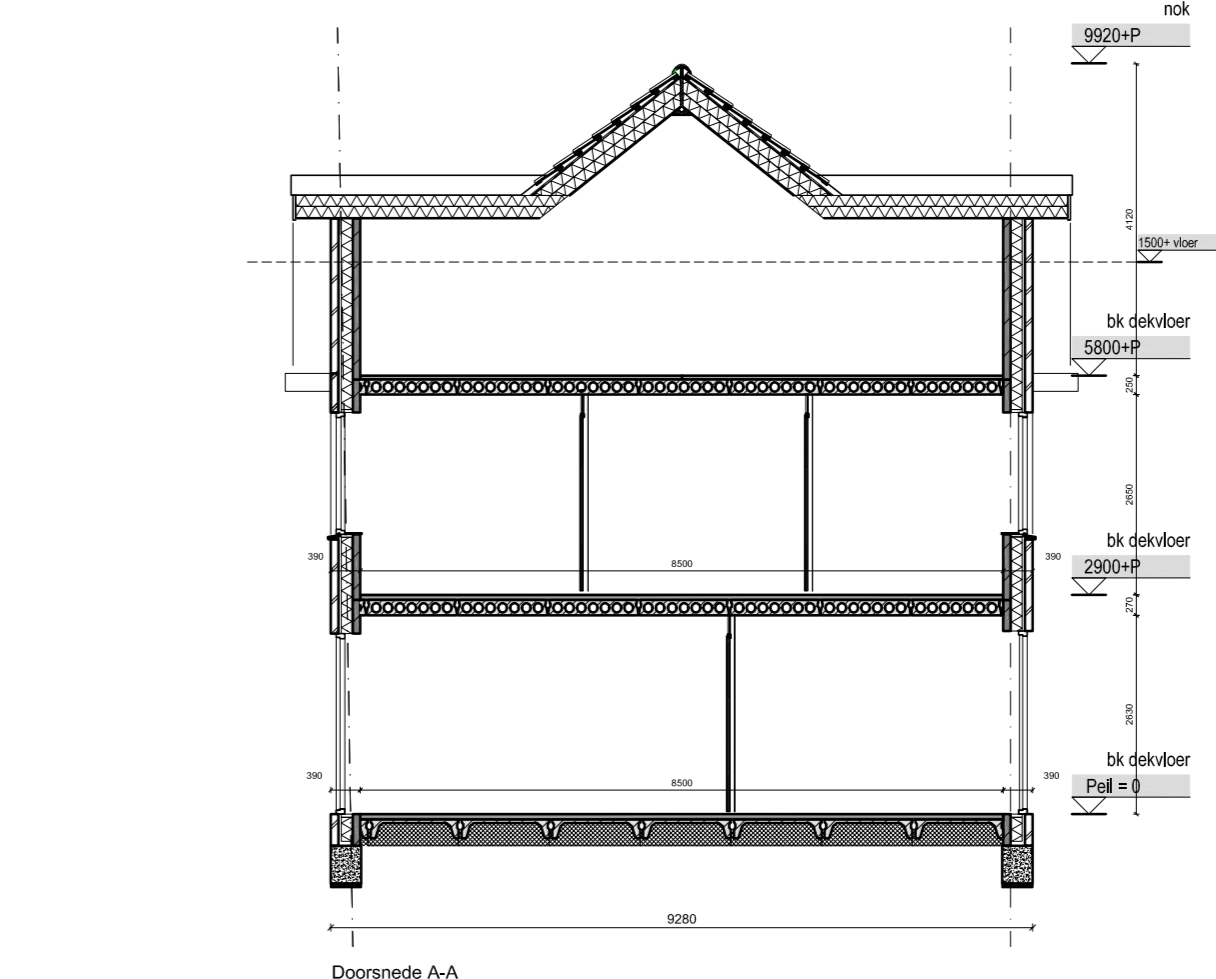
	elektrische meter
	elektrische meterkast
	verlichting
	TV-antenne
	televisie
	deurknop
	deurslot
	deurhendel
	deurstop
	deurknop
	deurknop
	deurknop

**Mechanische ventilatie**

	Mechanische ventilatie-eenheid
	Mechanische ventilatie-eenheid
	Mechanische ventilatie-eenheid

**Warmteverlies**

	Warmteverlies
--	---------------

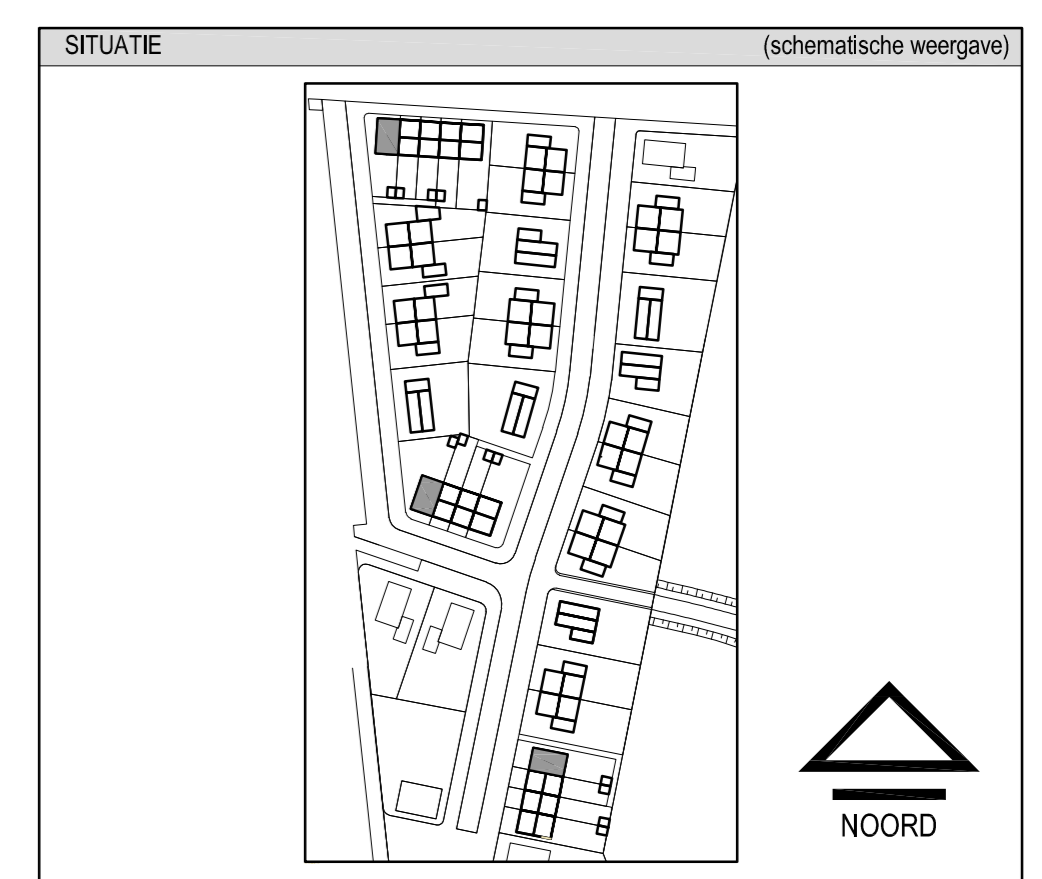


**Materiaal**

	Metselwerk, 100 mm
	Isolatie
	Prefab beton, 100 mm
	Betonblokken, 100 mm
	Gibo, 70/100 mm
	Meterkast
	Mechanische ventilatie-eenheid
	CV-unit
	Opstelplaats koelkast / wasmachine / droger (optioneel)
	Kruisplank, 80x600 mm. Exacte positie rudder te bepalen.
	Mechanische ventilatie afzuigventilatie in wand
	Ventilatorrooster
	Radiator
	Vloerverwarming
	Hemelwaterafvoer
	Rooflijst conform NEN 2555

**opmerkingen**

- Positie hemelwaterafvoer kan afwijken van tekening ivm eventuele  
positie woningen in het bouwblok.
- Plaats en hoeveelheid PV-panelen is indicatief. Een en ander is  
afhankelijk van Energie Prestatie (EPC)-berekening.
- Elektra conform NEN 1010



**SITUATIE** (schematische weergave)

	NOORD
--	-------

Type DH(s)d  
Bouwnummer:  
1 (getekend)  
15s, 24s (gespiegeld)



project	
De Draai-fase 1F	
Heerwegwaard	
opdrachtgever	
T&G Bouwcombinatie	
onderwerp	
Overzichtstekening	
Type DH(s)d	
schied	
1:501:100	
formaat	
A0	
datum	
09-07-2018	
getekend	
projectnummer	
1740	
tekeningnummer	
CT	Type_DH(s)d