



bouwnummer 14 en 34 bouwnummer 15 en 33

### Voorgevel

nestkasten alleen t.p.v. bouwnummer 14 en 33

#### Kleurenschema bwnr. 14/15

Onderdelen	Materialen	Kleur
Gevels	Baksteen	Oranje bont genuanceerd
Voegwerk	Voegmortel	Antraciet
Gevelbekleding	Vezelcement planken	Geelgrijs
Dak	Keramische pan	Natuurrood
Raandorpels	Beton	Naturel / Grijs
Kozijnen	Hardhout	Olijfgrijs
Draaiende delen	Hardhout	Olijfgrijs
Voordeur	Samengesteld	Bruingroen
Stalen kanteldeur	Verzinkt staal	Geelgrijs
Goten	Zink	Naturel
Dakrandafwerking pladak	Aluminium trim	Olijfgrijs
Hemelwaterafvoer	Zink	Naturel
Ventilatieroosters	Aluminium	Olijfgrijs

#### Kleurenschema bwnr. 33/34

Onderdelen	Materialen	Kleur
Gevels	Baksteen	Geel bont genuanceerd
Voegwerk	Voegmortel	Midden grijs
Gevelbekleding	Vezelcement planken	Groenbruin
Dak	Keramische pan	Matzwart engobe
Raandorpels	Beton	Naturel / Grijs
Kozijnen	Hardhout	Groenbruin
Draaiende delen	Hardhout	Groenbruin
Voordeur	Samengesteld	Kakigrijs
Stalen kanteldeur	Verzinkt staal	Groenbruin
Goten	Zink	Naturel
Dakrandafwerking pladak	Aluminium trim	Groenbruin
Hemelwaterafvoer	Zink	Naturel
Ventilatieroosters	Aluminium	Groenbruin



bouwnummer 15 en 33

### Rechter zijgevel

#### Renvooi

⊗	plafondlichtaansluitpunt	⊞	mechanische ventilatie-unit
⊗	wandlichtaansluitpunt	⊞	ventilatie-rooster
⊗	enkele schakelaar	⊞	wand afzuigventiel mechanische ventilatie
⊗	dubbele schakelaar	⊞	plafond afzuigventiel mechanische ventilatie
⊗	wissel schakelaar	⊞	plafond afzuigventiel pijpventilator
⊗	enkele wandcontactdoos geaard	⊞	dakdoorvoer t.b.v. ventilatie
⊗	dubbele wandcontactdoos geaard	⊞	verdeelunit t.b.v. vloerverwarming
⊗	onbedrade leiding	⊞	v.z.w. v.z.v. matte/ondoorzichtige beglazing
⊗	bedrade leiding	⊞	v.z.w. v.z.v. matte/ondoorzichtige beglazing
⊗	thermostaat	⊞	pv-panelen (afmeting, aantal en ligging indicatief)
⊗	buitenkraan	⊞	luik
⊗	rookmelder	⊞	geïsoleerde vloerluc
⊗	opstelplaats voor wasautomaat	⊞	v.z.v. buitenzonwering (volgens opgave BENG)
⊗	opstelplaats voor wasdroger	⊞	warmte-unit t.b.v. stadsverwarming
⊗	elektrische radiator (plaats en afmeting indicatief)	⊞	nestkast huismus (plaats en afmeting indicatief)
⊗	radiator (plaats en afmeting indicatief)	⊞	nestkast gierzwaluw (plaats en afmeting indicatief)
⊗	bedrukker	⊞	nestkast vleermuis (plaats en afmeting indicatief)
⊗	bel		

#### Renvooi

▬	baksteen 100mm schoonwerk
▬	geïsoleerde achterconstructie v.z.v. HSB en gevelbekleding
▬	kalkzandsteen vuilwerk
▬	kalkzandsteen ankerloze woningscheidende spouwmuur
▬	lichte scheidingswand, gipsblokken standaard
▬	lichte scheidingswand, gipsblokken zwaar
▬	houtskeletbouw



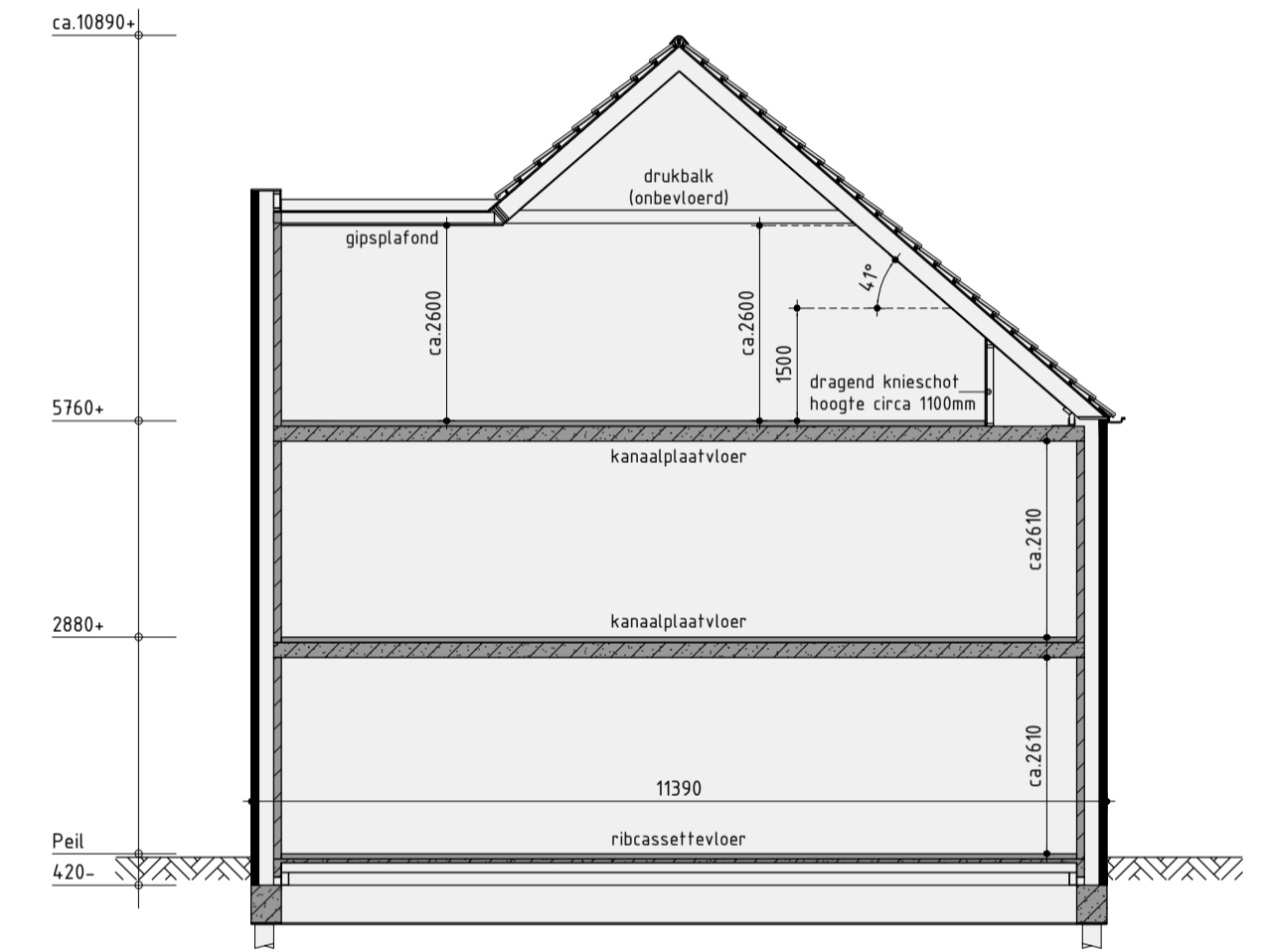
bouwnummer 15 en 33

### Achtergevel

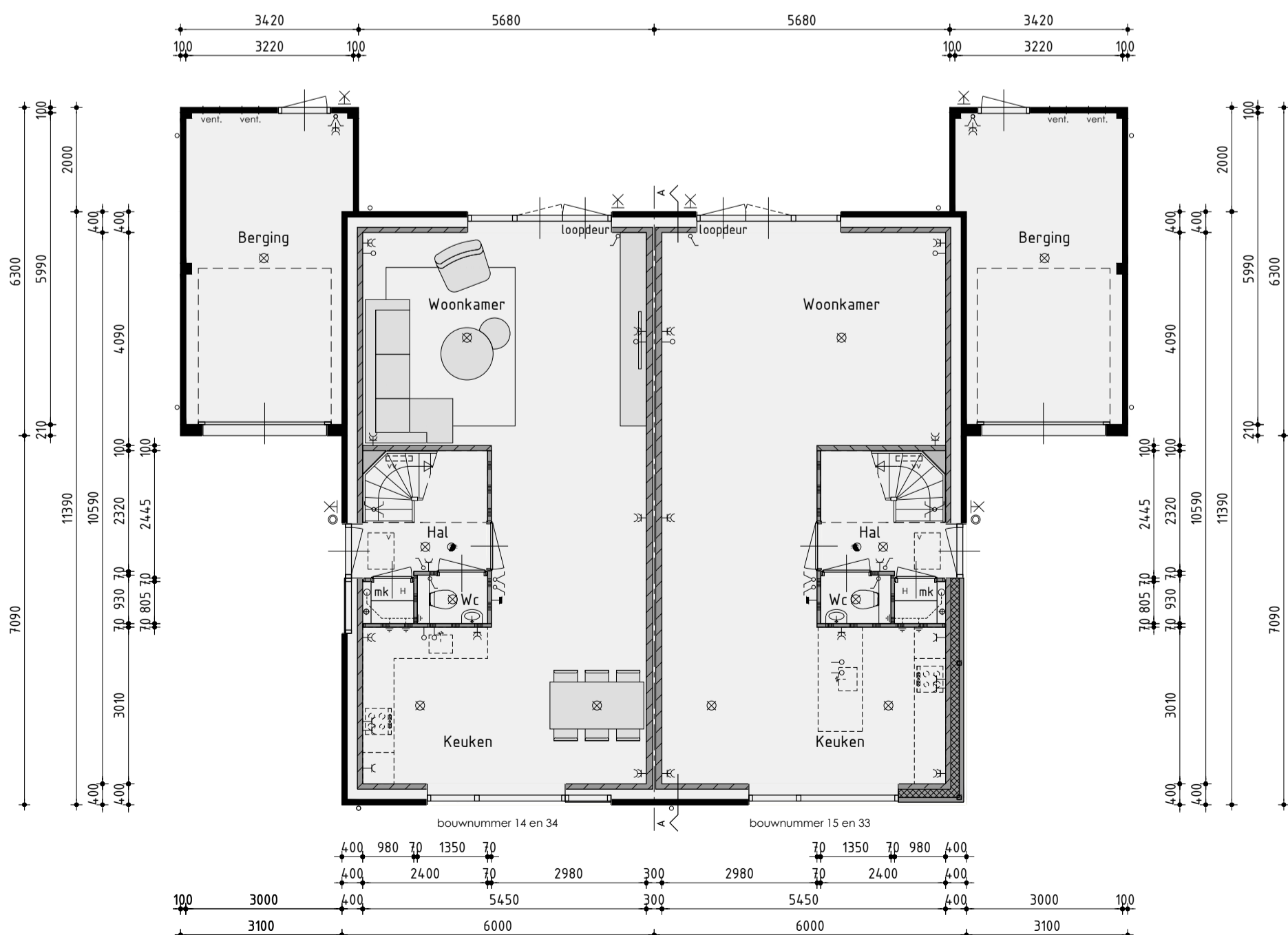


bouwnummer 14 en 34

### Linker zijgevel

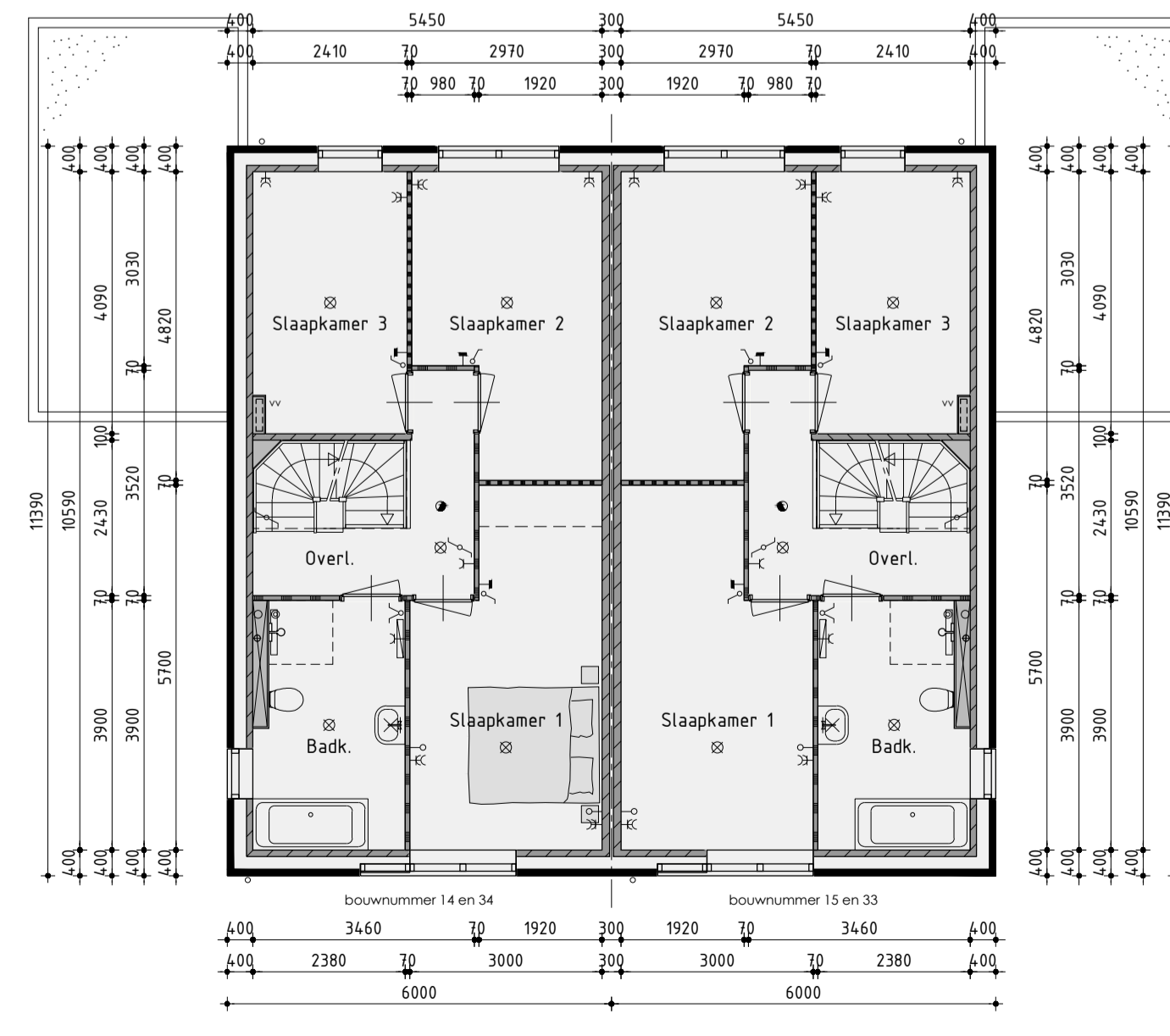


Principe doorsnede A-A



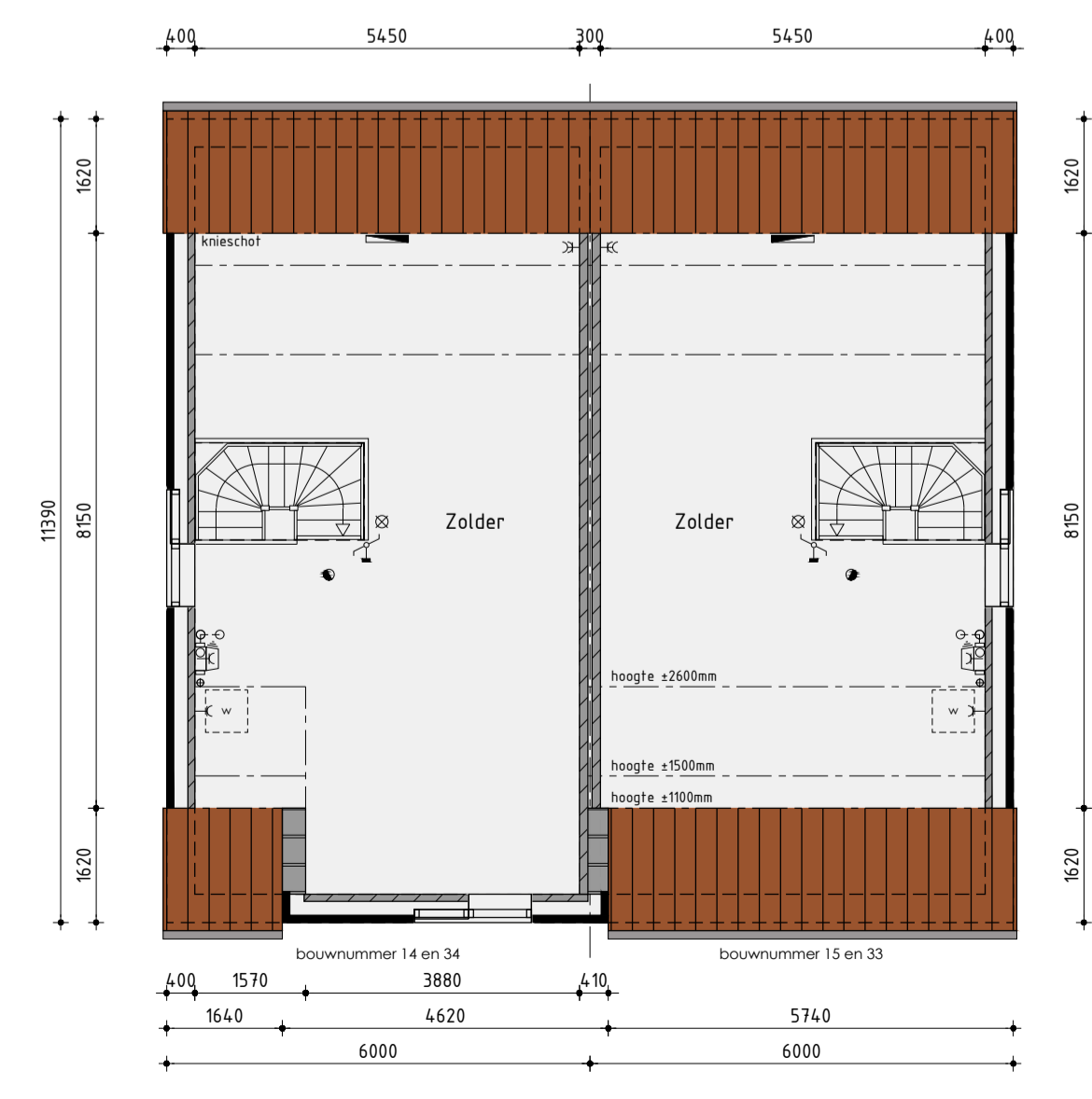
#### Begane grond

v.z.v. vloerverwarming exclusief berging



#### 1ste Verdieping

v.z.v. vloerverwarming



#### 2de Verdieping

### Type B

### Bouwnummer 14/15 en 33/34

### Nieuwbouw tweekappers

Plan:	De Draai fase 6 te Heerhugowaard Gemeente Heerhugowaard	Getekend: Roy Zwagemaker
Ontwikkeling:	Realisatie en kopersbegeleiding: bpd Amsterdam	Formaat: A1 Schaal: 1:100
	KUIN bv De Tocht 5 1611 HT Bovenkarspel (020) 51 13 13 info@kuinbv.nl	

### Verkooptekening

Datum 1	28-09-2021	Datum 9	
Datum 2	04-10-2021	Datum 10	
Datum 3	11-10-2021	Datum 11	
Datum 4	12-10-2021 bestektekening	Datum 12	
Datum 5	12-11-2021	Datum 13	
Datum 6	23-11-2021	Datum 14	
Datum 7		Datum 15	
Datum 8		Datum 16	



### Voorgevel

nestkasten alleen t.p.v. bouwnummer 14 en 33



### Rechter zijgevel



### Achtergevel



### Linker zijgevel

#### Kleurenschema bwnr. 14/15

Onderdelen	Materialen	Kleur
Gevels	Baksteen	Oranje bont genuanceerd
Voegwerk	Voegmortel	Antraciet
Gevelbekleding	Vezelementen planken	Geelgrijs
Dak	Keramische pan	Natuurrood
Raandorpels	Beton	Naturel / Grijs
Kozijnen	Hardhout	Olijfgrijs
Draaiende delen	Hardhout	Olijfgrijs
Voordeur	Samengesteld	Bruinroze
Stalen kanteldeur	Verzinkt staal	Geelgrijs
Goten	Zink	Naturel
Dakrandafwerking platdak	Aluminium trim	Olijfgrijs
Hemelwaterafvoer	Zink	Naturel
Ventilatieroosters	Aluminium	Olijfgrijs
Dakkapel	Paintpanel	Antraciet

#### Kleurenschema bwnr. 33/34

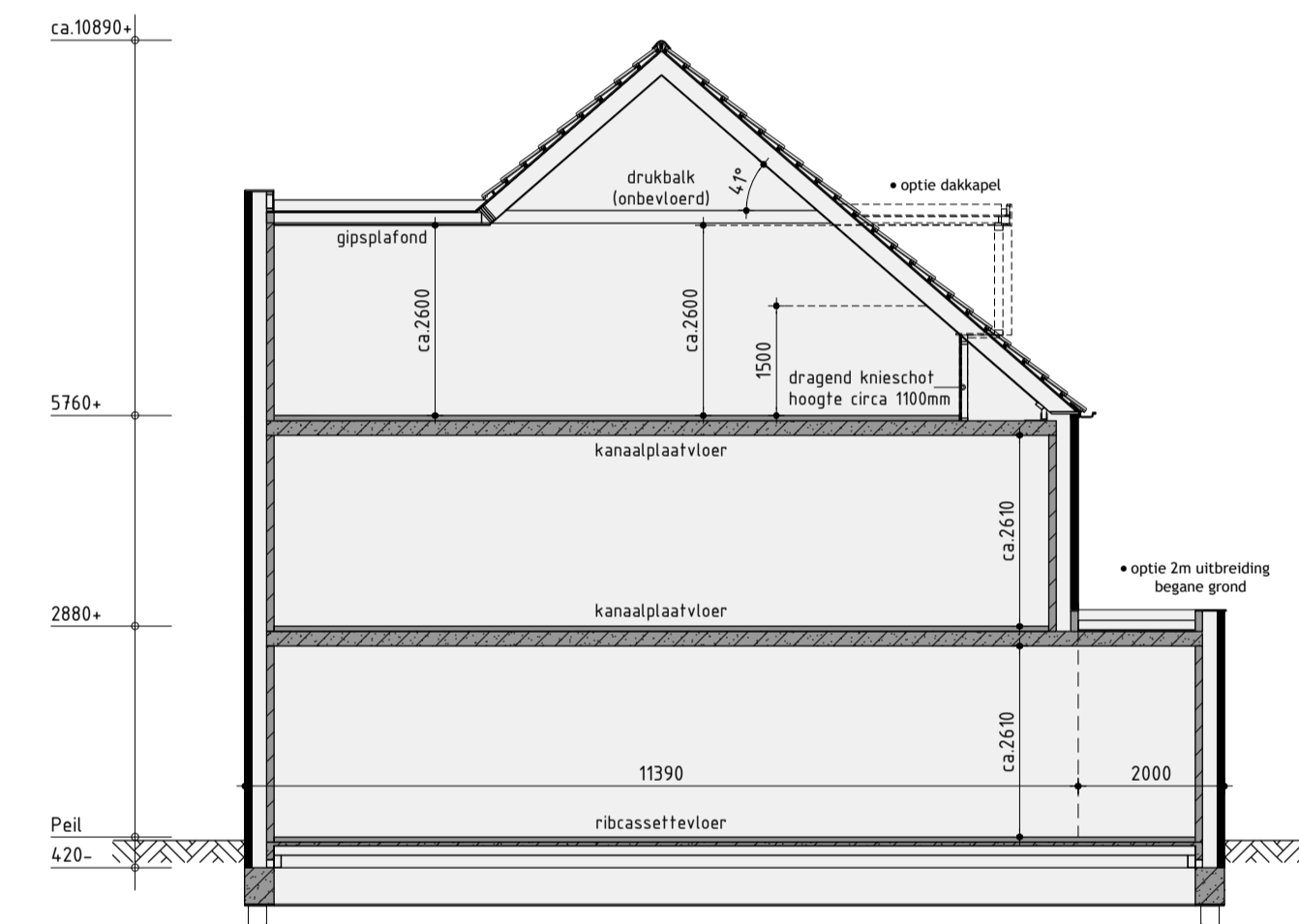
Onderdelen	Materialen	Kleur
Gevels	Baksteen	Geel bont genuanceerd
Voegwerk	Voegmortel	Midden grijs
Gevelbekleding	Vezelementen planken	Groenbruin
Dak	Keramische pan	Matzwart engobe
Raandorpels	Beton	Naturel / Grijs
Kozijnen	Hardhout	Groenbruin
Draaiende delen	Hardhout	Groenbruin
Voordeur	Samengesteld	Kakigrijs
Stalen kanteldeur	Verzinkt staal	Groenbruin
Goten	Zink	Naturel
Dakrandafwerking platdak	Aluminium trim	Groenbruin
Hemelwaterafvoer	Zink	Naturel
Ventilatieroosters	Aluminium	Groenbruin
Dakkapel	Paintpanel	Antraciet

#### Renvooi

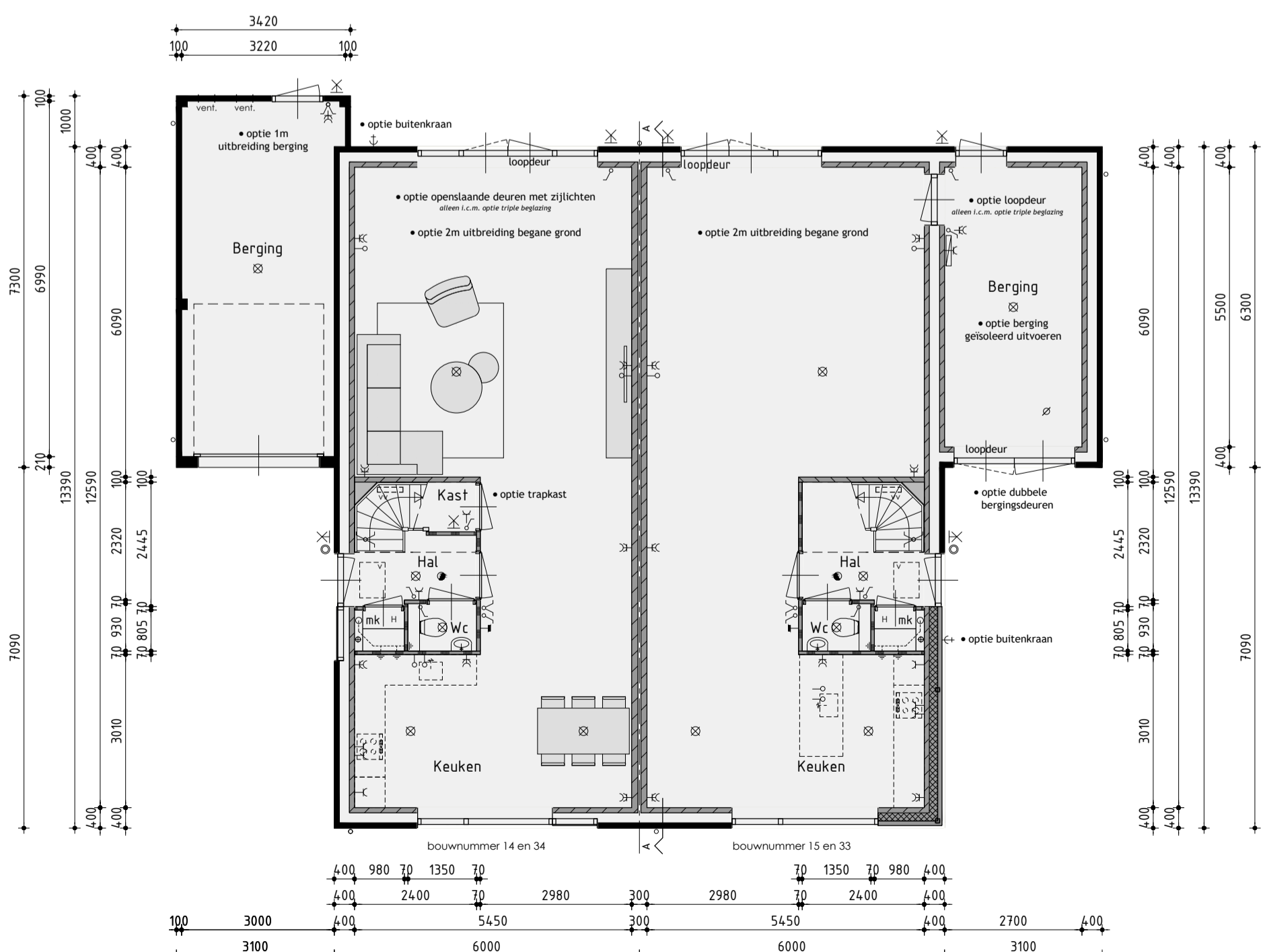
- ⊗ plafdichtaansluitpunt
- ⊗ wandlichtaansluitpunt
- ⊗ enkele schakelaar
- ⊗ dubbele schakelaar
- ⊗ wissel schakelaar
- ⊗ enkele wandcontactdoos geaard
- ⊗ dubbele wandcontactdoos geaard
- ⊗ onbedrade leiding
- ⊗ bedrade leiding
- ⊗ thermostaat
- ⊗ buitenkraan
- ⊗ rookmelder
- ⊗ opstelplaats voor wasautomaat
- ⊗ opstelplaats voor wasdroger
- ⊗ elektrische radiator (plaats en afmeting indicatief)
- ⊗ radiator (plaats en afmeting indicatief)
- ⊗ bedrukker
- ⊗ bel
- ⊗ mechanische ventilatie-unit
- ⊗ ventilatie-rooster
- ⊗ wand afzuigventiel mechanische ventilatie
- ⊗ plafond afzuigventiel mechanische ventilatie
- ⊗ plafond afzuigventiel pijpventilator
- ⊗ dakdoorvoer t.b.v. ventilatie
- ⊗ verdeelunit t.b.v. vloerverwarming
- ⊗ v.z.v. geëmailde beglazing
- ⊗ p.v. v.z.v. matte/ondoorzichtige beglazing
- ⊗ pv-panelen (afmeting, aantal en ligging indicatief)
- ⊗ luk
- ⊗ geïsoleerde vloerluk
- ⊗ v.z.v. buitenzonwering (volgens opgave BENG)
- ⊗ warmte-unit t.b.v. stadsverwarming
- ⊗ nestkast huismus (plaats en afmeting indicatief)
- ⊗ nestkast gierzwaluw (plaats en afmeting indicatief)
- ⊗ nestkast vleermuis (plaats en afmeting indicatief)

#### Renvooi

- ⊞ baksteen 100mm schoonwerk
- ⊞ geïsoleerde achterconstructie v.z.v. HSB en gevelbekleding
- ⊞ kalkzandsteen vuilwerk
- ⊞ kalkzandsteen ankerloze woningsscheidende spouwmuur
- ⊞ lichte scheidingswand, gipsblokken standaard
- ⊞ lichte scheidingswand, gipsblokken zwaar
- ⊞ houtskeletbouw

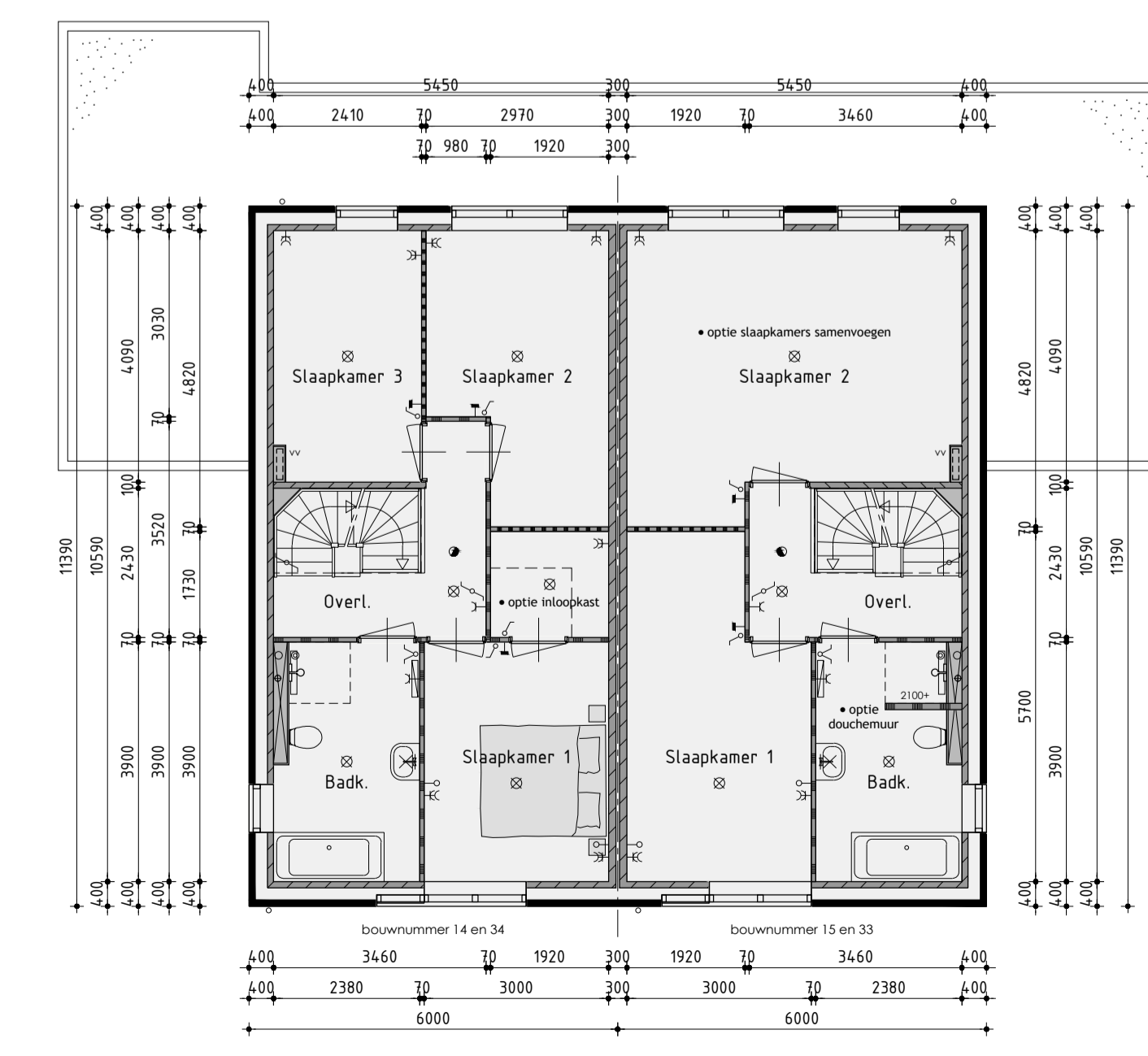


Principe doorsnede A-A



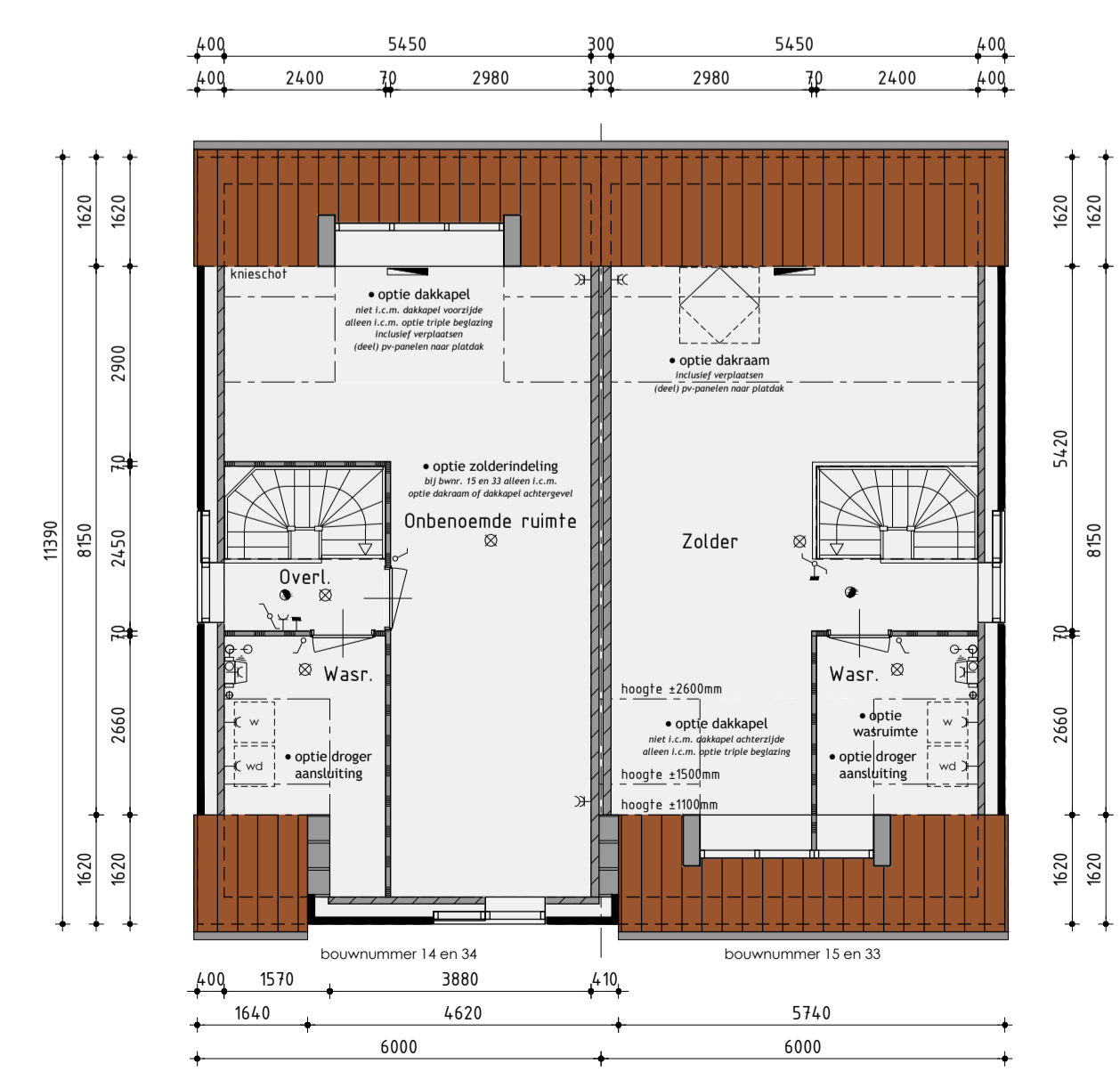
#### Begane grond

v.z.v. vloerverwarming exclusief berging



#### 1ste verdieping

v.z.v. vloerverwarming



#### 2de verdieping

de onbenoemde ruimten voldoen niet aan de eisen voor het verblijven van personen op het gebied van o.a. daglicht, ventilatie, hoogte boven de trap en plafondhoogte.

### Type B opties

### Bouwnummer 14/15 en 33/34

### Nieuwbouw tweekappers

Plan: De Draai fase 6 te Heerhugowaard  
Gemeente Heerhugowaard

Ontwikkeling: **bpd** Amsterdam

Realisatie en copersbegeleiding: **KUIN bv**

De Tocht 5  
1611 HT Bovenkarspel  
(02-28) 51 13 13  
info@kuinbv.nl

Getekend: Roy Zwagemaker  
Formaat: A1  
Schaal: 1:100

### Verkooptekening

- Datum 1 28-09-2021
- Datum 2 04-10-2021
- Datum 3 11-10-2021
- Datum 4 12-10-2021 bestektekening
- Datum 5 12-11-2021
- Datum 6 23-11-2021
- Datum 7
- Datum 8
- Datum 9
- Datum 10
- Datum 11
- Datum 12
- Datum 13
- Datum 14
- Datum 15
- Datum 16